

尾道市尾崎本町 売物件

区画番号	土地	建物	坪単価 (万円)
①	59.56㎡(約18.01坪)	種類：店舗・居宅 構造：鉄骨造陸屋根3階建 1F：50.18㎡ 2F：50.18㎡ 3F：50.18㎡	930万

- 売主は測量は行いません。
- 現況渡し。



土地活用と建設で社会に貢献する。

総合建設業

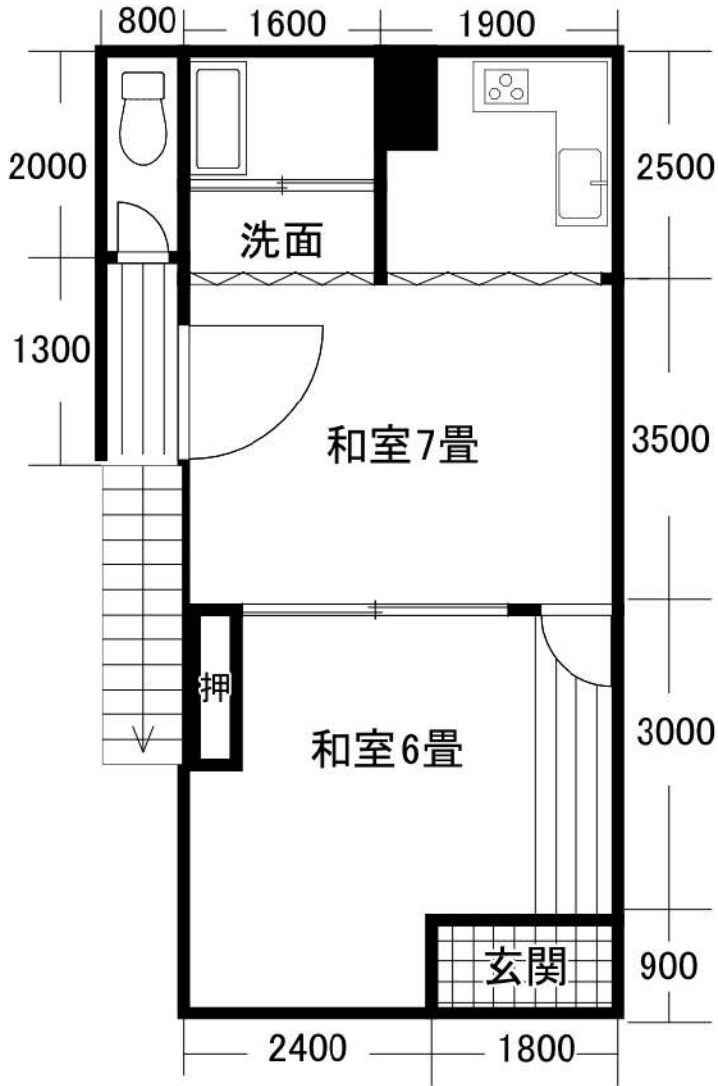
山脇産業株式会社

広島県福山市松永町 4-16-45-1

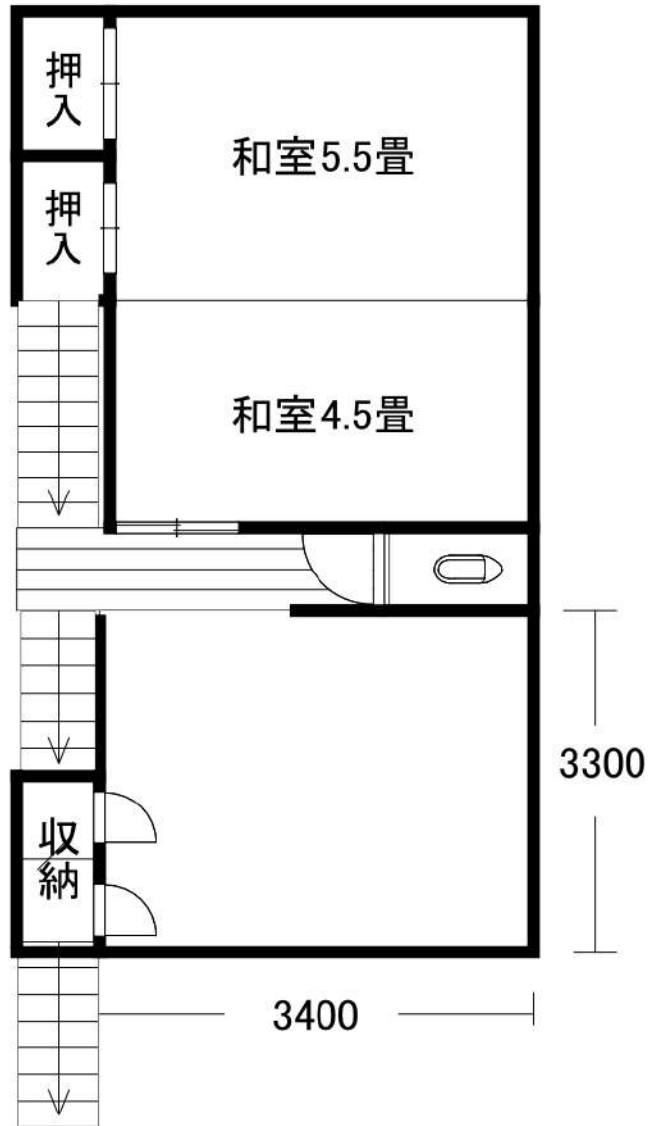
TEL：084-939-5542

FAX：084-939-5543

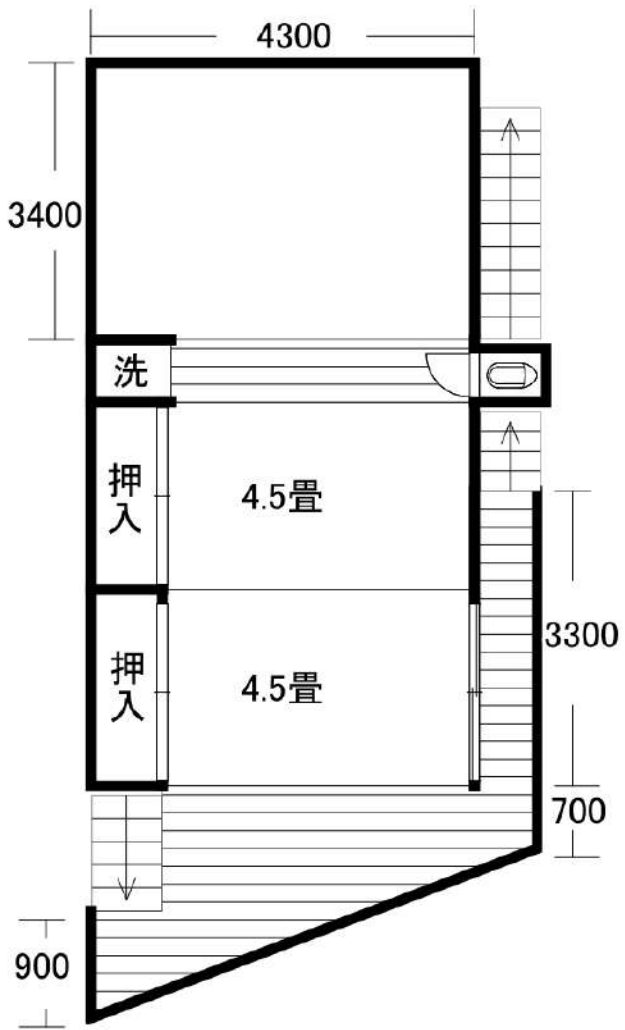
1F



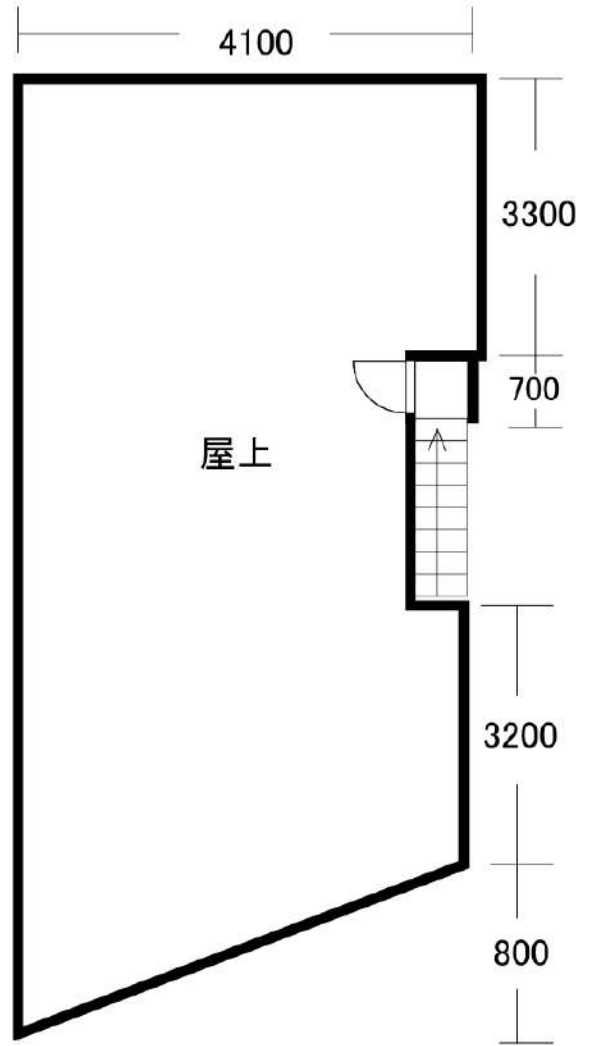
2F



3F



屋根有



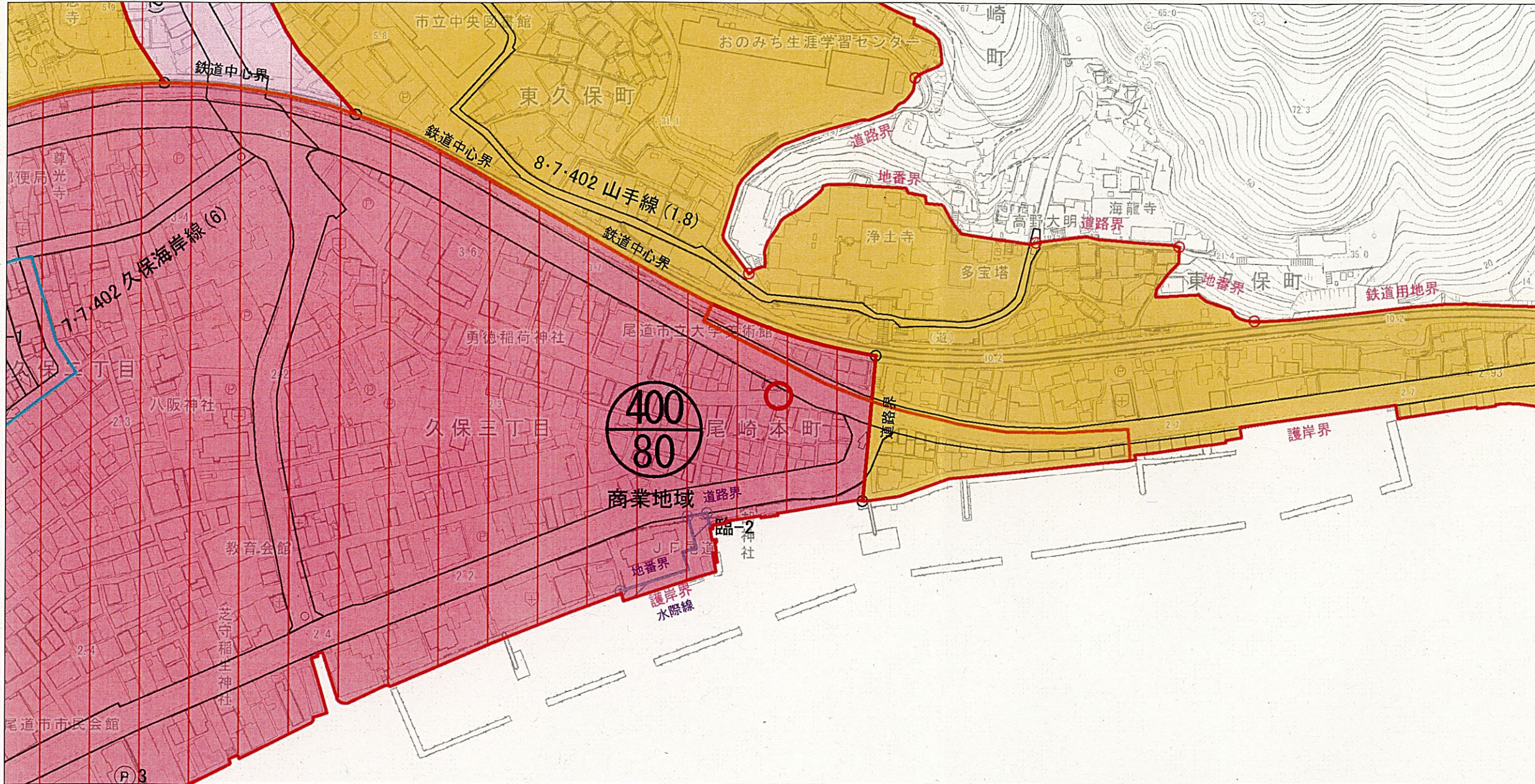


60m

1:1500

尾道市都市計画図(参考図)

1/2500



凡 例			
	行政区域界		
	都市計画区域		
	市街化区域		
用途地		第一種低層住居専用地域	
		第二種低層住居専用地域	
		第一種中高層住居専用地域	
		第二種中高層住居専用地域	
		第一種住居地域	
		第二種住居地域	
		準住居地域	
		近隣商業地域	
		商業地域	
		準工業地域	
地域		工業地域	
		工業専用地域	
		建ぺい率・容積率 (下段) (上段)	
	地その他の区		高度利用地区
			景観地区
			準防火地域
			臨港地区
	都市施設		都市計画道路
			駐車場
			公園
		緑地	
		墓園	
		公共下水道	
		下水道処理場	
		下水道ポンプ場	
		汚物処理場	
		ごみ焼却場	
	ごみ処理場		
	火葬場		
市街地開発事業		土地区画整理事業	
		市街地再開発事業	
地区計画等		地区計画	
	参考		景観計画区域
		景観計画区域(重点地区)	
		屋外広告物条例	
		屋外広告物条例(景観地区)	
		特定盛土等規制区域	
		建築基準法22条区域	
	建築協定地区		

(注意)
 ・規制内容の欄は、地図中心の赤丸位置の都市計画法及び同法に関する法規制内容を表示しています。
 ・表示に利用している地図は土地の境界を示すものではありません。
 ・本図の利用によって発生する直接又は間接の損失、損害及び障害等について、尾道市は一切責任を負いません。ご利用者自身の責任と判断で利用ください。
 ・本図はすべての都市計画の内容を表示しておりません。権利や義務の発生するもの、取引の資料とするものなど、重要な事項の確認には利用できません。

都市計画法及び関係する法規制内容					
	地図中心の赤丸位置		地図中心の赤丸位置		地図中心の赤丸位置
都市計画区域	備後圏都市計画区域	準防火地域	準防火地域	ごみ焼却場	—
区域区分	市街化区域	臨港地区	—	ごみ処理場	—
用途地域	商業地域	都市計画道路	—	火葬場	—
建ぺい率	80%	[整備・未整備]	—	土地区画整理事業	—
容積率	400%	駐車場	—	市街地再開発事業	—
絶対高さ制限	0m	公園	—	地区計画	—
高度利用地区	—	緑地	—	景観計画区域	重点地区(尾道・向島地区)
景観地区	尾道市景観地区	墓園	—	屋外広告物条例	景観地区
[地区区分]	尾道地区	公共下水道	尾道市公共下水道	宅地造成及び特定盛土等規制法	宅地造成等工事規制区域
[高さ制限]	21m	下水道処理場	—	建築基準法22条区域	—
[ゾーン区分]	中心市街地ゾーン	汚物処理場	—	建築協定地区	—

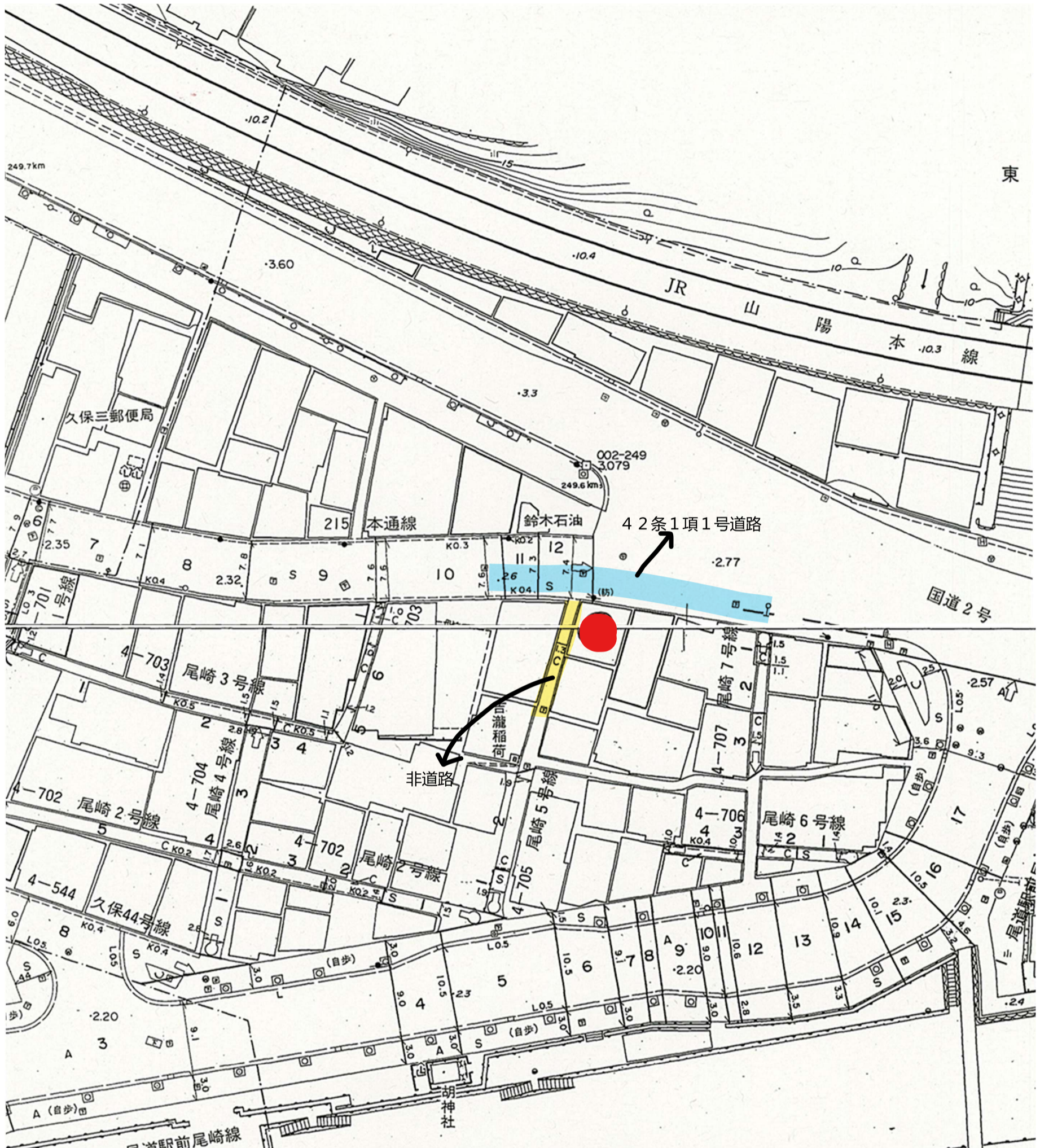
この参考図は、本市の都市計画を証明するものではありません。お調べの土地が用途地域等地域地区や都市施設等の境界付近にある場合は、まちづくり推進課職員にお問い合わせください。

イ 136-16 ハ 145-81 ホ 道 ト 125 リ 123-8 ル 123-10
 ロ 136-15 ニ 139-8 ヘ 136-7 チ 123-9 ス 123-6 ッづく



請求部	所在	尾道市尾崎本町				地番	108番1	
出力縮尺	1/600	精度区分	座標系番号又は記号	分類	地図に準ずる図面		種類	旧土地台帳附属地図
作成年月日	備付年月日(原図)			補記事項				

ヲ 119-2
ワ 117-2
カ 116-3
ヨ 100-5
タ 102-4
レ 102-6
ソ 103-1
ツ 107-6
ネ 93-10
ナ 93-2
ラ 93-5
ム 94-3
ウ 95-5
ノ 96-3
オ 99-6
ク 乙145-23
ヤ 乙145-25
マ 乙145-44
ケ 乙145-45
フ 147-6
コ 145-82
エ 145-78
テ 145-75
ア 145-74
サ 145-73
キ 145-72
ユ 145-71
メ 145-70
ミ 145-49
シ 145-48
ヒ 145-39
モ 126-10
セ 甲145-4
ス 乙145-41
ン 乙145-42
イ 乙145-43
ロ 乙145-47
ハ 乙145-51
仁 乙145-64
休 乙145-67
ハ 甲145-1



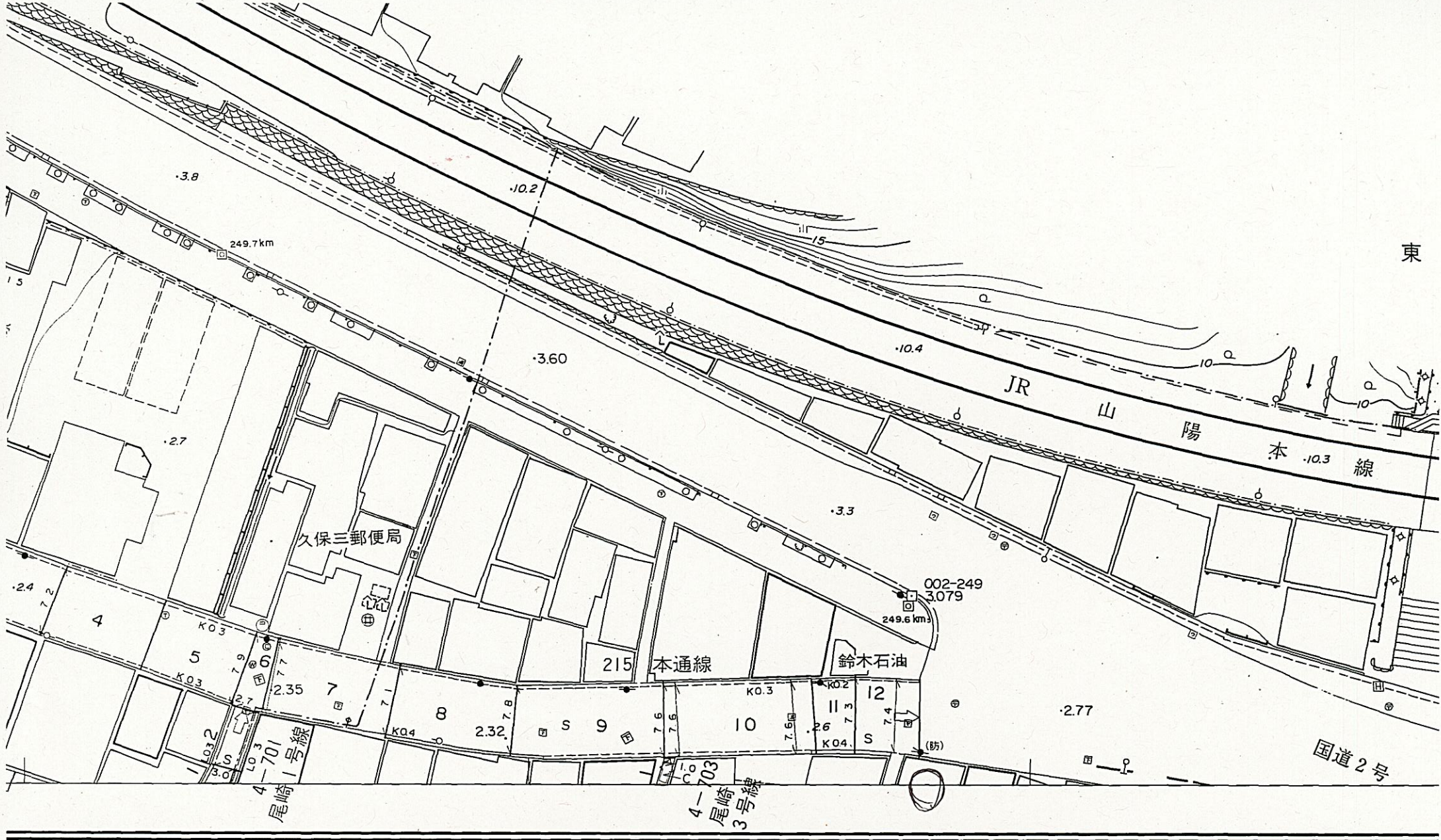
令和 7年10月31日

尾道市長 平谷 祐宏

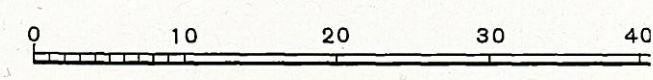


農業協同組合

東

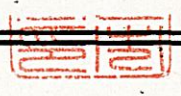


座標系 第三系
等高線間隔 1m
ウター-A8



市道有効幅員を示したものであり、市道の区域又は境界を示したものではありません。

尾道市道路



この写は原本と相違ないことを証明する

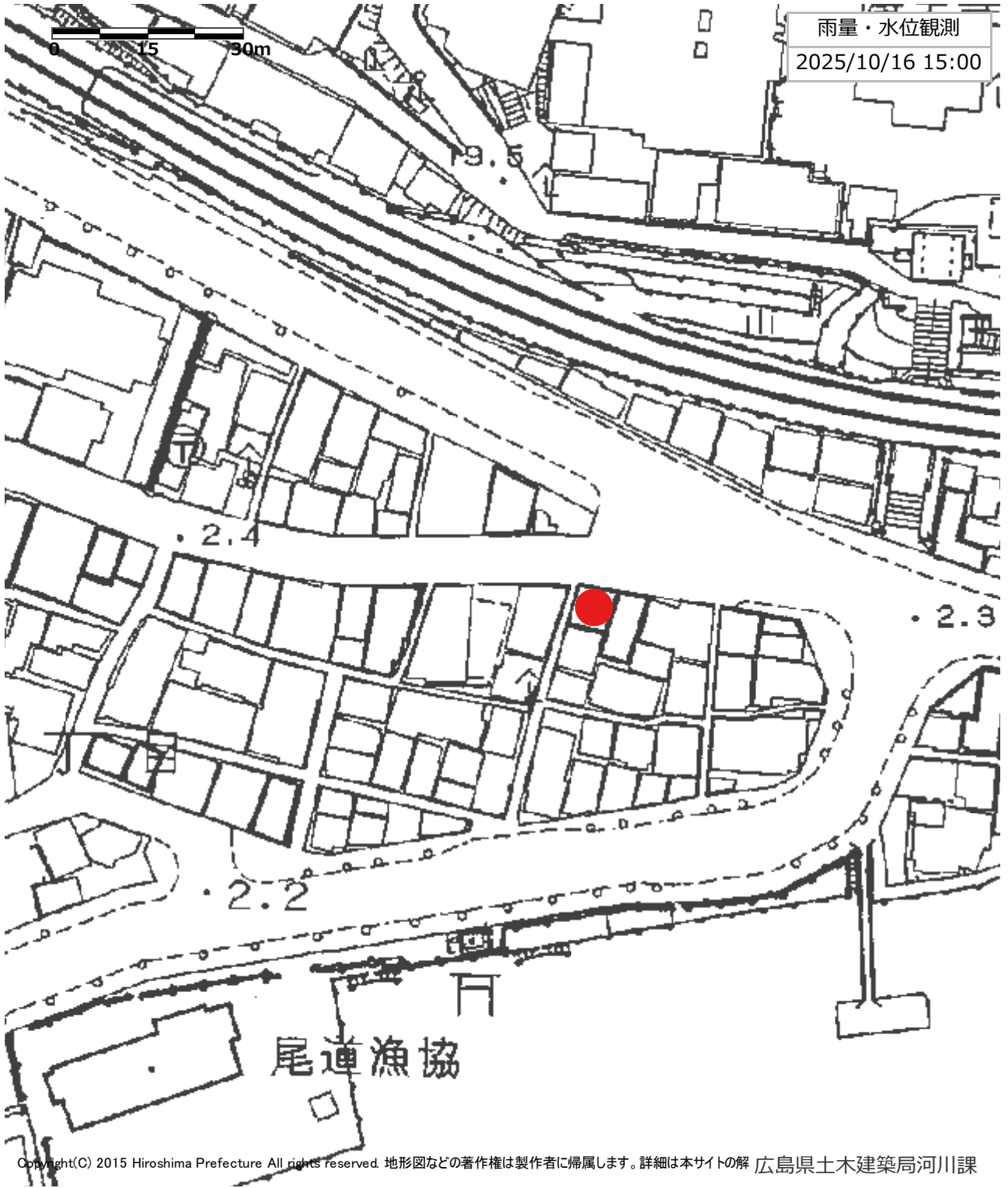
令和 7年10月31日

尾道市長 平谷 祐宏



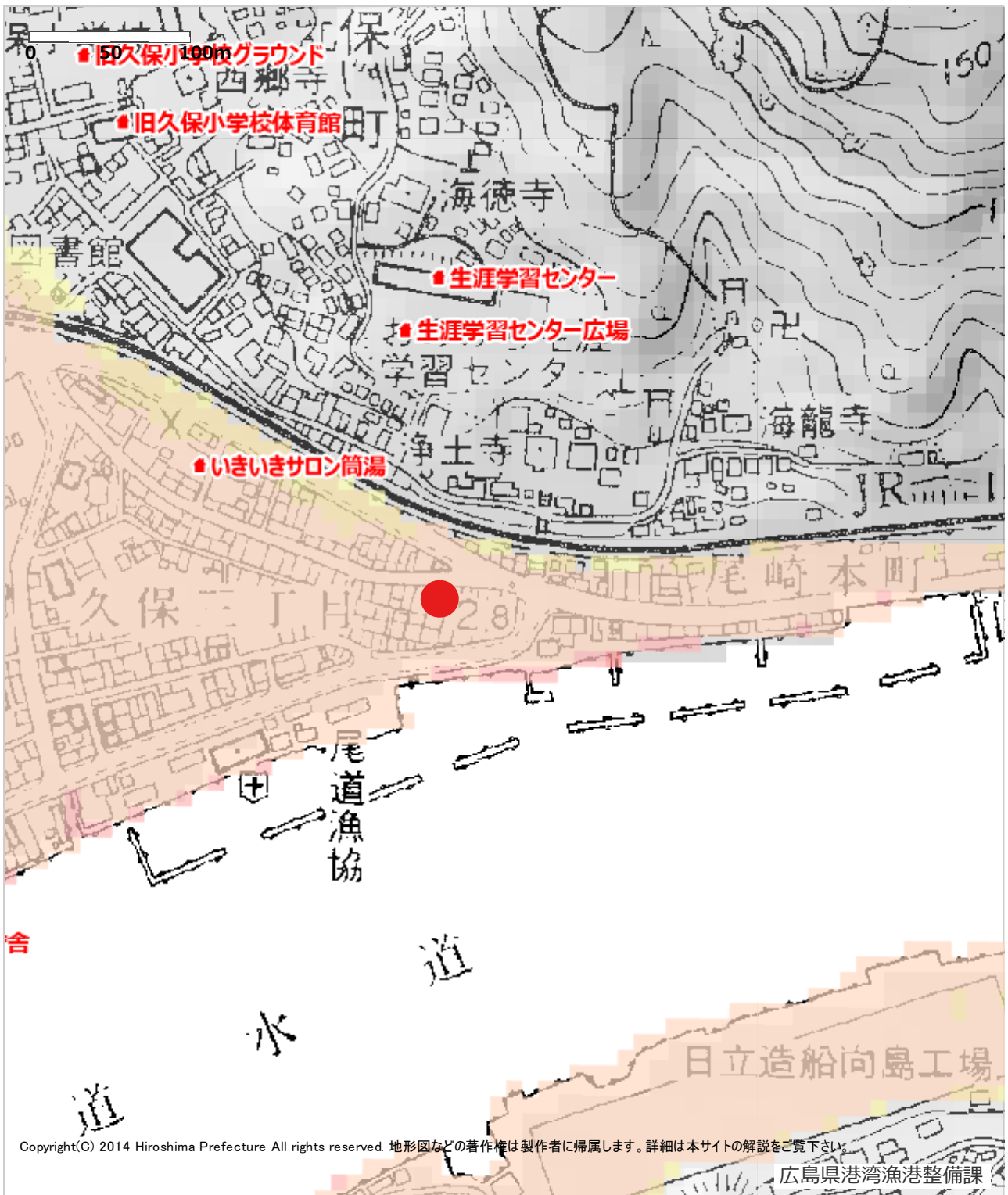
尾道漁業協同組合

雨量・水位観測
2025/10/16 15:00

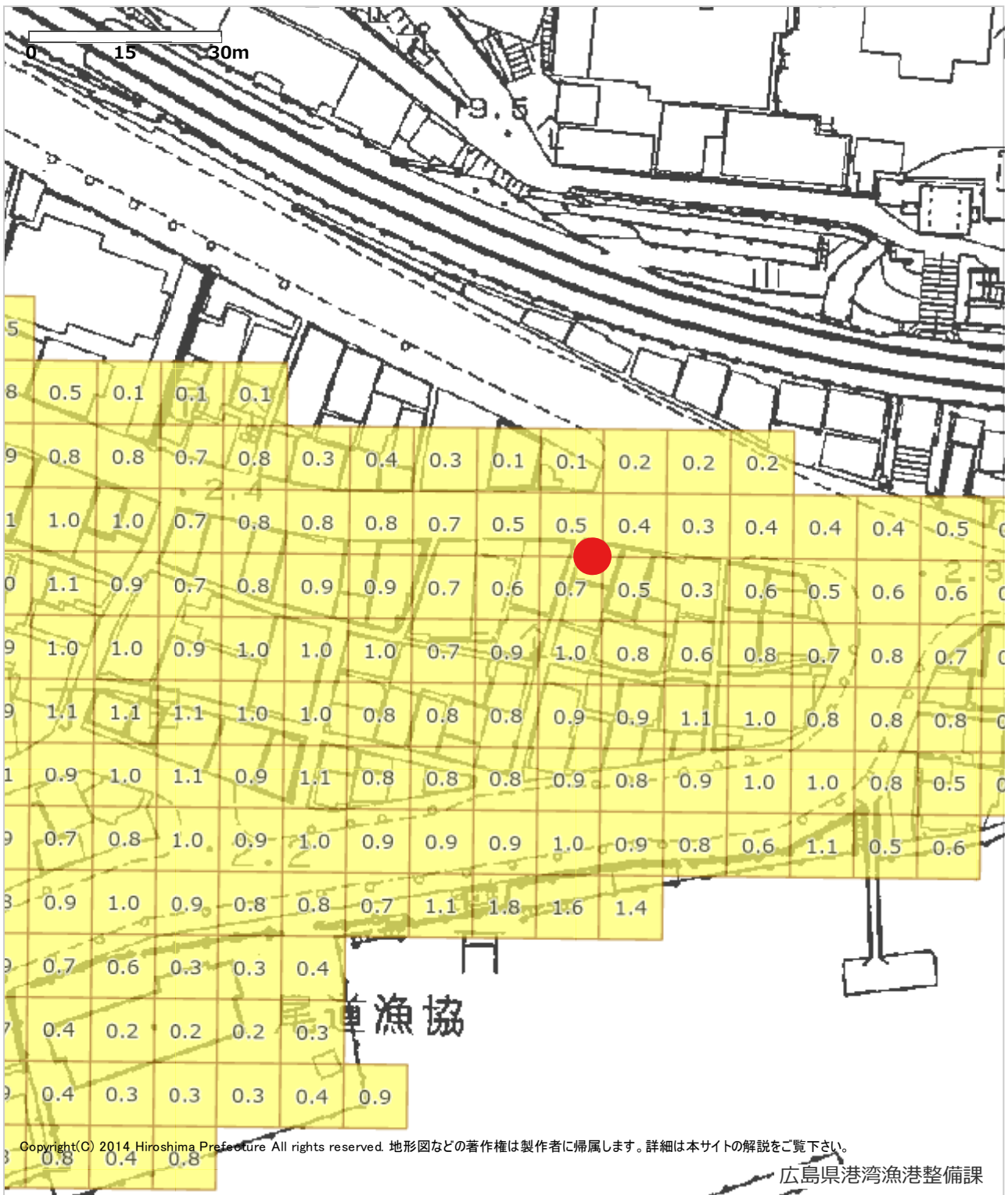


Copyright(C) 2015 Hiroshima Prefecture All rights reserved. 地形図などの著作権は製作者に帰属します。詳細は本サイトの解 広島県土木建築局河川課

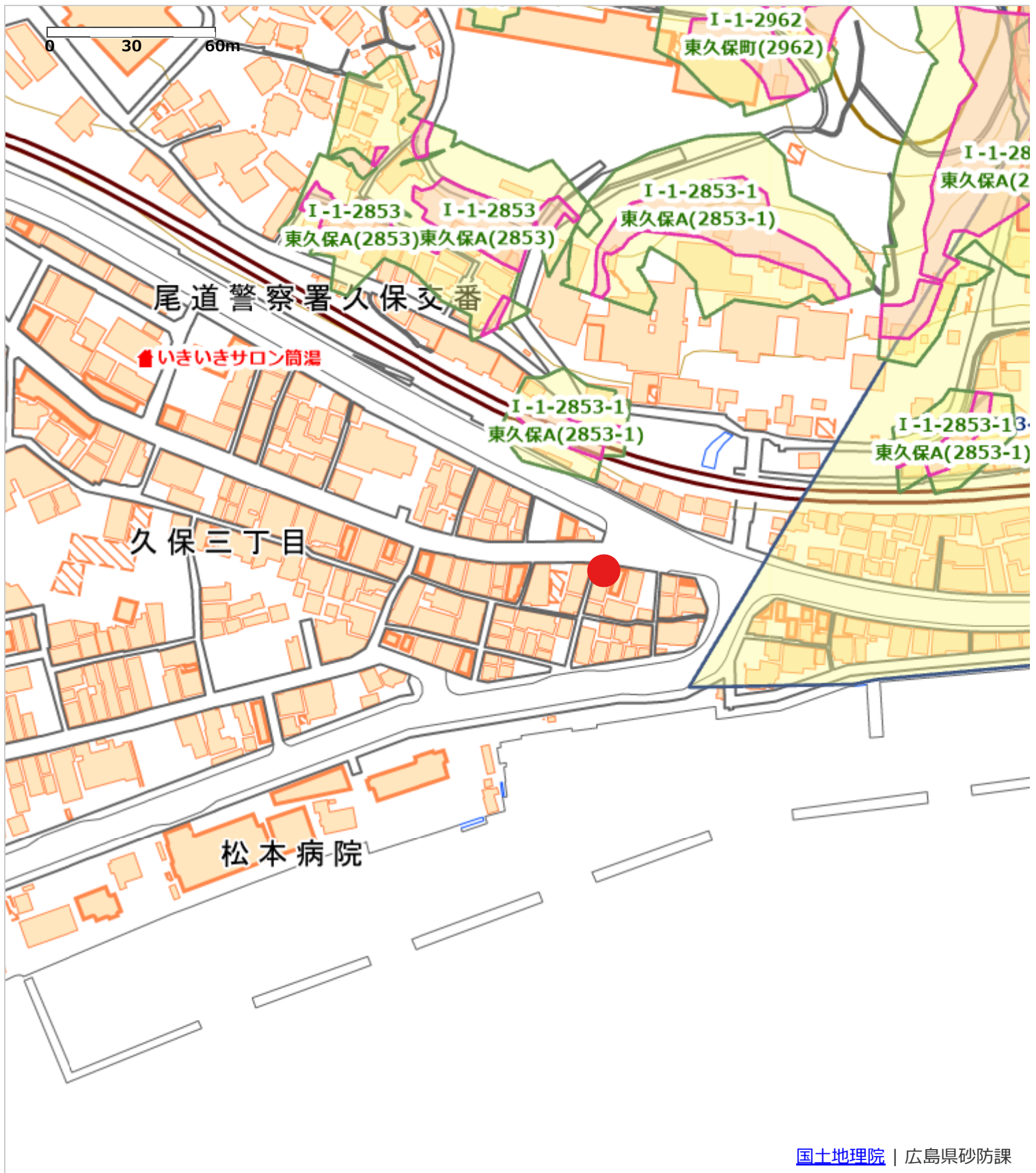
凡例	浸水想定 (想定最大)	水位観測局	河川監視カメラ情報	その他
	20.0-	▲ 氾濫危険水位	📷 河川監視カメラ	🚒 避難所
	10.0-20.0	▲ 避難判断水位		
	5.0-10.0	▲ 氾濫注意水位		
	3.0-5.0	▲ 水防団待機水位		
	1.0-3.0	▲ 水防団待機未満		
	0.5-1.0	▲ 欠測		
	0.3-0.5	▲ 閉局・メンテナンス		
	0.0-0.3	▲ 上昇 (変化なし)		
	(m)	▽ 下降中		



凡例	
高潮浸水想定	海岸カメラ
30cm未満	避難所
30cm以上50cm未満	
50cm以上1m未満	
1m以上3m未満	
3m以上5m未満	
5m以上10m未満	
10m以上20m未満	
20m以上	



- | | | |
|----|---------------------|-------|
| 凡例 | 津波災害警戒区域 | 海岸カメラ |
| | 津波災害警戒区域
基準水位(m) | 避難所 |



凡例	土石流	急傾斜地	地すべり	その他
[指定済]	[指定済]	[指定済]	[指定済]	□ 行政界
■ 特別警戒区域	■ 特別警戒区域	■ 特別警戒区域	■ 特別警戒区域	■ 避難所
■ 警戒区域	■ 警戒区域	■ 警戒区域	■ 警戒区域	
[指定前]	[指定前]	[指定前]	[指定前]	
■ 特別警戒区域	■ 特別警戒区域	■ 特別警戒区域	■ 特別警戒区域	
■ 警戒区域	■ 警戒区域	■ 警戒区域	■ 警戒区域	

尾道市総合防災マップ

令和4年12月 お問い合わせ先 尾道市 総務部 総務課 生活安全係 TEL:0848-38-9216

マークの凡例

みんなの井戸一覧

みんなの井戸(災害時協力井戸)は、個人や事業所が所有する井戸を、災害による断水時に限り無償で共有するものです。利用時間・利用方法は提供者が指定する方法を順守し、生活用水(トイレ・おしぼり)に限り利用してください。※井戸水は飲み水としての提供ではありません。

番号	所在地	所在地	活用
1	個人・事業所	吉和元町3-13	個人宅
2	個人・事業所	東原町6883-3	個人宅
3	個人・事業所	東原町1日9-9	個人宅
4	個人・事業所	土室一丁目11-7	利根倉農産物店
5	個人・事業所	土室一丁目8-10	芳尚園 井上商店
6	個人・事業所	土室一丁目6-9	利根倉農産物店
7	個人・事業所	土室一丁目7-3	利根倉農産物店
8	個人・事業所	土室一丁目7-14	ファミリービル
9	個人・事業所	長江一丁目2-2	茶店(2カ)
10	個人・事業所	久保一丁目3-35	喫茶(2カ)
11	個人・事業所	久保一丁目3-37	天然温泉尾道みどり館
12	個人・事業所	西久保町8-3	個人宅
13	個人・事業所	西久保町9-1	喫茶
14	個人・事業所	久保一丁目5-2	尾道酒造株式会社
15	個人・事業所	久保一丁目1-5	喫茶
16	個人・事業所	久保一丁目5-3	宗義人 徳丸
17	個人・事業所	久保一丁目20-2	西久保町内(5軒)民家
18	個人・事業所	尾道町内(22)民家	個人宅
19	公共	久保一丁目6-6	水防倉庫
20	公共	西原町426-1	尾道市庁舎

緊急避難場所一覧

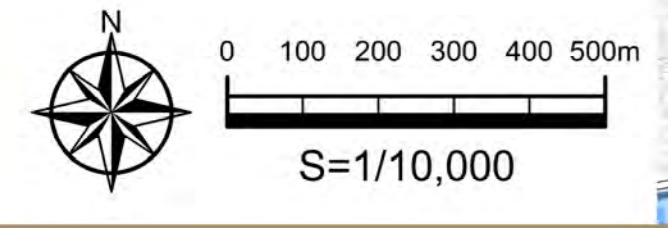
地震による倒壊建物や火災からの避難、また津波発生時に緊急的に避難する場所。一定規模の公園や学校グラウンドなどを指定しています。このほかにも自宅近くの広場や高台などの安全な場所を把握してください。※災害の種類や規模によって避難場所は異なります。あらかじめ確認しておきましょう。

番号	施設名	所在地	注記	津波	地震
1	尾道市立大学グラウンド	久山田町1600-2	×	○	○
2	吉和中学校グラウンド	吉和町4600	×	○	○
3	林町公園	吉和町4524	○	○	○
4	弘法公園	中野町1日39-1	○	○	○
5	弘法公園	中野三丁目76-1	○	○	○
6	成徳西公園	中野一丁目36	○	○	○
7	川上児童公園	東原町4558-2	○	○	○
8	成徳西公園	中野三丁目84-5	×	○	○
9	成徳西公園	中野三丁目350	○	○	○
10	子一公園	中野一丁目16-6	×	○	○
11	成徳西公園	中野一丁目35-10	×	○	○
12	成徳西公園	中野三丁目338-1	○	○	○
13	成徳西公園	門田町5349-1	×	○	○
14	成徳西公園	成徳町2886-2	×	○	○
15	日比崎中学校グラウンド	日比崎町23-1	×	○	○
16	日比崎小学校グラウンド	日比崎町12-1	×	○	○
17	東原小学校グラウンド	西原町11-16	○	▲	○
18	東原児童公園	西原町2210	○	×	○
19	東原小学校グラウンド	東原町4-53	×	○	○
20	西久保小学校グラウンド	長江一丁目10-4	×	○	○
21	東原児童公園	東原町一丁目1388-2	×	○	○
22	千鳥公園グラウンド	西土室町1175	×	○	○
23	土室小学校グラウンド	西土室町6-44	×	×	×
24	土室児童公園	西土室町960-23	×	○	○
25	長江小学校グラウンド	長江二丁目8-12	×	×	×
26	徳川第一児童公園	久保町2110	○	○	○
27	久保小学校グラウンド	成徳町22-40	○	○	○
28	成徳児童公園	成徳町1284-3	×	○	○
29	久保小学校グラウンド	車久保町13-19	○	○	○
30	三成が丘4児童公園	乳久保町三成3187	×	○	○
31	三成が丘3児童公園	乳久保町三成3145	○	○	○
32	三成が丘1児童公園	乳久保町三成2936	○	○	○
33	東原小学校グラウンド	東原町11750	×	○	○
34	東原第二児童公園	東原町40-32	○	○	○
35	東原第一児童公園	東原町11700-14	○	○	○
36	三島児童公園	乳久保町三成251-370	×	○	○
37	生活学習センター広場	車久保町20-14	×	○	○

津波避難ビル一覧

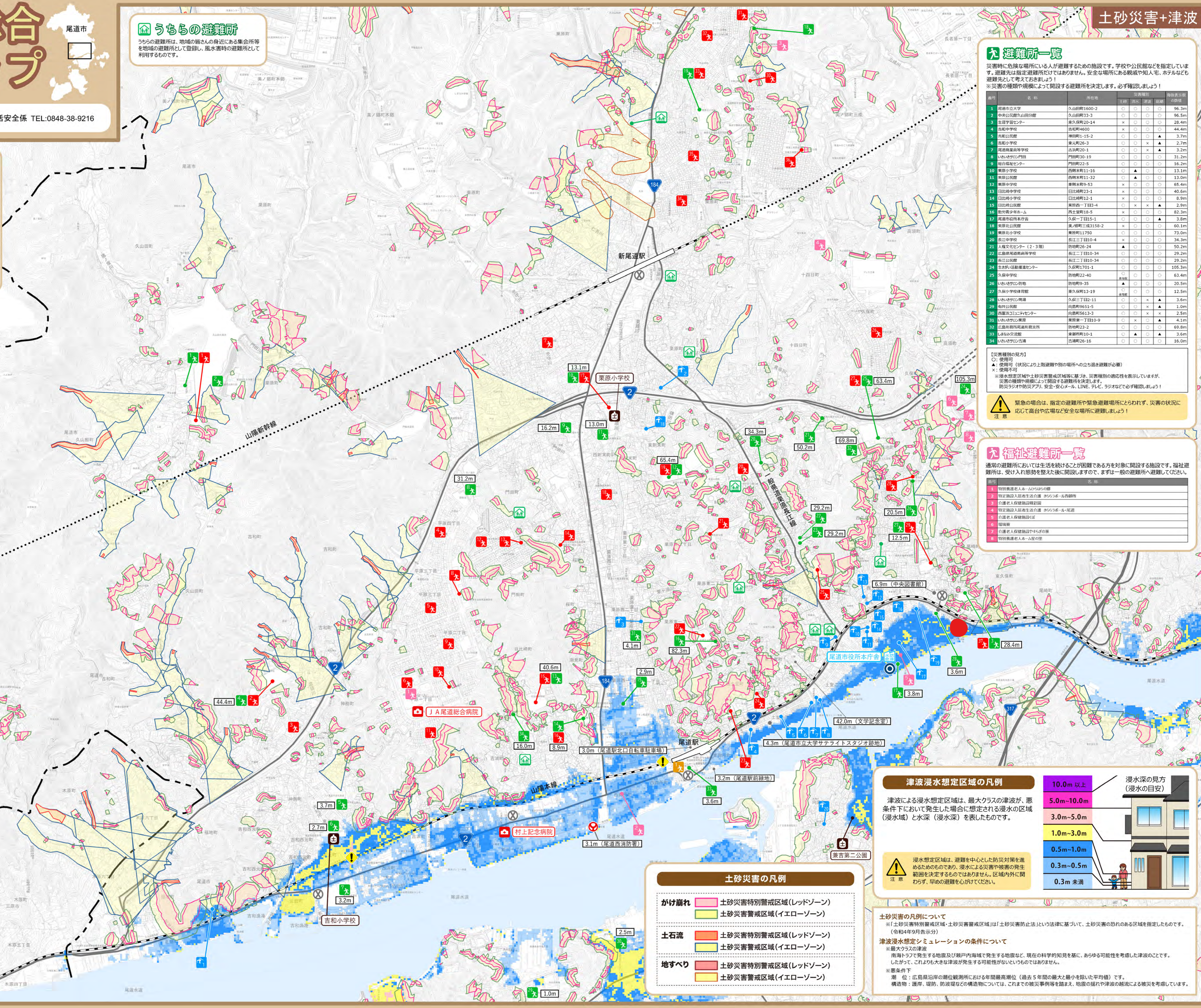
津波の際は、速やかに浸水想定エリア外の高台へ避難することが大切です。津波避難ビルは、万が一逃げ遅れた方が緊急的に避難しなけらばならない場合の施設です。早めの避難を心掛けましょう。

番号	名称	所在地
1	西原ビル(ビル)	西原町
2	西原ビル(ビル)	西原町



うちの避難所

うちの避難所は、地域の皆さんの身近にある集会所等を地域の避難所として登録し、風水害時の避難所として利用するものです。



九 避難所一覧

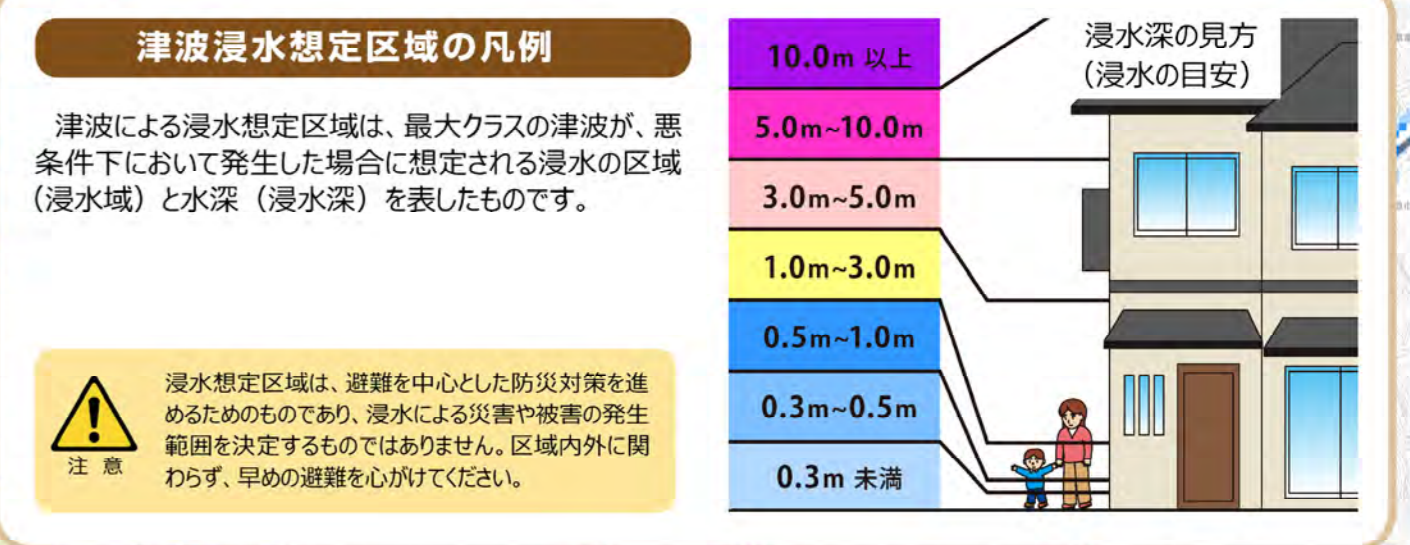
災害時に危険な場所にいる人が避難するための施設です。学校や公民館などを指定しています。避難先は指定避難所だけではなく、安全な場所にある民家や個人宅、ホテルなども避難先として考えておきましょう！※災害の種類や規模によって開設する避難所を決定します。必ず確認しましょう！

番号	名称	所在地	津波	地震	備考	床の高さ
1	尾道市立大学	久山田町1600-2	○	○	○	96.3m
2	中野中学校グラウンド	中野町1日39-1	○	○	○	96.5m
3	成徳西公園	成徳町4524	×	○	○	44.4m
4	成徳西公園	成徳町4600	×	○	○	44.4m
5	成徳西公園	成徳町115-2	○	○	○	3.7m
6	成徳西公園	成徳町26-3	○	○	×	2.7m
7	尾道商業高等学校	成徳町20-1	○	○	×	3.2m
8	いしだサンプラザ	門田町30-19	○	○	○	31.2m
9	総合福祉センター	門田町22-5	○	○	○	16.2m
10	成徳小学校	成徳町11-16	○	○	○	13.1m
11	成徳西公園	成徳町11-32	○	○	○	13.0m
12	成徳西公園	成徳町9-53	×	○	○	65.4m
13	日比崎中学校	日比崎町23-1	×	○	○	40.6m
14	日比崎小学校	日比崎町12-1	×	○	○	6.9m
15	日比崎公民館	成徳町一丁目3-4	○	×	×	2.9m
16	成徳青少年センター	成徳町10-5	×	○	○	82.3m
17	尾道市役所本庁舎	久保一丁目5-1	○	○	○	3.8m
18	尾道市役所本庁舎	成徳町三成318-2	○	○	○	63.8m
19	成徳西公園	成徳町11750	○	○	○	73.0m
20	成徳西公園	成徳町三成310-4	×	○	○	34.3m
21	成徳西公園	成徳町26-24	○	○	○	50.2m
22	成徳西公園	成徳町三成310-34	○	○	○	29.2m
23	成徳西公園	成徳町三成310-34	○	○	○	29.2m
24	成徳西公園	成徳町1701-1	○	○	○	105.3m
25	成徳西公園	成徳町22-40	○	○	○	63.4m
26	成徳西公園	成徳町9-35	○	○	○	20.5m
27	成徳西公園	成徳町113-19	○	○	○	12.5m
28	成徳西公園	成徳町112-11	○	○	×	3.6m
29	成徳西公園	成徳町9651-5	○	○	○	1.0m
30	成徳西公園	成徳町5613-3	○	○	×	2.5m
31	成徳西公園	成徳町一丁目10-9	○	○	○	41.1m
32	成徳西公園	成徳町23-2	○	○	○	69.8m
33	成徳西公園	成徳町10-1	○	○	○	3.6m
34	成徳西公園	成徳町26-16	○	○	○	16.0m

九 福祉避難所一覧

通常の避難所においては生活を続けることが困難である方を対象に開設する施設です。福祉避難所は、受け入れ態勢を整えた後に開設しますので、まずは一般の避難所へ避難してください。

番号	名称	所在地
1	特別養護老人ホーム(2カ)の館	
2	特定施設入居者生活介護 サービス(水防事務所)	
3	介護老人保健施設(尾道)	
4	特定施設入居者生活介護 サービス(水防事務所)	
5	介護老人保健施設(尾道)	
6	尾道市立大学	
7	尾道市立大学	
8	尾道市立大学	
9	尾道市立大学	
10	尾道市立大学	
11	尾道市立大学	
12	尾道市立大学	
13	尾道市立大学	
14	尾道市立大学	
15	尾道市立大学	
16	尾道市立大学	
17	尾道市立大学	
18	尾道市立大学	
19	尾道市立大学	
20	尾道市立大学	
21	尾道市立大学	
22	尾道市立大学	
23	尾道市立大学	
24	尾道市立大学	
25	尾道市立大学	
26	尾道市立大学	
27	尾道市立大学	
28	尾道市立大学	
29	尾道市立大学	
30	尾道市立大学	
31	尾道市立大学	
32	尾道市立大学	
33	尾道市立大学	
34	尾道市立大学	



土砂災害の凡例

災害種別	警戒区域
かけ崩れ	土砂災害特別警戒区域(レッドゾーン)
	土砂災害警戒区域(イエローゾーン)
土石流	土砂災害特別警戒区域(レッドゾーン)
	土砂災害警戒区域(イエローゾーン)
地すべり	土砂災害特別警戒区域(レッドゾーン)
	土砂災害警戒区域(イエローゾーン)

土砂災害の凡例について

※「土砂災害特別警戒区域、土砂災害警戒区域」は「土砂災害防止法」という法律に基づいて、土砂災害の恐れのある区域を指定したものです。(令和4年9月告示分)

津波浸水想定シミュレーションの条件について

※最大クラスの津波
南海トラフで発生する地震及び瀬内海域で発生する地震など、現在の科学的知見を基に、あらゆる可能性を考慮した津波のことです。したがって、これより大きな津波が発生する可能性がないわけではありません。

※悪条件下
潮位：広島県沿岸の潮位観測所における年間最高潮位(過去5年間の最大最小を除いた平均値)です。構造物：堤防、防潮堤などの構造物については、これまでの被災事例等を踏まえ、地震の揺れや津波の越波による被災を考慮しています。

尾道市総合防災マップ

令和4年12月 お問い合わせ先 尾道市 総務部 総務課 生活安全係 TEL:0848-38-9216

マークの凡例

- 市役所(本庁・支所)
- 避難所
- 緊急避難場所
- 福祉避難所
- 津波避難ビル
- みんなの井戸
- うちの避難所
- 救急告示医療機関
- 警察署・派出所・交番
- 消防署・分署
- 水防倉庫
- 土のう用砂
- 海拔表示
- 通行危険箇所

みんなの井戸一覧

みんなの井戸(災害時協力井戸)は、個人や事業所が所有する井戸を、災害による断水時に限り無償で共有するものです。利用時間・利用方法は提供者が指定する方法を遵守し、生活用水(トイレ・お風呂等)に限り利用してください。※井戸水は飲み水としての提供はありません。

番号	所在地	所在地	説明
1	個人・事業所	吉和町西元3-13	個人宅
2	個人・事業所	早原町6883-3	個人宅
3	個人・事業所	早原町1日9-9	個人宅
4	個人・事業所	土室一丁目11-7	利根会社農田商店
5	個人・事業所	土室一丁目8-10	空の部屋 井上商店
6	個人・事業所	土室一丁目6-9	利根会社工務店
7	個人・事業所	土室一丁目7-3	利根会社工務店
8	個人・事業所	土室一丁目7-14	ファミリー
9	個人・事業所	長江一丁目2-2	茶店みん
10	個人・事業所	久保一丁目3-35	喫茶店(古)
11	個人・事業所	久保一丁目3-37	天然温泉尾道みん館
12	個人・事業所	西久保町8-3	個人宅
13	個人・事業所	西久保町9-1	喫茶店
14	個人・事業所	久保一丁目5-2	尾道酒造株式会社
15	個人・事業所	久保二丁目1-5	喫茶店
16	個人・事業所	久保二丁目5-3	宗教学 徳光寺
17	個人・事業所	久保一丁目20-2	朝久保町内(5)明鏡寺
18	個人・事業所	早原町2-29	個人宅
19	公共	久保二丁目6-6	尾道市役所
20	公共	海部町426-1	尾道市庁舎

緊急避難場所一覧

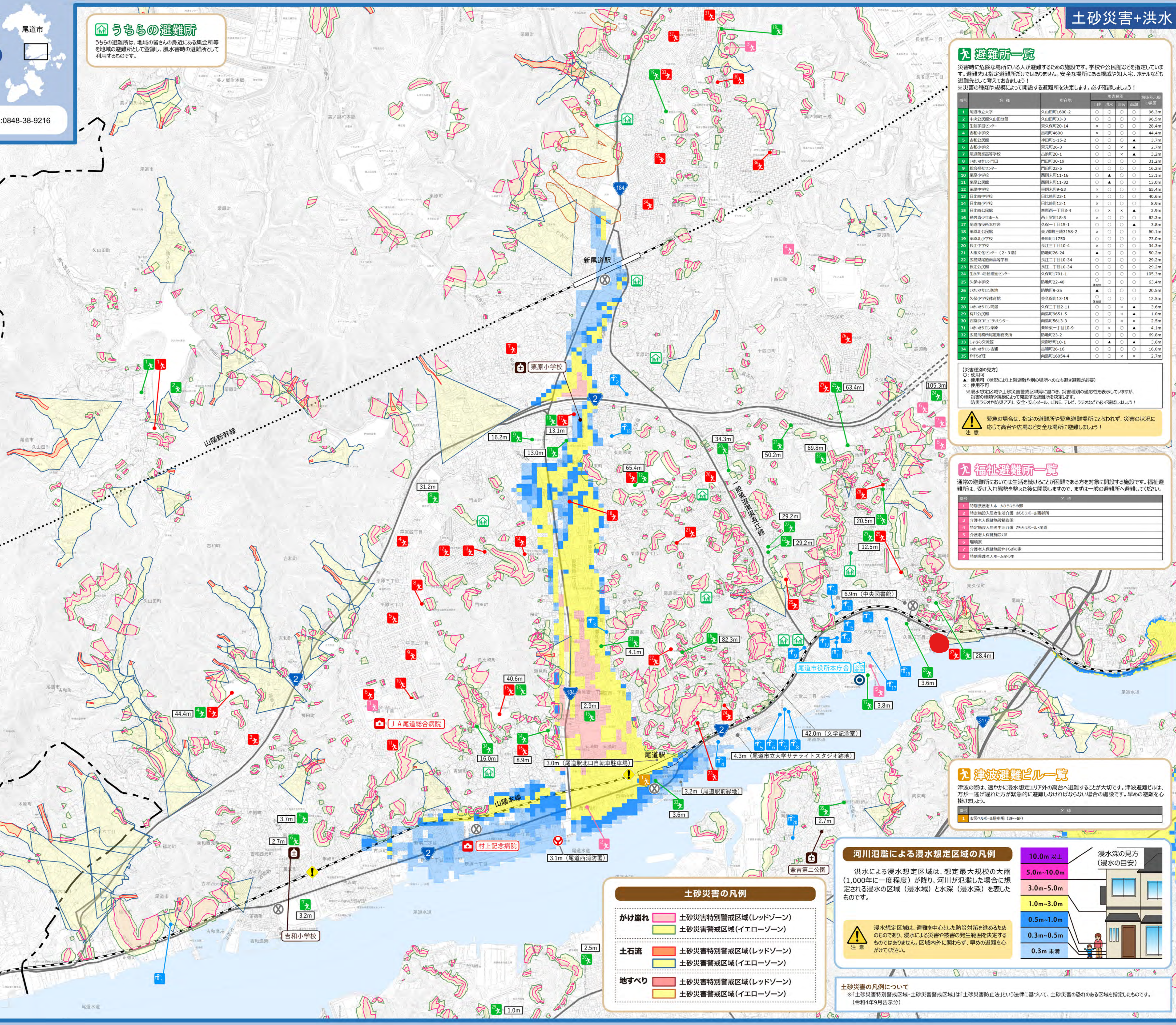
地震による倒壊建物や火災からの避難、また津波発生時に緊急的に避難する場所です。一定規模の公園や学校グラウンドなどを指定しています。このほかにも自宅近くの広場や高台などの安全な場所を把握しておきましょう。※災害の種類や規模によって避難場所は異なります。あらかじめ確認しておきましょう。

番号	施設名	所在地	主務	深さ	面積	備考
1	尾道市立大学グラウンド	久山田町1600-2	×	○	○	○
2	吉和中学校グラウンド	吉和町4600	×	○	○	○
3	林形公園	早原町4524	○	○	○	○
4	丸木公園	早原町3195-4	○	○	○	○
5	丸木公園	早原町3176-1	○	○	○	○
6	尾道西公園	早原町1316	○	○	○	○
7	川上児童公園	早原町4558-2	○	○	○	○
8	林形公園	早原町3184-5	×	○	○	○
9	丸木公園	早原町1310	○	○	○	○
10	子子公園	早原町1116-6	×	○	○	○
11	丸木公園	早原町1125-10	×	○	○	○
12	尾道市立第1児童公園	早原町5339-1	○	○	○	○
13	尾道市立第2児童公園	早原町5349-1	×	○	○	○
14	尾道市立第1児童公園	早原町2886-2	×	○	○	○
15	日比島小学校グラウンド	日比島町23-1	×	○	○	○
16	日比島小学校グラウンド	日比島町12-1	×	○	○	○
17	東原小学校グラウンド	西原町11-16	○	▲	○	○
18	尾道児童公園	西原町2210	○	×	○	○
19	尾道小学校グラウンド	西原町453	×	○	○	○
20	尾道小学校グラウンド	長江一丁目10-4	×	○	○	○
21	尾道児童公園	早原町1日1388-2	×	○	○	○
22	千寿公園グラウンド	西土室町1175	×	○	○	○
23	土室小学校グラウンド	西土室町16-44	×	×	○	○
24	土室児童公園	西土室町960-23	×	×	○	○
25	尾道小学校グラウンド	長江一丁目8-12	×	×	○	○
26	尾道児童公園	久保町2110	○	○	○	○
27	久保小学校グラウンド	早原町22-40	×	○	○	○
28	尾道児童公園	早原町1284-1	×	○	○	○
29	久保小学校グラウンド	早原町13-19	○	○	○	○
30	三城が丘第4児童公園	早原町三城3187	×	○	○	○
31	三城が丘第3児童公園	早原町三城3145	○	○	○	○
32	三城が丘第1児童公園	早原町三城2936	○	○	○	○
33	東原小学校グラウンド	早原町1750	×	○	○	○
34	尾道市立第2児童公園	早原町453	○	○	○	○
35	尾道市立第1児童公園	早原町1700-14	○	○	○	○
36	三城が丘児童公園	早原町三城351-370	×	○	○	○
37	生保子公園	早原町20-14	×	○	○	○

土砂災害の凡例

- かけ崩れ 土砂災害特別警戒区域(レッドゾーン)
- 土石流 土砂災害特別警戒区域(レッドゾーン)
- 地すべり 土砂災害特別警戒区域(レッドゾーン)
- 土砂災害警戒区域(イエローゾーン)
- 土砂災害警戒区域(イエローゾーン)
- 土砂災害警戒区域(イエローゾーン)

土砂災害の凡例について ※「土砂災害特別警戒区域、土砂災害警戒区域」は「土砂災害防止法」という法律に基づいて、土砂災害の恐れのある区域を指定したものです。(令和4年9月告示分)



九 避難所一覧

災害時に危険な場所にいる人が避難するための施設です。学校や公民館などを指定しています。避難先は指定避難所ではありません。安全な場所にある親戚や知人宅、ホテルなども避難先として考えておきましょう！ ※災害の種類や規模によって開設する避難所を決定します。必ず確認しましょう！

番号	名称	所在地	土砂	津波	火災	備考	面積(㎡)
1	尾道市立大学	久山田町1600-2	○	○	○	○	96.3m
2	吉和中学校	吉和町4600	○	○	○	○	96.5m
3	生保子公園	早原町20-14	×	○	○	○	28.4m
4	林形公園	早原町4524	×	○	○	○	44.4m
5	丸木公園	早原町3195-4	×	○	○	○	3.7m
6	丸木公園	早原町3176-1	○	○	×	○	2.7m
7	尾道西公園	早原町1316	○	○	×	○	3.2m
8	川上児童公園	早原町4558-2	○	○	×	○	16.2m
9	林形公園	早原町3184-5	○	○	×	○	13.1m
10	丸木公園	早原町1310	○	○	×	○	13.0m
11	子子公園	早原町1116-6	○	○	×	○	13.0m
12	丸木公園	早原町1125-10	○	○	×	○	45.4m
13	尾道市立第1児童公園	早原町5339-1	×	○	○	○	40.6m
14	尾道市立第2児童公園	早原町5349-1	×	○	○	○	8.9m
15	尾道市立第1児童公園	早原町2886-2	×	○	○	○	2.9m
16	日比島中学校	日比島町23-1	×	○	○	○	3.8m
17	日比島小学校	日比島町12-1	×	○	○	○	2.9m
18	東原小学校	西原町11-16	○	×	○	○	2.9m
19	尾道児童公園	西原町2210	○	×	○	○	13.0m
20	尾道小学校	西原町453	×	○	○	○	45.4m
21	尾道小学校	長江一丁目10-4	×	○	○	○	50.2m
22	尾道児童公園	早原町1日1388-2	×	○	○	○	29.2m
23	千寿公園	西土室町1175	×	○	○	○	29.2m
24	土室小学校	西土室町16-44	×	○	○	○	105.3m
25	土室児童公園	西土室町960-23	×	○	○	○	82.3m
26	尾道小学校	長江一丁目8-12	×	×	○	○	3.8m
27	久保小学校	早原町2110	○	○	○	○	63.4m
28	尾道児童公園	早原町1284-1	×	○	○	○	20.5m
29	久保小学校	早原町13-19	○	○	○	○	12.5m
30	三城が丘第4児童公園	早原町三城3187	×	○	×	○	3.6m
31	三城が丘第3児童公園	早原町三城3145	○	○	×	○	1.0m
32	三城が丘第1児童公園	早原町三城2936	○	○	×	○	2.5m
33	東原小学校	早原町1750	×	○	○	○	41.1m
34	尾道市立第2児童公園	早原町453	○	○	○	○	69.9m
35	尾道市立第1児童公園	早原町1700-14	○	○	○	○	3.6m
36	三城が丘児童公園	早原町三城351-370	×	○	○	○	16.0m
37	生保子公園	早原町20-14	×	○	×	○	2.7m

【災害種別の見方】
 ○: 使用可 (状況により上層階や別の場所への立ち寄り避難が必要)
 ▲: 使用不可 (状況により上層階や別の場所への立ち寄り避難が必要)
 ×: 使用不可
 ※洪水想定区域や土砂災害警戒区域等に基づき、災害種別の適応性を表示していますが、災害の種類や規模によって開設する避難所を決定します。防災ラジオや防災アプリ、安全・安心メール、LINE、テレビ、ラジオなどで必ず確認しましょう！
 緊急の場合は、指定の避難所や緊急避難場所にとらわれず、災害の状況に応じて高台や広場など安全な場所に避難しましょう！
 注意

九 福祉避難所一覧

通常の避難所においては生活を続けることが困難な方を対象に開設する施設です。福祉避難所は、受け入れ態勢を整えた後に開設しますので、まずは一般の避難所へ避難してください。

番号	名称	所在地
1	特別養護老人ホーム(ふたりの家)	早原町4524
2	特別養護老人ホーム(ふたりの家)	早原町4524
3	特別養護老人ホーム(ふたりの家)	早原町4524
4	特別養護老人ホーム(ふたりの家)	早原町4524
5	特別養護老人ホーム(ふたりの家)	早原町4524
6	特別養護老人ホーム(ふたりの家)	早原町4524
7	特別養護老人ホーム(ふたりの家)	早原町4524
8	特別養護老人ホーム(ふたりの家)	早原町4524
9	特別養護老人ホーム(ふたりの家)	早原町4524
10	特別養護老人ホーム(ふたりの家)	早原町4524
11	特別養護老人ホーム(ふたりの家)	早原町4524
12	特別養護老人ホーム(ふたりの家)	早原町4524
13	特別養護老人ホーム(ふたりの家)	早原町4524
14	特別養護老人ホーム(ふたりの家)	早原町4524
15	特別養護老人ホーム(ふたりの家)	早原町4524
16	特別養護老人ホーム(ふたりの家)	早原町4524
17	特別養護老人ホーム(ふたりの家)	早原町4524
18	特別養護老人ホーム(ふたりの家)	早原町4524
19	特別養護老人ホーム(ふたりの家)	早原町4524
20	特別養護老人ホーム(ふたりの家)	早原町4524

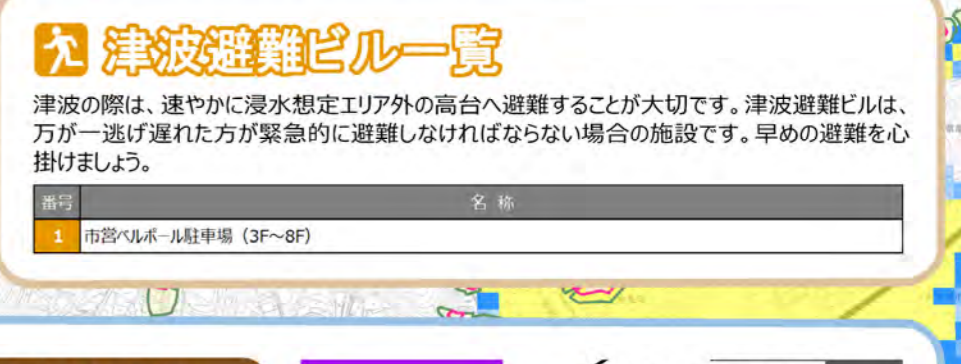
九 津波避難ビル一覧

津波の際には、速やかに津波想定エリア外の高台へ避難することが大切です。津波避難ビルは、万が一逃げ遅れた方が緊急的に避難しなければならぬ場合の施設です。早めの避難を心がけましょう。

番号	名称	所在地
1	尾道市役所本庁舎	早原町4524
2	尾道市役所本庁舎	早原町4524
3	尾道市役所本庁舎	早原町4524
4	尾道市役所本庁舎	早原町4524
5	尾道市役所本庁舎	早原町4524
6	尾道市役所本庁舎	早原町4524
7	尾道市役所本庁舎	早原町4524
8	尾道市役所本庁舎	早原町4524
9	尾道市役所本庁舎	早原町4524
10	尾道市役所本庁舎	早原町4524
11	尾道市役所本庁舎	早原町4524
12	尾道市役所本庁舎	早原町4524
13	尾道市役所本庁舎	早原町4524
14	尾道市役所本庁舎	早原町4524
15	尾道市役所本庁舎	早原町4524
16	尾道市役所本庁舎	早原町4524
17	尾道市役所本庁舎	早原町4524
18	尾道市役所本庁舎	早原町4524
19	尾道市役所本庁舎	早原町4524
20	尾道市役所本庁舎	早原町4524

河川氾濫による浸水想定区域の凡例

洪水による浸水想定区域は、想定最大規模の大雨(1,000年に一度程度)が降り、河川が氾濫した場合に想定される浸水の区域(浸水域)と水深(浸水深)を表したものです。



浸水想定区域は、避難を中心とした防災対策を進めるためのものであり、浸水による災害や被害の発生範囲を決定するものではありません。区域内外に関らず、早めの避難を心がけてください。
 注意

土砂災害の凡例について ※「土砂災害特別警戒区域、土砂災害警戒区域」は「土砂災害防止法」という法律に基づいて、土砂災害の恐れのある区域を指定したものです。(令和4年9月告示分)