

## 水呑26区画

区画番号	面積 (㎡)	坪数	価格 (万円)	坪単価 (万円)
1	契約済			
2	契約済			
3	契約済			
4	契約済			
5	148.72	44.99	1,080	24.0
6	156.45	47.33	1,140	24.1
7	163.04	49.32	1,180	23.9
8	160.48	48.55	1,160	23.9
9	契約済			
10	契約済			
11	契約済			
12	契約済			
13	契約済			
14	142.3	43.05	1,030	23.9
15	契約済			
16	契約済			
17	契約済			
18	契約済			
19	140.58	42.53	1,020	24.0
20	契約済			
21	契約済			
22	契約済			
23	契約済			
24	157.66	47.69	1,150	24.1
25	156.03	47.20	1,140	24.2
26	契約済			

※上下水引込負担金として、別途550,000円有。  
仲介手数料要有。



土地活用と建設で社会に貢献する。

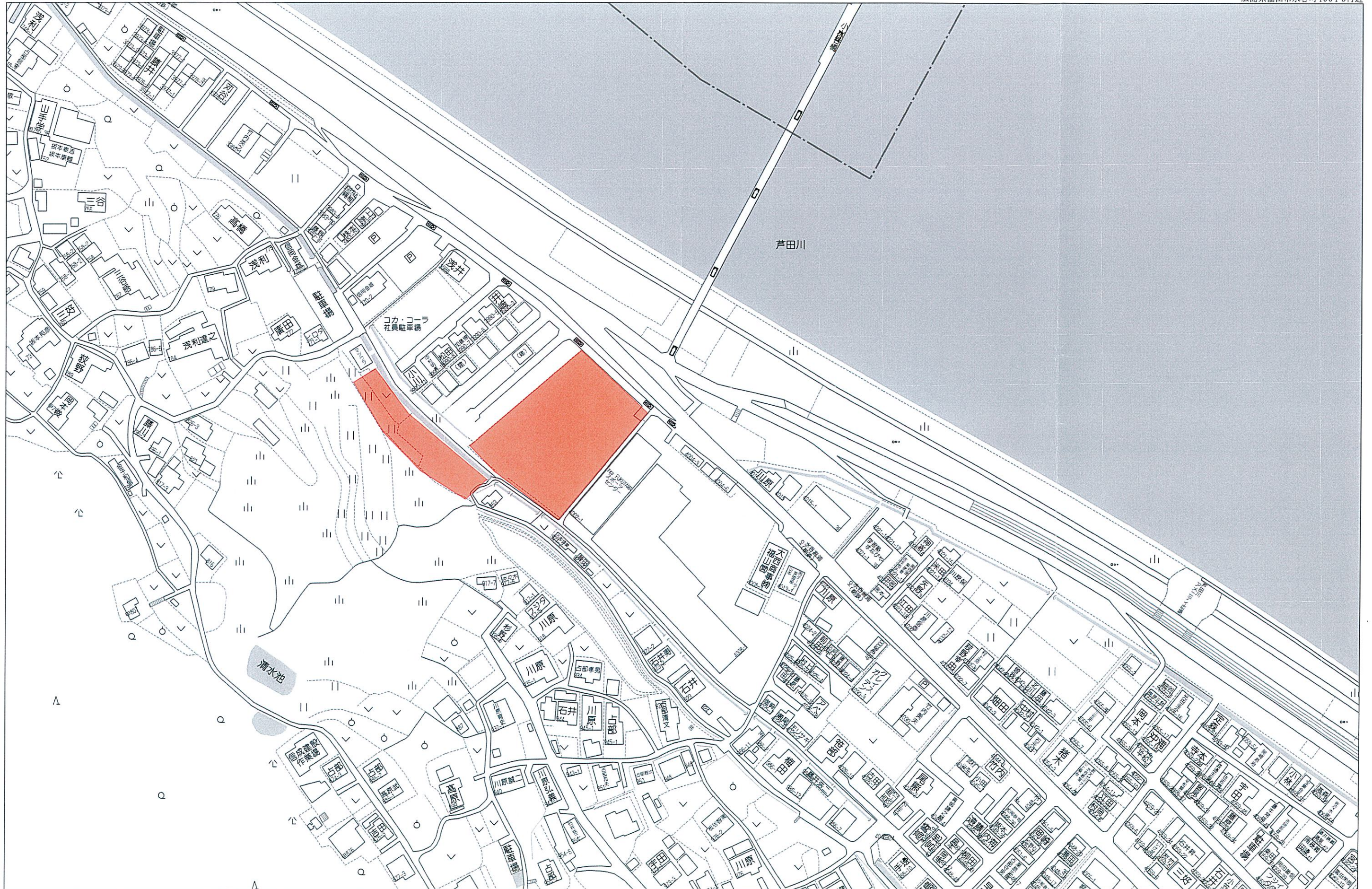
総合建設業

山脇産業株式会社

広島県福山市松永町 4-16-45-1

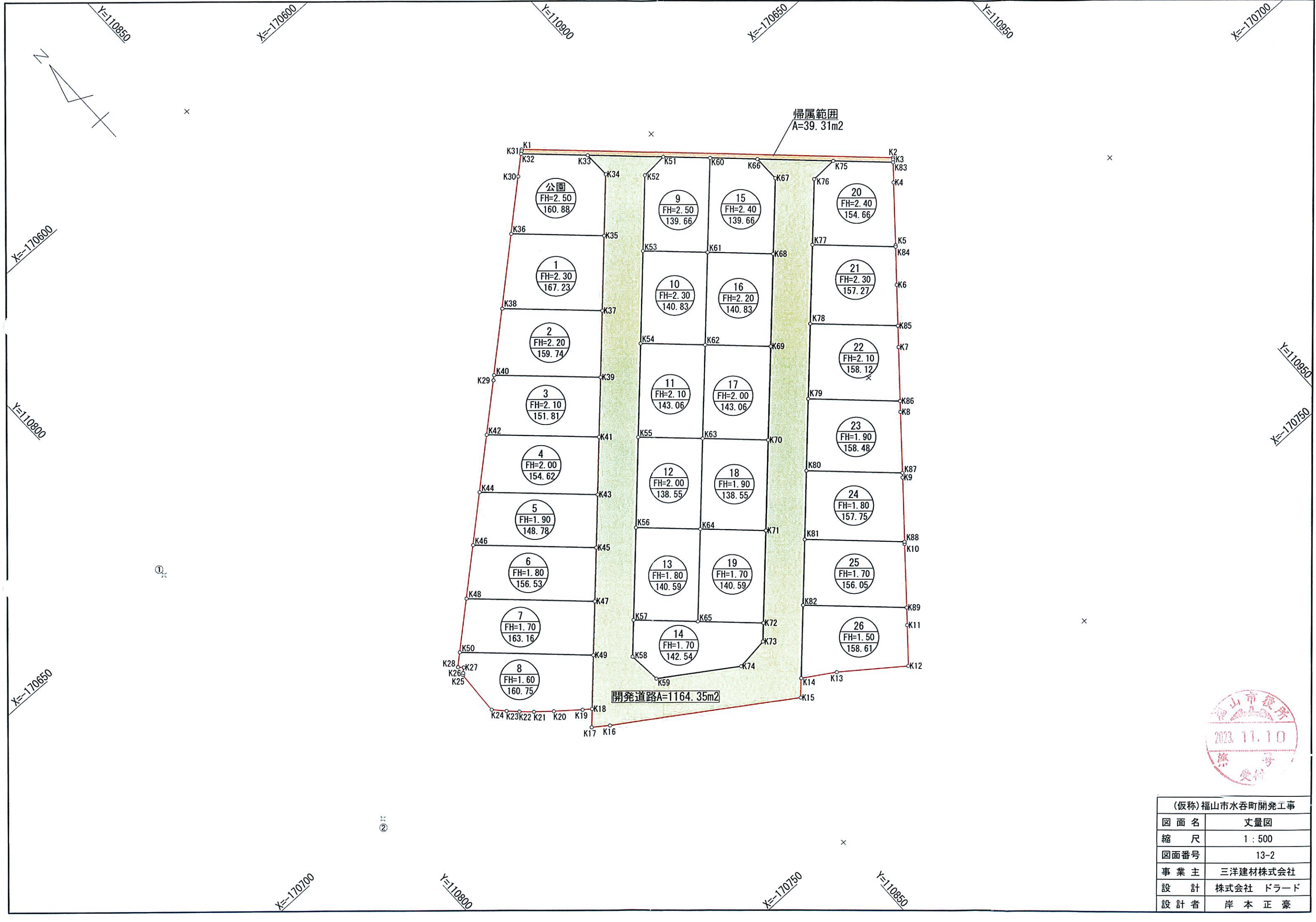
TEL : 084-939-5542

FAX : 084-939-5543

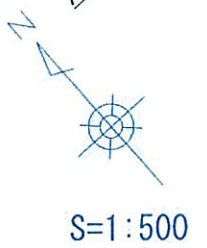
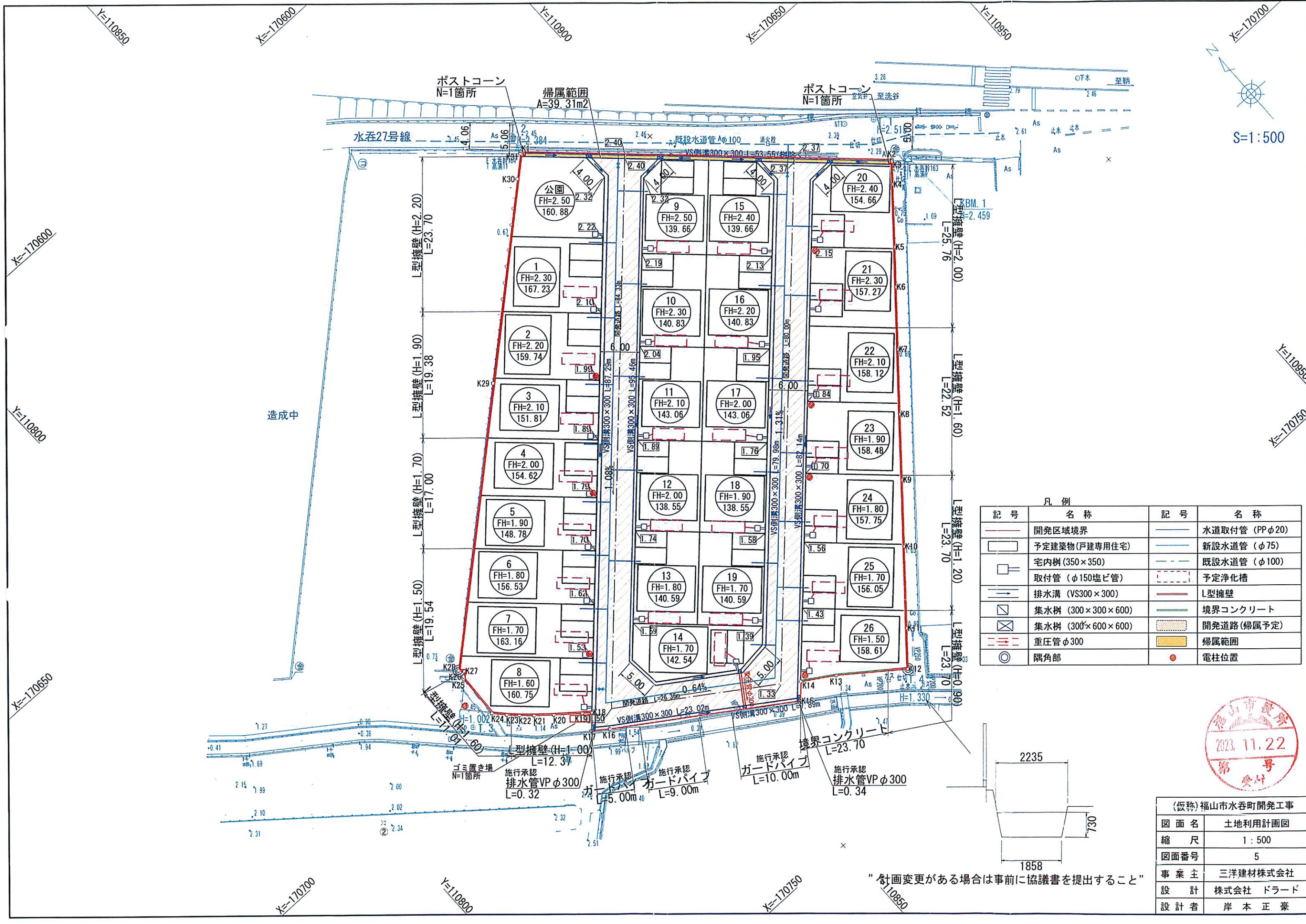


80m

1:2000

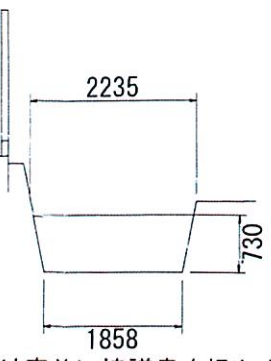


(仮称)福山市水呑町開発工事	
図面名	丈量図
縮尺	1:500
図面番号	13-2
事業主	三洋建材株式会社
設計	株式会社 ドラード
設計者	岸本正豪



凡例

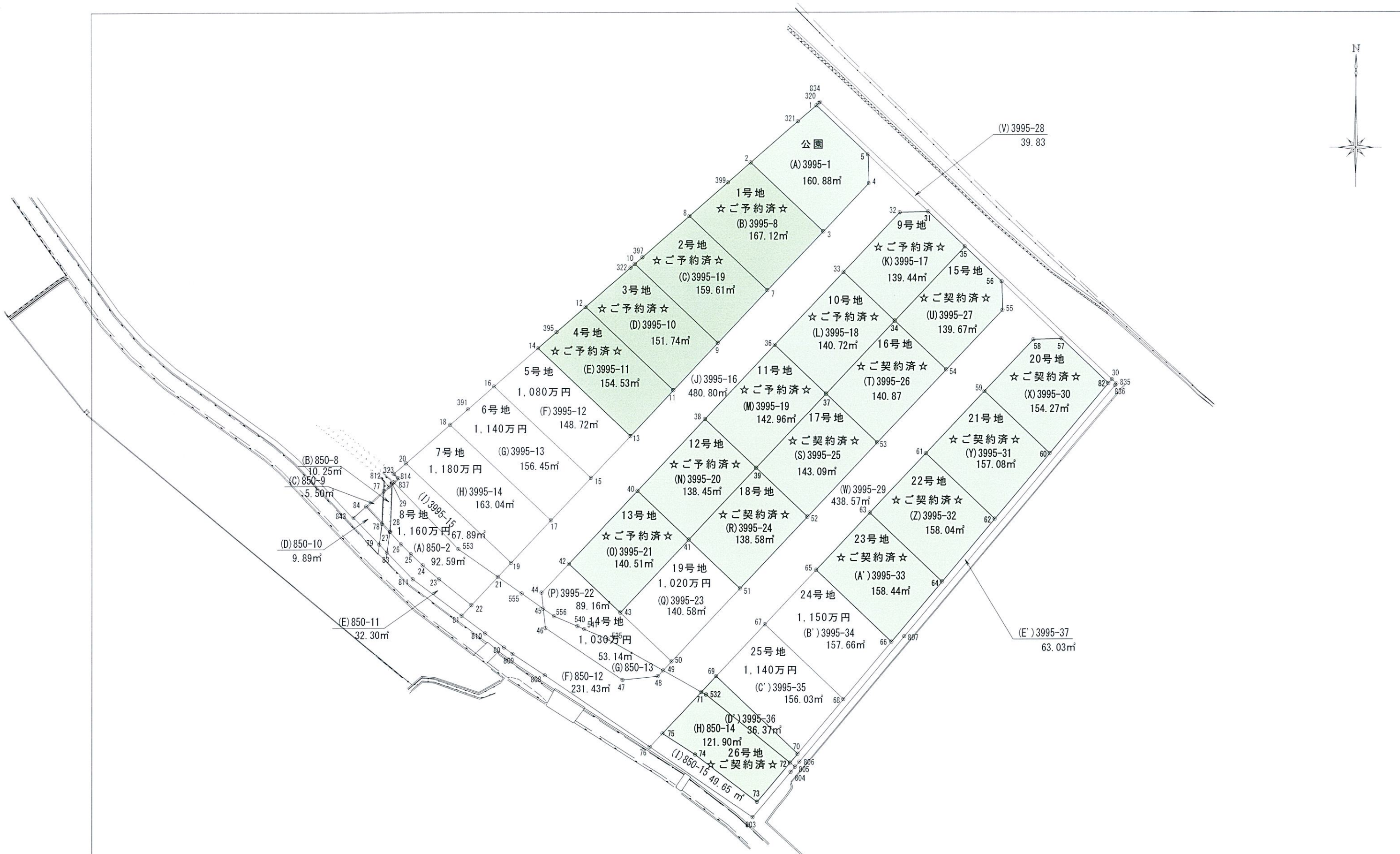
記号	名称	記号	名称
	開発区域境界		水道取付管 (PPφ20)
	予定建築物 (戸建専用住宅)		新設水道管 (φ75)
	宅内樹 (350×350)		既設水道管 (φ100)
	取付管 (φ150塩ビ管)		予定浄化槽
	排水溝 (VS300×300)		L型擁壁
	集水樹 (300×300×600)		境界コンクリート
	集水樹 (300×600×600)		開発道路 (掃属予定)
	重圧管φ300		掃属範囲
	隅角部		電柱位置



(仮称) 福山市水呑町開発工事

図面名	土地利用計画図
縮尺	1:500
図面番号	5
事業主	三洋建株式会社
設計	株式会社 ドラード
設計者	岸本正豪

"計画変更がある場合は事前に協議書を提出すること"



備考	広島県福山市神辺町新湯野54番地8 土地家屋調査士法人大山事務所 行政書士大山法務事務所 TEL (084) 967-5880・FAX (084) 967-5881	所在地	福山市水呑町字清水池下、字落目		図面名称	分割図	No.
		作製年月日	令和 7年 4月 4日	縮尺			

