

売戸建住宅

戸手駅

中古住宅

間取り
6LDK

建物面積
118.24㎡

築年月
1971年01月



チェックポイント！

2口コンロ, 駐車場3台分以上



物件種目	売戸建住宅
最寄駅	戸手
間取りタイプ	6LDK
価格	650万円

物件所在地	広島県福山市芦田町大字下有地		
交通	福塩線 戸手 距離4,000m		
土地面積	公簿 236.39㎡	私道面積 (共有持分)	
建物	構造・規模	木造 2階建	
	面積	118.24㎡	
	間取内訳		
土地権利	所有権	地目	宅地
都市計画	調整区域	用途地域	
建ぺい率		容積率	
築年月	1971年01月	駐車場	
現況	空家	引渡可能時期	相談
建築確認番号			
接道状況 (角地・間口)	北3.0m 公道 接面20.0m		
設備	2口コンロ, 駐車場3台分以上		
備考	・水回りは一部水漏れがありますので修理が必要です。・現状渡しとします。売主は測量は行いません。・都市計画区域確定時期前の建築物のため、建築確認及び検査済証はありません。(平成3年に市街化調整区域となった) 地勢: 平坦		

この図面は物件情報の一部を抜粋して掲載しております。(現況優先)

入居日・引渡日変更や付帯条件、別途料金等が発生する場合がありますのでご確認ください。

at home

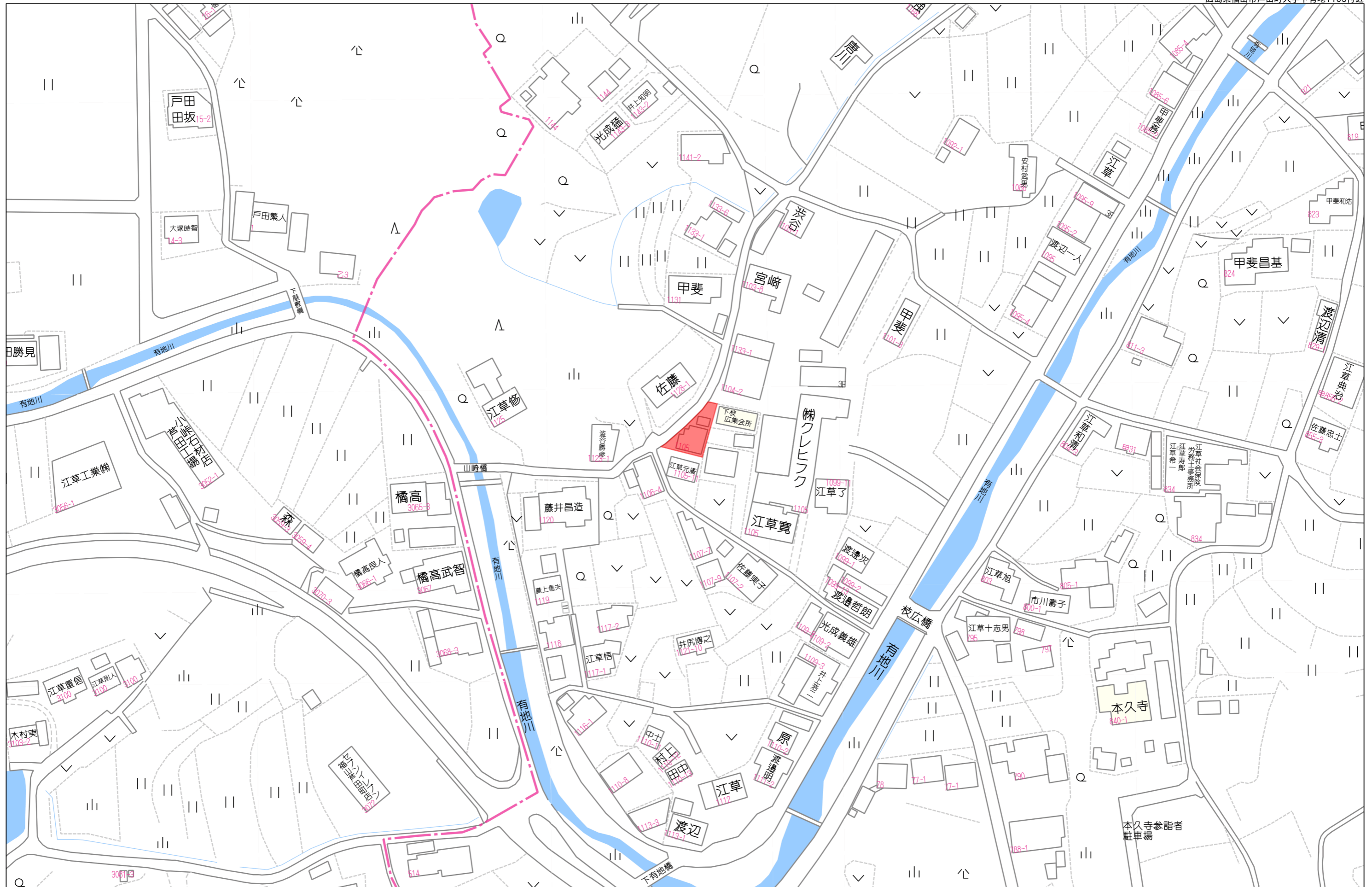
infosheet 物件番号 69856261054

広島県知事免許(3)第10254号 〒729-0104 広島県福山市松永町4丁目16番45-1号

山脇産業株式会社

TEL: 084-939-5542 FAX: 084-939-5543 定休日: 水曜日・日曜日・祝日

■取引態様: 媒介

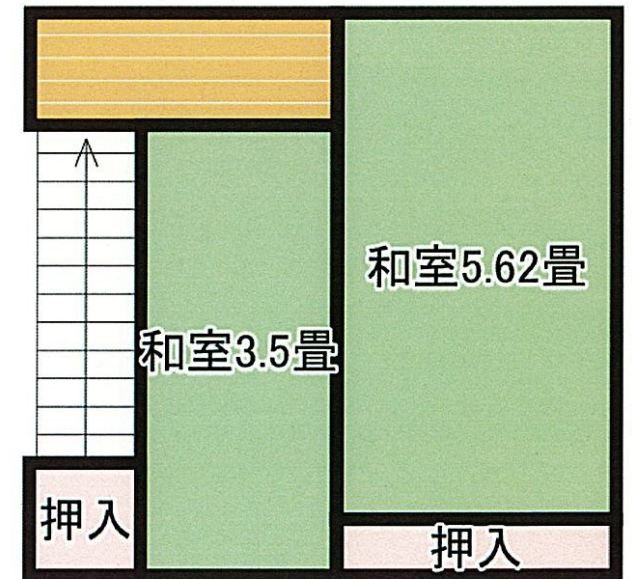


1F

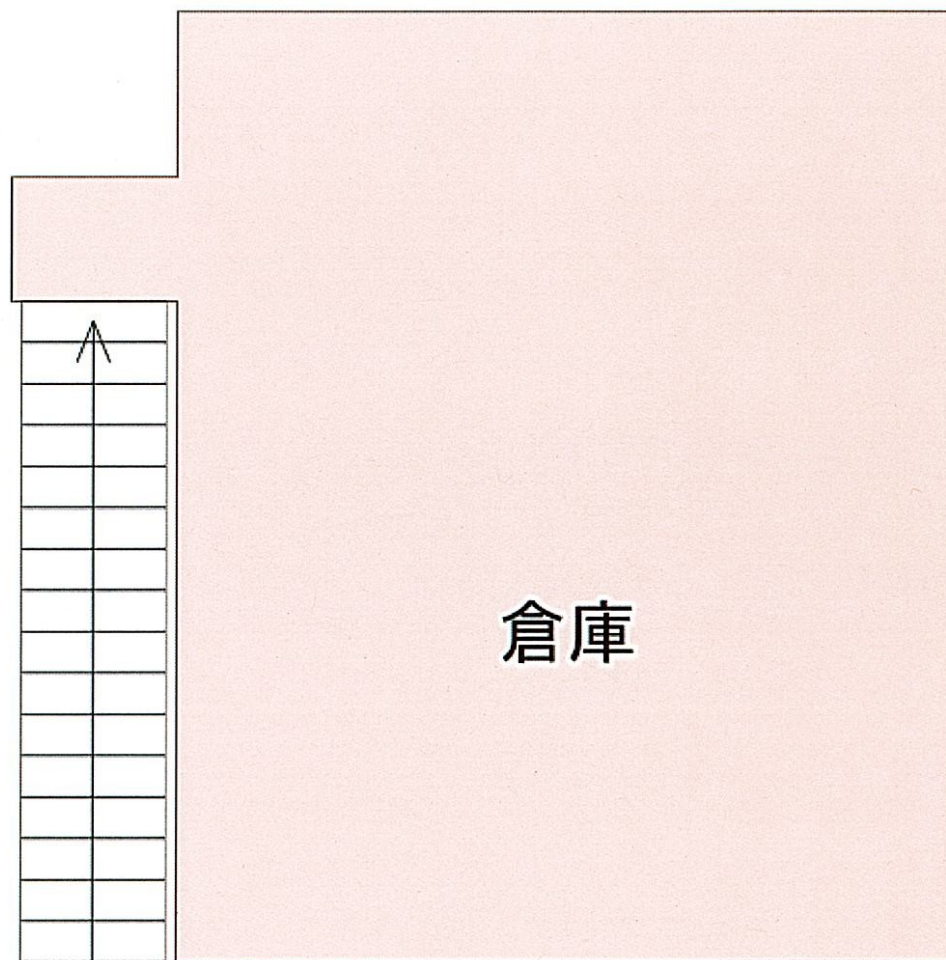
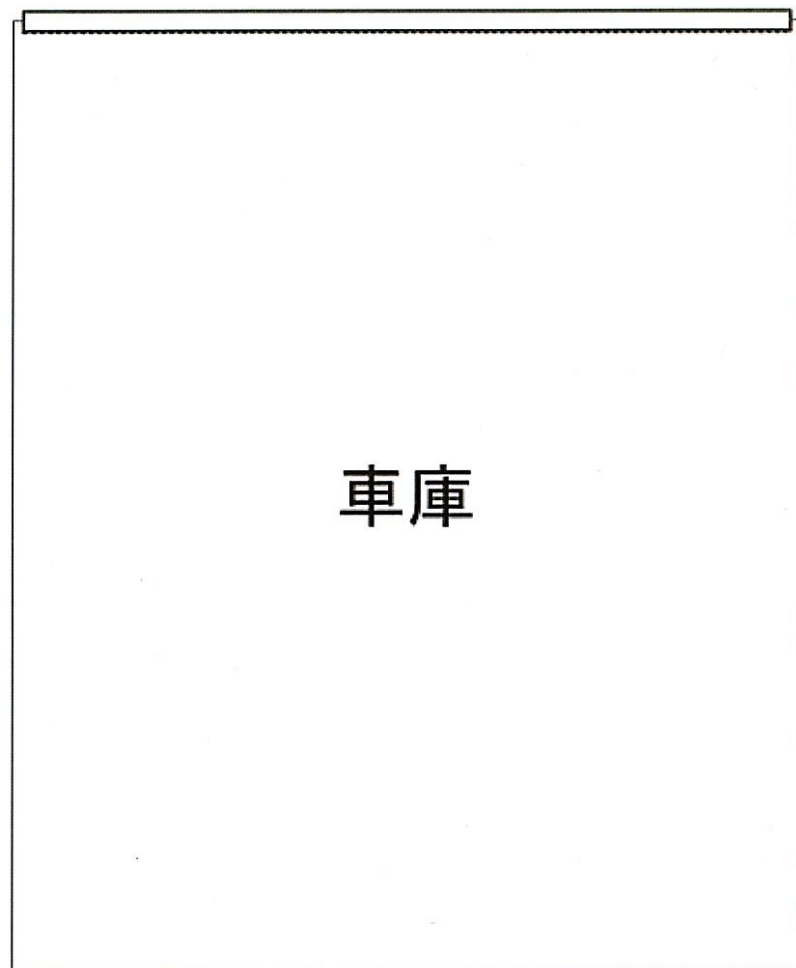


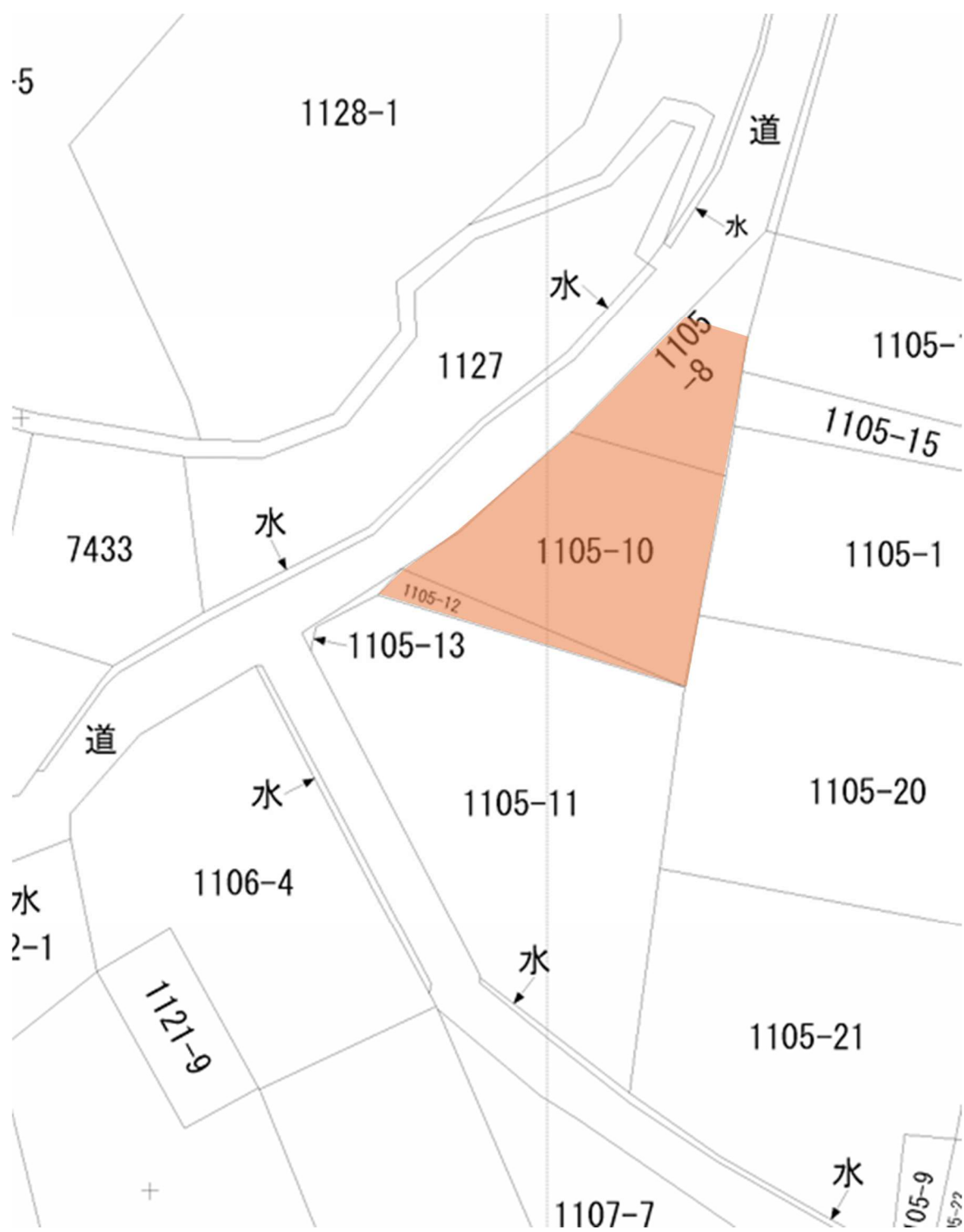
※実際のサイズとは
異なります。

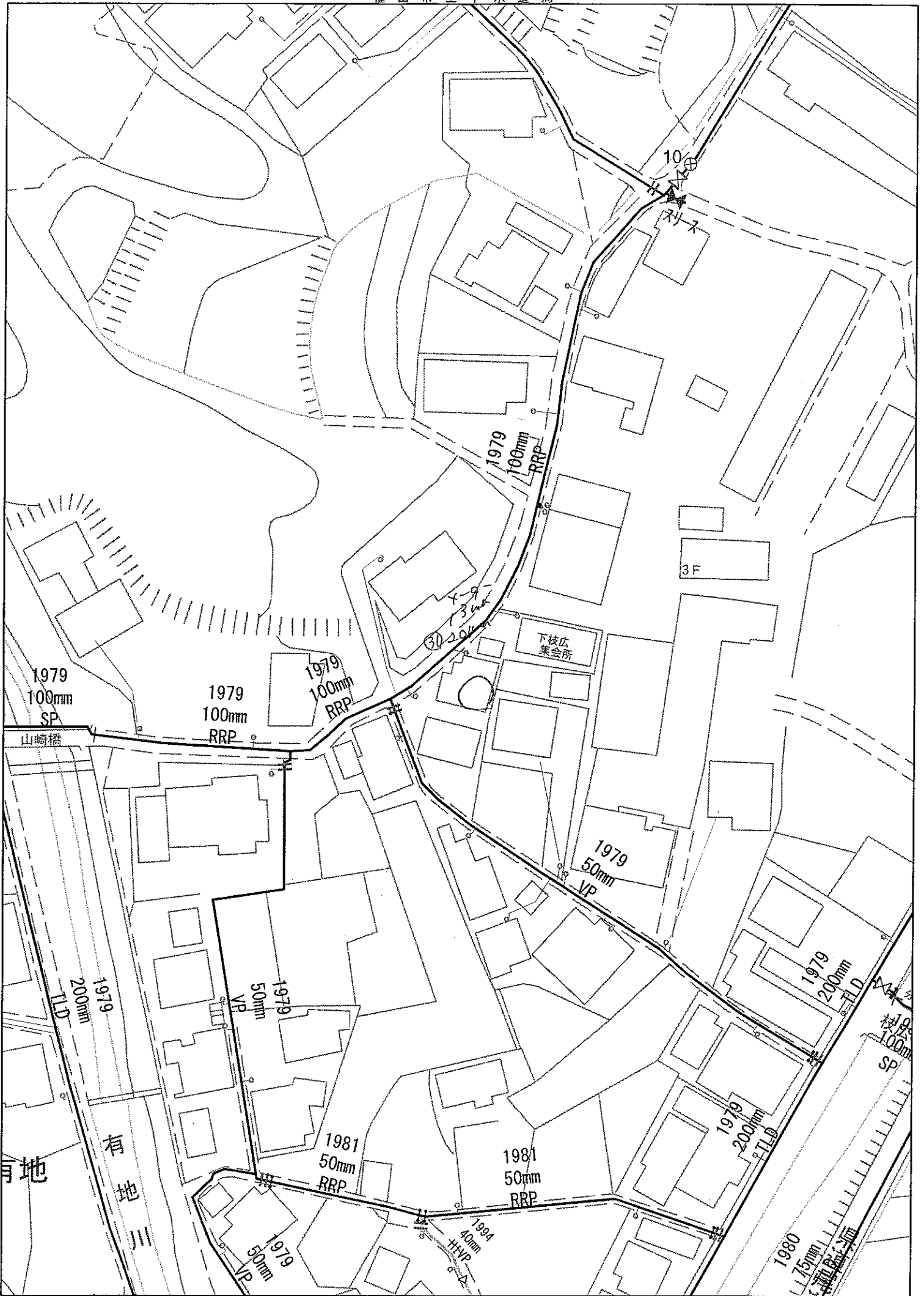
2F



※ 実際のサイズとは異なります。



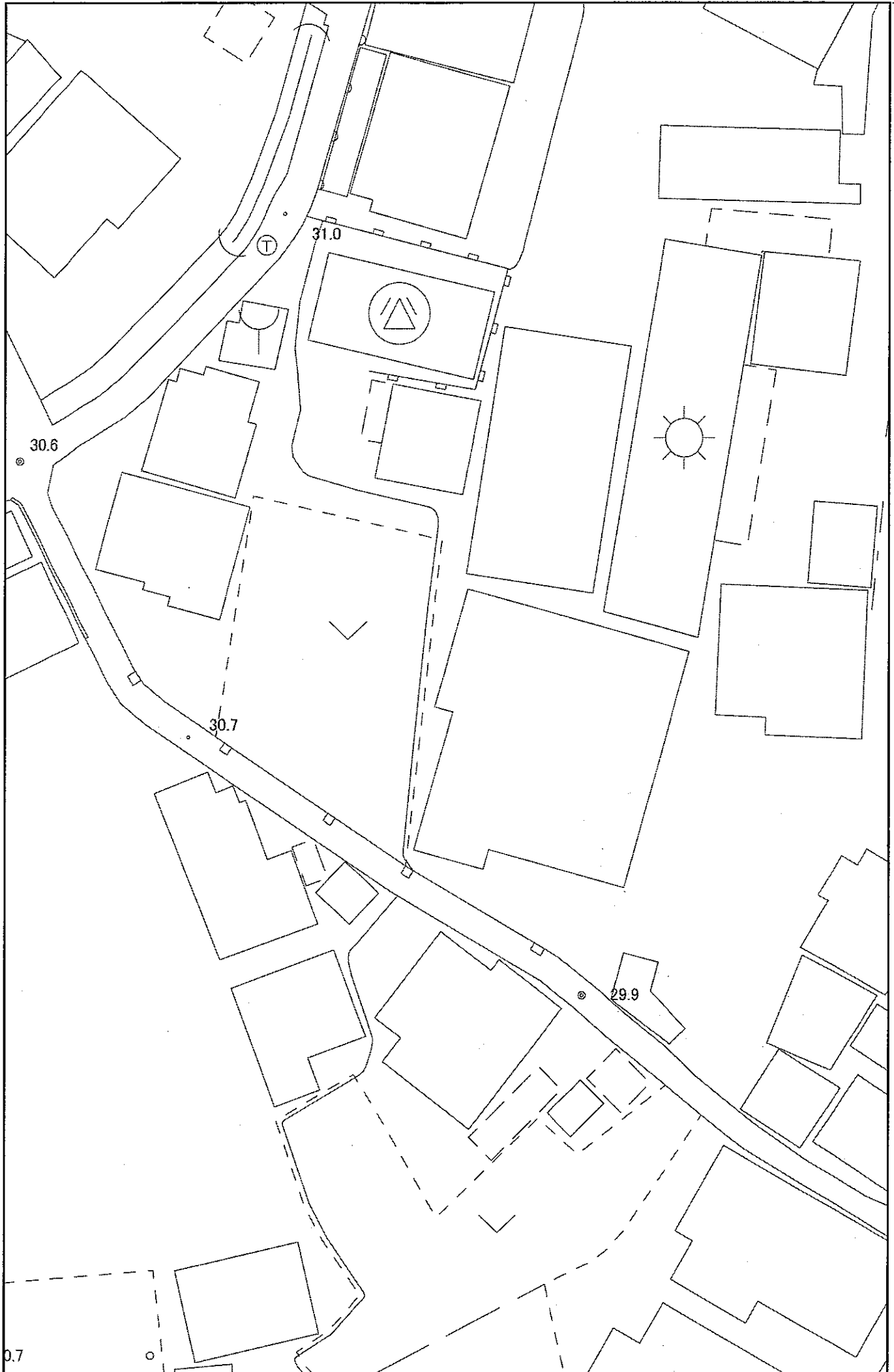




【注意】この図面は参考図です。

福山市公共下水道施設平面図

この図面を参考に、必ず現地確認をしてください。



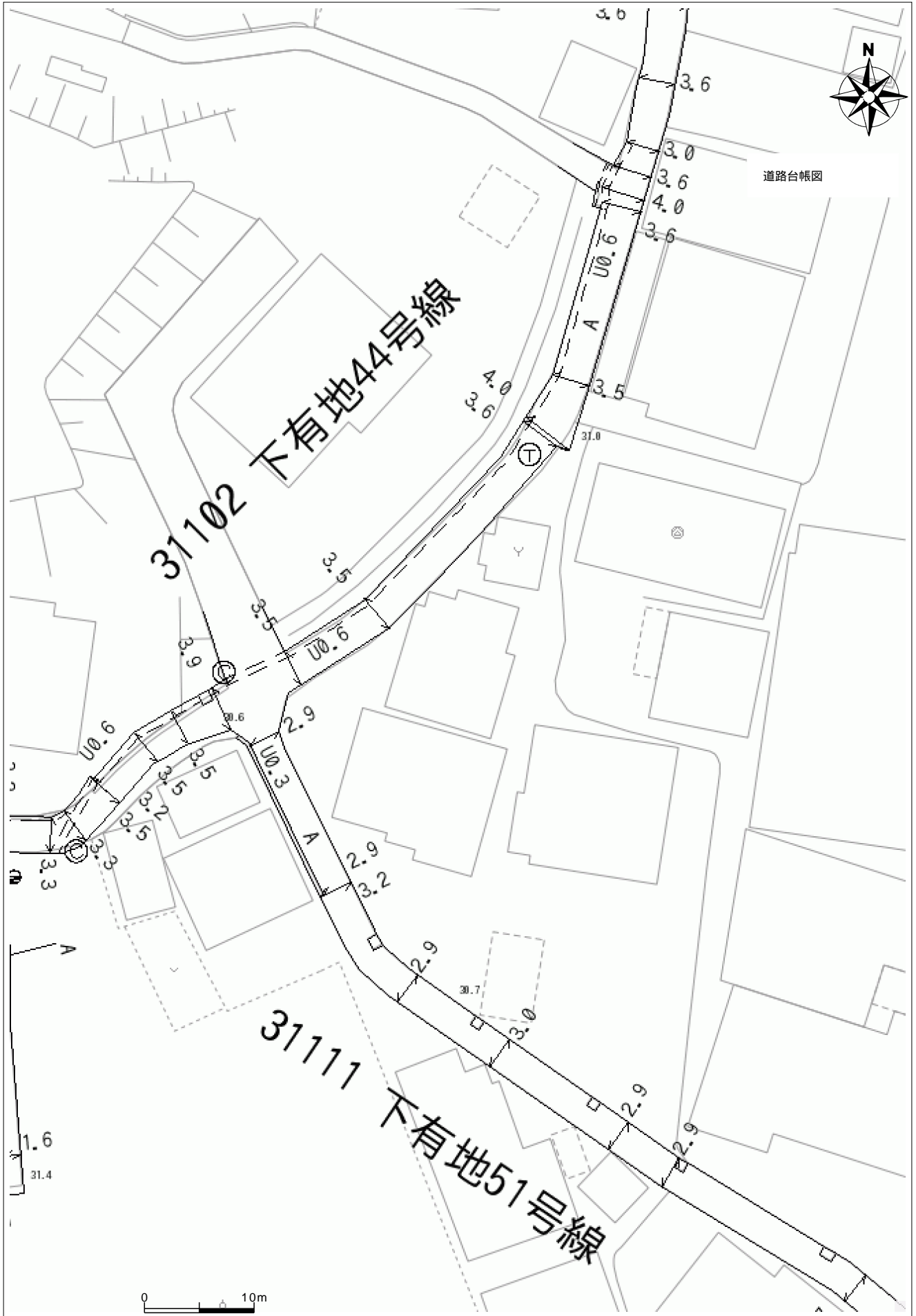
この図面は、下水道施設の管理用に作成したもので、道路と私有地、私有地と私有地の境界を証明するものではありません。

福山市上下水道局工務部

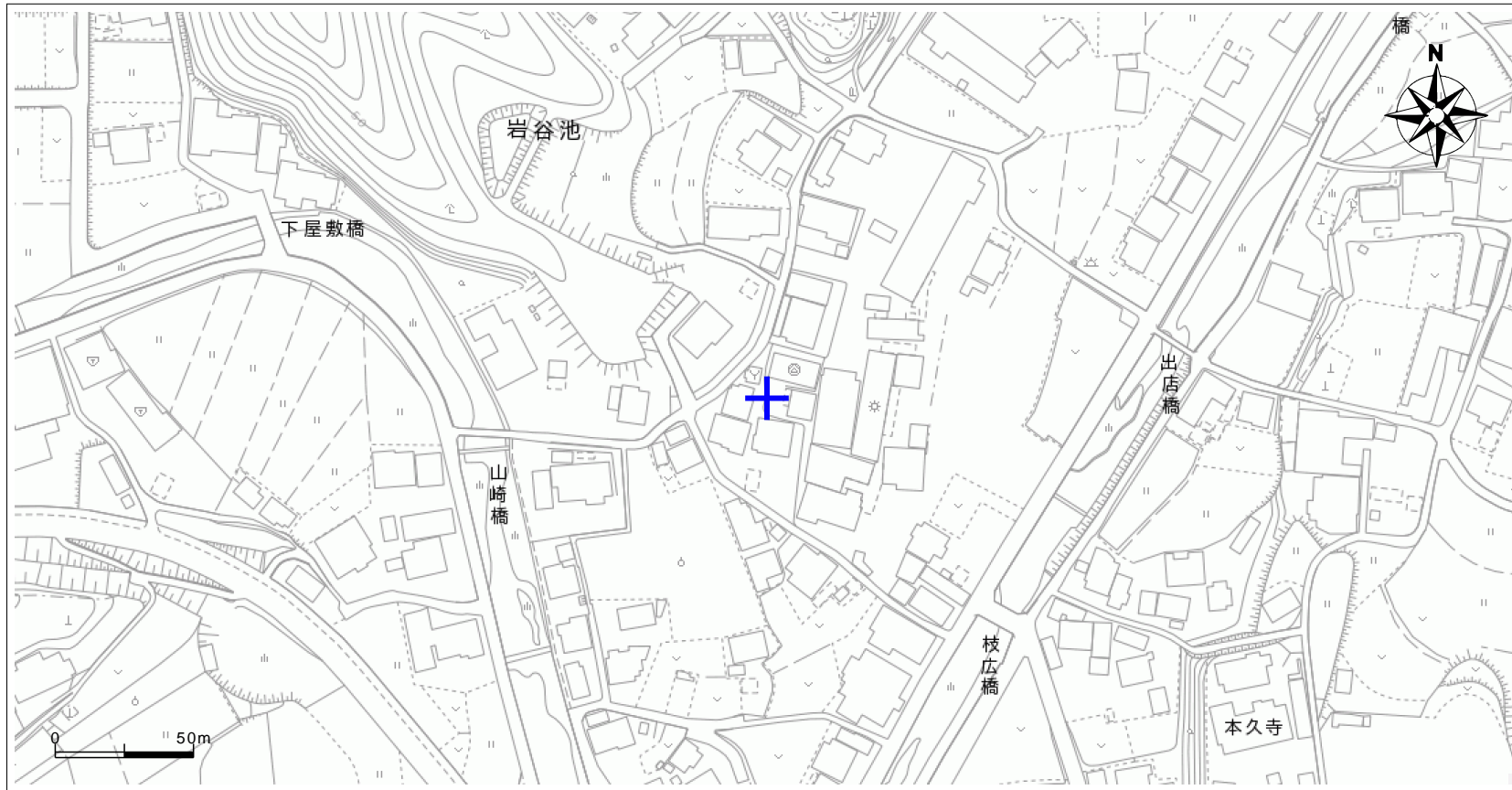
本表記の標高はマイナス表記を避ける為、実標高値に+10mを行った数値で表記しています。

1:500

道路台帳



福山市都市計画情報（参考図）



- （注 意）**
- ・規制内容欄は、地図上十字の中心部分の都市計画法及び同法に関する法規制内容を表示しています。
 - ・表示に利用している地図は土地の境界を示すものではありません。
 - ・本図の利用によって発生する直接又は間接の損失、損害及び障害等について、福山市は一切の責任を負いません。ご利用者自身の責任と判断でご利用ください。
 - ・本図はすべての都市計画の内容を表示しておりません。権利や義務の発生するもの、取引の資料とするものなど、重要な事項の確認には利用できません。

都市計画法及び関係する法規制内容					
都市計画区域	備後圏都市計画区域	景観地区	-	その他都市施設	-
市街化・市街化調整区域	市街化調整区域	臨港地区	-	土地区画整理事業	-
用途地域	用途地域の指定をしない地域	伝統的建造物群保存地区	-	市街地再開発事業	-
建ぺい率	70%	都市計画道路	-	地区計画	-
容積率	200%	都市高速鉄道	-	附置義務緩和区域	-
絶対高さ制限	-	駅前広場	-	景観計画区域	景観計画区域
駐車施設設置条例	-	自転車駐車場	-	都市再生緊急整備地域	-
特別用途地区	-	公園	-	盛土規制法にかかる規制区域	宅地造成等工事規制区域
高度利用地区	-	墓園	緑地	立地適正化計画区域	区域内
防火・準防火地域	22条区域	公共下水道（ポンプ場）	-	居住誘導区域	区域外
風致地区	-	流域下水道（ポンプ場）	-	都市機能誘導区域	区域外

この参考図は、本市の都市計画を証明するものではありません。お調べの土地が用途地域等地域地区や都市施設等の境界付近にある場合は、都市計画課にお問い合わせください。
 出図日時：2025年3月18日10時30分 印刷

凡 例

行政区境界	都市計画区域	区域区分界	建ぺい率・容積率（下段）（上段）	用途地域界	容積率界
第一種低層住居専用地域	第二種低層住居専用地域	第一種中高層住居専用地域	第二種中高層住居専用地域	第一種住居地域	第二種住居地域
準住居地域	近隣商業地域	商業地域	準工業地域	工業地域	工業専用地域
特別用途地区	高度利用地区	防火地域	準防火地域	景観地区	風致地区
臨港地区	伝統的建造物群保存地区	都市計画道路	都市高速鉄道	駅前広場	自転車駐車場
公園	緑地	墓園	下水管渠	下水道処理場	下水道ポンプ場
汚物処理場	ごみ焼却場	ごみ処理施設	食肉センター	病院	斎場
土地区画整理事業	市街地再開発事業	都市再生緊急整備地域	地区計画	宅地造成工事規制区域	特定盛土規制区域
周辺地区	附置義務緩和区域	居住誘導区域	都市機能誘導区域		