

売戸建住宅

戸手駅

中古住宅

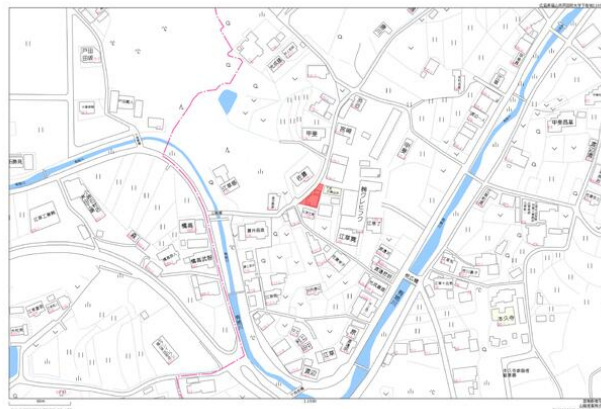
間取り
6LDK

建物面積
118.24㎡

築年月
1971年01月

チェックポイント！

2口コンロ, 駐車場3台分以上



物件種目	売戸建住宅
最寄駅	戸手
間取タイプ	6LDK
価格	400万円

物件所在地	広島県福山市芦田町大字下有地		
交通	福塩線 戸手 距離4,000m		
土地面積	公簿 236.39㎡	私道面積 (共有持分)	
	構造・規模	木造 2階建	
建物	面積	118.24㎡	
	間取内訳		
土地権利	所有権	地目	宅地
都市計画	調整区域	用途地域	
建ぺい率		容積率	
築年月	1971年01月	駐車場	
現況	空家	引渡可能時期	相談
建築確認番号			
接道状況 (角地・間口)	北3.0m 公道 接面20.0m		
設備	2口コンロ, 駐車場3台分以上		
備考	・水回りは一部水漏れがありますので修理が必要です。・現状渡しとします。売主は測量は行いません。・都市計画区域確定時期前の建築物のため、建築確認及び検査済証はありません。(平成3年に市街化調整区域となった) 地勢: 平坦		

この図面は物件情報の一部を抜粋して掲載しております。(現況優先)

入居日・引渡日変更や付帯条件、別途料金等が発生する場合がありますのでご確認ください。

at home

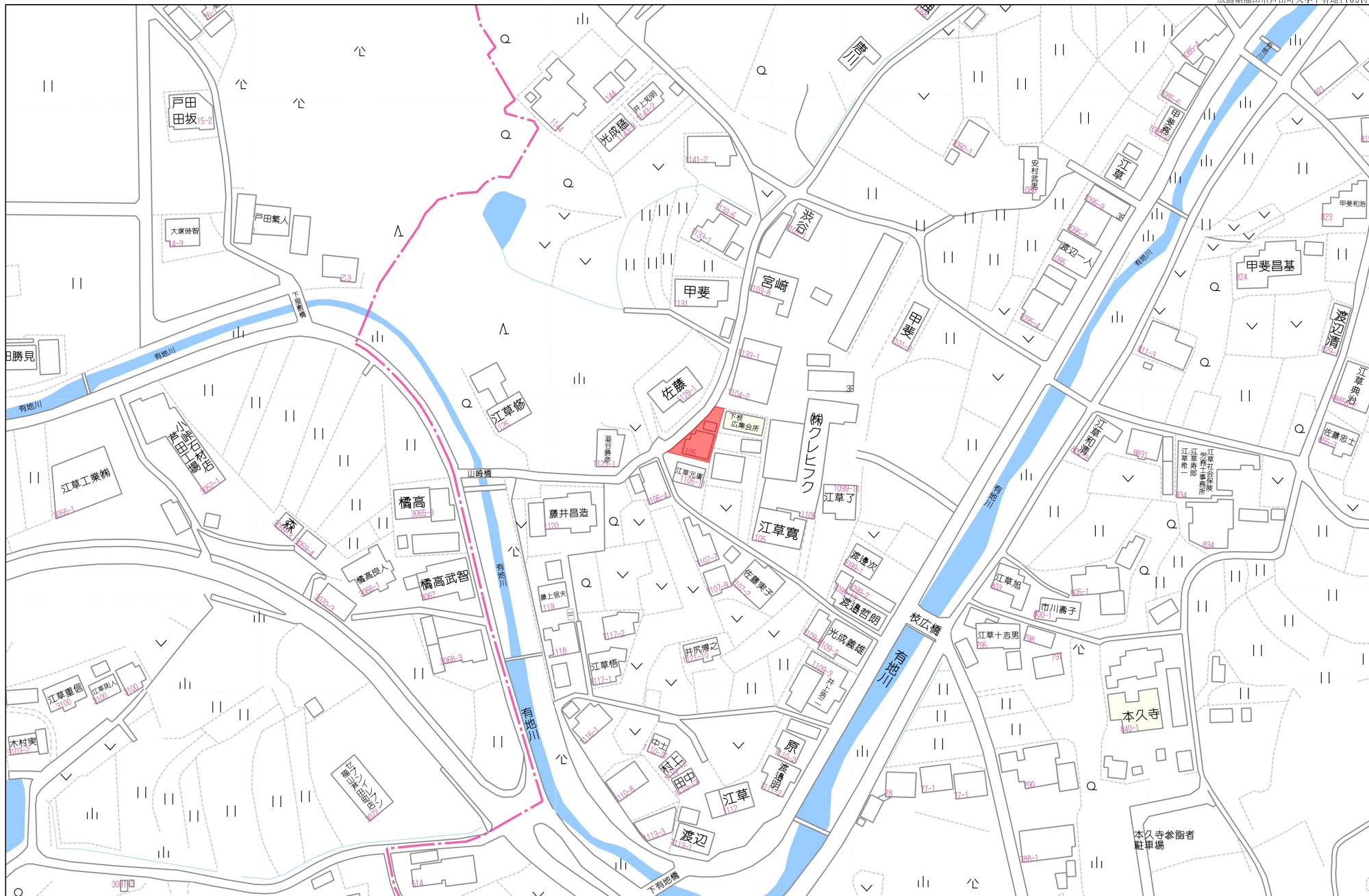
infosheet 物件番号 69856261054

広島県知事免許(3)第10254号 〒729-0104 広島県福山市松永町4丁目16番45-1号

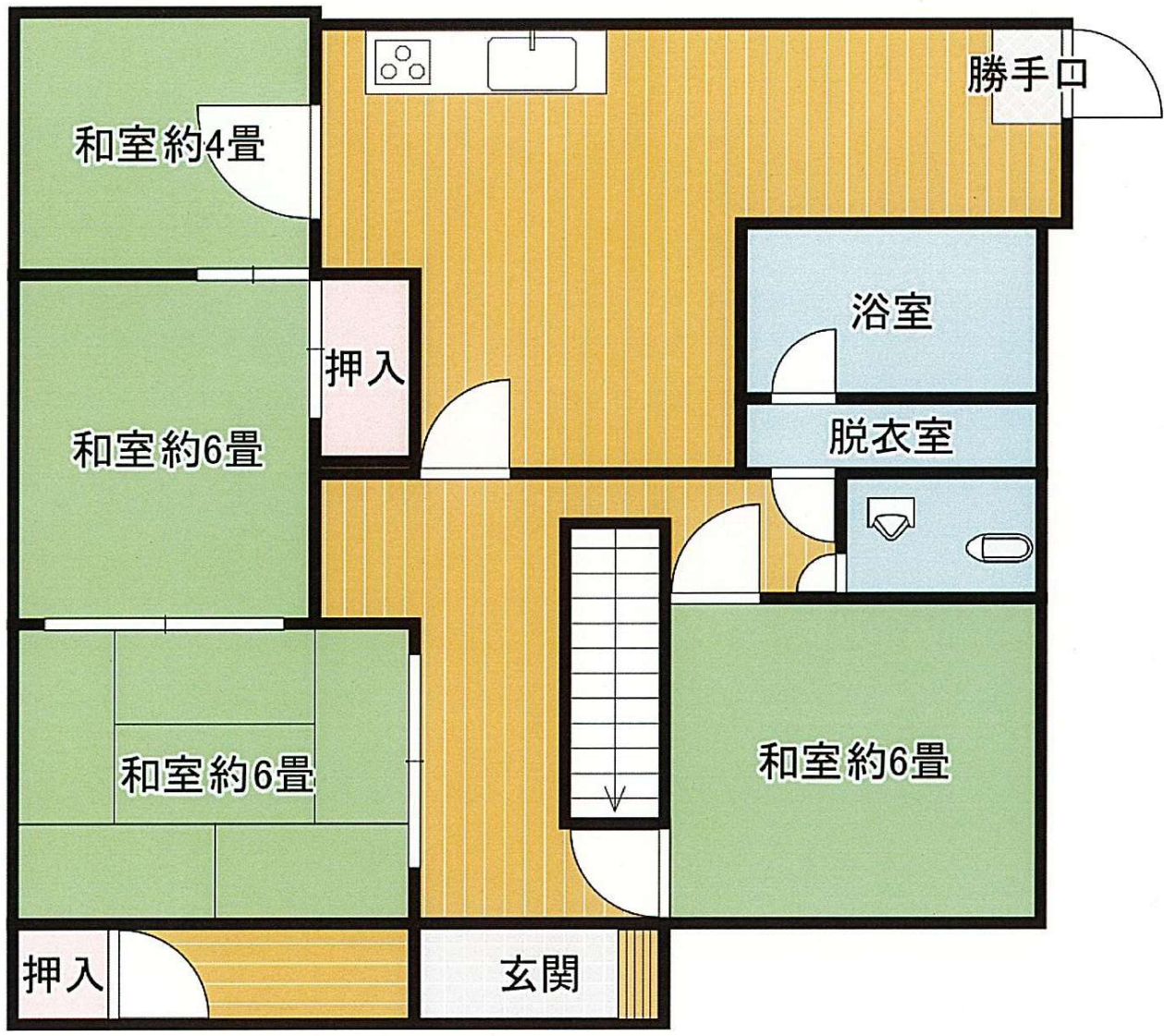
山脇産業株式会社

TEL: 084-939-5542 FAX: 084-939-5543 定休日: 水曜日・日曜日・祝日

■取引態様: 媒介

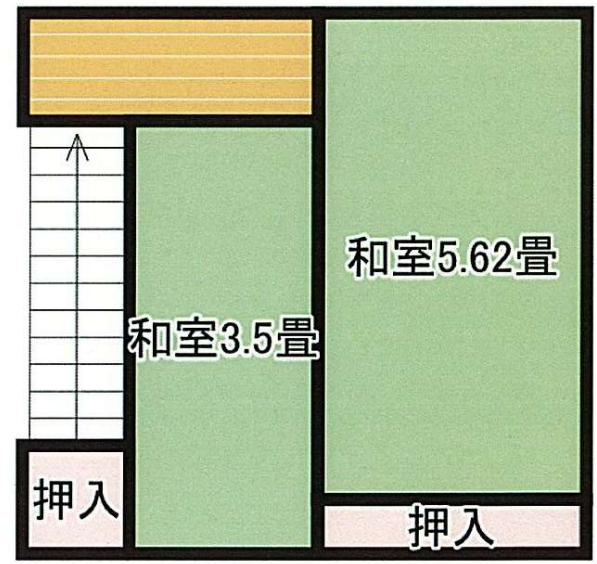


1F

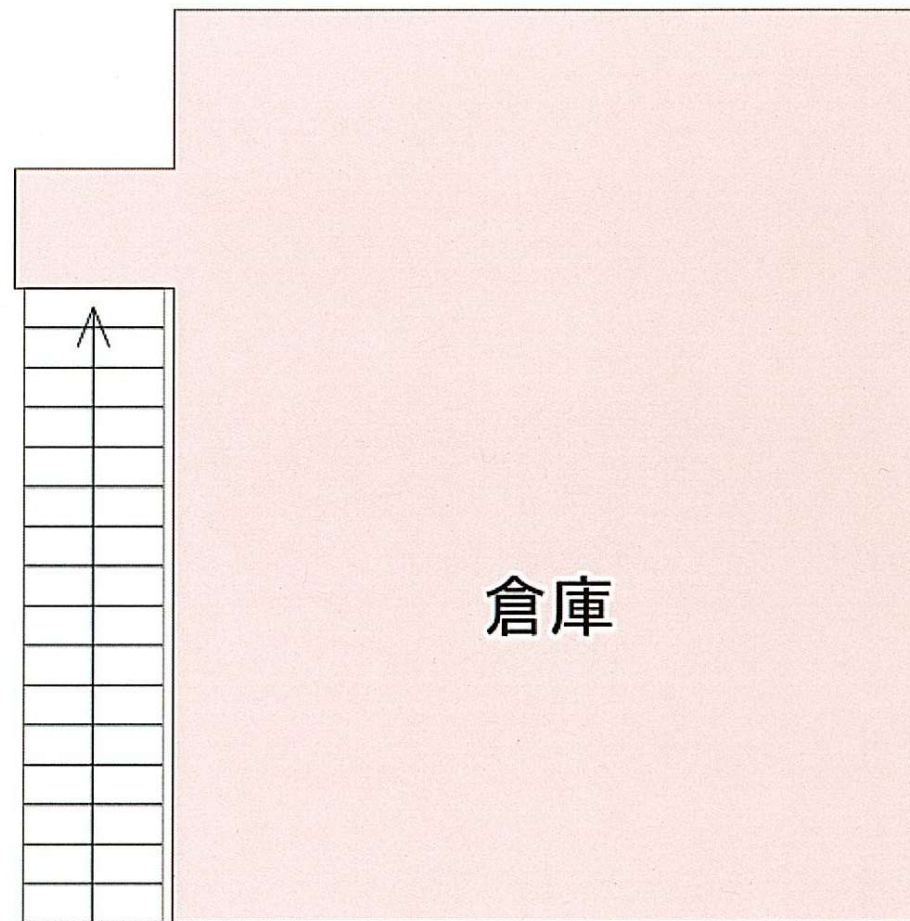
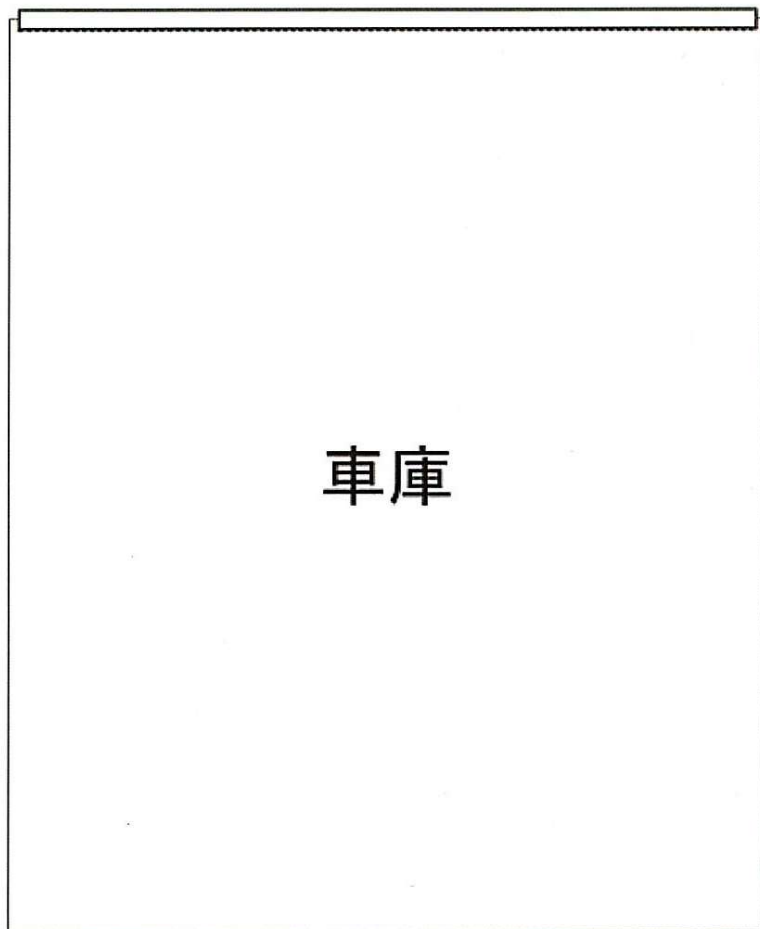


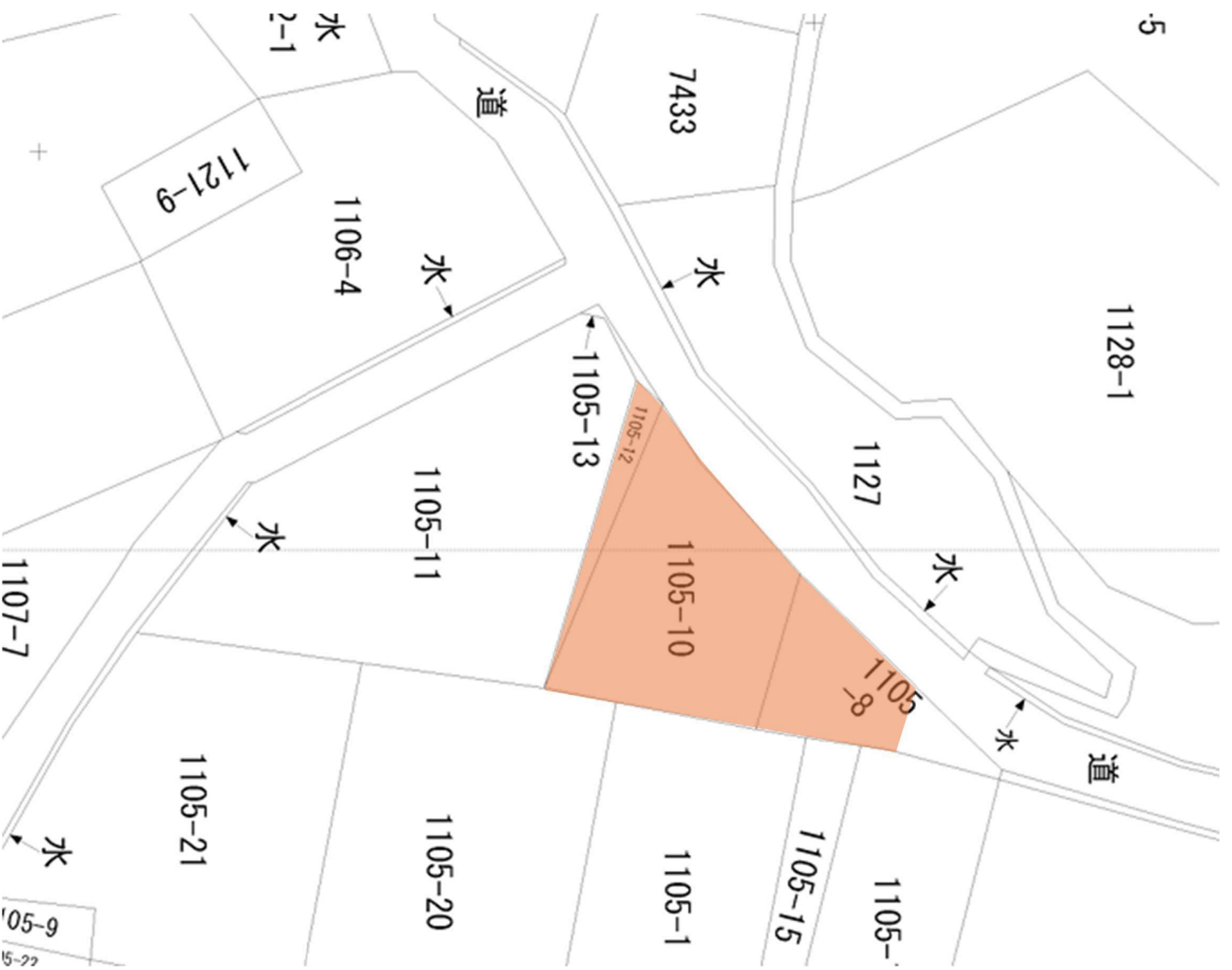
※ 実際のサイズとは異なります。

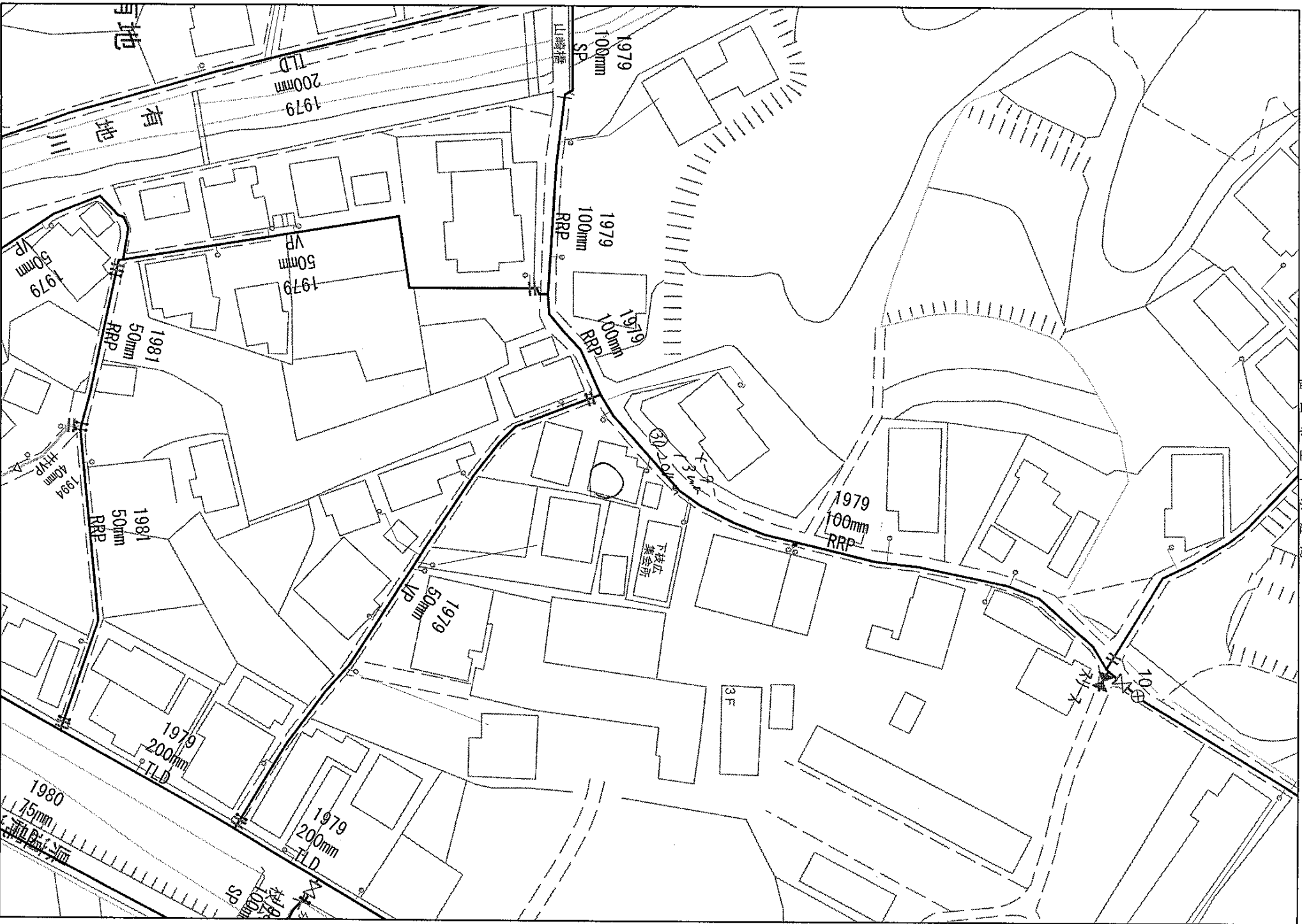
2F



※ 実際のサイズとは異なります。







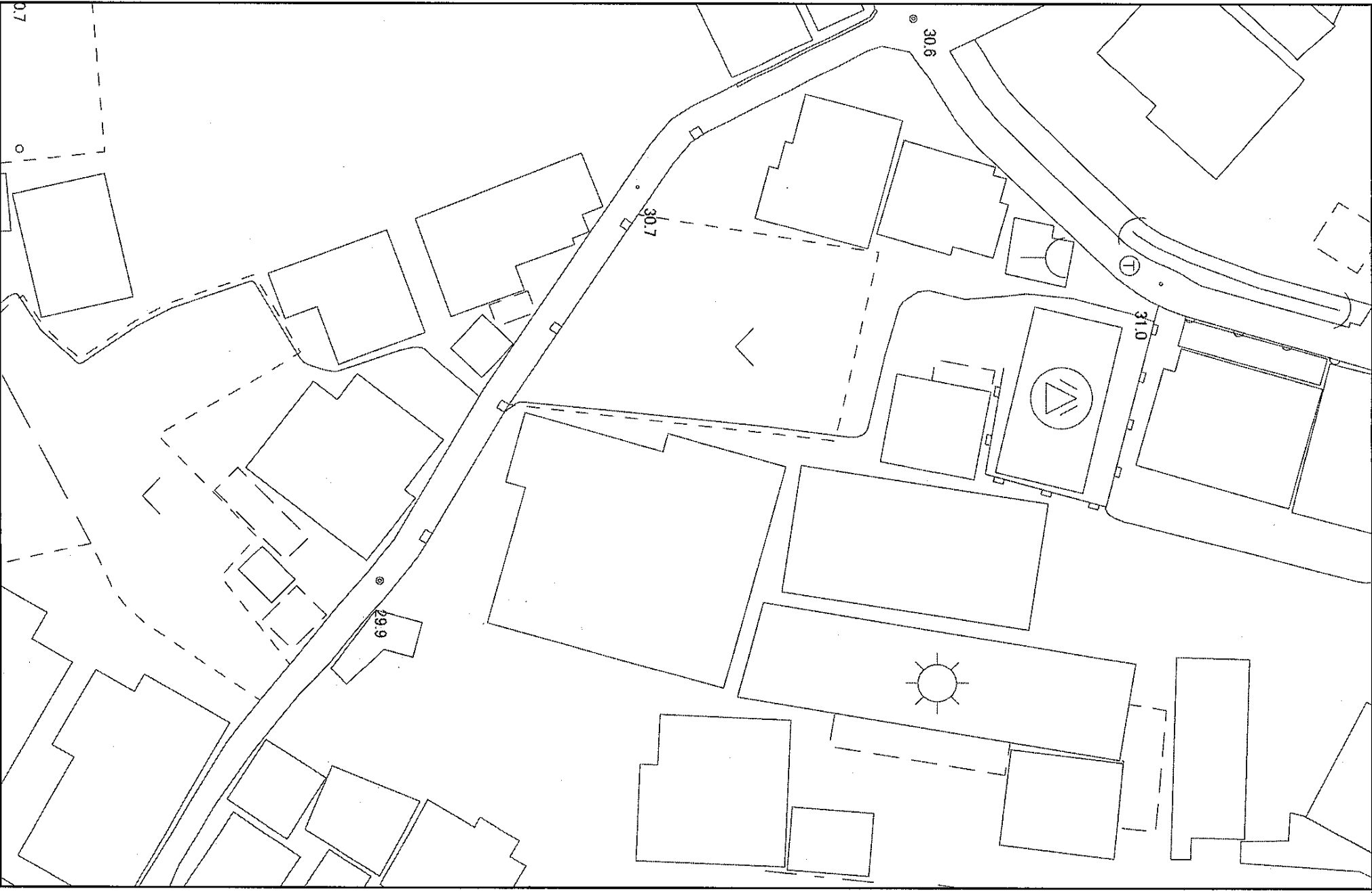
【注意】この図面は参考図です。

1:1,000

無断複製・無断転用禁止 copyright © 2014 第0089号

福山市公共下水道施設平面図

この図面を参考に、必ず現地確認をしてください。



この図面は、下水道施設の管理用に作成したもので、道路と私有地、私有地と私有地の境界を証明するものではありません。

福山市上下水道局工務部

本表記の標高は、又々又表記を避ける為、実標高値に+10mを行った数値で表記しています。

1:500

道路台帳

