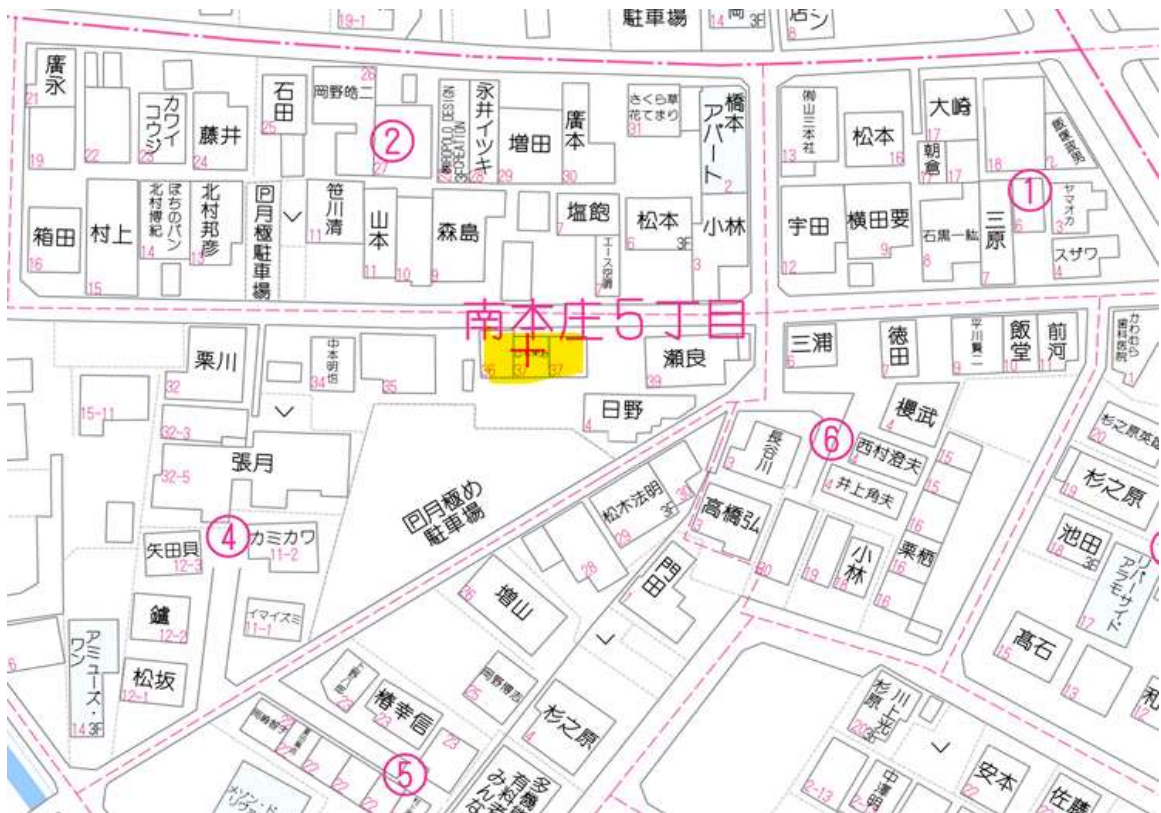


南本庄1区画

区画番号	面積 (㎡)	坪数	価格	坪単価 (万円)
①	157.07	47.5	1,760	37.04

備考

- 上下水引込負担金別途55万円必要です。



“土地活用と建設で社会に貢献する。”
総合建設業
山脇産業株式会社

〒729-0104
広島県福山市松永町4丁目16番45-1号
TEL:084-939-5542
FAX:084-939-5543



60m

1:1500

福山市都市計画情報（参考図）

凡例



- （注 意）**
- ・規制内容欄は、地図上十字の中心部分の都市計画法及び同法に関する法規制内容を表示しています。
 - ・表示に利用している地図は土地の境界を示すものではありません。
 - ・本図の利用によって発生する直接又は間接の損失、損害及び障害等について、福山市は一切の責任を負いません。ご利用者自身の責任と判断でご利用ください。
 - ・本図はすべての都市計画の内容を表示しておりません。権利や義務の発生するもの、取引の資料とするものなど、重要な事項の確認には利用できません。

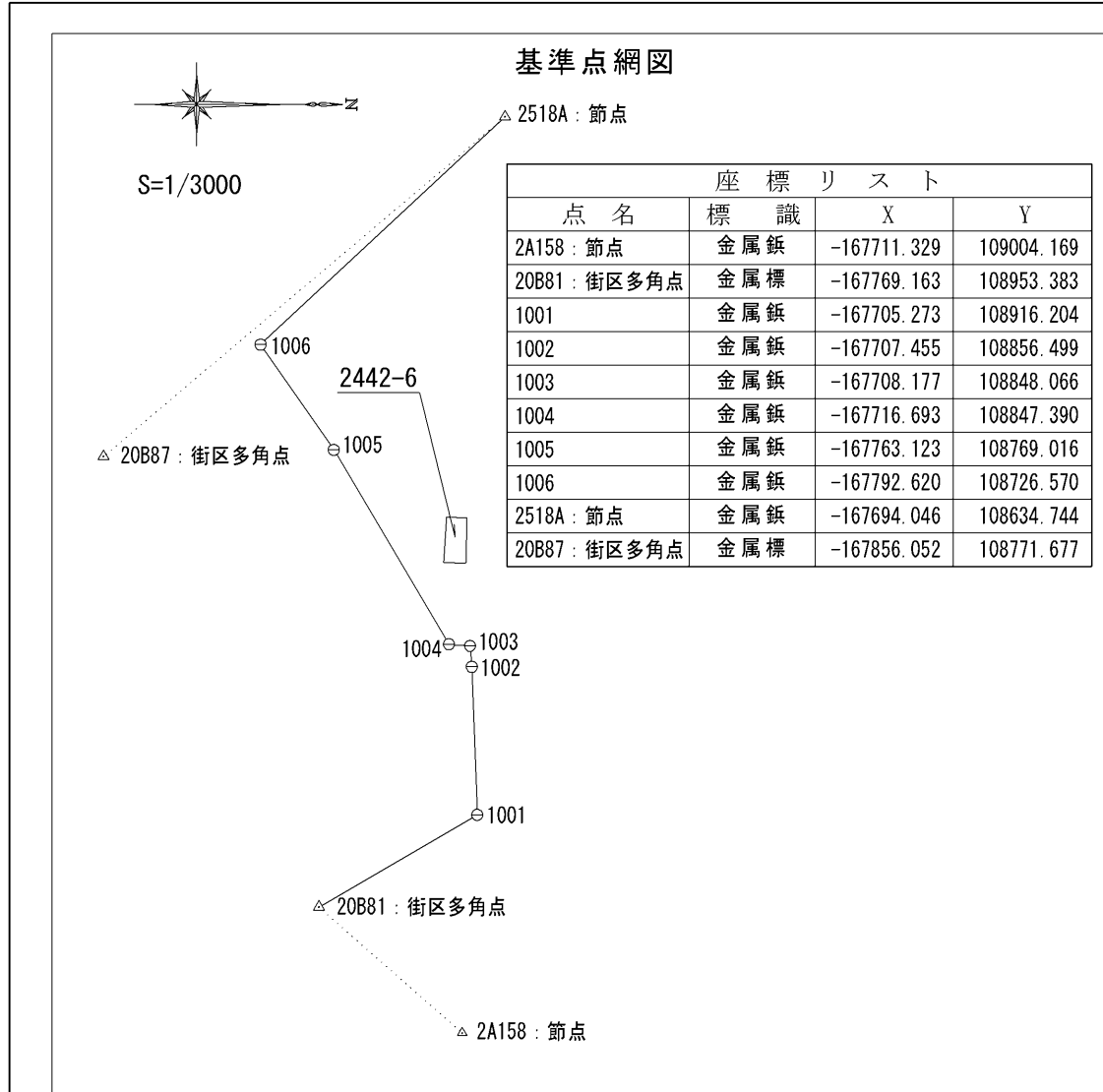
都市計画法及び関係する法規制内容					
都市計画区域	備後圏都市計画区域	景観地区	-	その他都市施設	-
市街化・市街化調整区域	市街化区域	臨港地区	-	土地区画整理事業	-
用途地域	第二種住居地域	伝統的建造物群保存地区	-	市街地再開発事業	-
建ぺい率	60%	都市計画道路	-	地区計画	-
容積率	200%	都市高速鉄道	-	駐車施設の附置等に関する周辺地区	-
絶対高さ制限	-	駅前広場	-	景観計画区域	景観計画区域
用途地域備考	-	自転車駐車場	-	都市再生緊急整備地域	-
特別用途地区	-	公園	緑地	盛土規制法にかかる規制区域	宅地造成等工事規制区域
高度利用地区	-	墓園	-	立地適正化計画区域	区域内
防火・準防火地域	22条区域	公共下水道（ポンプ場）	-	居住誘導区域	居住誘導区域内
風致地区	-	流域下水道（ポンプ場）	-	都市機能誘導区域	都市機能誘導区域（中央）

この参考図は、本市の都市計画を証明するものではありません。お調べの土地が用途地域等地域地区や都市施設等の境界付近にある場合は、都市計画課にお問い合わせください。
 出図日時：2024年11月22日9時42分 印刷

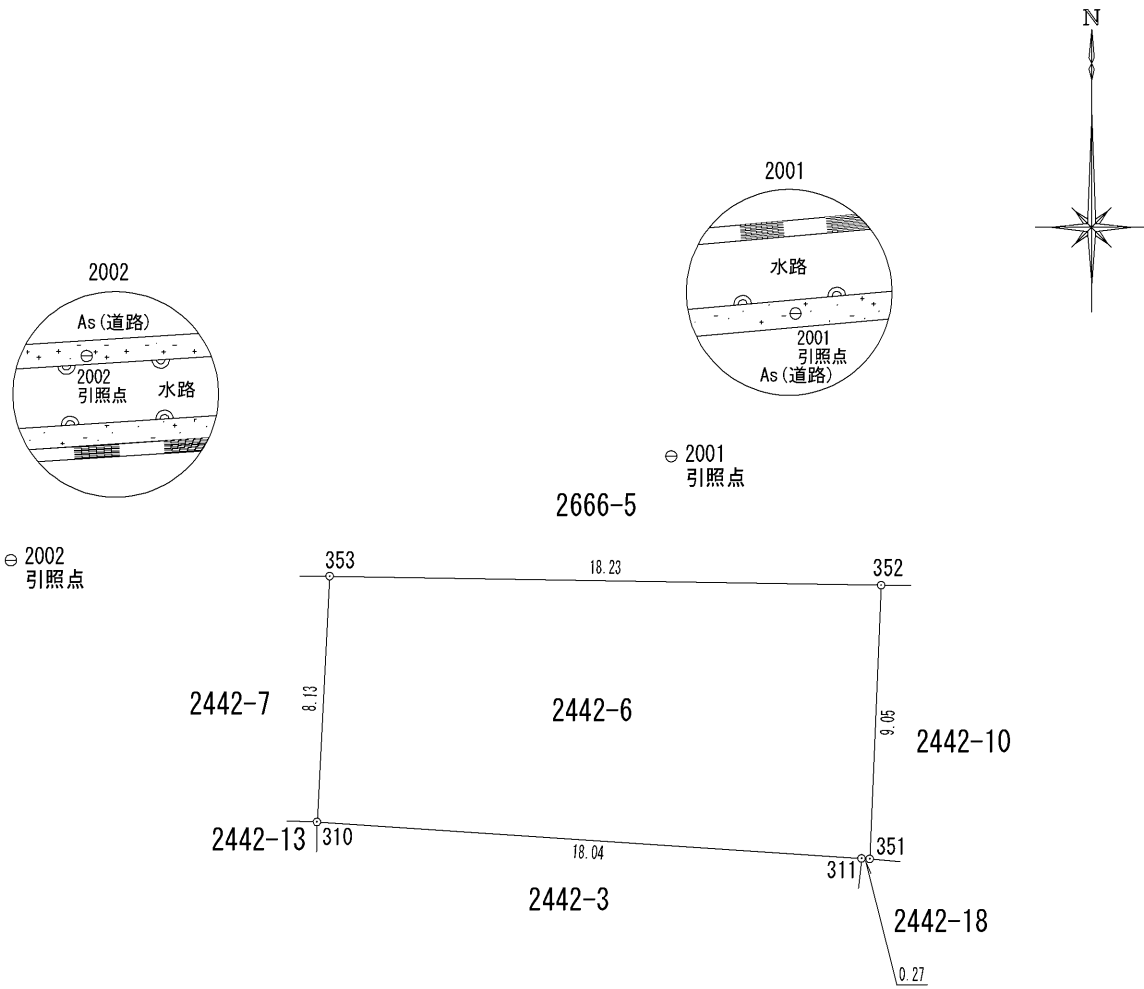
行政区境界	都市計画区域	市街化区域	建ぺい率・容積率（下段）（上段）	用途地域界	容積界
第一種低層住居専用地域	第二種低層住居専用地域	第一種中高層住居専用地域	第二種中高層住居専用地域	第一種住居地域	第二種住居地域
準住居地域	田園住居地域	近隣商業地域	商業地域	準工業地域	工業地域
工業専用地域	特別用途地区	高度利用地区	防火地域	準防火地域	風致地区
景観地区	駐車施設の附置に関する条例による周辺地区	臨港地区	伝統的建造物群保存地区	都市計画道路	駅前広場
公園	緑地	墓園	斎場	下水管渠	下水道
汚物処理場	ごみ焼却場	ごみ処理施設	食肉センター	病院	都市高速鉄道
自転車駐車場	土地区画整理事業	市街地再開発事業	都市再生緊急整備事業	地区計画	宅地造成工事規制区域
特定盛土規制区域	居住誘導区域	都市機能誘導区域			

地積測量図
土地所在図

地番	2442-6
土地の所在	福山市南本庄五丁目



点名	標識	X	Y
2A158: 節点	金属錕	-167711.329	109004.169
20B81: 街区多角点	金属標	-167769.163	108953.383
1001	金属錕	-167705.273	108916.204
1002	金属錕	-167707.455	108856.499
1003	金属錕	-167708.177	108848.066
1004	金属錕	-167716.693	108847.390
1005	金属錕	-167763.123	108769.016
1006	金属錕	-167792.620	108726.570
2518A: 節点	金属錕	-167694.046	108634.744
20B87: 街区多角点	金属標	-167856.052	108771.677



地番	NO	標識	X	Y	辺長	測線
2442-6	311	(境界プレート(新設))	-167718.899	108813.996	0.27	351 - 311
	351	(境界プレート(新設))	-167718.916	108814.270	9.05	352 - 351
	352	(境界プレート(新設))	-167709.870	108814.646	18.23	353 - 352
	353	(境界プレート(新設))	-167709.572	108796.410	8.13	310 - 353
	310	(境界プレート(新設))	-167717.696	108795.987	18.04	311 - 310
倍面積			314.145525 m ²			
面積			157.0727625 m ²		地積 157.07 m ²	

*公式 $A = 1/2 \sum (X_2 - X_1)(Y_1 + Y_2)$

引照点					
2001	X	-167705.608		Y	108807.705
2002	X	-167709.048		Y	108785.866
器械点	測点	夾角	距離	備考	
2001	2002	0-00-00	22.10		
	352	220-30-10	8.14		
	353	349-36-46	11.97		

(測量年月日 令和 5年 1月 30日)

作成者 土地家屋調査士 福山市神辺町大字新湯野54番地8
大山 展央 (令和 5年 3月 9日)

申請人 畠山 治 縮尺 1/250

表示年月日：2024/11/22

7 2441-12
7 2413-2+241
3-3