

高西11区画 第2期

区画番号	面積 (㎡)	坪数	価格 (万円)	坪単価 (万円)
①	御契約済み			
②	御契約済み			
③	151.22	45.74	1,010	22.1
④	151.22	45.74	1,010	22.1
⑤	167.97	50.81	1,120	22.0
⑥	168.07	50.84	1,120	22.0
⑦	177.63	53.73	1,155	21.5
⑧	御契約済み			
⑨	229.45	69.41	1,380	19.9
⑩	159.87	48.36	1,050	21.7
⑪	166.56	50.38	1,020	20.2

※上下水引込負担金として、別途550,000円要



“土地活用と建設で社会に貢献する。”

総合建設業

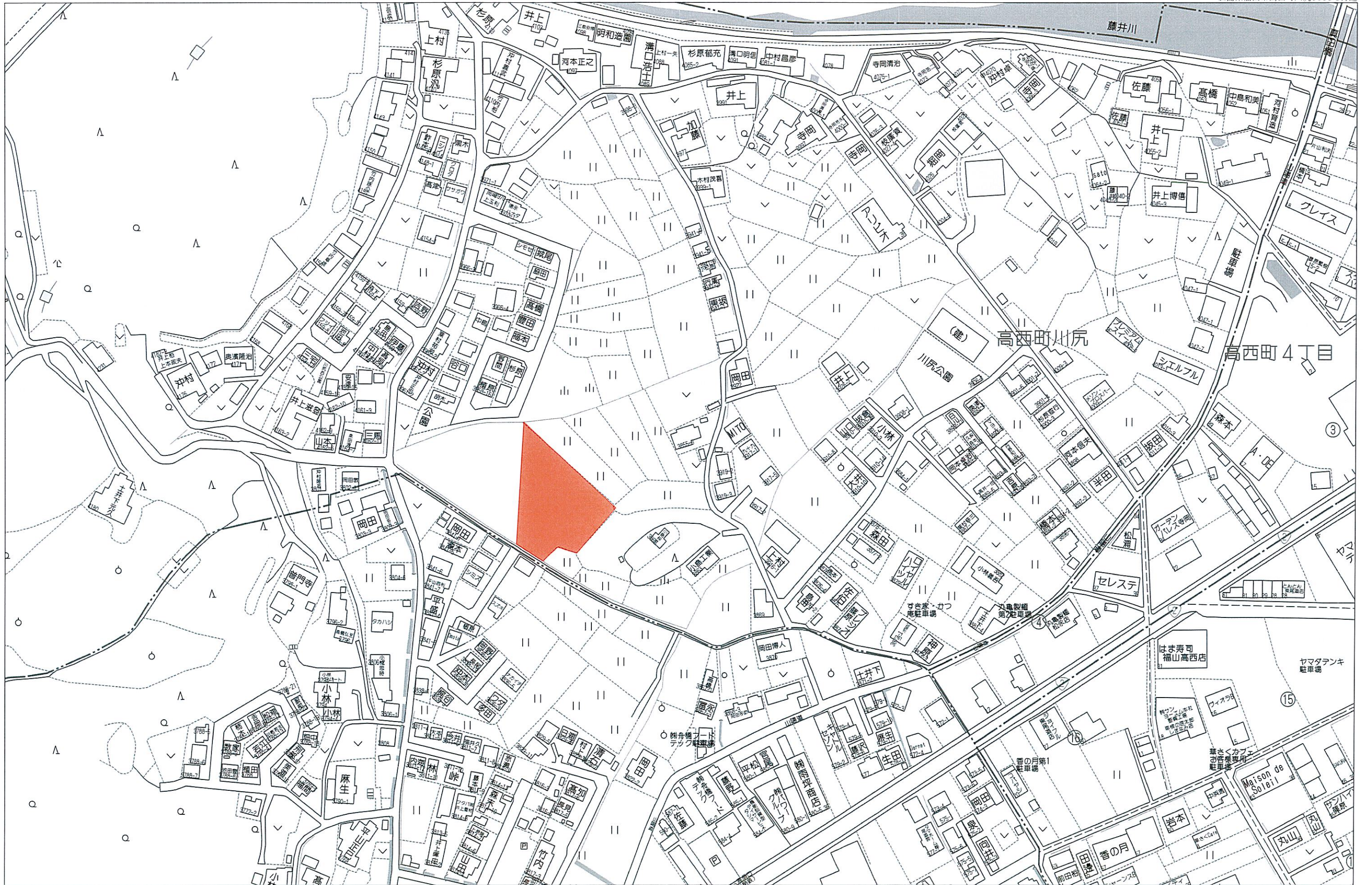
山脇産業株式会社

〒729-0104

広島県福山市松永町4丁目16番45-1号

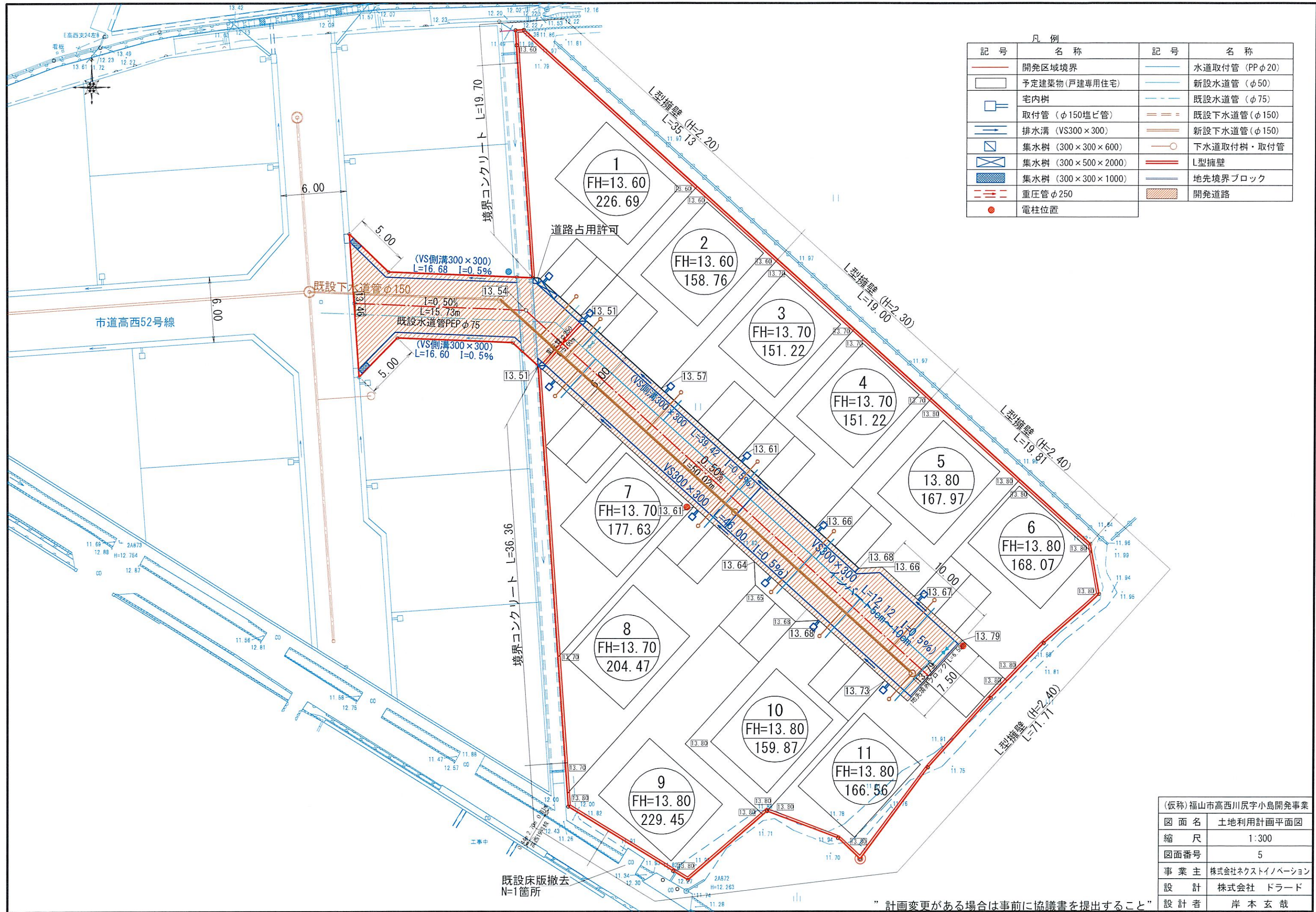
TEL:084-939-5542

FAX:084-939-5543



80m

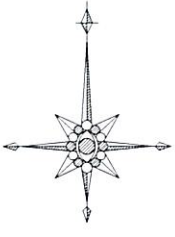
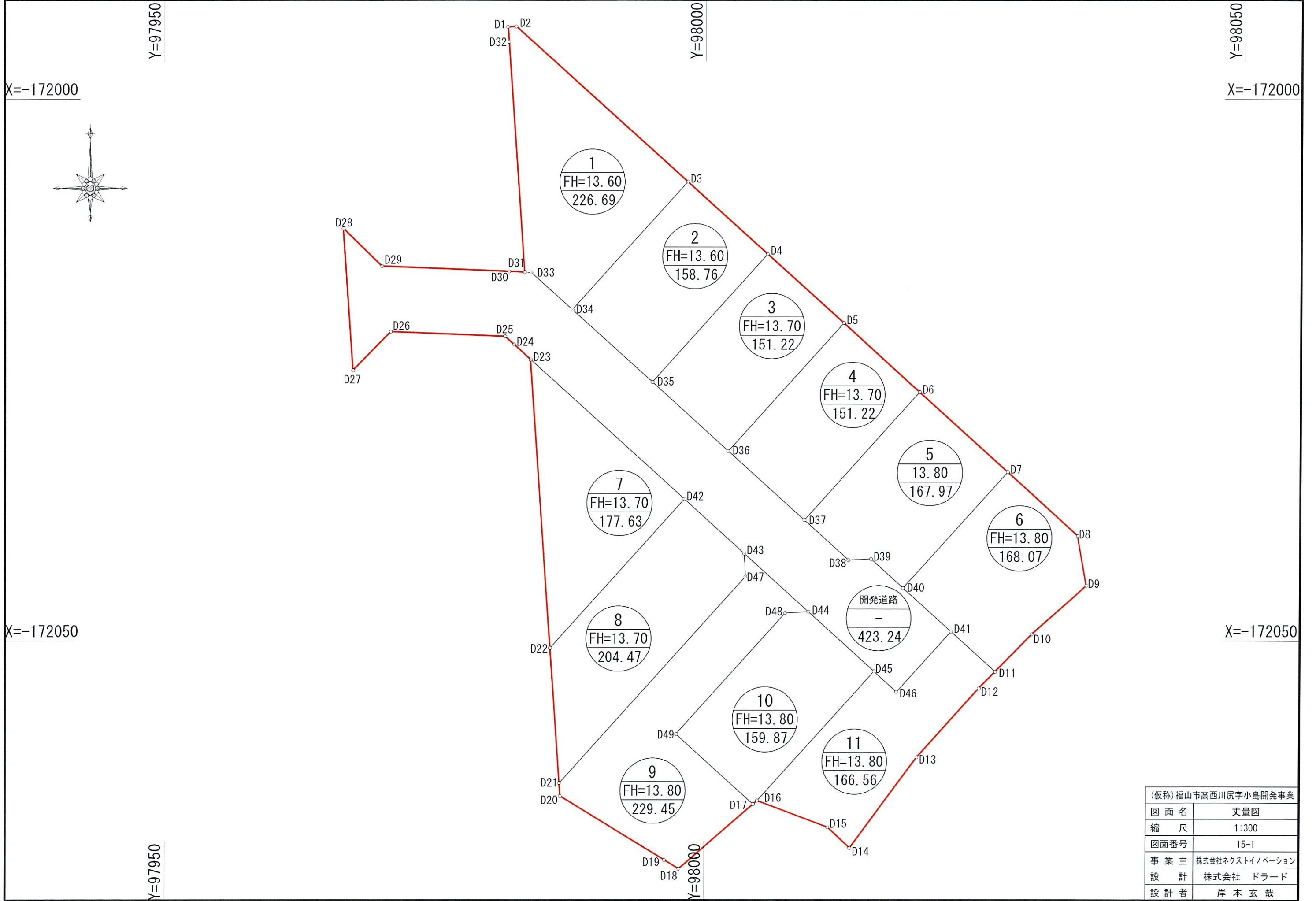
1:2000



凡例			
記号	名称	記号	名称
	開発区域境界		水道取付管 (PPφ20)
	予定建築物(戸建専用住宅)		新設水道管(φ50)
	宅内樹		既設水道管(φ75)
	取付管(φ150塩ビ管)		既設下水道管(φ150)
	排水溝 (VS300×300)		新設下水道管(φ150)
	集水樹 (300×300×600)		下水道取付樹・取付管
	集水樹 (300×500×2000)		L型擁壁
	集水樹 (300×300×1000)		地先境界ブロック
	重圧管φ250		開発道路
	電柱位置		

(仮称)福山市高西川尻字小島開発事業	
図面名	土地利用計画平面図
縮尺	1:300
図面番号	5
事業主	株式会社ネクストイノベーション
設計	株式会社 ドラード
設計者	岸本 玄哉

” 計画変更がある場合は事前に協議書を提出すること ”



(仮称) 福山市高西川尻字小島開発事業	
図面名	丈量図
縮尺	1:300
図面番号	15-1
事業主	株式会社ネクストイノベーション
設計	株式会社 ドラード
設計者	岸本 玄哉

全体求積表		
点名	X座標	Y座標
D1	-171993.322	97981.671
D2	-171993.280	97982.441
D3	-172007.615	97998.324
D4	-172014.297	98005.728
D5	-172020.662	98012.780
D6	-172027.027	98019.833
D7	-172034.397	98027.999
D8	-172040.296	98034.535
D9	-172044.870	98035.388
D10	-172049.371	98030.252
D11	-172052.823	98026.896
D12	-172054.373	98025.389
D13	-172060.741	98019.649
D14	-172069.097	98013.453
D15	-172067.195	98011.410
D16	-172064.727	98004.892
D17	-172065.057	98004.511
D18	-172071.025	97997.634
D19	-172070.206	97996.290
D20	-172064.306	97986.615
D21	-172063.112	97986.531
D22	-172050.641	97985.663
D23	-172024.040	97983.810
D24	-172022.647	97982.267
D25	-172021.896	97981.434
D26	-172021.451	97970.884
D27	-172025.033	97967.396
D28	-172011.923	97966.490
D29	-172015.411	97970.072
D30	-172015.909	97981.801
D31	-172015.970	97983.248
D32	-171994.692	97981.766
面積	2385.15m2	

1号宅地求積表		
点名	X座標	Y座標
D1	-171993.322	97981.671
D2	-171993.280	97982.441
D3	-172007.615	97998.324
D34	-172019.432	97987.659
D33	-172015.996	97983.852
D31	-172015.970	97983.248
D32	-171994.692	97981.766
面積	226.69m2	

2号宅地求積表		
点名	X座標	Y座標
D3	-172007.615	97998.324
D4	-172014.297	98005.728
D35	-172026.114	97995.063
D34	-172019.432	97987.659
面積	158.76m2	

3号宅地求積表		
点名	X座標	Y座標
D4	-172014.297	98005.728
D5	-172020.662	98012.780
D36	-172032.479	98002.115
D35	-172026.114	97995.063
面積	151.22m2	

4号宅地求積表		
点名	X座標	Y座標
D5	-172020.662	98012.780
D6	-172027.027	98019.833
D37	-172038.844	98009.168
D36	-172032.479	98002.115
面積	151.22m2	

5号宅地求積表		
点名	X座標	Y座標
D6	-172027.027	98019.833
D7	-172034.397	98027.999
D40	-172045.100	98018.339
D39	-172042.420	98015.369
D38	-172042.529	98013.251
D37	-172038.844	98009.168
面積	167.97m2	

6号宅地求積表		
点名	X座標	Y座標
D7	-172034.397	98027.999
D8	-172040.296	98034.535
D9	-172044.870	98035.388
D10	-172049.371	98030.252
D11	-172052.823	98026.896
D40	-172045.100	98018.339
面積	168.07m2	

7号宅地求積表		
点名	X座標	Y座標
D23	-172024.040	97983.810
D42	-172036.903	97998.062
D22	-172050.641	97985.663
面積	177.63m2	

8号宅地求積表		
点名	X座標	Y座標
D42	-172036.903	97998.062
D43	-172041.928	98003.630
D47	-172044.047	98003.738
D21	-172063.112	97986.531
D22	-172050.641	97985.663
面積	204.47m2	

9号宅地求積表		
点名	X座標	Y座標
D43	-172041.928	98003.630
D44	-172047.288	98009.568
D48	-172047.397	98007.450
D49	-172058.591	97997.347
D17	-172065.057	98004.511
D18	-172071.025	97997.634
D19	-172070.206	97996.290
D20	-172064.306	97986.615
D21	-172063.112	97986.531
D47	-172044.047	98003.738
面積	229.45m2	

10号宅地求積表		
点名	X座標	Y座標
D44	-172047.288	98009.568
D45	-172052.790	98015.665
D16	-172064.727	98004.892
D17	-172065.057	98004.511
D49	-172058.591	97997.347
D48	-172047.397	98007.450
面積	159.87m2	

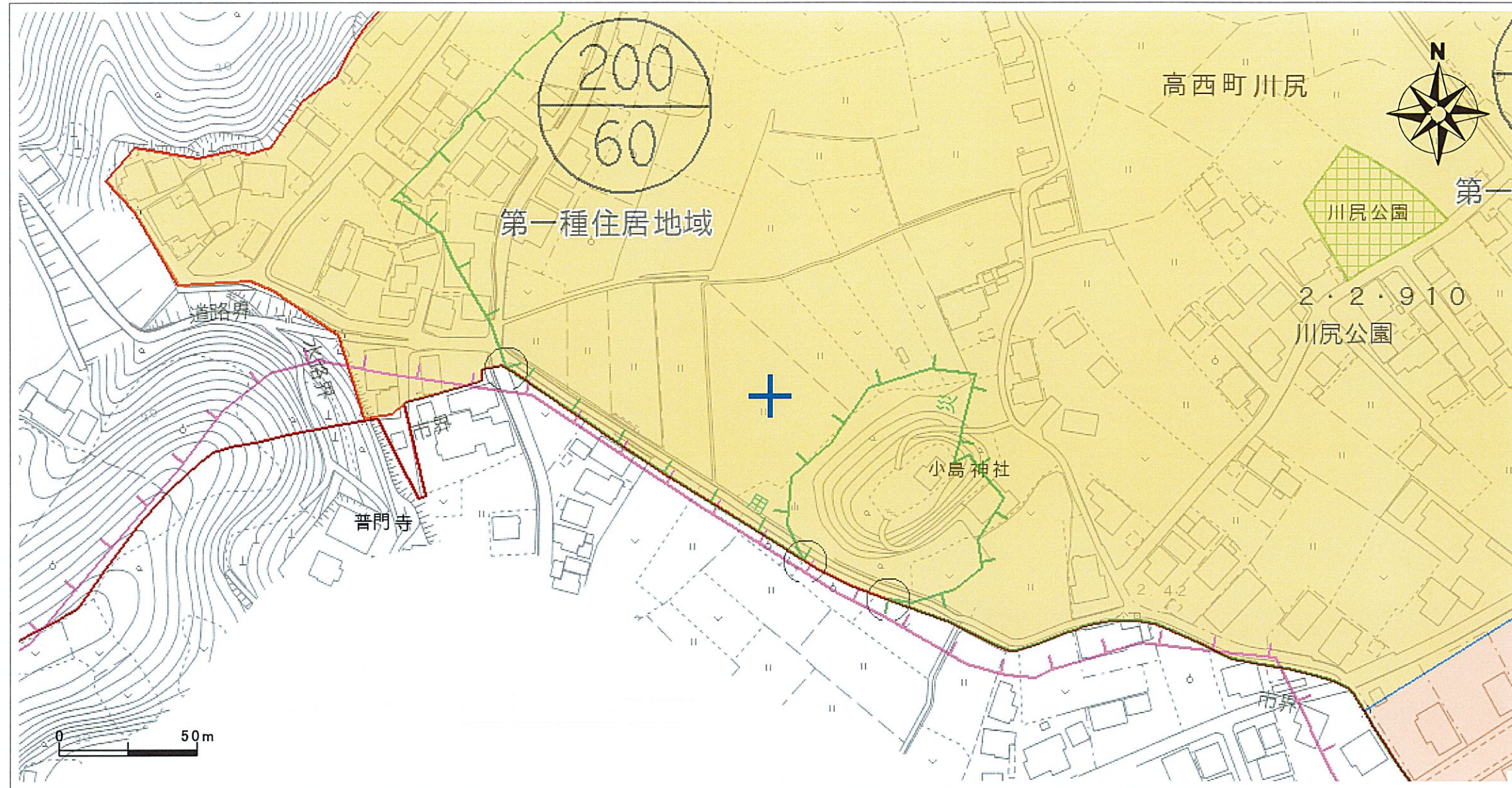
11号宅地求積表		
点名	X座標	Y座標
D41	-172049.120	98022.793
D11	-172052.823	98026.896
D12	-172054.373	98025.389
D13	-172060.741	98019.649
D14	-172069.097	98013.453
D15	-172067.195	98011.410
D16	-172064.727	98004.892
D45	-172052.790	98015.665
D46	-172054.688	98017.768
面積	166.56m2	

開発道路求積表		
点名	X座標	Y座標
D28	-172011.923	97966.490
D29	-172015.411	97970.072
D30	-172015.909	97981.801
D31	-172015.970	97983.248
D33	-172015.996	97983.852
D38	-172042.529	98013.251
D39	-172042.420	98015.369
D41	-172049.120	98022.793
D46	-172054.688	98017.768
D23	-172024.040	97983.810
D24	-172022.647	97982.267
D25	-172021.896	97981.434
D26	-172021.451	97970.884
D27	-172025.033	97967.396
面積	423.24m2	

(仮称)福山市高西川尻字小島開発事業	
図面名	丈量図2
縮尺	1:300
図面番号	15-2
事業主	株式会社ネクストイノベーション
設計	株式会社 ドラード
設計者	岸本 玄哉

福山市都市計画情報（参考図）

凡例



行政区域界	行政区域界
都市計画区域	都市計画区域
市街化区域	市街化区域
建ぺい率・容積率 (下段) (上段)	建ぺい率・容積率 (下段) (上段)
用途地域界	用途地域界
容積界	容積界
第一種低層住居専用地域	第一種低層住居専用地域
第二種低層住居専用地域	第二種低層住居専用地域
第一種中高層住居専用地域	第一種中高層住居専用地域
第二種中高層住居専用地域	第二種中高層住居専用地域
第一種住居地域	第一種住居地域
第二種住居地域	第二種住居地域
準住居地域	準住居地域
田園住居地域	田園住居地域
近隣商業地域	近隣商業地域
商業地域	商業地域
準工業地域	準工業地域
工業地域	工業地域
工業専用地域	工業専用地域
特別用途地区	特別用途地区
高度利用地区	高度利用地区
防火地域	防火地域
準防火地域	準防火地域
風致地区	風致地区
景観地区	景観地区
駐車施設の附置に関する条例による周辺地区	駐車施設の附置に関する条例による周辺地区
臨港地区	臨港地区
伝統的建造物群保存地区	伝統的建造物群保存地区
都市計画道路	都市計画道路
駅前広場	駅前広場
公園	公園
緑地	緑地
墓園	墓園
斎場	斎場
下水管渠	下水管渠
下水道処理場	下水道処理場
下水ポンプ場	下水ポンプ場
汚物処理場	汚物処理場
ごみ焼却場	ごみ焼却場
ごみ処理施設	ごみ処理施設
食肉センター	食肉センター
病院	病院
都市高速鉄道	都市高速鉄道
自転車駐車場	自転車駐車場
市街地開発事業	市街地開発事業
土地区画整理事業	土地区画整理事業
市街地再開発事業	市街地再開発事業
都市再生緊急整備事業	都市再生緊急整備事業
地区計画	地区計画
宅地造成工事規制区域	宅地造成工事規制区域
特定盛土規制区域	特定盛土規制区域
立地適正化計画	立地適正化計画
居住誘導区域	居住誘導区域
都市機能誘導区域	都市機能誘導区域

(注意)

- ・規制内容欄は、地図上十字の中心部分の都市計画法及び同法に関する法規制内容を表示しています。
- ・表示に利用している地図は土地の境界を示すものではありません。
- ・本図の利用によって発生する直接又は間接の損失、損害及び障害等について、福山市は一切の責任を負いません。ご利用者自身の責任と判断でご利用ください。
- ・本図はすべての都市計画の内容を表示しておりません。権利や義務の発生するもの、取引の資料とするものなど、重要な事項の確認には利用できません。

都市計画法及び関係する法規制内容

都市計画区域	備後圏都市計画区域	景観地区	-	その他都市施設	-
市街化・市街化調整区域	市街化区域	臨港地区	-	土地区画整理事業	-
用途地域	第一種住居地域	伝統的建造物群保存地区	-	市街地再開発事業	-
建ぺい率	60%	都市計画道路	-	地区計画	-
容積率	200%	都市高速鉄道	-	駐車施設の附置等に関する周辺地区	-
絶対高さ制限	-	駅前広場	-	景観計画区域	景観計画区域
用途地域備考	-	自転車駐車場	-	都市再生緊急整備地域	-
特別用途地区	-	公園	緑地	盛土規制法にかかる規制区域	宅地造成等工事規制区域
高度利用地区	-	墓園	-	立地適正化計画区域	区域内
防火・準防火地域	22条区域	公共下水道(ポンプ場)	-	居住誘導区域	居住誘導区域内
風致地区	-	流域下水道(ポンプ場)	-	都市機能誘導区域	区域外

この参考図は、本市の都市計画を証明するものではありません。お調べの土地が用途地域等地域地区や都市施設等の境界付近にある場合は、都市計画課にお問い合わせください。

出図日時：2024年11月8日14時51分 印刷