

## 西藤6区画

区画番号	面積 (㎡)	坪数	価格 (万円)	坪単価 (万円)
1	194.38	58.80	1,250	21.3
2	175.99	53.24	1,180	22.2
3	210.97	63.82	1,350	21.2
4	ご予約済み			
5	ご予約済み			
6	ご予約済み			

※上水引込負担金として、別途220,000円要。



“土地活用と建設で社会に貢献する。”

総合建設業

山脇産業株式会社

〒729-0104

広島県福山市松永町4丁目16番45-1号

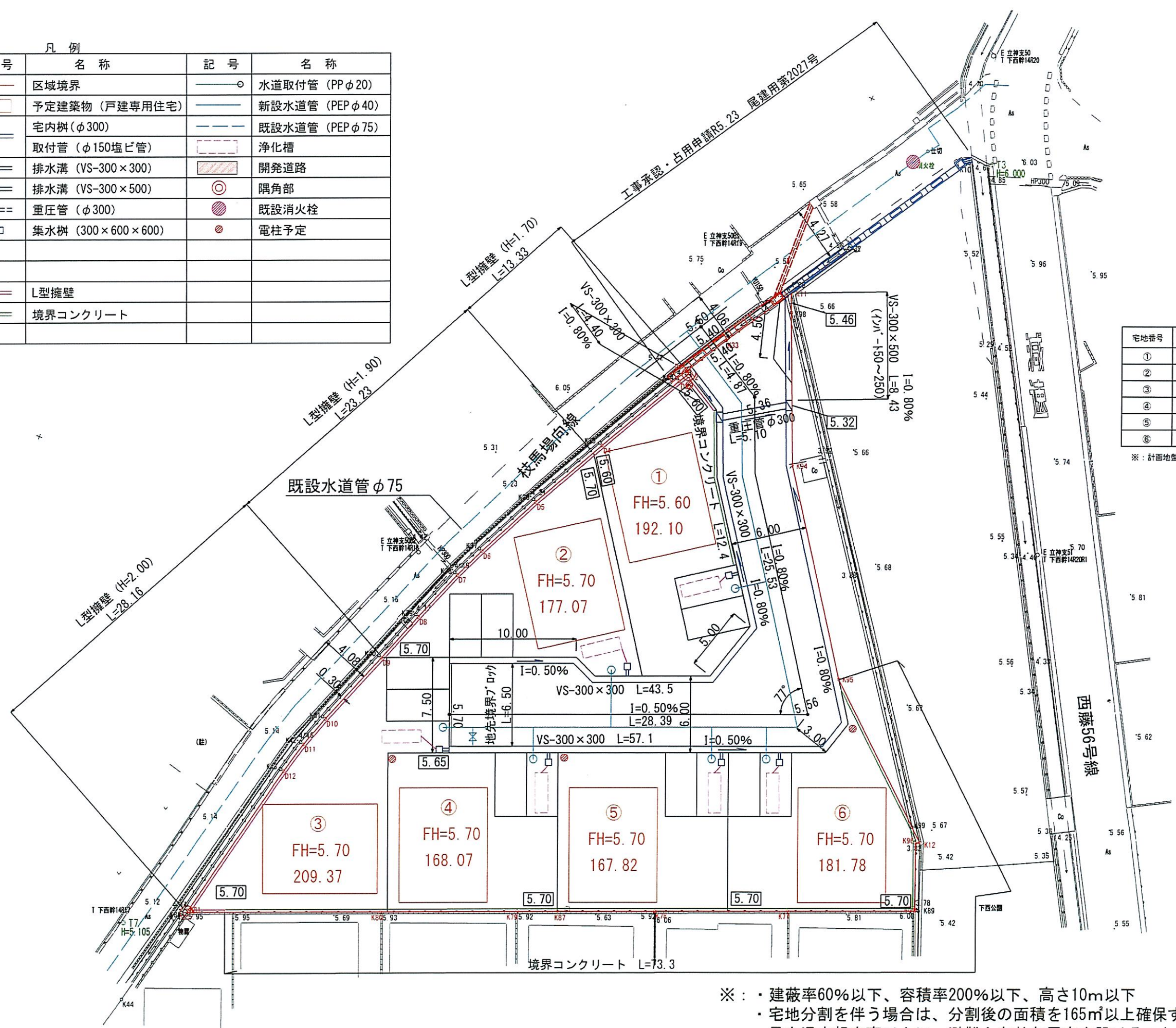
TEL:084-939-5542

FAX:084-939-5543





凡例		凡例	
記号	名称	記号	名称
	区域境界		水道取付管 (PP φ20)
	予定建築物 (戸建専用住宅)		新設水道管 (PEP φ40)
	宅内樹 (φ300)		既設水道管 (PEP φ75)
	取付管 (φ150塩ビ管)		浄化槽
	排水溝 (VS-300×300)		開発道路
	排水溝 (VS-300×500)		隅角部
	重圧管 (φ300)		既設消火栓
	集水樹 (300×600×600)		電柱予定
	L型擁壁		
	境界コンクリート		



凡例

宅地番号	計画地盤高 (FH)	2F床高 (避難上有効な床高)	最大浸水想定高 (HML)
①	5.60	FH+3250以上とする	8.49
②	5.70	FH+3250以上とする	8.49
③	5.70	FH+3250以上とする	8.49
④	5.70	FH+3250以上とする	8.49
⑤	5.70	FH+3250以上とする	8.49
⑥	5.70	FH+3250以上とする	8.49

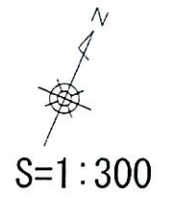
※：計画地盤高及び最大浸水想定高は、世界測地系による標高である。

(仮称) 尾道市西藤町馬場開発事業

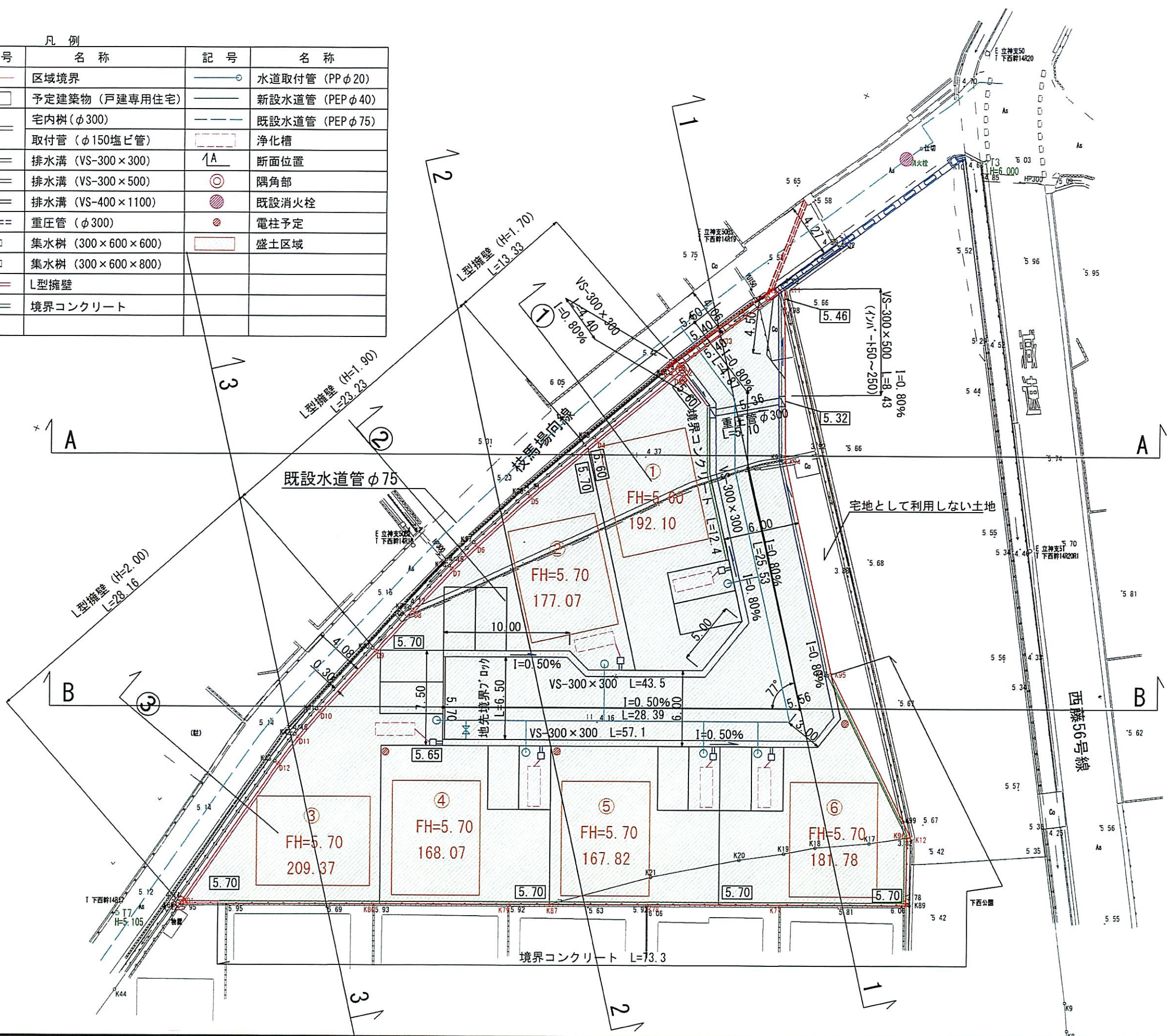
図面名	土地利用計画平面図
縮尺	1:300
図面番号	5
事業主	山脇産業 株式会社
設計	株式会社 ドラード
設計者	岸本正豪

※：・建蔽率60%以下、容積率200%以下、高さ10m以下  
 ・宅地分割を伴う場合は、分割後の面積を165㎡以上確保すること  
 ・最大浸水想定高以上に、避難上有効な居室を設けること





凡例			
記号	名称	記号	名称
	区域境界		水道取付管 (PPφ20)
	予定建築物 (戸建専用住宅)		新設水道管 (PEPφ40)
	宅内樹 (φ300)		既設水道管 (PEPφ75)
	取付管 (φ150塩ビ管)		浄化槽
	排水溝 (VS-300×300)		断面位置
	排水溝 (VS-300×500)		隅角部
	排水溝 (VS-400×1100)		既設消火栓
	重圧管 (φ300)		電柱予定
	集水樹 (300×600×600)		盛土区域
	集水樹 (300×600×800)		
	L型擁壁		
	境界コンクリート		

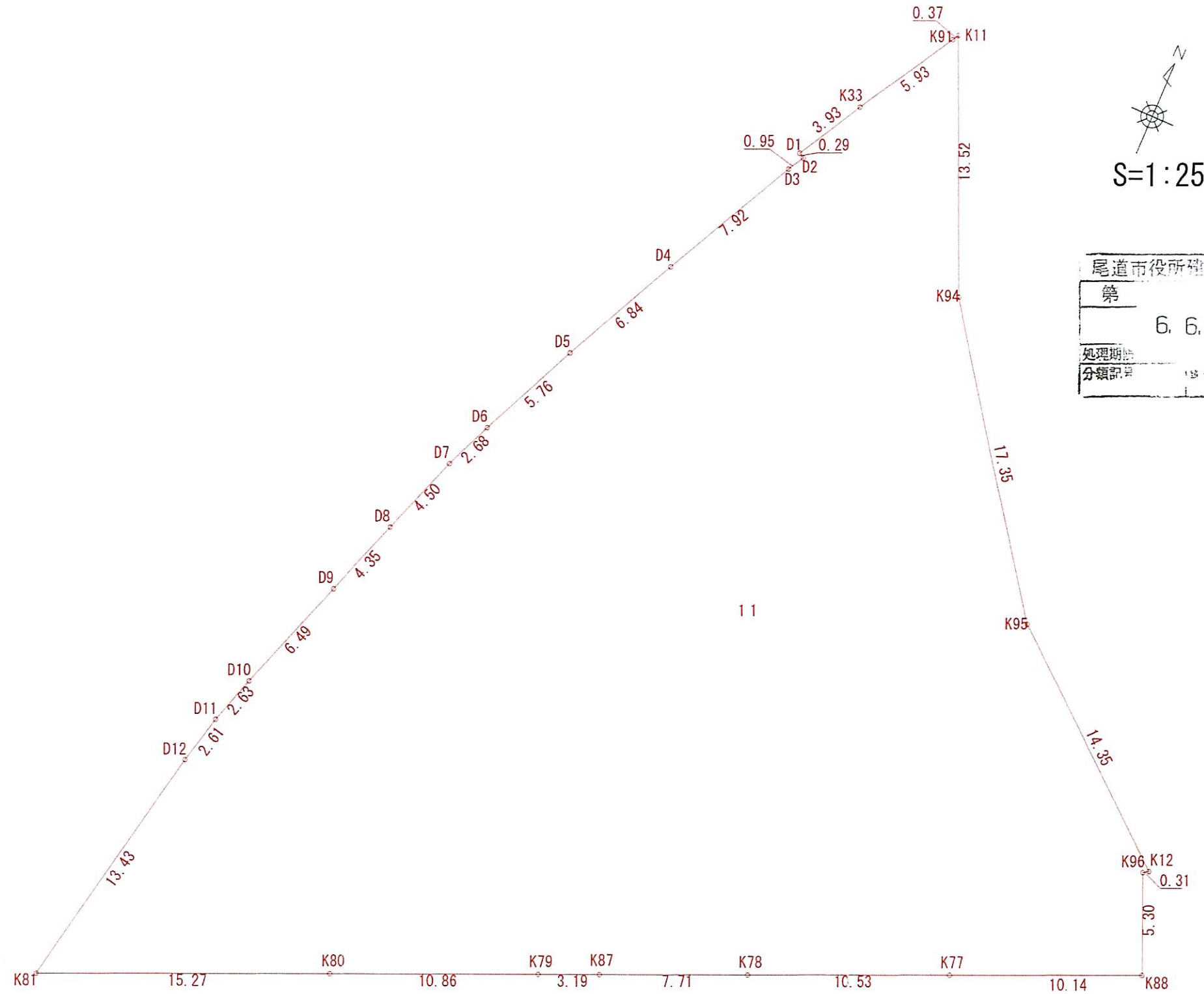


(仮称) 尾道市西藤町馬場開発事業	
図面名	造成計画平面図
縮尺	1:300
図面番号	6
事業主	山脇産業 株式会社
設計	株式会社 ドラード
設計者	岸本 正 豪



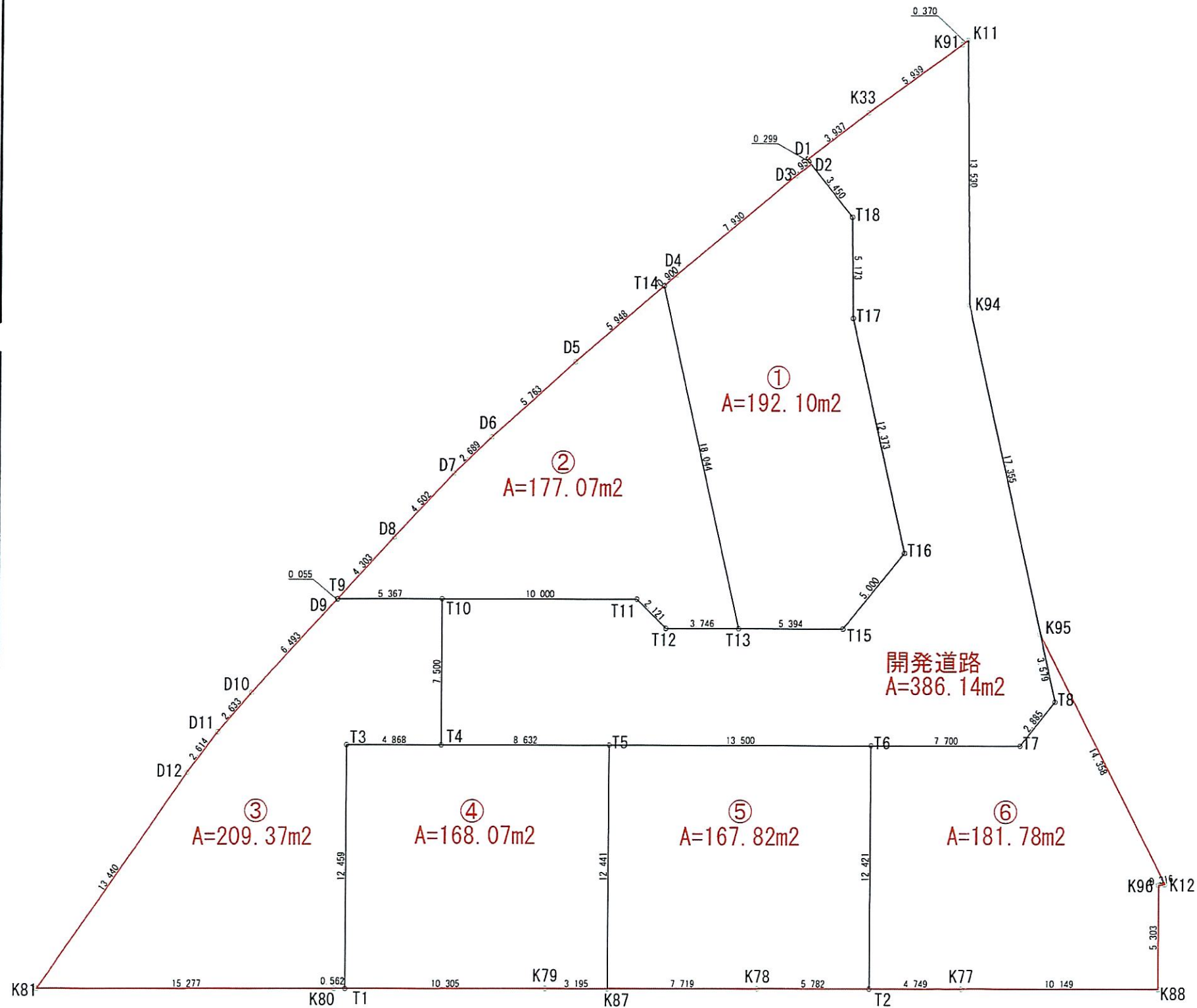
求積表

整理番号	1	地番	1
公簿地目		現況地目	
所有者			
点名	X	Y	辺長
K11	283.469	150.162	0.37
K91	283.151	149.972	5.93
K33	278.050	146.931	3.93
D1	274.621	144.997	0.29
D2	274.478	145.260	0.95
D3	273.646	144.791	7.92
D4	266.594	141.165	6.84
D5	260.454	138.131	5.76
D6	255.220	135.719	2.68
D7	252.742	134.676	4.50
D8	248.510	133.139	4.35
D9	244.396	131.700	6.49
D10	238.274	129.538	2.63
D11	235.763	128.745	2.61
D12	233.225	128.118	13.43
K81	220.062	125.404	15.27
K80	226.050	139.459	10.86
K79	230.310	149.456	3.19
K87	231.562	152.395	7.71
K78	234.588	159.496	10.53
K77	238.716	169.184	10.14
K88	242.694	178.521	5.30
K96	247.576	176.449	0.31
K12	247.741	176.719	14.35
K95	256.986	165.734	17.35
K94	271.087	155.616	13.52
面積	1482.3658780		
地積	1482.36	m <sup>2</sup>	



尾道市役所建築課印  
第 6.6.19  
処理期限  
分類記号

(仮称) 尾道市西藤町馬場開発事業	
図面名	丈量図-1
縮尺	1:250
図面番号	16-1
事業主	山脇産業 株式会社
設計	株式会社 ドラード
設計者	岸本正豪



点名	X座標	Y座標
D2	274.478	145.260
T18	272.831	148.291
T17	268.097	150.377
T16	258.044	157.590
T15	253.229	156.243
T13	251.121	151.278
T14	265.787	140.766
D4	266.594	141.165
D3	273.646	144.791
面積	192.10m2	

点名	X座標	Y座標
T14	265.787	140.766
T13	251.121	151.278
T12	249.658	147.830
T11	250.452	145.863
T9	244.448	131.718
D8	248.510	133.139
D7	252.742	134.676
D6	255.220	135.719
D5	260.454	138.131
面積	177.07m2	

点名	X座標	Y座標
T9	244.448	131.718
T10	246.545	136.658
T4	239.641	139.589
T3	237.739	135.108
T1	226.270	139.976
K80	226.050	139.459
K81	220.062	125.404
D12	233.225	128.118
D11	235.763	128.745
D10	238.274	129.538
D9	244.396	131.700
面積	209.37m2	

点名	X座標	Y座標
T3	237.739	135.108
T4	239.641	139.589
T5	243.014	147.535
K87	231.562	152.395
K79	230.310	149.456
T1	226.270	139.976
面積	168.07m2	

点名	X座標	Y座標
T5	243.014	147.535
T6	248.289	159.962
T2	236.855	164.815
K78	234.588	159.496
K87	231.562	152.395
面積	167.82m2	

点名	X座標	Y座標
T6	248.289	159.962
T7	251.298	167.050
T8	254.078	167.821
K95	256.986	165.734
K12	247.741	176.719
K96	247.576	176.449
K88	242.694	178.521
K77	238.716	169.184
T2	236.855	164.815
面積	181.78m2	

点名	X座標	Y座標
D1	274.621	144.997
K33	278.050	146.931
K91	283.151	149.972
K11	283.469	150.162
K94	271.087	155.616
K95	256.986	165.734
T8	254.078	167.821
T7	251.298	167.050
T4	239.641	139.589
T10	246.545	136.658
T11	250.452	145.863
T12	249.658	147.830
T15	253.229	156.243
T16	258.044	157.590
T17	268.097	150.377
T18	272.831	148.291
D2	274.478	145.260
面積	386.14m2	

尾道市役所建築課受付  
第  
6.6.19  
処理期限  
分類記号

図面名	丈量図-2
縮尺	1:250
図面番号	16-2
事業主	山脇産業 株式会社
設計	株式会社 ドラード
設計者	岸本正豪