

## 高須3区画

区画番号	面積 (㎡)	坪数	価格 (万円)	坪単価 (万円)
1	契約済			
2	契約済			
3	179.87	54.41	1,680	30.9

※上水引込負担金として、別途220,000円要。



◆土地活用と建設で社会に貢献する。

総合建設業

山脇産業株式会社

広島県福山市松永町 4-16-45-1 ←

TEL : 084-939-5542 ←

FAX : 084-939-5543 ←



60m

1:1500

座標求積表

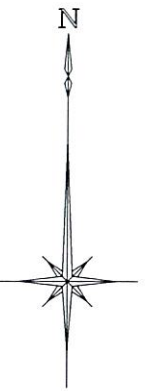
地番		(イ)1819-1				
点名	標識	X	Y	$X_{n-1} - X_{n-1}$	$Y_n (X_{n-1} - X_{n-1})$	
K1	( )	-172267.315	98000.722	17.078	1673656.330316	
K20	( )	-172253.562	98007.330	9.125	894316.886250	
K15	( )	-172258.190	98016.965	-9.131	-894992.907415	
K14	( )	-172262.693	98014.789	-5.801	-568583.790989	
K13	( )	-172263.991	98017.497	-3.972	-389325.498084	
K12	( )	-172266.665	98018.437	-6.649	-651724.587613	
K11	( )	-172270.640	98016.531	-0.650	-63710.745150	
				倍面積	364.312685	m <sup>2</sup>
				面積	182.1563425	m <sup>2</sup>
				地積	182.15	m <sup>2</sup>

地番		(ロ)1819-3				
点名	標識	X	Y	$X_{n-1} - X_{n-1}$	$Y_n (X_{n-1} - X_{n-1})$	
K2	( )	-172244.085	98011.882	-1.305	-127905.506010	
K21	( )	-172254.867	98028.553	-16.205	-158852.701365	
K18	( )	-172260.290	98025.956	-3.678	-360539.466168	
K17	( )	-172258.545	98022.340	0.804	78809.961360	
K16	( )	-172259.486	98019.671	0.355	34796.983205	
K15	( )	-172258.190	98016.965	5.924	580652.500660	
K20	( )	-172253.562	98007.330	14.105	1382393.389650	
				倍面積	344.838668	m <sup>2</sup>
				面積	172.4193340	m <sup>2</sup>
				地積	172.41	m <sup>2</sup>

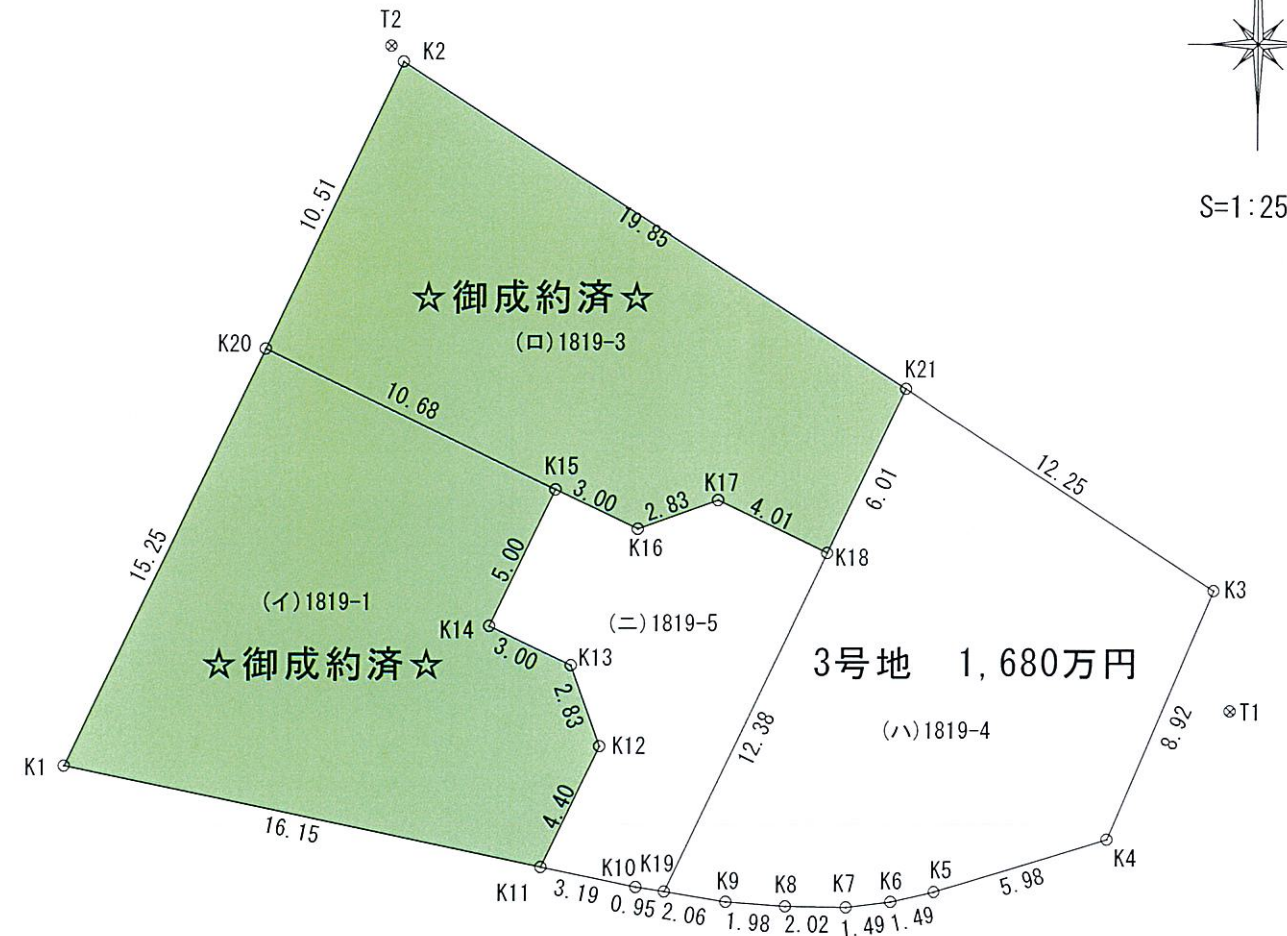
地番		(ハ)1819-4				
点名	標識	X	Y	$X_{n-1} - X_{n-1}$	$Y_n (X_{n-1} - X_{n-1})$	
K3	( )	-172261.520	98038.844	-14.852	-1456072.911088	
K4	( )	-172269.719	98035.312	-9.941	-974569.036592	
K5	( )	-172271.461	98029.582	-2.068	-202725.175576	
K6	( )	-172271.787	98028.120	-0.505	-49504.200600	
K7	( )	-172271.966	98026.640	-0.152	-14900.049280	
K8	( )	-172271.939	98024.615	0.183	17938.504545	
K9	( )	-172271.783	98022.639	0.485	47540.979915	
K19	( )	-172271.454	98020.598	11.493	1126550.732814	
K18	( )	-172260.290	98025.956	16.587	1625956.532172	
K21	( )	-172254.867	98028.553	-1.230	-120575.120190	
				倍面積	359.743880	m <sup>2</sup>
				面積	179.8719400	m <sup>2</sup>
				地積	179.87	m <sup>2</sup>

地番		(ニ)1819-5				
点名	標識	X	Y	$X_{n-1} - X_{n-1}$	$Y_n (X_{n-1} - X_{n-1})$	
K11	( )	-172270.640	98016.531	4.637	454502.654247	
K12	( )	-172266.665	98018.437	6.649	651724.587613	
K13	( )	-172263.991	98017.497	3.972	389325.498084	
K14	( )	-172262.693	98014.789	5.801	568583.790989	
K15	( )	-172258.190	98016.965	3.207	314340.406755	
K16	( )	-172259.486	98019.671	-0.355	-34796.983205	
K17	( )	-172258.545	98022.340	-0.804	-78809.961360	
K18	( )	-172260.290	98025.956	-12.909	-1265417.066004	
K19	( )	-172271.454	98020.598	-11.012	-1079402.825176	
K10	( )	-172271.302	98019.657	0.814	79788.000798	
				倍面積	161.897259	m <sup>2</sup>
				面積	80.9486295	m <sup>2</sup>
				地積	80.94	m <sup>2</sup>

合計 615.3962460



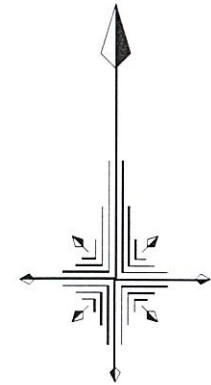
S=1:250



座標面積一覧表

地番	座標面積	地積	坪数
(イ)1819-1	182.1563425	182.15	55.1022
(ロ)1819-3	172.4193340	172.41	52.1568
(ハ)1819-4	179.8719400	179.87	54.4112
(ニ)1819-5	80.9486295	80.94	24.4869
合計	615.3962460	615.37	186.1571

土地の所在：尾道市高須町字唐樋



現況平面図  
S=1:250

X=-172250

X=-172250

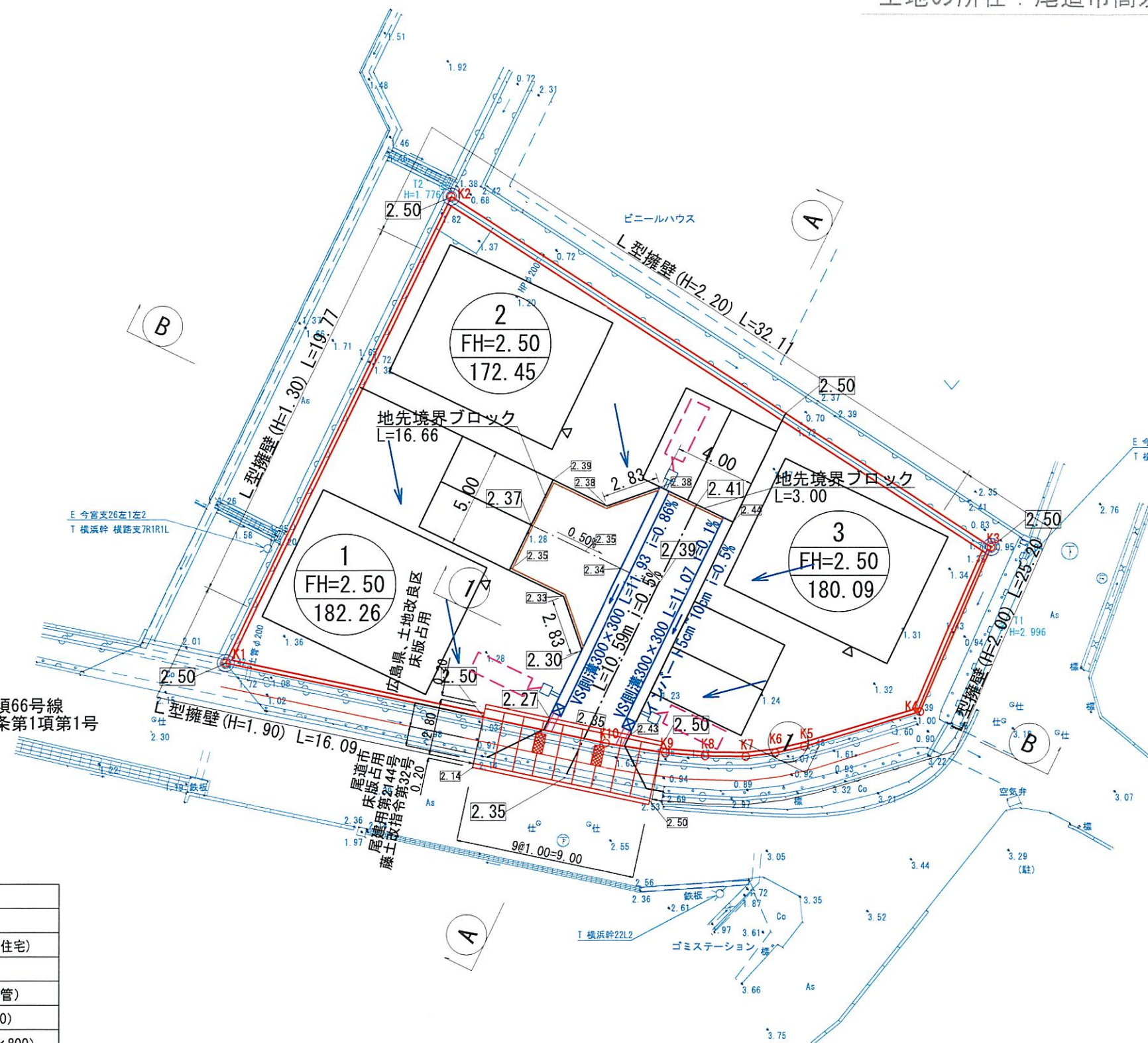
X=-172275

X=-172275

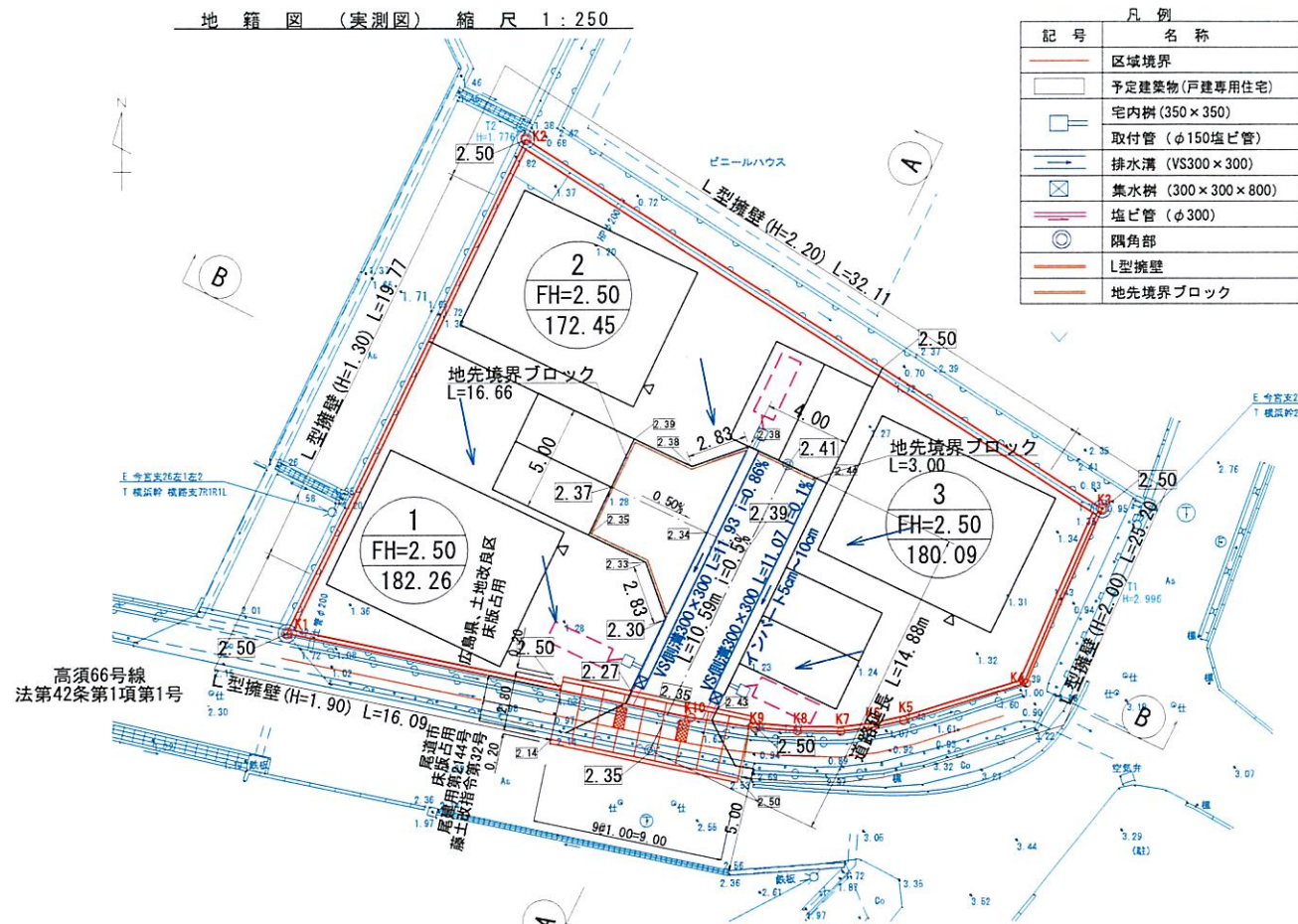
高須66号線  
法第42条第1項第1号

凡例	
記号	名称
	区域境界
	予定建築物(戸建専用住宅)
	宅内樹(350×350)
	取付管(φ150塩ビ管)
	排水溝(VS300×300)
	集水樹(300×300×800)
	塩ビ管(φ300)
	隅角部
	L型擁壁
	地先境界ブロック

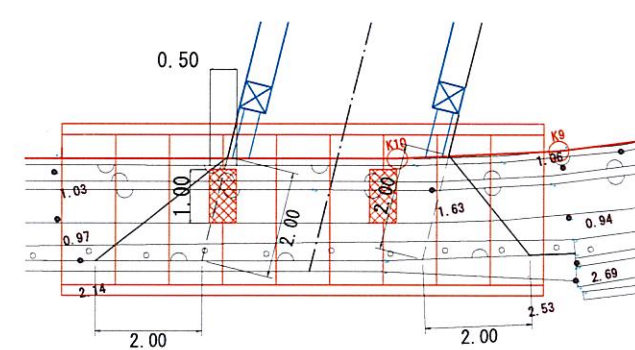
(仮称) 尾道市高須町造成事業	
図面名	土地利用計画平面図
縮尺	1:250
図面番号	-
事業主	山脇産業 株式会社
設計	株式会社 ドラード
設計者	岸本 正 豪



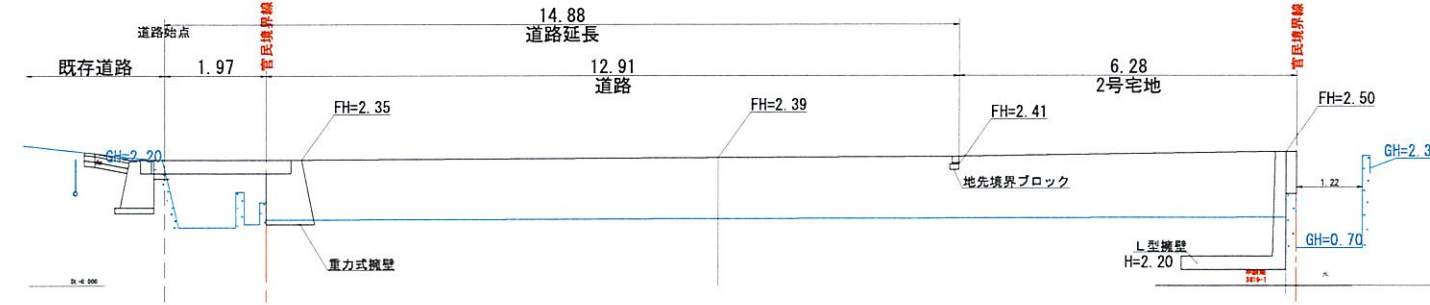
建築基準法第42条第1項第5号に規定する 道路位置指定 変更 廃止 申請図



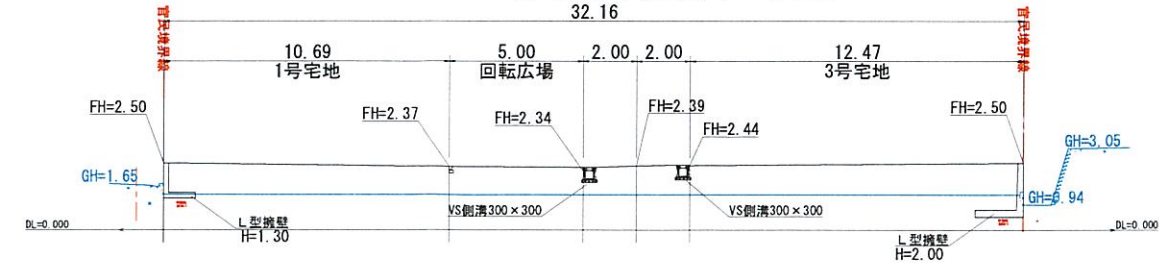
隅切り詳細図 1/100



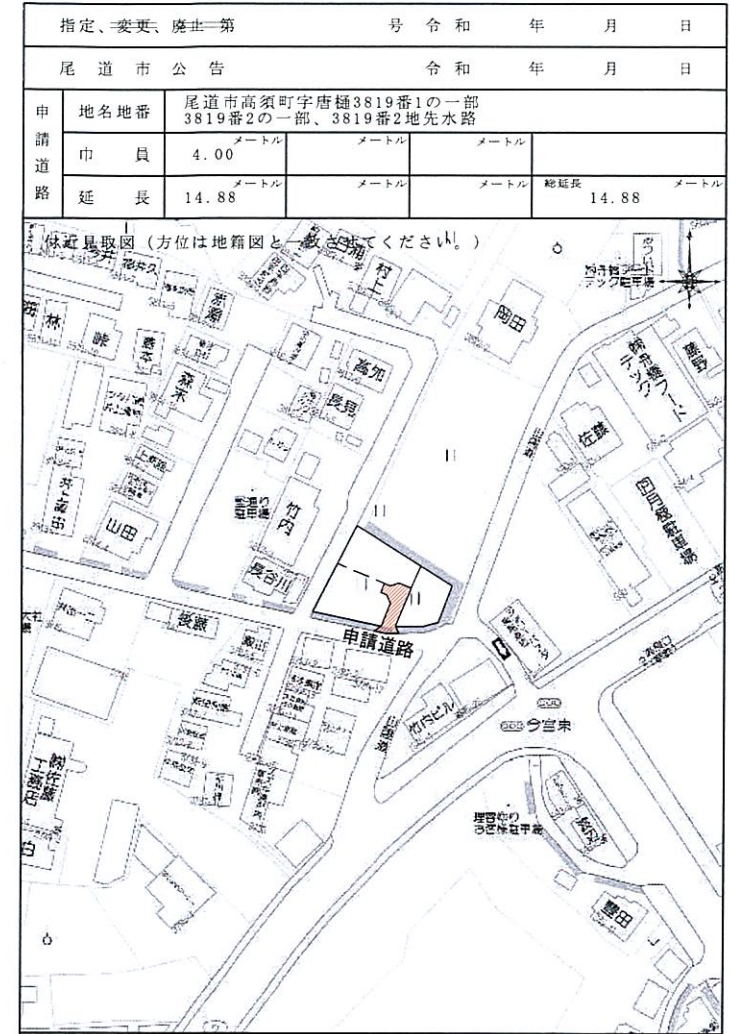
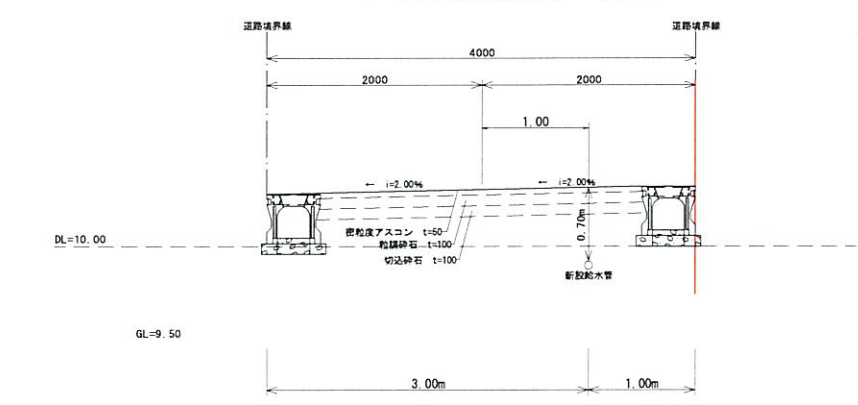
A-A縦断面図 1/100



B-B道路横断面図 1/200



1-1道路横断面図 1/50



指定、変更、廃止—第 号 令和 年 月 日

尾道市公告 令和 年 月 日

申請地番	尾道市高須町字唐榎3819番1の一部 3819番2の一部、3819番2地先水路			
申請道	巾員	4.00	メートル	
延長	14.88	メートル		総延長 14.88

様式第4号(第17条、第18条関係)

承 諾 書

住所 尾道市松永町西丁目16番45-1号 氏名 山脇産業株式会社 申請の道路の位置の指定(変更、廃止)について、権利者として異議なく承諾します。また、申請に係る道路を建築基準法施行令第144条の4第1項及び第2項に規定する基準に適合するように管理することについて、管理者として異議なく承諾します。

地番	地目	権利の種類	承諾年月日	住 所	氏 名	印
3819番1	田	所有権	年月日	尾道市松永町西丁目16番45-1号	山脇産業株式会社 代表取締役 山脇 正一	
3819番1	田	借地権	年月日	広島市中区紙町一丁目3番8号	株式会社広島銀行 代表取締役 橋本 一男	
3819番2	用排水路	所有権	年月日	尾道市久保一丁目2205-2	藤井川岸土地改良区 理事長 早谷 祐定	
3819番2	用排水路	所有権	年月日	尾道市古庄町26-12	広島県尾道市農林事務所尾道支所(尾道農林事務所 農村整備課 管理係長 石川 幸次)	
3819番2	用排水路	所有権	年月日	尾道市久保一丁目15-1	尾道市役所 早谷 祐定	

管理者

承諾年月日	年月日	尾道市松永町西丁目16番45-1号	山脇産業株式会社 代表取締役 山脇 正一
-------	-----	-------------------	----------------------

図面作成者の資格住所氏名 尾道市金江町蕨105-1 株式会社ドラード 岸本 正豪

注 1. この地籍図には次の事項を明示してください。  
縮尺、方位、指定を受けようとする道路の位置、延長、巾員およびその道路に  
関係のある土地の境界、地番、地目、土地の所有者およびその土地またはその土  
地にある建築物もしくは工作物に関して権利を有するものの氏名、土地内にある  
建築物、工作物、道路および水路の位置、市員ならびに土地の高低、その他地形  
上特記すべき事項。

2. 求積図(申請道路を含むその関係と地)は地籍図と合せて記入してもさしつかえ  
ありません。

3. 数字は算用数字を用い、センチメートル未満は切り捨ててください。  
敷地界が道路の位置または地番界と同一の場合は省略してください。

4. 承諾書の「権利」欄には土地所有者、借地権または建築物もしくは工作物につ  
いて該当する権利をそれぞれ記入してください。

注 1 権利者とは、申請に係る道の敷地となる土地の所有者及びその土地に関して権利を有する者である。  
2 管理者とは、申請に係る道を建築基準法施行令第144条の4第1項及び第2項に規定する基準に適合する  
ように管理するものである。  
3 地目の欄には、宅地、田等の地目を記入すること。  
4 権利の種類欄には、所有権、借地権、地上権等の種類を記入すること。

# 土地所在図 地積測量図

地番	3819-1、3819-3~3819-5
土地の所在	尾道市高須町字唐樋

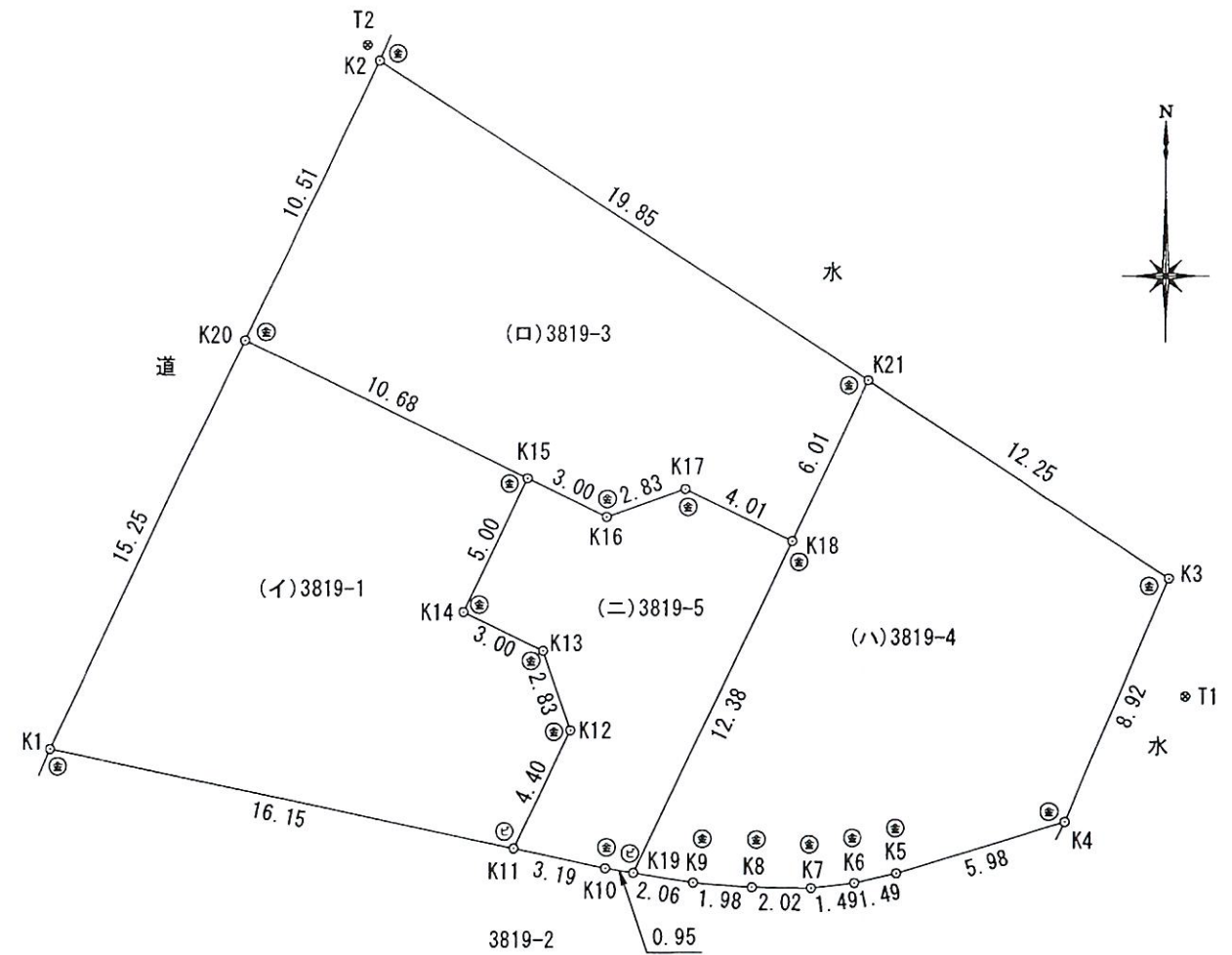
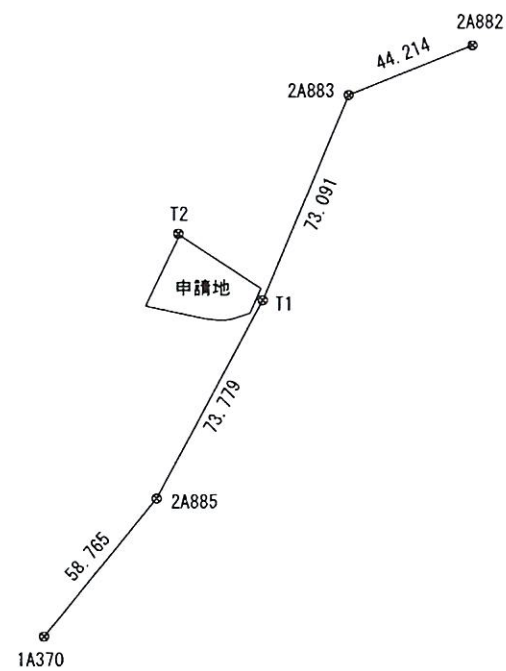
街区基準点一覧表

測量の基準		基準点の名称及び座標			
測地系	使用基準点	点名	標識	X	Y
世界	公共嘱托基準点	1A370	金属板	-172375.848	97967.141
	公共嘱托基準点	2A885	金属板	-172330.484	98004.497
	公共嘱托基準点	2A883	金属板	-172198.035	98067.560
	公共嘱托基準点	2A882	金属板	-172181.669	98108.634

引照点一覧表

点名	標識	X	Y
T1	金属板	-172265.486	98039.405
T2	金属板	-172243.560	98011.465

測量年月日	令和6年5月9日	座標系	世界測地系 Ⅲ系
-------	----------	-----	----------



筆界標種類 (○)石杭 (△)プラスチック杭 (□)コンクリート杭 (●)金属標 (◎)金属板 (◇)刻み

作成者	福山市三吉町1丁目8番43号 土地家屋調査士 村上健三 (令和6年5月9日作成)
-----	--

申請人	山脇産業株式会社 代表取締役 山脇理一
-----	------------------------

縮尺	1/250
----	-------

(広島県土地家屋調査士会用紙)

# 土地所在図 地積測量図

地番	3819-1、3819-3~3819-5
土地の所在	尾道市高須町字唐樋

座標求積表

地番		(二)3819-5				
点名	標識	X	Y	$X_{n+1} - X_{n-1}$	$Y_n (X_{n+1} - X_{n-1})$	
K11	(新設金属標)	-172270.640	98016.531	4.637	454502.654247	
K12	(新設金属標)	-172266.665	98018.437	6.649	651724.587613	
K13	(新設金属標)	-172263.991	98017.497	3.972	389325.498084	
K14	(新設金属標)	-172262.693	98014.789	5.801	568583.790989	
K15	(新設金属標)	-172258.190	98016.965	3.207	314340.406755	
K16	(新設金属標)	-172259.486	98019.671	-0.355	-34796.983205	
K17	(新設金属標)	-172258.545	98022.340	-0.804	-78809.961360	
K18	(新設金属標)	-172260.290	98025.956	-12.909	-1265417.066004	
K19	(新設金属標)	-172271.454	98020.598	-11.012	-1079402.825176	
K10	(新設金属標)	-172271.302	98019.657	0.814	79788.000798	
				倍面積	161.897259 m <sup>2</sup>	
				面積	80.9486295 m <sup>2</sup>	
				地積	80.94 m <sup>2</sup>	

地番		(イ)3819-1				
点名	標識	X	Y	$X_{n+1} - X_{n-1}$	$Y_n (X_{n+1} - X_{n-1})$	
K1	(新設金属標)	-172267.315	98000.722	17.078	1673656.330316	
K20	(新設金属標)	-172253.562	98007.330	9.125	894316.886250	
K15	(新設金属標)	-172258.190	98016.965	-9.131	-894992.907415	
K14	(新設金属標)	-172262.693	98014.789	-5.801	-568583.790989	
K13	(新設金属標)	-172263.991	98017.497	-3.972	-389325.498084	
K12	(新設金属標)	-172266.665	98018.437	-6.649	-651724.587613	
K11	(新設金属標)	-172270.640	98016.531	-0.650	-63710.745150	
				倍面積	364.312685 m <sup>2</sup>	
				面積	182.1563425 m <sup>2</sup>	
				地積	182.15 m <sup>2</sup>	

地番		(ロ)3819-3				
点名	標識	X	Y	$X_{n+1} - X_{n-1}$	$Y_n (X_{n+1} - X_{n-1})$	
K2	(新設金属標)	-172244.085	98011.882	-1.305	-127905.506010	
K21	(新設金属標)	-172254.867	98028.553	-16.205	-1588552.701365	
K18	(新設金属標)	-172260.290	98025.956	-3.678	-360539.466168	
K17	(新設金属標)	-172258.545	98022.340	0.804	78809.961360	
K16	(新設金属標)	-172259.486	98019.671	0.355	34796.983205	
K15	(新設金属標)	-172258.190	98016.965	5.924	580652.500660	
K20	(新設金属標)	-172253.562	98007.330	14.105	1382393.389650	
				倍面積	344.838668 m <sup>2</sup>	
				面積	172.4193340 m <sup>2</sup>	
				地積	172.41 m <sup>2</sup>	

地番		(ハ)3819-4				
点名	標識	X	Y	$X_{n+1} - X_{n-1}$	$Y_n (X_{n+1} - X_{n-1})$	
K3	(新設金属標)	-172261.520	98038.844	-14.852	-1456072.911088	
K4	(新設金属標)	-172269.719	98035.312	-9.941	-974569.036592	
K5	(新設金属標)	-172271.461	98029.582	-2.068	-202725.175576	
K6	(新設金属標)	-172271.787	98028.120	-0.505	-49504.200600	
K7	(新設金属標)	-172271.966	98026.640	-0.152	-14900.049280	
K8	(新設金属標)	-172271.939	98024.615	0.183	17938.504545	
K9	(新設金属標)	-172271.783	98022.639	0.485	47540.979915	
K19	(新設金属標)	-172271.454	98020.598	11.493	1126550.732814	
K18	(新設金属標)	-172260.290	98025.956	16.587	1625956.532172	
K21	(新設金属標)	-172254.867	98028.553	-1.230	-120575.120190	
				倍面積	359.743880 m <sup>2</sup>	
				面積	179.8719400 m <sup>2</sup>	
				地積	179.87 m <sup>2</sup>	

合計 615.3962460

筆界標種類 (ア)石杭 (イ)プラスチック杭 (ロ)コンクリート杭 (ハ)金属標 (ニ)金属釘 (ホ)刻み ( )

作成者 福山市三吉町1丁目8番43号  
土地家屋調査士 村上健三  
(令和6年5月9日作成)

申請人 山脇産業株式会社  
代表取締役 山脇理一  
縮尺 1/

(広島県土地家屋調査士会用具)