

売地

松永駅

更地渡し 南松永町1丁目

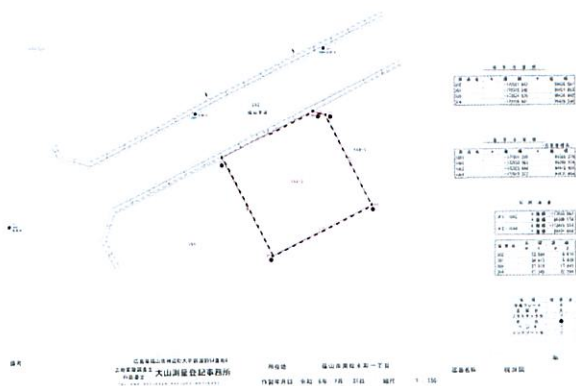
土地面積
実測 132.18㎡

現況
更地

引渡可能時期
相談

チェックポイント！

プロパンガス,上水道,下水道



物件種目	売地		
最適用途	住宅用地		
最寄駅	松永		
土地面積	実測 132.18㎡	私道面積 (共有持分)	なし
価格	1,220万円	坪単価	@30.52万円

物件所在地	広島県福山市南松永町1丁目		
交通	J R山陽本線 松永 徒歩18分		
土地権利	所有権	地目	宅地
都市計画	市街化区域	用途地域	1種住居
建ぺい率	60%	容積率	200%
他の法令上の制限			
地勢			
建築条件			
現況	更地		
引渡し (可能時期/方法)	相談 / 更地渡し		
開発許可 番号			
接道状況 (角地・間口)	北5.0m 公道 接面10.5m		
設備	プロパンガス,上水道,下水道		
備考	9月末までに更地にします。電信柱の位置も移動予定です。		

この図面は物件情報の一部を抜粋して掲載しております。(現況優先)
入居日・引渡日変更や付帯条件、別途料金等が発生する場合がありますのでご確認ください。

at home

infosheet 物件番号 69832762027

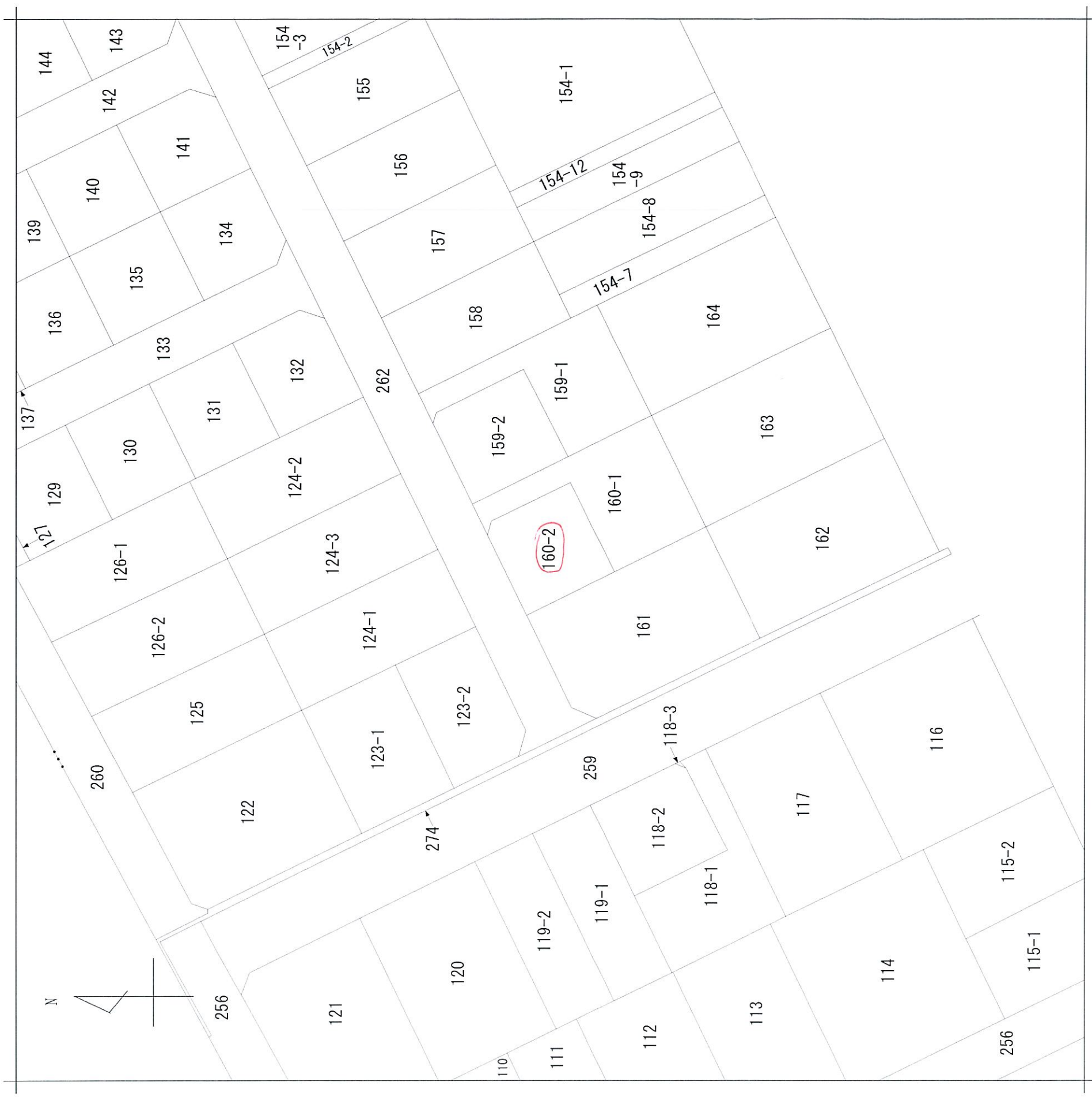
広島県知事免許(3)第10254号 〒729-0104 広島県福山市松永町4丁目16番45-1号

山脇産業株式会社

TEL: 084-939-5542 FAX: 084-939-5543 定休日: 水曜日・日曜日・祝日

■取引態様: 売主

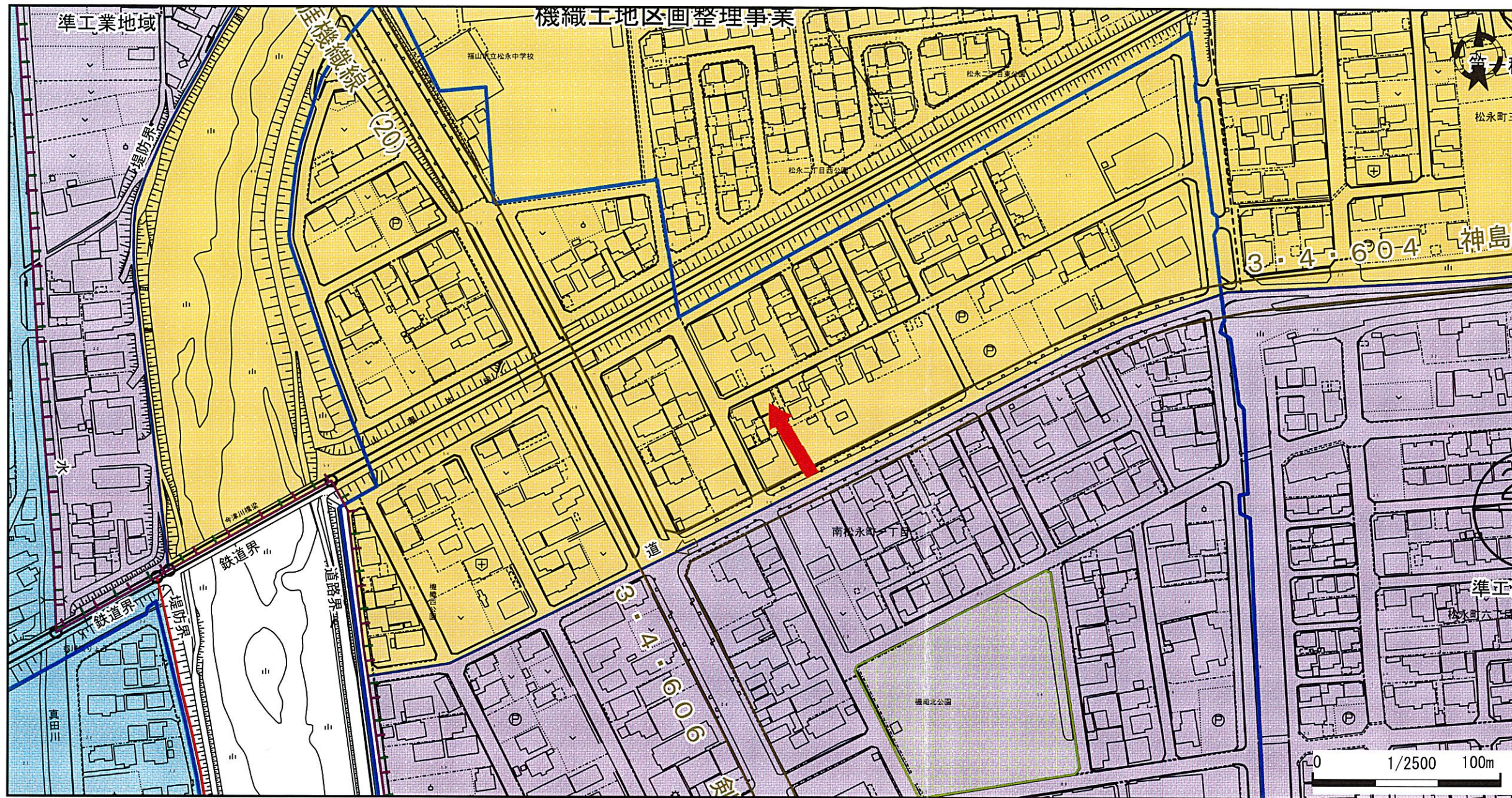




地番区域見出
南松永町1丁目

請求部分	所在	福山市南松永町一丁目		地番	160番2		
出力縮	1/500	精度分	座標系又は記号	分類	地図に準ずる図面	種類	旧土地台帳附属地図
作成年月日			付年月日(原図)	補事項			

福山市都市計画図（参考図）



凡 例		
	行政区域界	
	都市計画区域	
	市街化区域	
	建ぺい率・容積率 (下段) (上段)	
	用途地域界	
	容積界	
用途地		第一種低層住居専用地域
		第二種低層住居専用地域
		第一種中高層住居専用地域
		第二種中高層住居専用地域
		第一種住居地域
		第二種住居地域
		準住居地域
		田園住居地域
		近隣商業地域
		商業地域
		準工業地域
		工業地域
地区		特別用途地区
		高度利用地区
		防火地域
		準防火地域
		風致地区
		景観地区
		駐車施設の設置に関する条例による周辺地区
		臨港地区
		伝統的建造物群保存地区
		都市計画道路
		駅前広場
	都市施設	
		緑地
		墓園
		下水処理場
		下水道ポンプ場
		汚物処理場
		ごみ焼却場
		ごみ処理施設
		食肉センター
		病院
		都市高速鉄道
		自転車駐車場
開発事業		土地地区画整理事業
		市街地再開発事業
		都市再生緊急整備事業
		地区計画
		居住誘導区域
		都市機能誘導区域
		居住誘導区域
		都市機能誘導区域
		居住誘導区域
		都市機能誘導区域
		居住誘導区域
		都市機能誘導区域

(注 意)

- ・規制内容の欄は、地図上矢印の先端部分の都市計画法及び同法に関する法規制内容を表示しています。
- ・表示に利用している地図は土地の境界を示すものではありません。
- ・本図の利用によって発生する直接又は間接の損失、損害及び障害等について、福山市は一切の責任を負いません。ご利用者自身の責任と判断で利用ください。
- ・本図はすべての都市計画の内容を表示しておりません。権利や義務の発生するもの、取引の資料とするものなど、重要な事項の確認には利用できません。

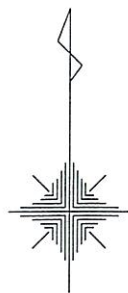
都市計画法及び関係する法規制内容

都市計画区域	備後圏都市計画区域	景観地区	—	その他都市施設	—
市街化区域・市街化調整区域	市街化区域	臨港地区	—	土地地区画整理事業	機織土地区画整理事業(事業完了)
用途地域	第一種住居地域	伝統的建造物群保存地区	—	市街地再開発事業	—
建ぺい率	60%	都市計画道路	—	地区計画	—
容積率	200%	都市高速鉄道	—	駐車施設の設置等に関する周辺地区	—
絶対高さ制限	—	駅前広場	—	景観計画区域	景観計画区域
用途地域備考	—	自転車駐車場	—	都市再生緊急整備地域	—
特別用途地区	—	公園	—	盛土規制区域にかかる規制区域	宅地造成等工事規制区域
高度利用地区	—	緑地	—	立地適正化計画区域	区域内
防火・準防火地域	22条区域	墓園	—	居住誘導区域	居住誘導区域内
風致地区	—	公共下水道(ポンプ場)	—	都市機能誘導区域	都市機能誘導区域(松永)
		流域下水道(ポンプ場)	—		

この参考図は、本市の都市計画を証明するものではありません。お調べの土地が用途地域等地域地区や都市施設等の境界付近にある場合は、都市計画課職員にお問い合わせください。

2024年06月05日 14時28分 印刷

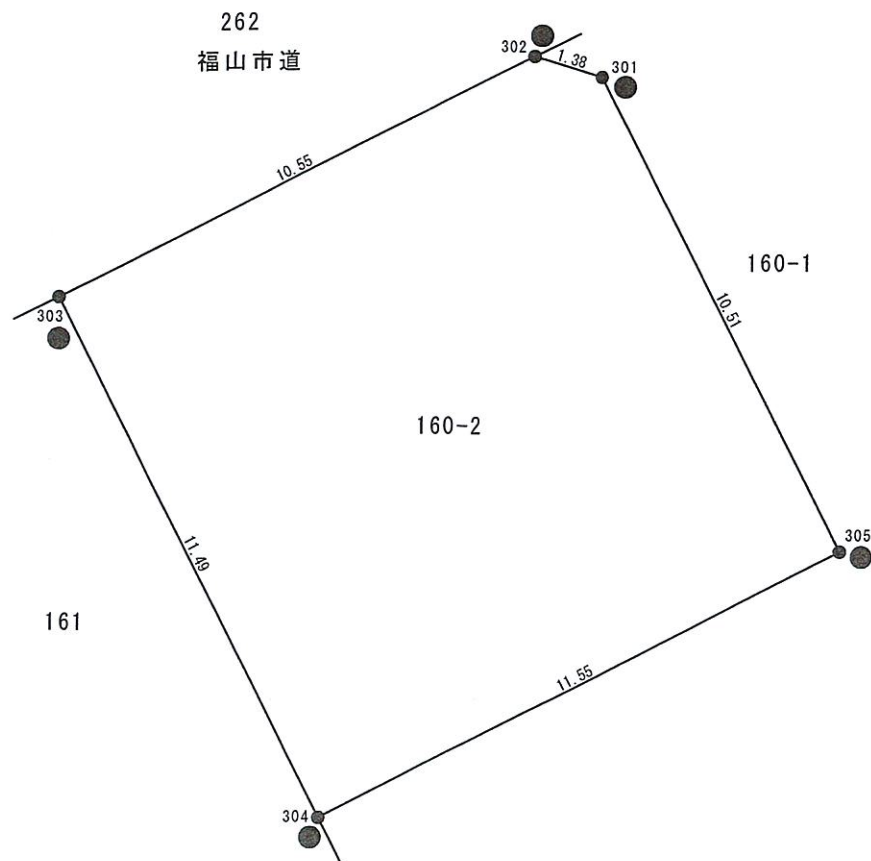
発行：福山市 建設局 都市部 都市計画課



P1
1002
金属板

1003
白紙小

P2
1004
白紙小



座 標 求 積 表

地 番	160-2		
測 点	X _n	Y _n	(X _{n+1} - X _{n-1}) Y _n
301	-172022.248	99431.883	972145.520091
302	-172021.843	99430.561	-432920.662594
303	-172026.602	99421.145	-1493106.755610
304	-172036.861	99426.340	-498921.374120
305	-172031.620	99436.642	1453067.649546
		倍 面 積	264.377313
		面 積	132.1886565
		地 積	132.18 m ²

基 準 点 座 標
(任意座標系)

測 点 名	X 座 標	Y 座 標
1001	-171931.299	99365.379
1002	-172033.563	99399.174
1003	-172022.046	99418.426
1004	-172015.323	99431.654

引 照 点 表

P1	1002	X 座 標	-172033.563
		Y 座 標	99399.174
P2	1004	X 座 標	-172015.323
		Y 座 標	99431.654

境 界 点	点 間 距 離	
	P 1	P 2
301	34.611	6.929
302	33.504	6.610
303	23.048	15.415
304	27.365	22.184
305	37.518	17.043

杭 種	境 界 点
金属プレート	⊕
金属板	⊖
プラスチック杭	⊗
木 杭	●
ペンキ	⊙
コンクリート杭	⊖

備考

広島県福山市神辺町大字新湯野54番地8
土地家屋調査士 行政書士 大山測量登記事務所
TEL (084) 967-5880・FAX (084) 967-5881

所在地

福山市南松永町一丁目

作製年月日

令和 6年 7月 31日

縮尺

1 : 150

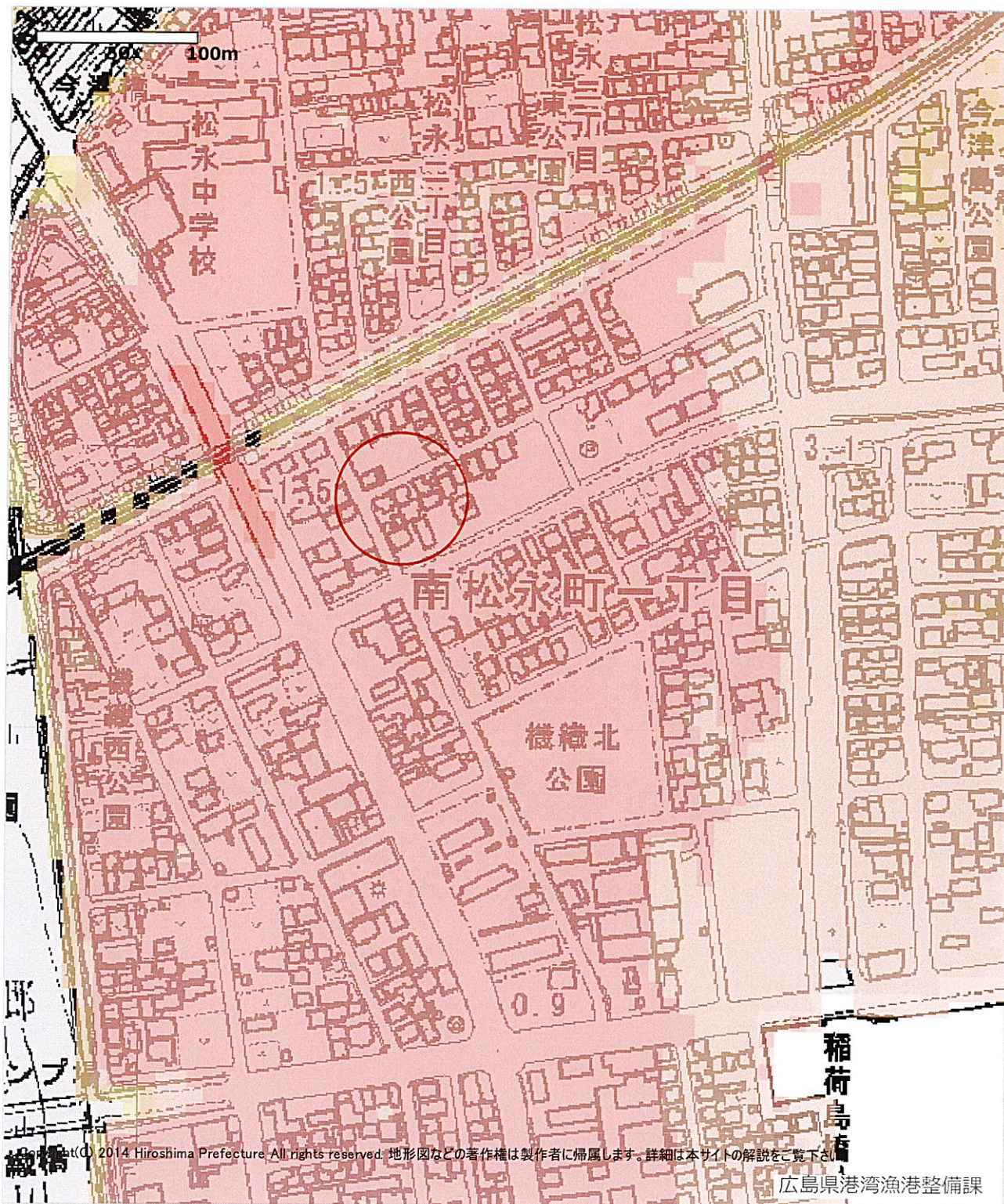
図面名称

求積図

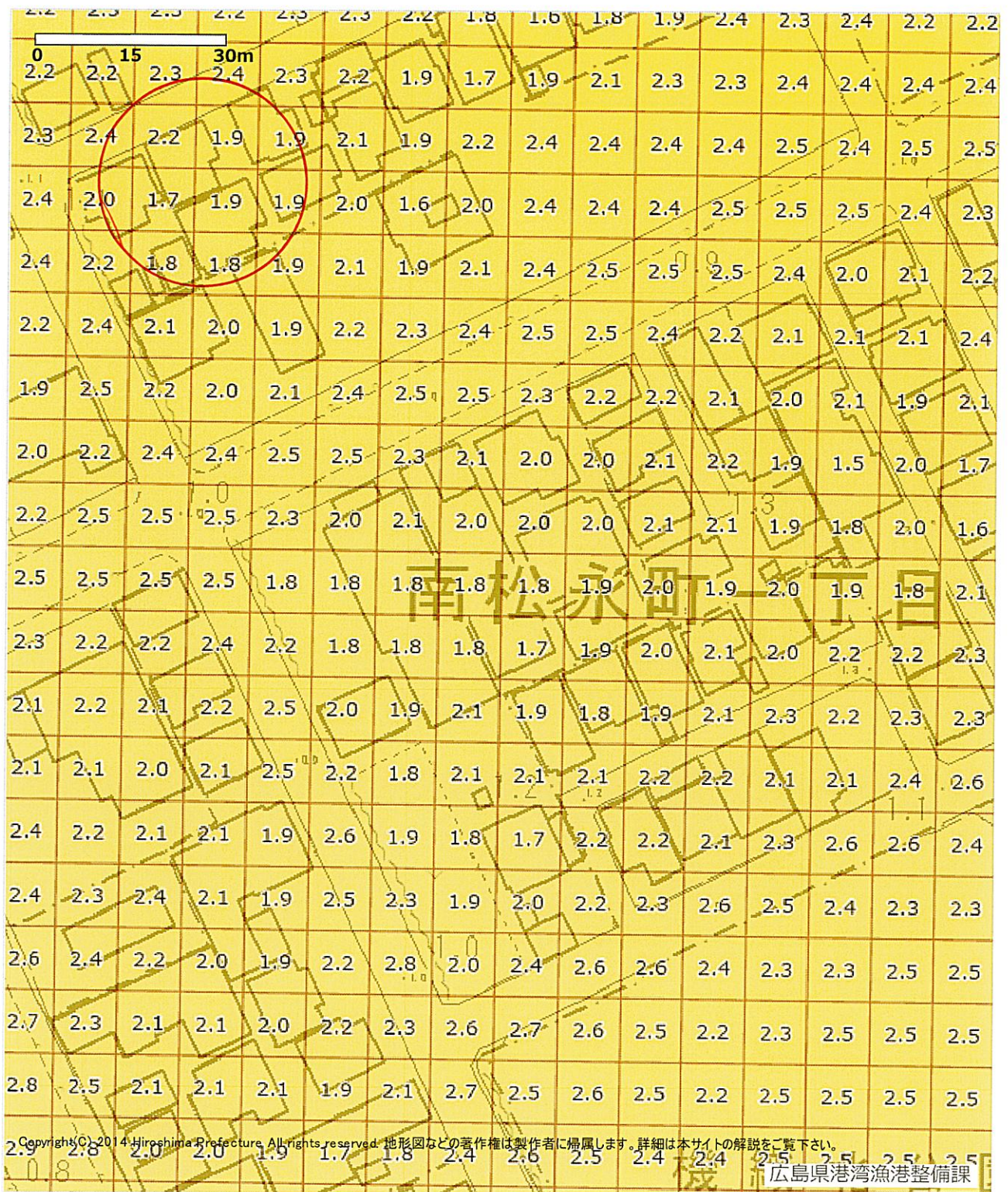
No.



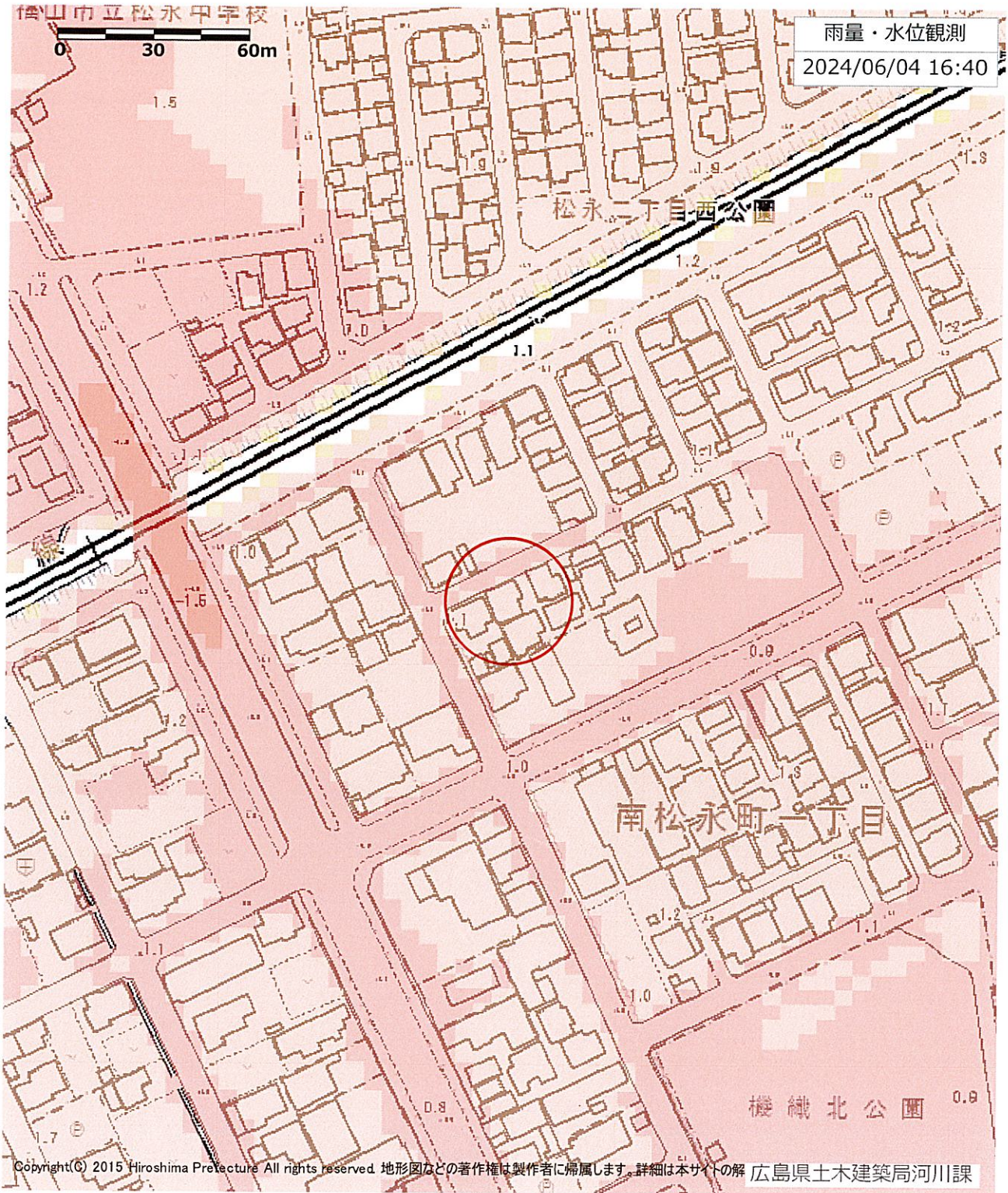
正島建設株式会社 南松永町1丁目7-24日付



凡例		高潮浸水想定	
	30cm未満		海岸カメラ
	30cm以上50cm未満		避難所
	50cm以上1m未満		
	1m以上3m未満		
	3m以上5m未満		
	5m以上10m未満		
	10m以上20m未満		
	20m以上		



- | | | |
|----|---|---|
| 凡例 |  津波災害警戒区域 |  海岸カメラ |
| |  津波災害警戒区域
基準水位(m) |  避難所 |



凡例

浸水想定 (想定最大)

- 20.0-
- 10.0-20.0
- 5.0-10.0
- 3.0-5.0
- 1.0-3.0
- 0.5-1.0
- 0.3-0.5
- 0.0-0.3
- (m)

水位観測局

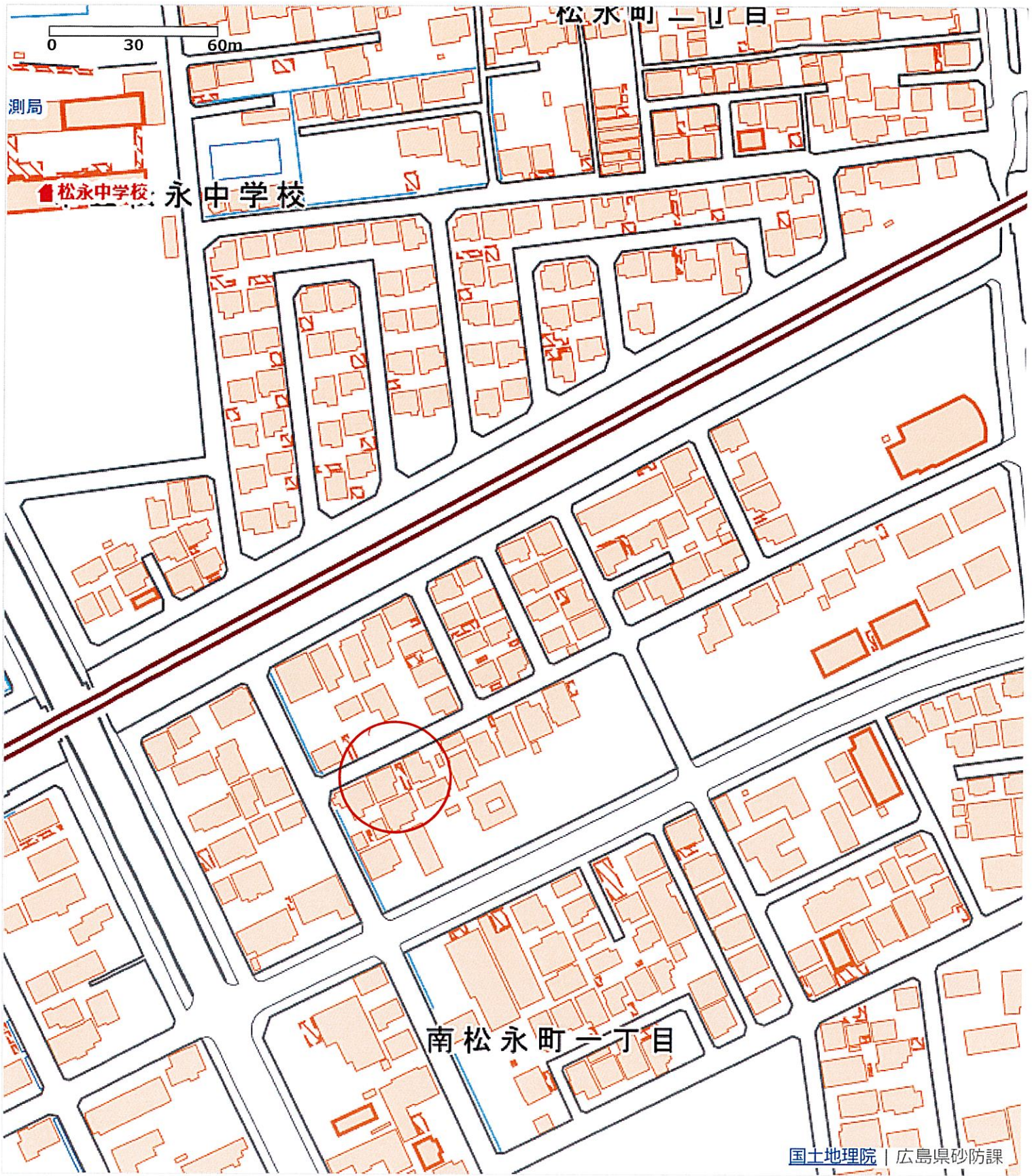
- ▲ 氾濫危険水位
- ▲ 避難判断断水位
- ▲ 氾濫注意水位
- ▲ 水防団待機水位
- △ 水防団待機未満
- ▲ 欠測
- ▲ 閉局・欠測
- △ 上昇 (変化なし)
- ▽ 下降中

河川監視カメラ情報

- 📷 河川監視カメラ

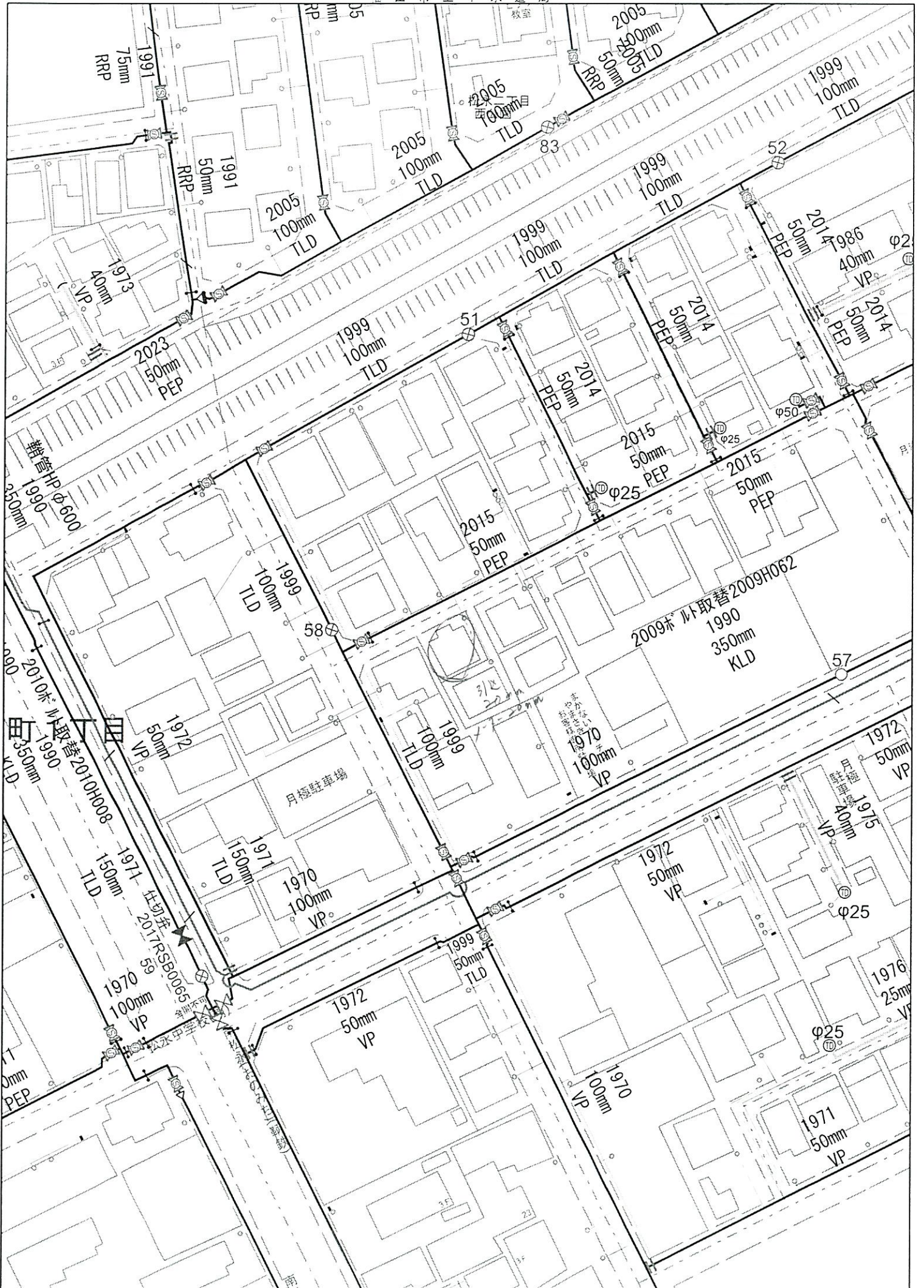
その他

- 📍 避難所



国土地理院 | 広島県砂防課

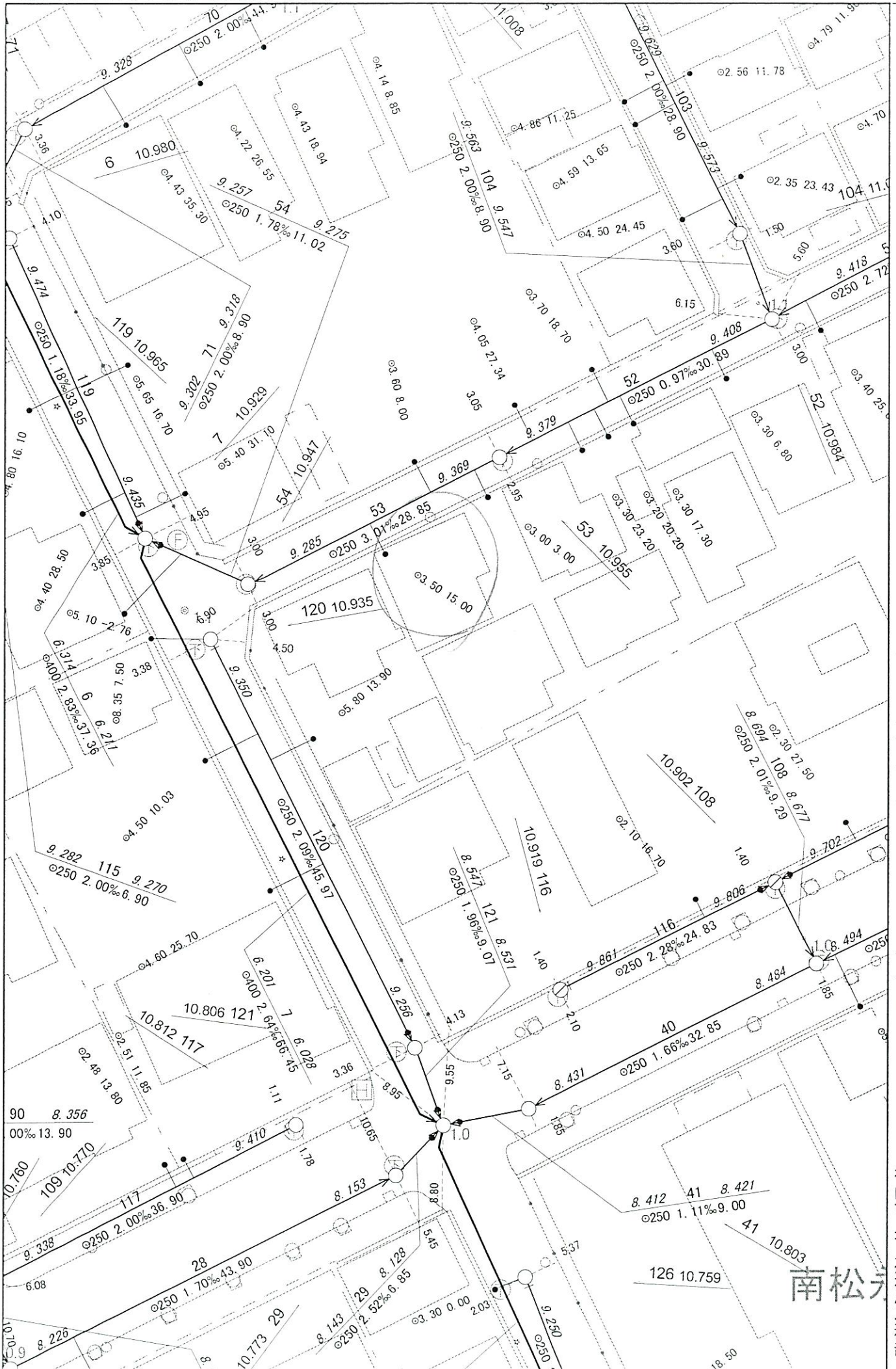
凡例	土石流	急傾斜地	地すべり	その他
	[指定済]	[指定済]	[指定済]	避難所
	特別警戒区域	特別警戒区域	特別警戒区域	
	警戒区域	警戒区域	警戒区域	
	[指定前]	[指定前]	[指定前]	
	特別警戒区域	特別警戒区域	特別警戒区域	
	警戒区域	警戒区域	警戒区域	



【注意】この図面は参考図です。

福山市公共下水道施設平面図

この図面を参考に、必ず現地確認をしてください。



この図面は、下水道施設の管理用に作成したもので、道路と私有地、私有地と私有地の境界を証明するものではありません。

福山市上下水道局工務部

南松

本表記の標高はマイナス表記を避ける為、実標高値に+10mを行った数値で表記しています。

1:500

道路台帳

