

# 売地

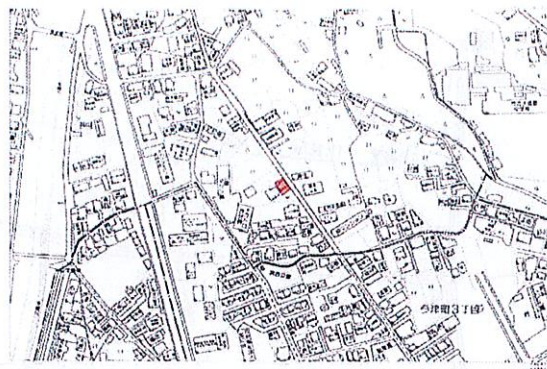
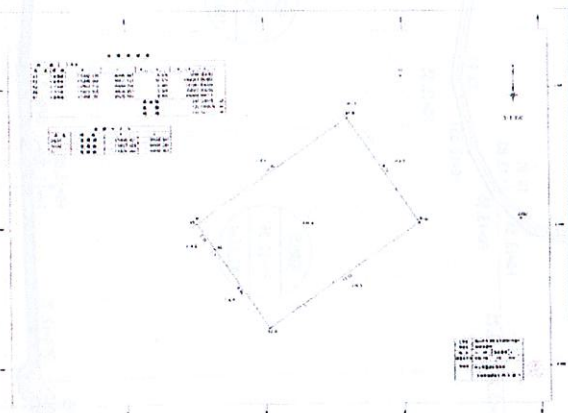
松永駅

更地渡し 1区画

土地面積  
実測 121.16㎡

現況  
更地

引渡可能時期  
相談



物件種目	売地		
最適用途	住宅用地		
最寄駅	松永		
土地面積	実測 121.16㎡	私道面積 (共有持分)	
価格	950万円	坪単価	@25.93万円

物件所在地	広島県福山市今津町		
交通	J R山陽本線 松永 徒歩16分		
土地権利	所有権	地目	宅地
都市計画	市街化区域	用途地域	1種住居
建ぺい率	60%	容積率	200%
他の法令 上の制限			
地勢			
建築条件			
現況	更地		
引渡し (可能時期/方法)	相談 / 更地渡し		
間接許可 番号			
接道状況 (側道・開口)	東4.8m 公道 接面9.0m		
設備			
備考	解体更地渡し予定 上下水道引き込み負担金別途 5.5万有り 工 事完了予定年月：2024年05月		

この図面は物件情報の一部を抜粋して掲載しております。(現況優先)  
入居日・引渡日変更や付帯条件、別途料金等が発生する場合がありますのでご確認ください。

at home

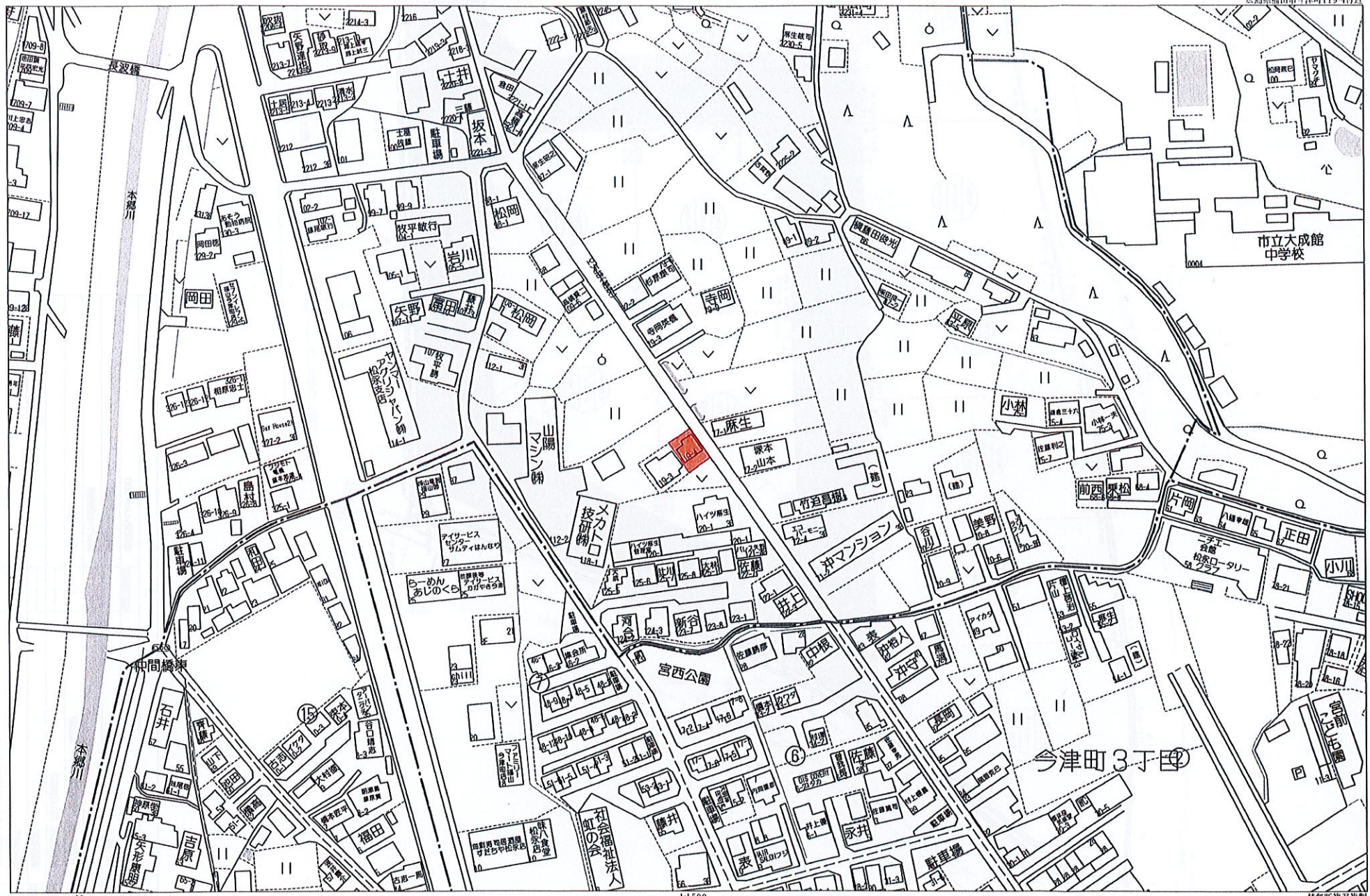
infosheet 物件番号 69819801097

広島県知事免許(3)第10254号 〒729-0104 広島県福山市松永町4丁目16番45-1号

## 山脇産業株式会社

TEL: 084-939-5542 FAX: 084-939-5543 定休日: 水曜日・日曜日・祝日

■取引態様: 売主

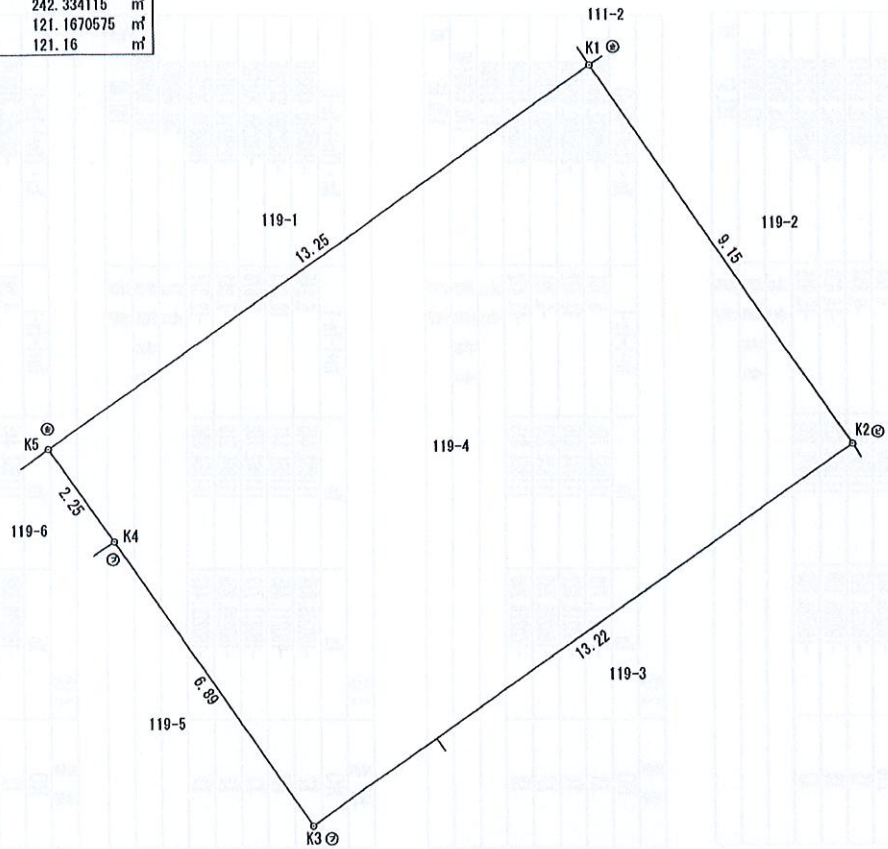


座標求積表

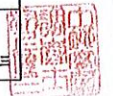
地番		119-4				
点名	標識	X	Y	$X_{n+1} - X_{n-1}$	$Y_n (X_{n+1} - X_{n-1})$	
K1	(金属標)	-170842.139	99945.947	0.036	3598.054092	
K2	(金属標)	-170849.669	99951.161	-15.071	-1506363.947431	
K3	(プラ杖)	-170857.210	99940.296	-1.881	-187987.696776	
K4	(プラ杖)	-170851.550	99936.357	7.505	750022.359285	
K5	(金属標)	-170849.705	99935.065	9.411	940488.896715	
				倍面積	242.334115 m <sup>2</sup>	
				面積	121.1670575 m <sup>2</sup>	
				地積	121.16 m <sup>2</sup>	

座標リスト

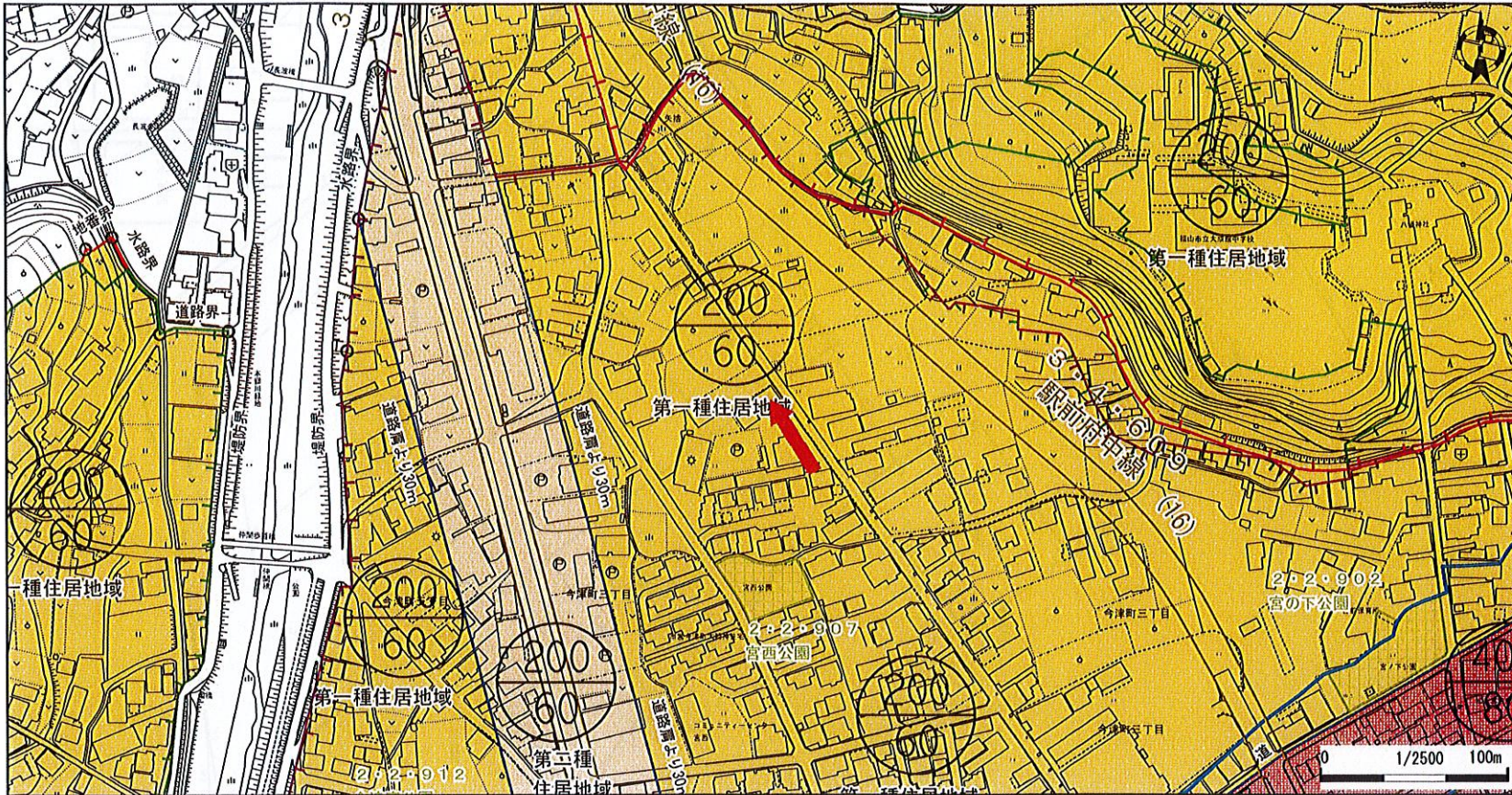
点名	標識	X	Y
20D92	金属標	-170849.421	99958.547
TP103	金属標	-170827.024	99941.241
T1	金属標	-170839.065	99949.863



工事名	福山市今津町字大明神119番4
図面名	地積測量図
縮尺	1/100 図面番号 1
測量年月日	令和 6年 1月 30日
作成者	村上測量設計事務所 土地家屋調査士 村上 健三



# 福山市都市計画図（参考図）



凡 例		
	行政区域界	
	都市計画区域界	
	市街化区域	
	建ぺい率・容積率 (下段) (上段)	
	用途地域界	
	容積率界	
用途		第一種低層住居専用地域
		第二種低層住居専用地域
		第一種中高層住居専用地域
		第二種中高層住居専用地域
		第一種住居地域
		第二種住居地域
		準住居地域
		田園住居地域
		近隣商業地域
		商業地域
		準工業地域
		工業地域
地所		工業専用地域
		特別用途地区
		高度利用地区
		防火地域
		準防火地域
		風致地区
		景観地区
		鉄道施設の附属等に関する周辺地区
		臨港地区
		伝統的建造物群保存地区
		都市計画道路
	都市	
		公園
		緑地
		墓園
		浄水場
		下水管渠
		下水道ポンプ場
		汚物処理場
		ごみ焼却場
		食肉センター
		病院
		都市高速鉄道
施設		自転車駐車場
		土地区画整理事業
		市街地再開発事業
		地区計画
		鉄道施設の附属等に関する周辺地区
		景観計画区域
		都市再生緊急整備地域
		宅地造成工事規制区域
		立地適正化計画区域
		居住誘導区域
		都市機能誘導区域 (松永)
	市街地 開発事業	
		都市再生緊急整備事業
		地区計画
		宅地造成工事規制区域
		立地適正化計画区域
		居住誘導区域
		都市機能誘導区域
		土地区画整理事業
		市街地再開発事業
		都市再生緊急整備事業
		地区計画
		宅地造成工事規制区域
市街地 開発事業		居住誘導区域
		都市機能誘導区域

(注 意)

- ・規制内容の欄は、地図上矢印の先端部分の都市計画法及び同法に關係する法規制内容を表示しています。
- ・表示に利用している地図は土地の境界を示すものではありません。
- ・本図の利用によって発生する直接又は間接の損失、損害及び障害等について、福山市は一切の責任を負いません。ご利用者自身の責任と判断で利用ください。
- ・本図はすべての都市計画の内容を表示しておりません。権利や義務の発生するもの、取引の資料とするものなど、重要な事項の確認には利用できません。

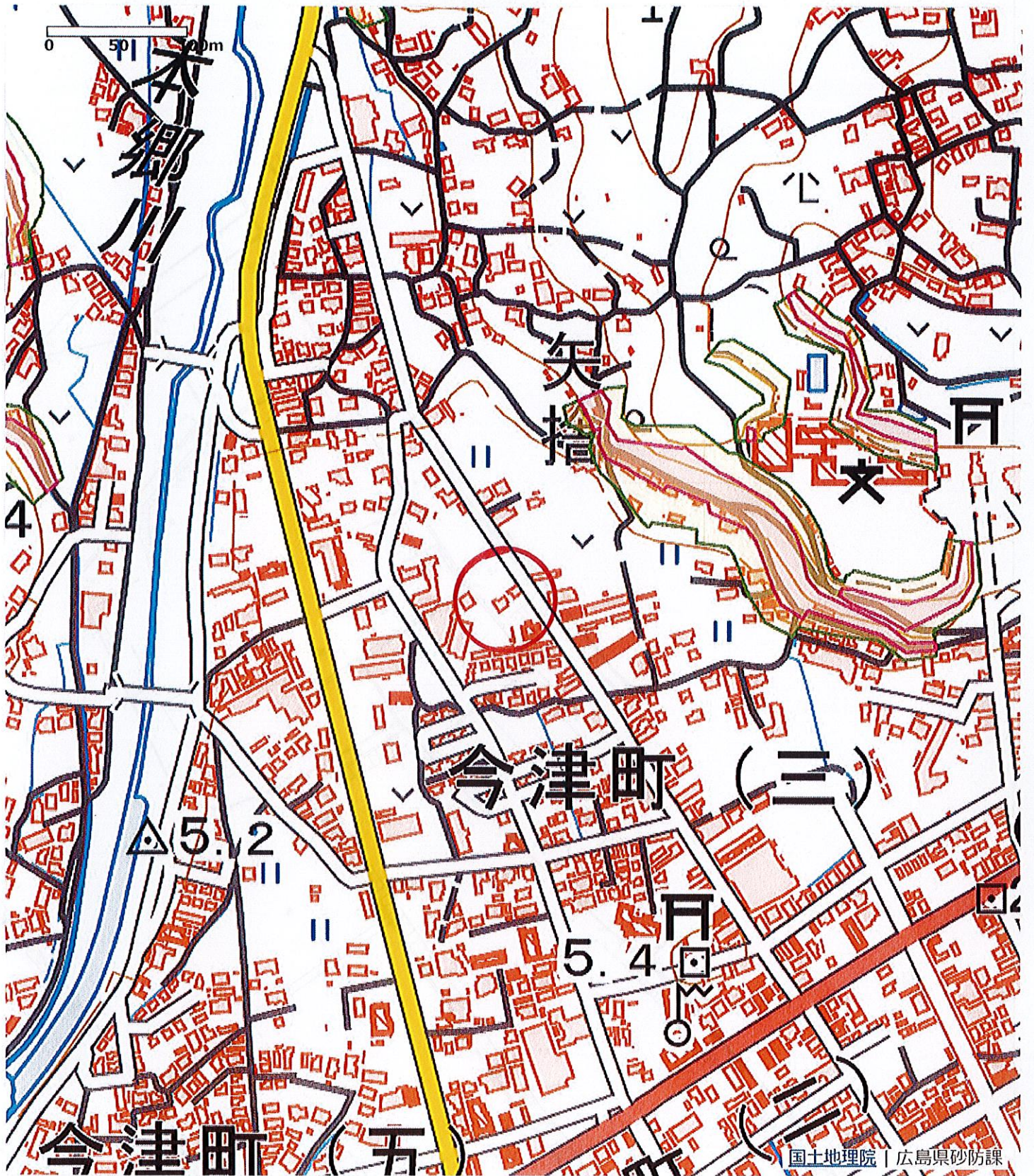
## 都市計画法及び關係する法規制内容

都市計画区域	備後国都市計画区域	景観地区	—	その他都市施設	—
市街化区域・市街化調整区域	市街化区域	臨港地区	—	土地区画整理事業	—
用途地域	第一種住居地域	伝統的建造物群保存地区	—	市街地再開発事業	—
建ぺい率	60%	都市計画道路	—	地区計画	—
容積率	200%	都市高速鉄道	—	鉄道施設の附属等に関する周辺地区	—
絶対高さ制限	—	駅前広場	—	景観計画区域	景観計画区域
用途地域備考	—	自転車駐車場	—	都市再生緊急整備地域	—
特別用途地区	—	公園	—	宅地造成工事規制区域	—
高度利用地区	—	緑地	—	立地適正化計画区域	区域内
防火・準防火地域	22条区域	墓園	—	居住誘導区域	居住誘導区域内
風致地区	—	公共下水道 (ポンプ場)	—	都市機能誘導区域	都市機能誘導区域 (松永)
		流域下水道 (ポンプ場)	—		

この参考図は、本市の都市計画を証明するものではありません。お調べの土地が用途地域等地域地区や都市施設等の境界付近にある場合は、都市計画課職員にお問い合わせください。

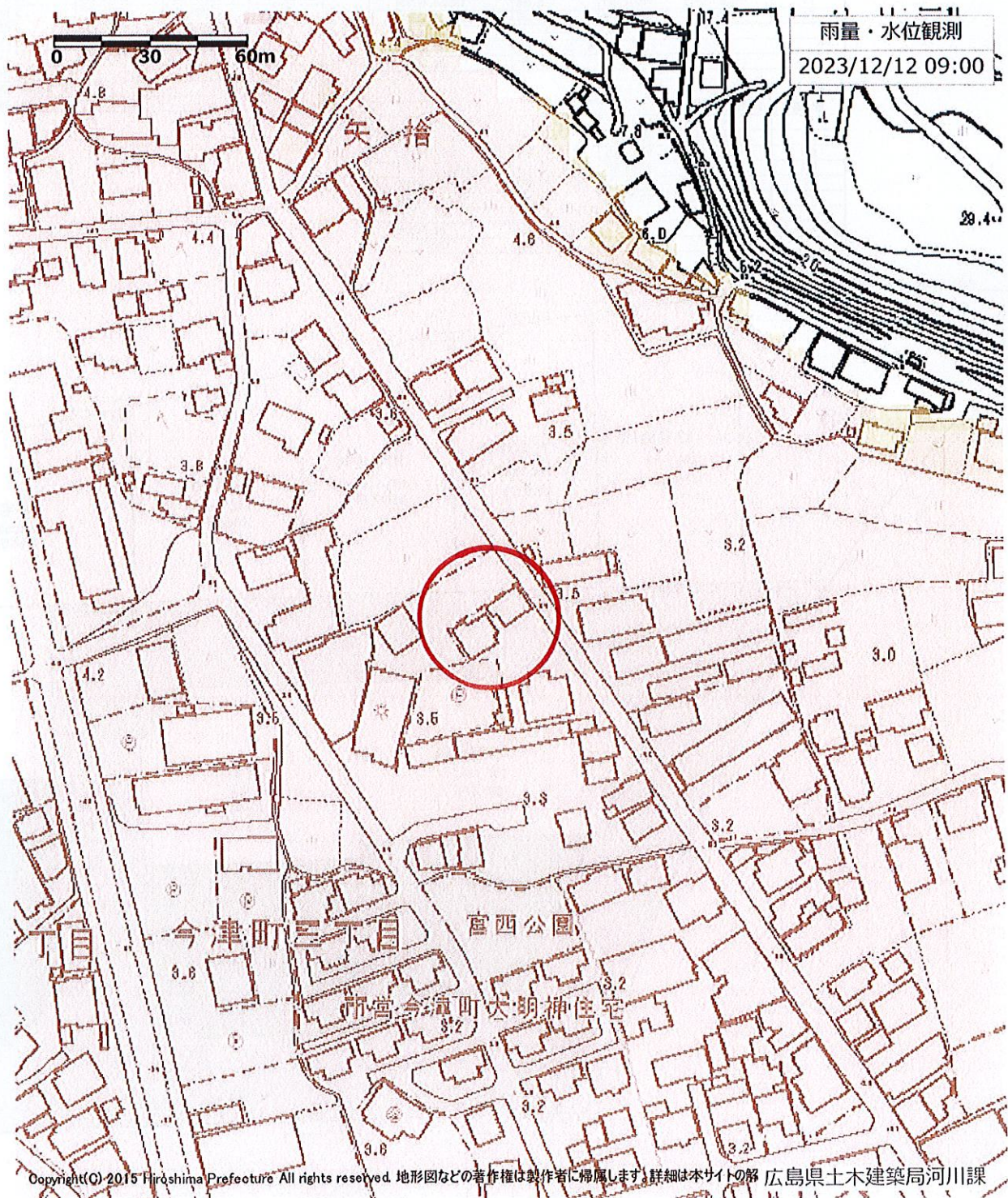
2023年12月12日 12時49分 印刷

発行：福山市 建設局 都市部 都市計画課

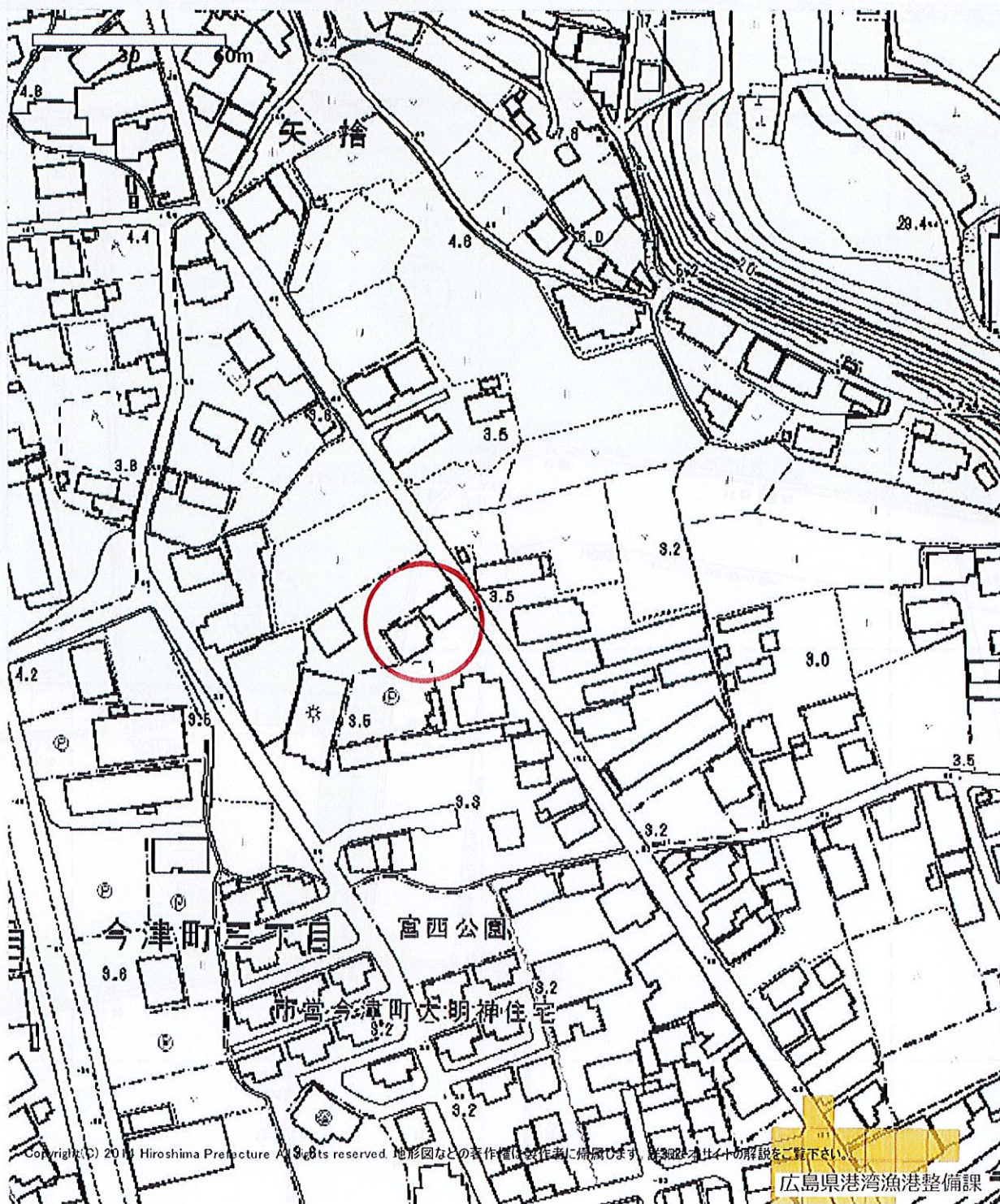


国土地理院 | 広島県砂防課

凡例	土石流	急傾斜地	地すべり	その他
[指定済]	[指定済]	[指定済]	[指定済]	避難所
特別警戒区域	特別警戒区域	特別警戒区域	特別警戒区域	
警戒区域	警戒区域	警戒区域	警戒区域	
[指定前]	[指定前]	[指定前]	[指定前]	
特別警戒区域	特別警戒区域	特別警戒区域	特別警戒区域	
警戒区域	警戒区域	警戒区域	警戒区域	

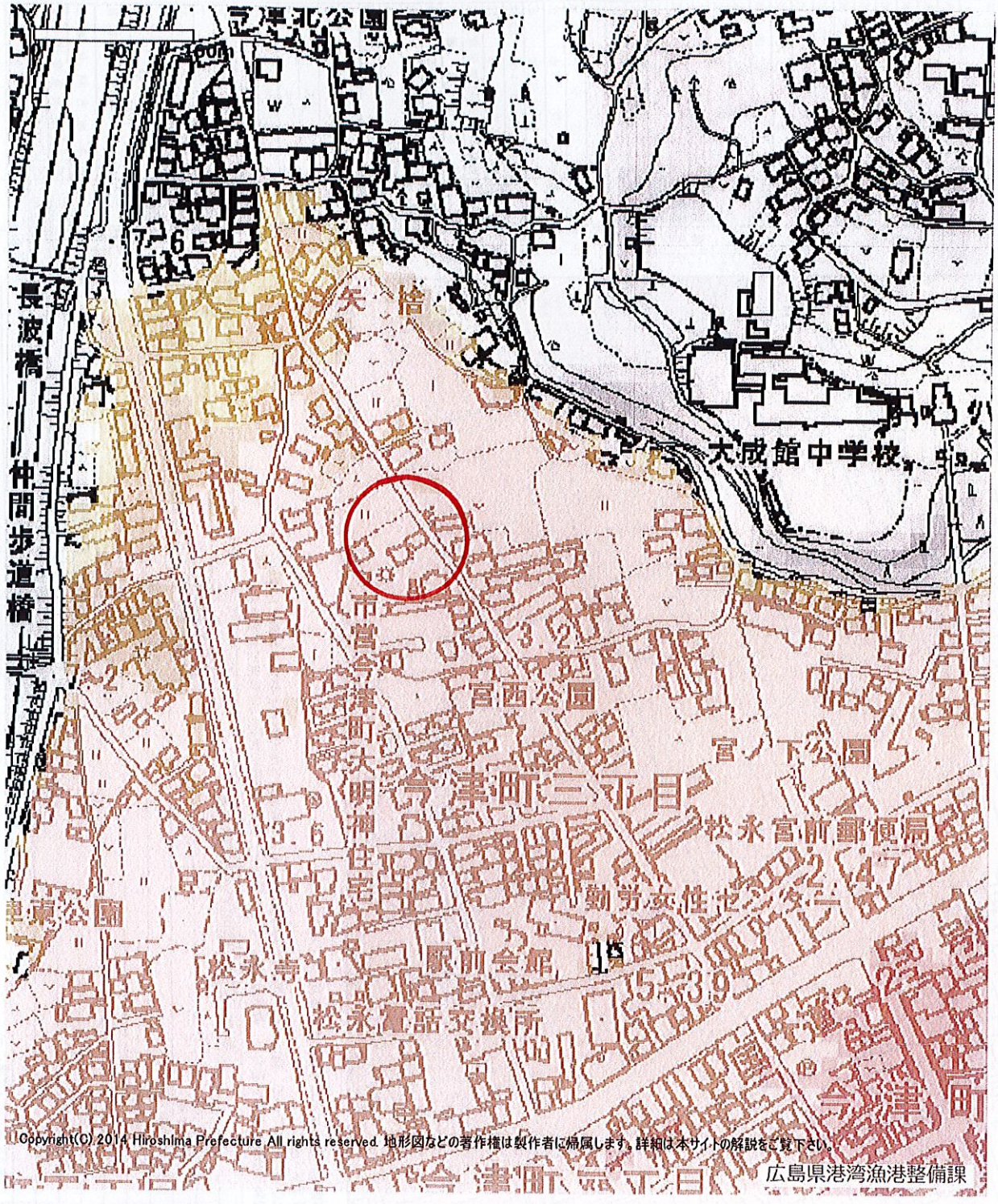


凡例	浸水想定 (想定最大)	水位観測局	河川監視カメラ情報	その他
	20.0-	▲ 氾濫危険水位	📷 河川監視カメラ	🚒 避難所
	10.0-20.0	▲ 避難判断水位		
	5.0-10.0	▲ 氾濫注意水位		
	3.0-5.0	▲ 水防回待機水位		
	1.0-3.0	▲ 水防回待機未満		
	0.5-1.0	▲ 欠測		
	0.3-0.5	▲ 閉局・メンテナンス		
	0.0-0.3 (m)	▲ 上昇 (変化なし)		
		▼ 下降中		



- |                                                       |                         |
|-------------------------------------------------------|-------------------------|
| <p>凡例</p> <p>津波災害警戒区域</p> <p>津波災害警戒区域<br/>基準水位(m)</p> | <p>海岸カメラ</p> <p>避難所</p> |
|-------------------------------------------------------|-------------------------|

広島県港湾漁港整備課



Copyright(C) 2014 Hiroshima Prefecture. All rights reserved. 地形図などの著作権は製作者に帰属します。詳細は本サイトの解説をご覧ください。  
 広島県港湾漁港整備課

- | 凡例 |              | 高潮浸水想定 |       |
|----|--------------|--------|-------|
|    | 30cm未満       |        | 海岸カメラ |
|    | 30cm以上50cm未満 |        | 避難所   |
|    | 50cm以上1m未満   |        |       |
|    | 1m以上3m未満     |        |       |
|    | 3m以上5m未満     |        |       |
|    | 5m以上10m未満    |        |       |
|    | 10m以上20m未満   |        |       |
|    | 20m以上        |        |       |