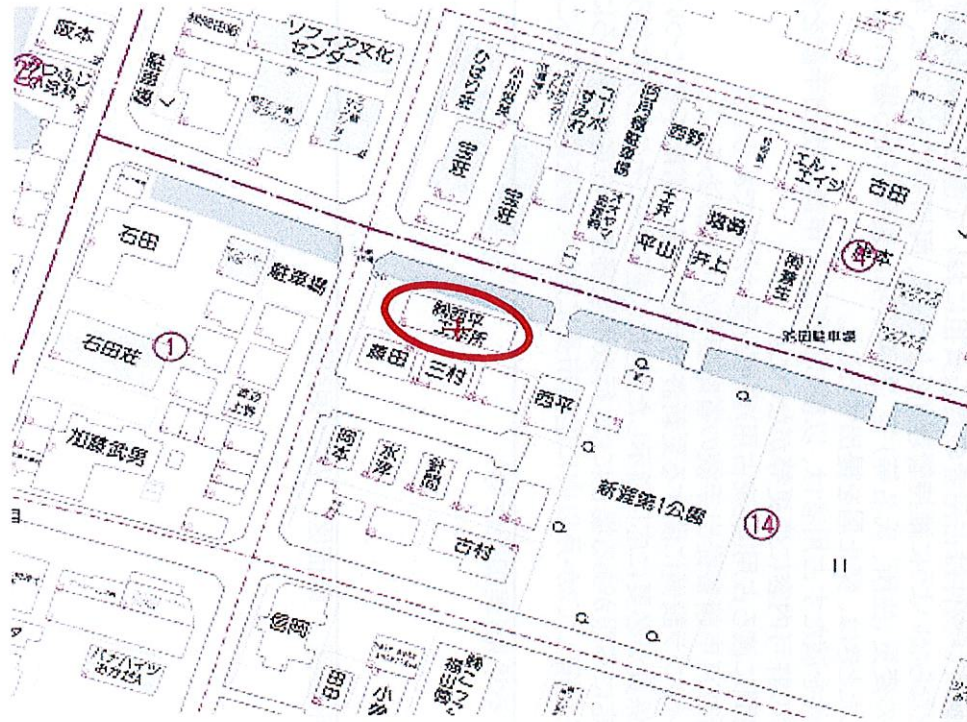


## 新涯1丁目1区画

区画番号	面積 (㎡)	坪数	価格	坪単価 (万円)
①	334.79	101.3	3,200	31.60
備考 ※ 上下水引込負担金55万円要				



“土地活用と建設で社会に貢献する。”  
総合建設業  
山脇産業株式会社

〒729-0104  
広島県福山市松永町4丁目16番45-1号  
TEL:084-939-5542  
FAX:084-939-5543



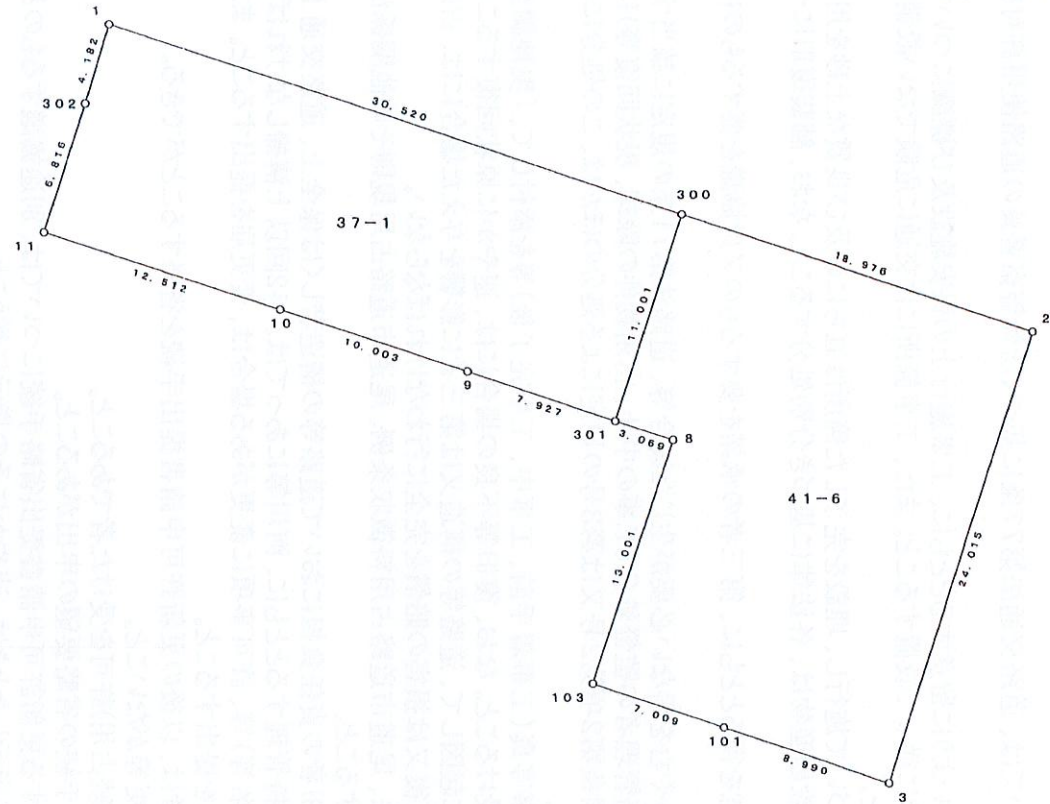
座標求積表

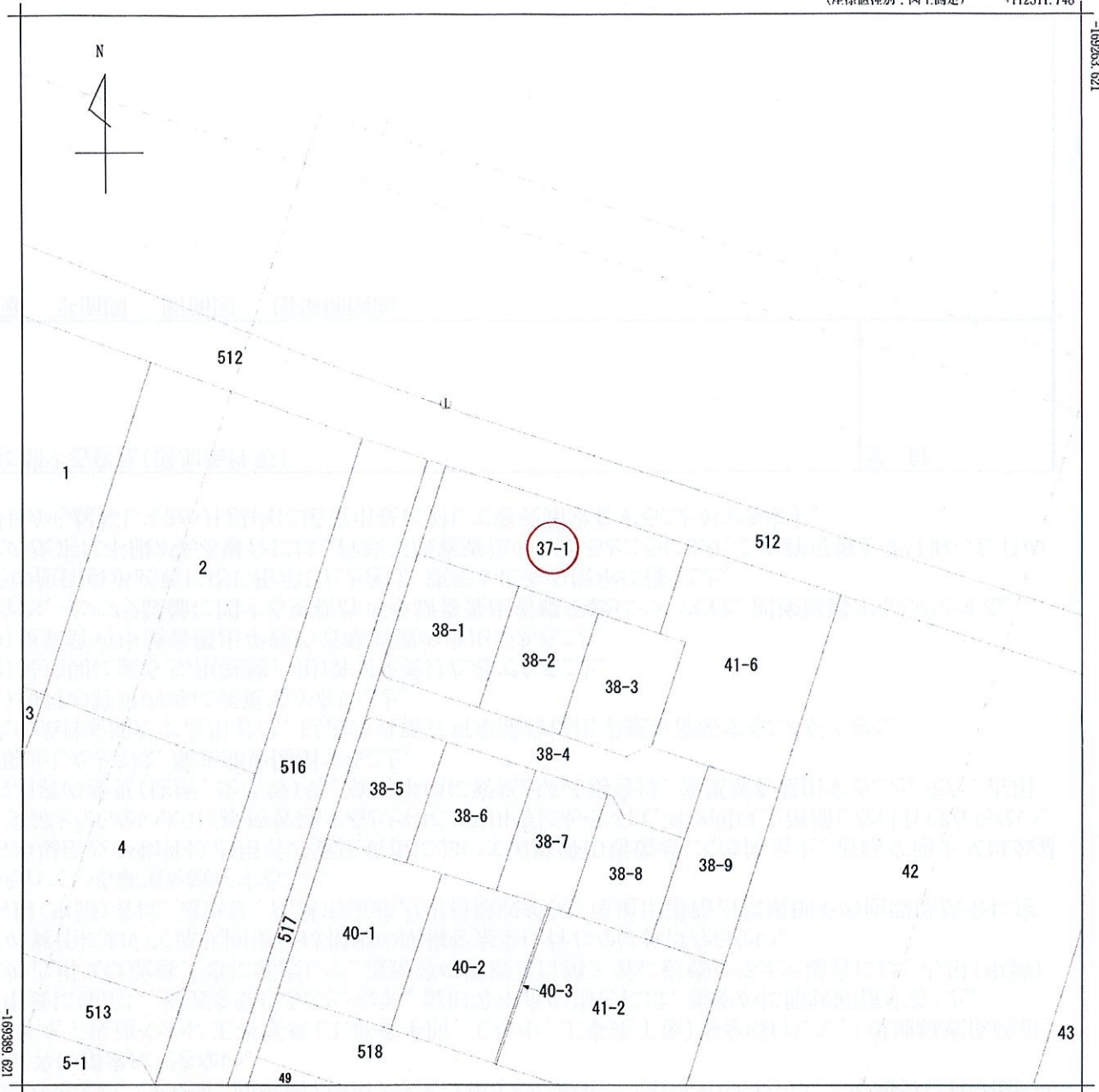
地番		41-6				
N	O	標識	X	Y	$X_{n+1}-X_{n-1}$	$Y_n (X_{n+1}-X_{n-1})$
3	(	)	-169354.874	112476.122	20.085	2259082.910370
2	(	)	-169331.794	112483.419	28.764	3235473.064116
300	(	)	-169325.910	112465.378	-4.596	-516890.877288
301	(	)	-169336.390	112462.033	-11.430	-1285441.037100
8	(	)	-169337.340	112464.951	-13.309	-1496796.032859
103	(	)	-169340.099	112460.917	-14.539	-1635009.272263
101	(	)	-169351.879	112467.578	-4.075	-559526.200550
				倍面積		832.554336
				面積		416.2771680
				地積		416.27 m <sup>2</sup>
				坪		125.924 坪

地番		37-1				
N	O	標識	X	Y	$X_{n+1}-X_{n-1}$	$Y_n (X_{n+1}-X_{n-1})$
300	(	)	-169325.910	112465.378	19.956	2244359.083368
11	(	)	-169316.434	112436.366	5.469	614914.485654
302	(	)	-169320.441	112435.169	-10.500	-1180569.274500
11	(	)	-169326.934	112433.097	-10.371	-1166043.648987
10	(	)	-169330.812	112444.993	-6.985	-785428.276105
9	(	)	-169333.919	112454.501	-5.578	-627271.206578
301	(	)	-169336.390	112462.033	8.009	900708.422297
				倍面積		669.585149
				面積		334.7925745
				地積		334.79 m <sup>2</sup>
				坪		101.276 坪

小計

751.0697425





+112386.748 (座標値種別：図上測定)

地番区域見出し  
新涯町1丁目

請求部	所在	福山市新涯町一丁目				地番	37番1		
出力縮	1/500	精度区分	座標系又は記号	III	分類	地図に準ずる図面		種類	土地区画整理所在図
作成年月日	昭和53年			備付年月日(原図)			補記事項		

# 福山市都市計画図（参考図）



- (注意)
- ・規制内容の欄は、地図上矢印の先端部分の都市計画法及び同法に關係する法規制内容を表示しています。
  - ・表示に利用している地図は土地の境界を示すものではありません。
  - ・本図の利用によって発生する直接又は間接の損失、損害及び障害等について、福山市は一切の責任を負いません。ご利用者自身の責任と判断で利用ください。
  - ・本図はすべての都市計画の内容を表示しておりません。権利や義務の発生するもの、取引の資料とするものなど、重要な事項の確認には利用できません。

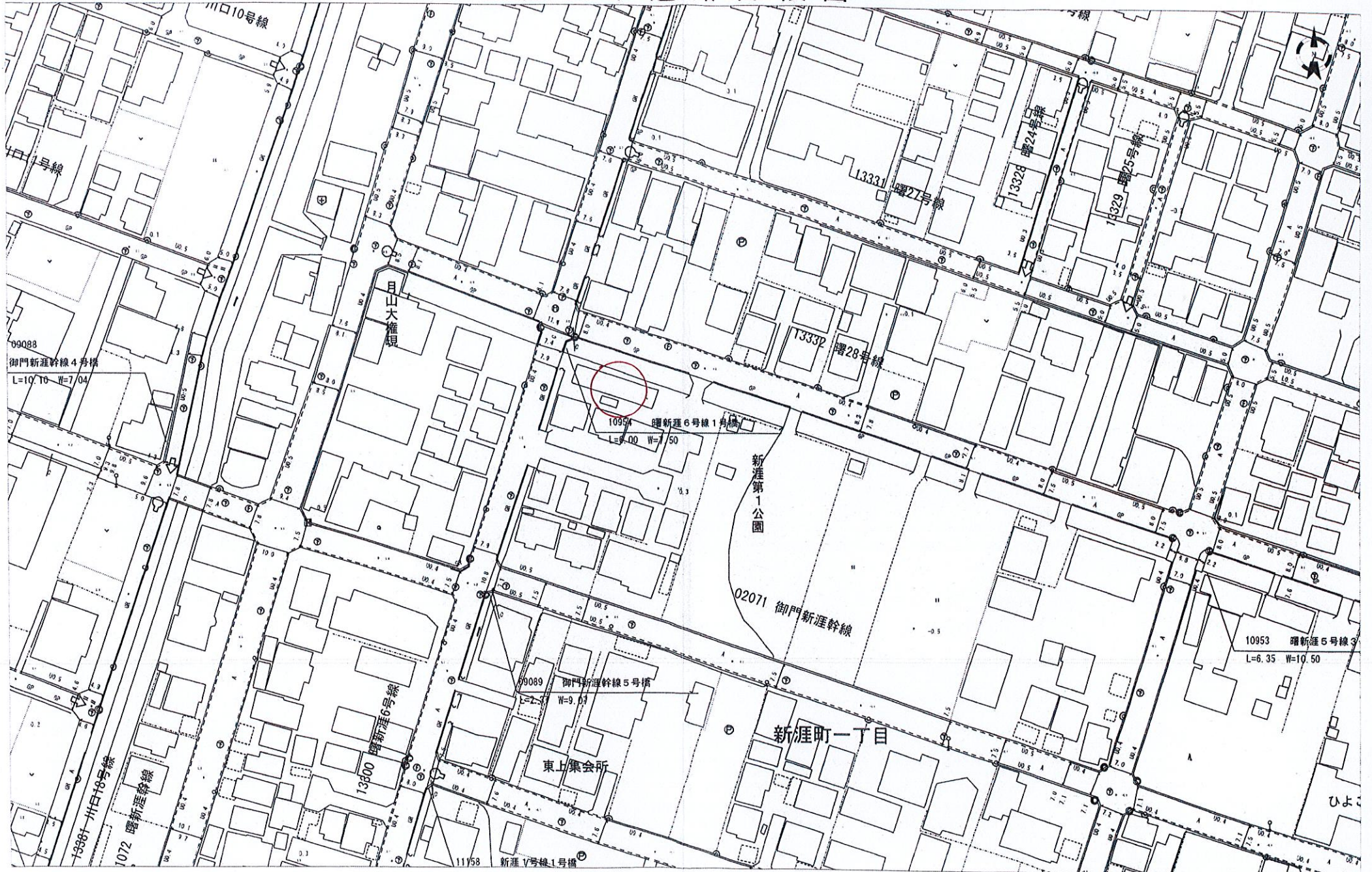
都市計画法及び関係する法規制内容			
都市計画区域	備後圏都市計画区域	景観地区	—
市街化区域・市街化調整区域	市街化区域	臨港地区	—
用途地域	第一種住居地域	伝統的建造物群保存地区	—
建ぺい率	60%	都市計画道路	—
容積率	200%	都市高速鉄道	—
絶対高さ制限	—	駅前広場	—
用途地域備考	—	自転車駐車場	—
特別用途地区	—	公園 緑地	—
高度利用地区	—	墓園	—
防火・準防火地域	22条区域	公共下水道（ポンプ場）	—
風致地区	—	流域下水道（ポンプ場）	—
その他都市施設	—	土地区画整理事業	新瀬西部土地地区画整理事業（事業完了）
市街地再開発事業	—	市街地再開発事業	—
地区計画	—	地区計画	—
駐車施設の設置等に関する周辺地区	—	景観計画区域	景観計画区域
都市再生緊急整備地域	—	都市再生緊急整備地域	—
宅地造成工事規制区域	—	宅地造成工事規制区域	—
立地適正化計画区域	区域内	立地適正化計画区域	区域内
居住誘導区域	居住誘導区域内	居住誘導区域	居住誘導区域内
都市機能誘導区域	都市機能誘導区域（中央）	都市機能誘導区域	都市機能誘導区域（中央）

この参考図は、本市の都市計画を証明するものではありません。お調べの土地が用途地域等地域地区や都市施設等の表示に一致する場合は、都市計画課職員にお問い合わせください。  
2023年09月25日 14時32分 印刷

凡 例

行政区域	行 政 区 画
都市計画区域	都 市 計 画 区 画
市街化区域	市 街 化 区 域
市街化調整区域	市 街 化 調 整 区 域
用途地域	用 途 地 域
第一種住居地域	第 一 種 住 居 地 域
第二種住居地域	第 二 種 住 居 地 域
第三種住居地域	第 三 種 住 居 地 域
第一種中高層住居誘導地区	第 一 種 中 高 層 住 居 誘 導 地 区
第二種中高層住居誘導地区	第 二 種 中 高 層 住 居 誘 導 地 区
第一種住居地域	第 一 種 住 居 地 域
第二種住居地域	第 二 種 住 居 地 域
準住居地域	準 住 居 地 域
産業用地地域	産 業 用 地 地 域
工業用地地域	工 業 用 地 地 域
工業再用地地域	工 業 再 用 地 地 域
特別用途地区	特 別 用 途 地 区
高度利用地区	高 度 利 用 地 区
防火地域	防 火 地 域
準防火地域	準 防 火 地 域
風致地区	風 致 地 区
景観地区	景 観 地 区
伝統的建造物群保存地区	伝 統 的 建 造 物 群 保 存 地 区
都市計画道路	都 市 計 画 道 路
駅前広場	駅 前 広 場
公園	公 園
墓園	墓 園
新 場	新 場
下水管渠	下 水 管 渠
下水処理場	下 水 処 理 場
ポンプ場	ポ ン プ 場
汚物処理場	汚 物 処 理 場
ごみ焼却場	ご み 焼 却 場
ごみ処理施設	ご み 処 理 施 設
食肉センター	食 肉 セ ン タ ー
病 院	病 院
都市高速鉄道	都 市 高 速 鉄 道
自転車駐車場	自 転 車 駐 車 場
土地区画整理事業	土 地 区 画 整 理 事 業
市街地再開発事業	市 街 地 再 開 発 事 業
都市再生緊急整備事業	都 市 再 生 緊 急 整 備 事 業
地区計画	地 区 計 画
宅地造成工事規制区域	宅 地 造 成 工 事 規 制 区 域
立地適正化計画区域	立 地 適 正 化 計 画 区 域
居住誘導区域	居 住 誘 導 区 域
都市機能誘導区域	都 市 機 能 誘 導 区 域

# 福山市道路台帳図



出力年月日：2023年09月25日



1:1000

この図面は、道路の管理用に調整したもので、道路と私有地、私有地と私有地との境界を証明するものではありません。

福山市