

## 福山市東深津町1区画

区画番号	面積 (㎡)	坪数	価格(万円)	坪単価 (万円)
①	132.91	40.21	1,407	35

上下水引込負担金別途55万有。



“土地活用と建設で社会に貢献する。”

総合建設業

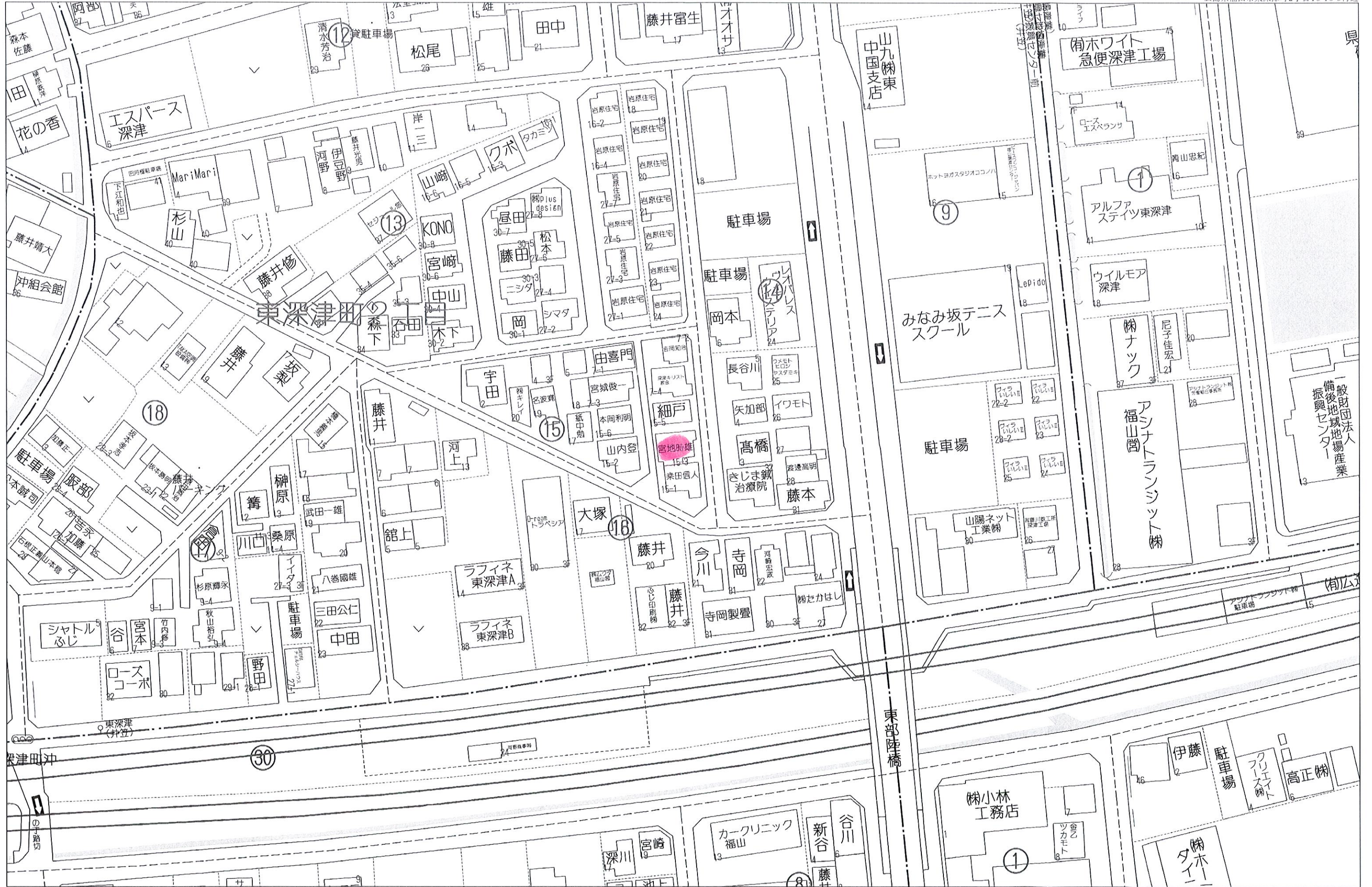
山脇産業株式会社

〒729-0104

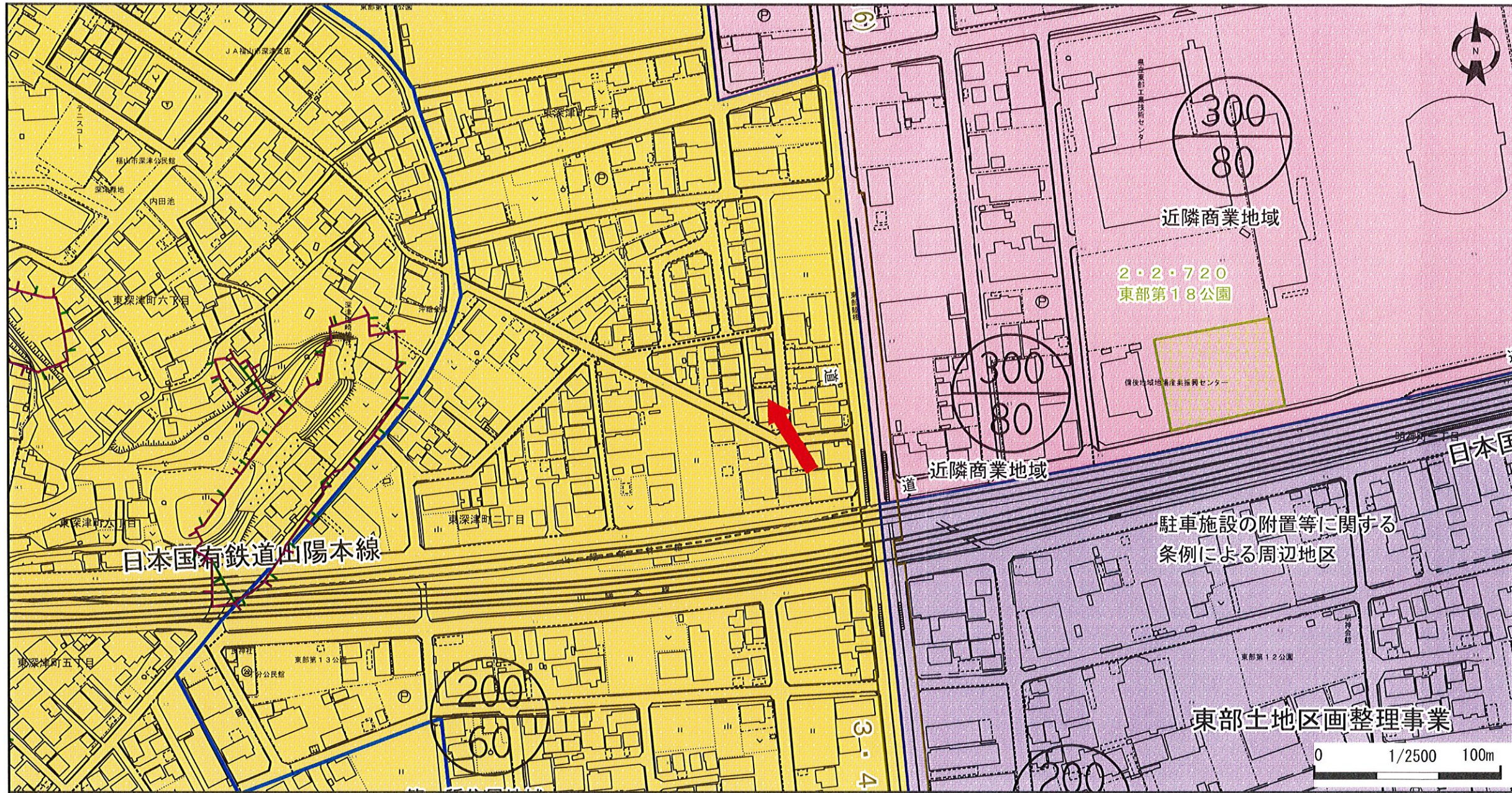
広島県福山市松永町4丁目16番45-1号

**TEL:084-939-5542**

**FAX:084-939-5543**



# 福山市都市計画図（参考図）



凡 例	
	行政区域界
	都市計画区域
	市街化区域
	建ぺい率・容積率 (下段) (上段)
	用途地域界
	容積界
	第一種低層住居専用地域
	第二種低層住居専用地域
	第一種中高層住居専用地域
	第二種中高層住居専用地域
	第一種住居地域
	第二種住居地域
	準住居地域
	田園住居地域
	近隣商業地域
	商業地域
	準工業地域
	工業地域
	工業専用地域
	特別用途地区
	高度利用地区
	防火地域
	準防火地域
	風致地区
	景観地区
	駐車施設の附置に関する 条例による周辺地区
	臨港地区
	伝統的建造物群保存地区
	都市計画道路
	駅前広場
	公園
	緑地
	墓園
	斎場
	下水管渠
	下水道
	処理場
	ポンプ場
	汚物処理場
	ごみ焼却場
	ごみ処理施設
	食肉センター
	病院
	都市高速鉄道
	白転車駐車場
	土地地区画整理事業
	市街地再開発事業
	都市再生緊急整備事業
	地区計画
	宅地造成工事規制区域
	立地適正化計画区域
	区域内
	居住誘導区域
	居住誘導区域内
	都市機能誘導区域
	都市機能誘導区域(中央)
	立地適正化
	居住誘導区域
	都市機能誘導区域

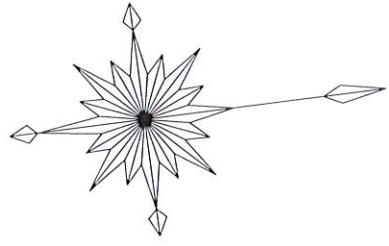
**(注 意)**

- ・規制内容の欄は、地図上矢印の先端部分の都市計画法及び同法に関する法規制内容を表示しています。
- ・表示に利用している地図は土地の境界を示すものではありません。
- ・本図の利用によって発生する直接又は間接の損失、損害及び障害等について、福山市は一切の責任を負いません。ご利用者自身の責任と判断で利用ください。
- ・本図はすべての都市計画の内容を表示しておりません。権利や義務の発生するもの、取引の資料とするものなど、重要な事項の確認には利用できません。

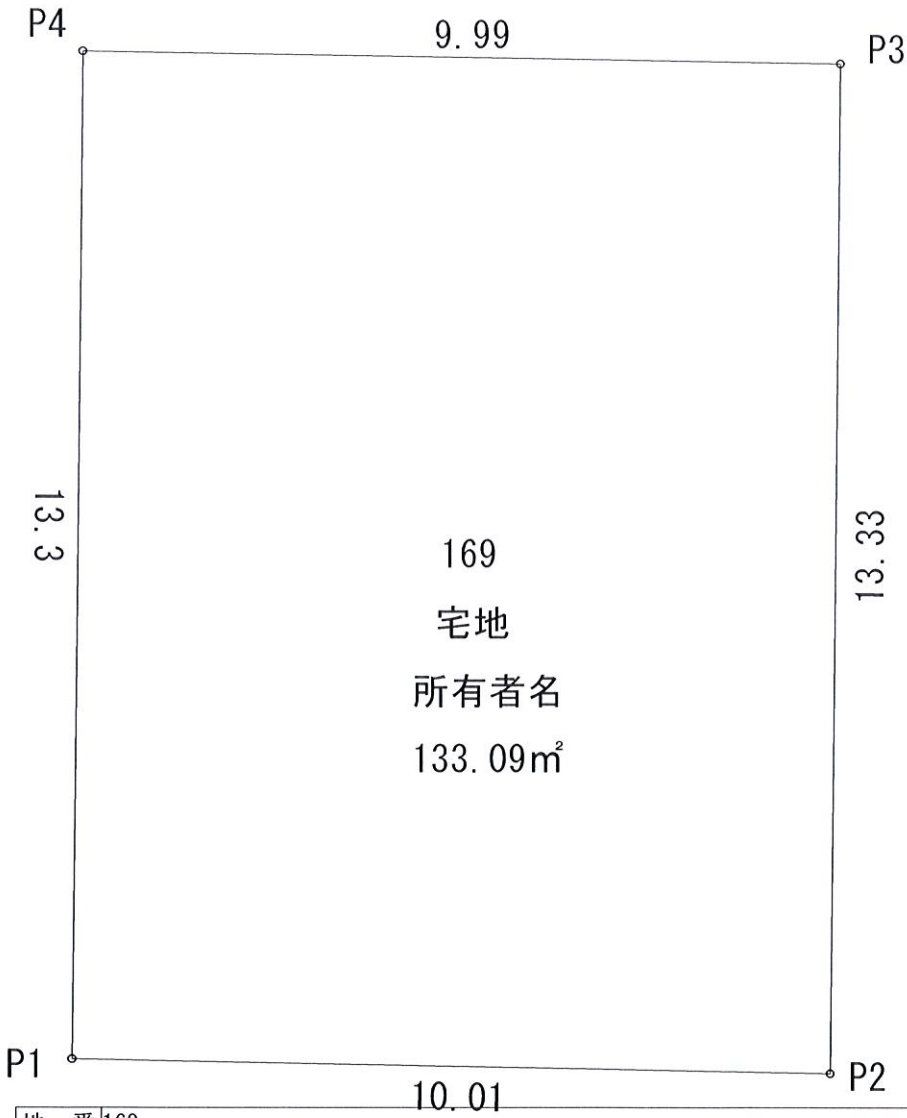
都市計画法及び関係する法規制内容

都市計画区域	備後圏都市計画区域	景観地区	—	その他都市施設	—
市街化区域・市街化調整区域	市街化区域	臨港地区	—	土地地区画整理事業	東部土地地区画整理事業(事業完了)
用途地域	第一種住居地域	伝統的建造物群保存地区	—	市街地再開発事業	—
建ぺい率	60%	都市計画道路	—	地区計画	—
容積率	200%	都市高速鉄道	—	駐車施設の附置等に関する周辺地区	—
絶対高さ制限	—	駅前広場	—	景観計画区域	景観計画区域
用途地域備考	—	自転車駐車場	—	都市再生緊急整備地域	—
特別用途地区	—	公園	—	宅地造成工事規制区域	—
高度利用地区	—	緑地	—	立地適正化計画区域	区域内
防火・準防火地域	22条区域	墓園	—	居住誘導区域	居住誘導区域内
風致地区	—	公共下水道(ポンプ場)	—	都市機能誘導区域	都市機能誘導区域(中央)
		流域下水道(ポンプ場)	—		

この参考図は、本市の都市計画を証明するものではありません。お調べの土地が用途地域等地域地区や都市施設等の境界付近にある場合は、都市計画課職員にお問い合わせください。

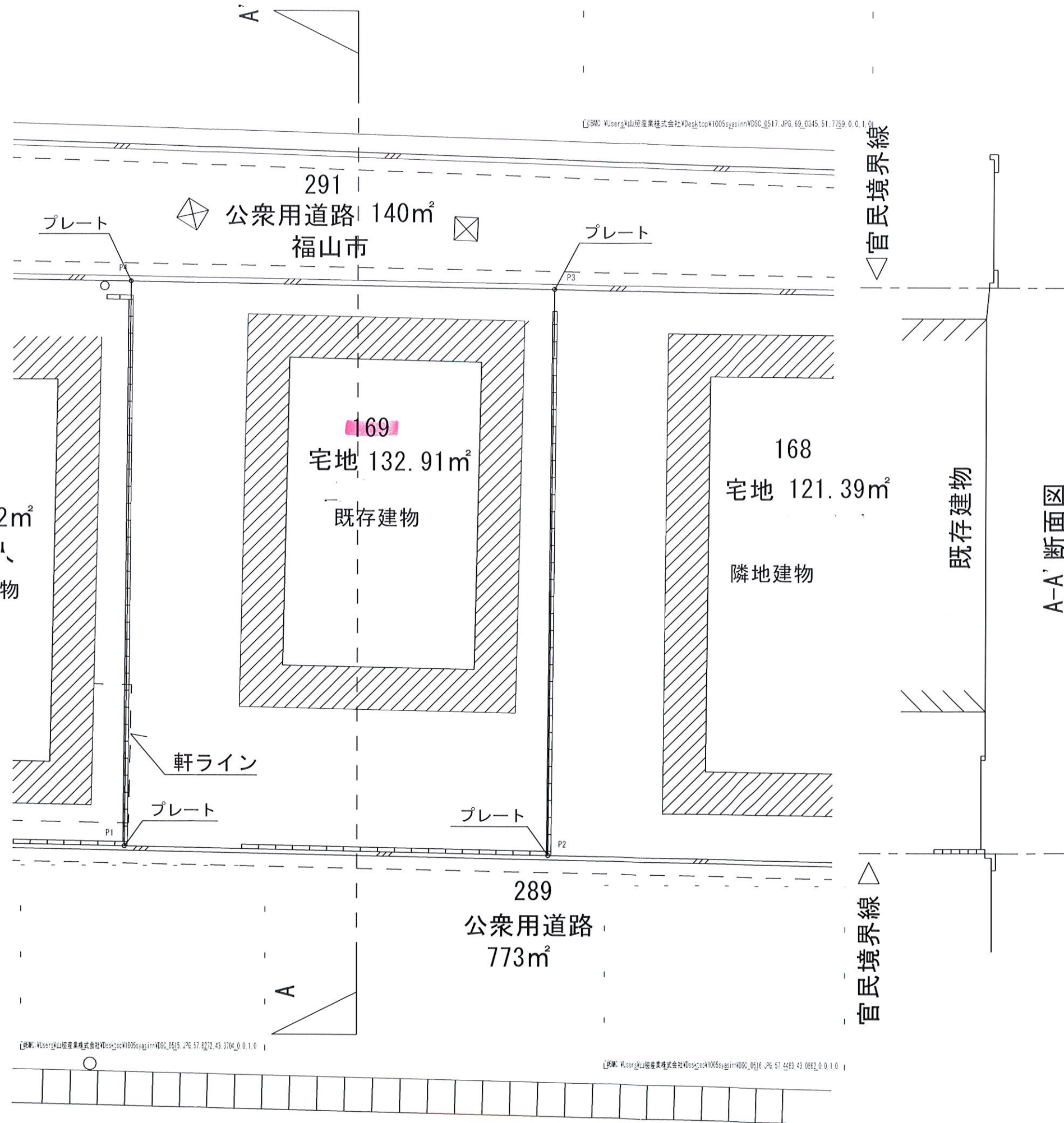


縮尺1/100



169  
宅地  
所有者名  
133.09m<sup>2</sup>

地番	169							
地目	宅地							
所有者	所有者名							
測点名	標識	永続性	設置	X座標	Y座標	①: X(n+1)-X(n-1)	① × Y	辺長
P4				118.058	98.460	-13.134	-1293.173640	9.990
P1				104.762	98.321	-13.488	-1326.153648	13.297
P2				104.570	108.326	13.134	1422.753684	10.007
P3				117.896	108.449	13.488	1462.760112	13.327
倍面積	266.186508							
面積	133.0932540							
地積	133.09m <sup>2</sup>							
坪数	40.26坪							



A-A' 断面図

官民境界線

官民境界線

既存建物

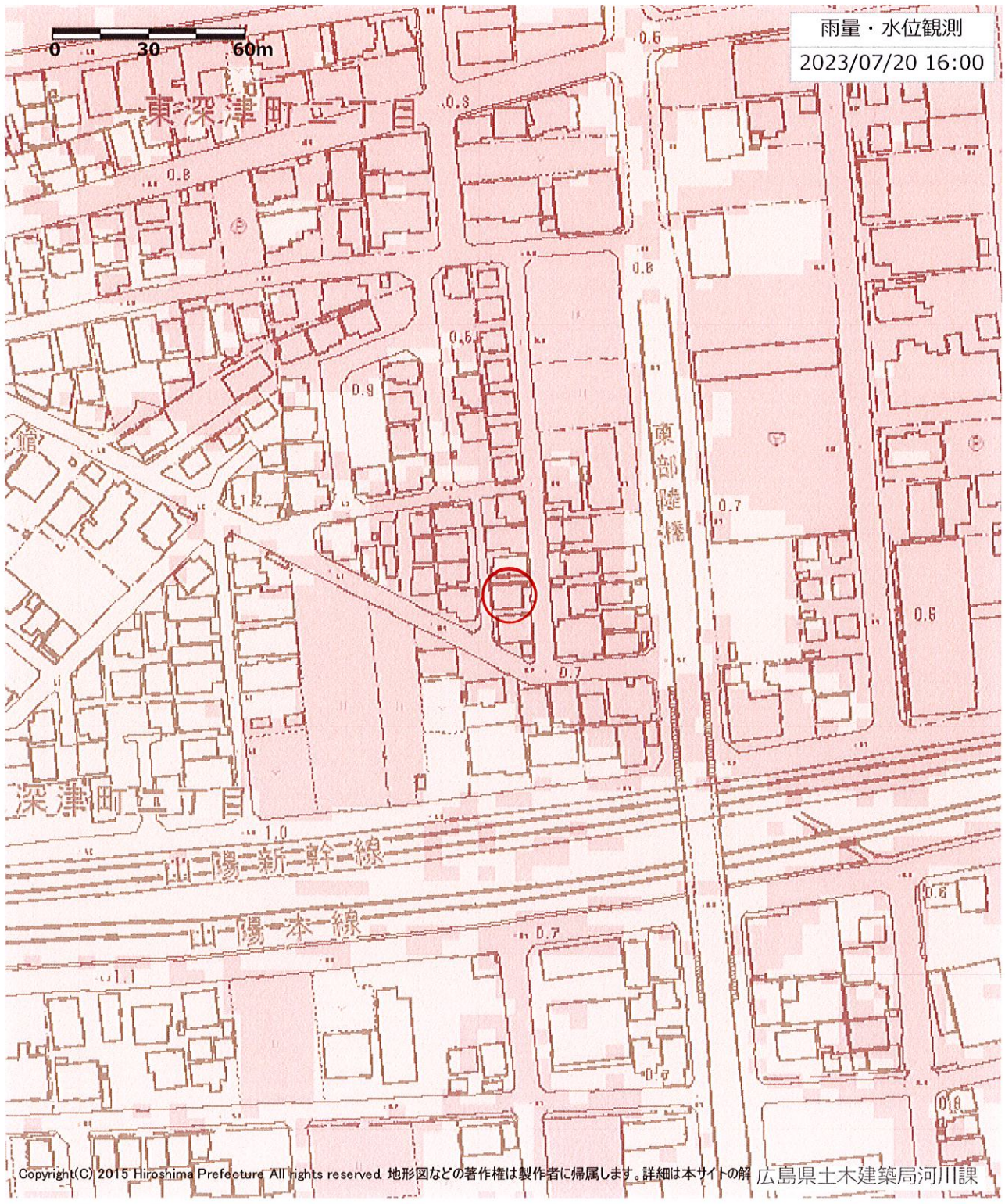
既存建物



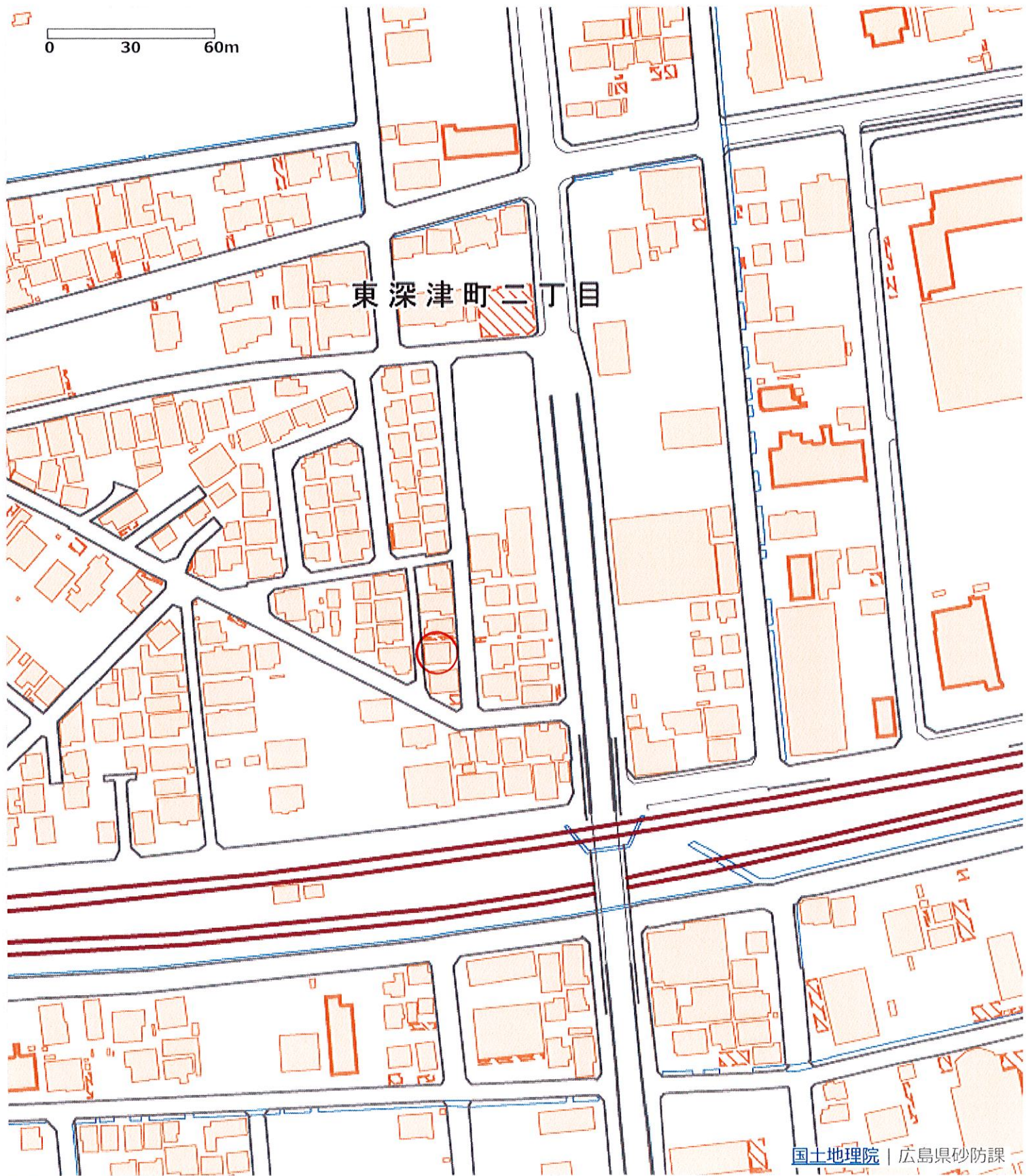
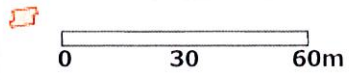
地番区域見出  
東深津町2丁目

請求部分	所在	福山市東深津町二丁目		地番	169番
出力縮	1/500	精度分	甲二	分類	地図(法第14条第1項)
作成年月日		座標系番号又は記号	III	種類	土地区画整理所在図
			備付年月日(原図)	昭和56年11月2日	補記事項

雨量・水位観測  
2023/07/20 16:00



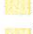
凡例	浸水想定 (想定最大)	水位観測局	河川監視カメラ情報	その他
	20.0-	▲ 氾濫危険水位	📷 河川監視カメラ	🚒 避難所
	10.0-20.0	▲ 避難判断水位		
	5.0-10.0	▲ 氾濫注意水位		
	3.0-5.0	▲ 水防団待機水位		
	1.0-3.0	▲ 水防団待機未満		
	0.5-1.0	▲ 欠測		
	0.3-0.5	▲ 閉局・メンテナンス		
	0.0-0.3 (m)	▲ 上昇 (変化なし)		
		▼ 下降中		



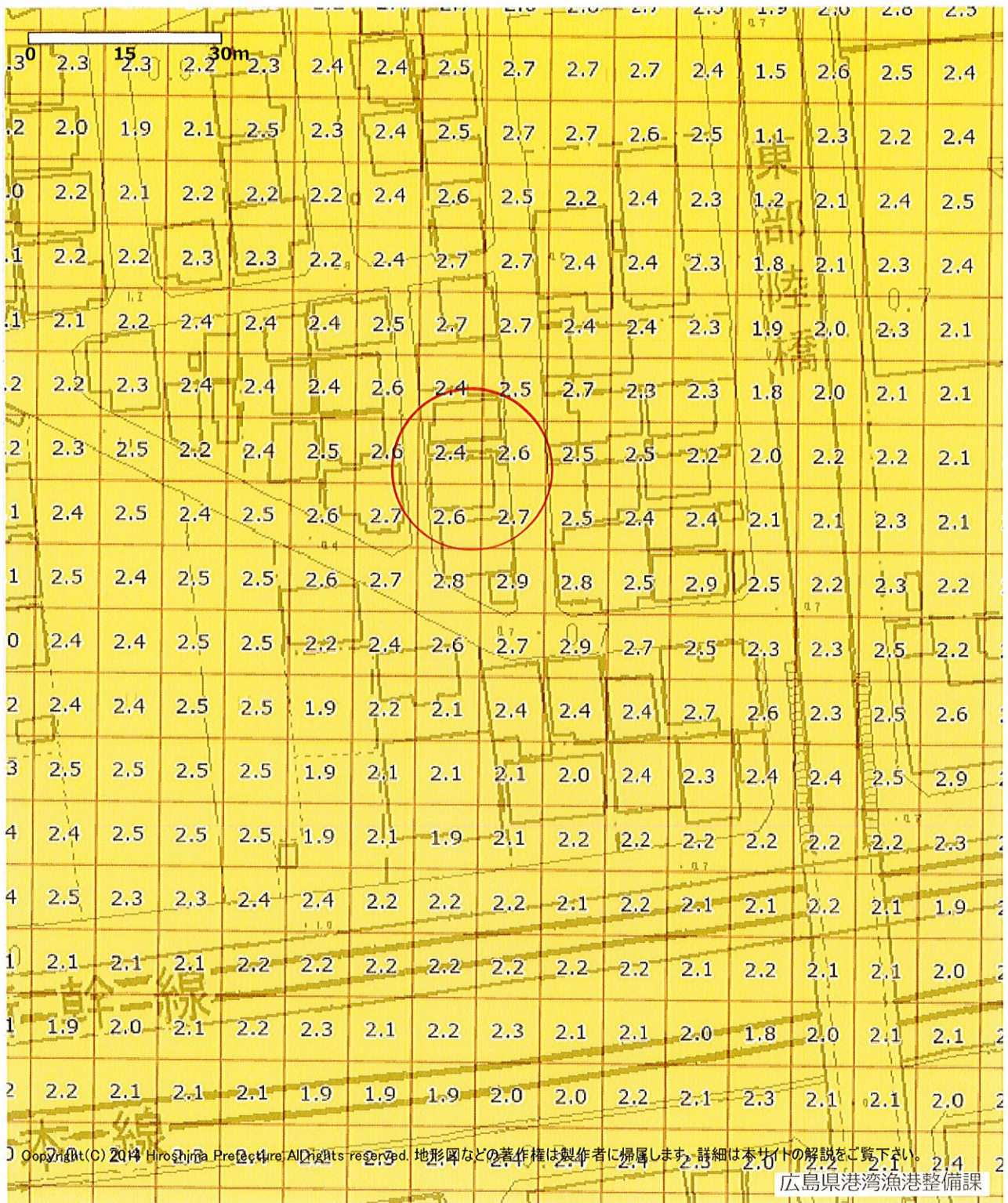
東深津町二丁目

凡例	土石流	急傾斜地	地すべり	その他
[指定済]	特別警戒区域	特別警戒区域	特別警戒区域	避難所
[指定前]	警戒区域	警戒区域	警戒区域	
[指定前]	特別警戒区域	特別警戒区域	特別警戒区域	
[指定前]	警戒区域	警戒区域	警戒区域	



- |   |              |   |
|---|--------------|---|
| 凡例  | 高潮浸水想定       |  海岸カメラ |
|  | 30cm未満       |  避難所   |
|  | 30cm以上50cm未満 |   |
|  | 50cm以上1m未満   |   |
|  | 1m以上3m未満     |   |
|  | 3m以上5m未満     |   |
|  | 5m以上10m未満    |   |
|  | 10m以上20m未満   |   |
|  | 20m以上        |   |





- |    |                     |       |
|----|---------------------|-------|
| 凡例 | 津波災害警戒区域            | 海岸カメラ |
|    | 津波災害警戒区域<br>基準水位(m) | 避難所   |