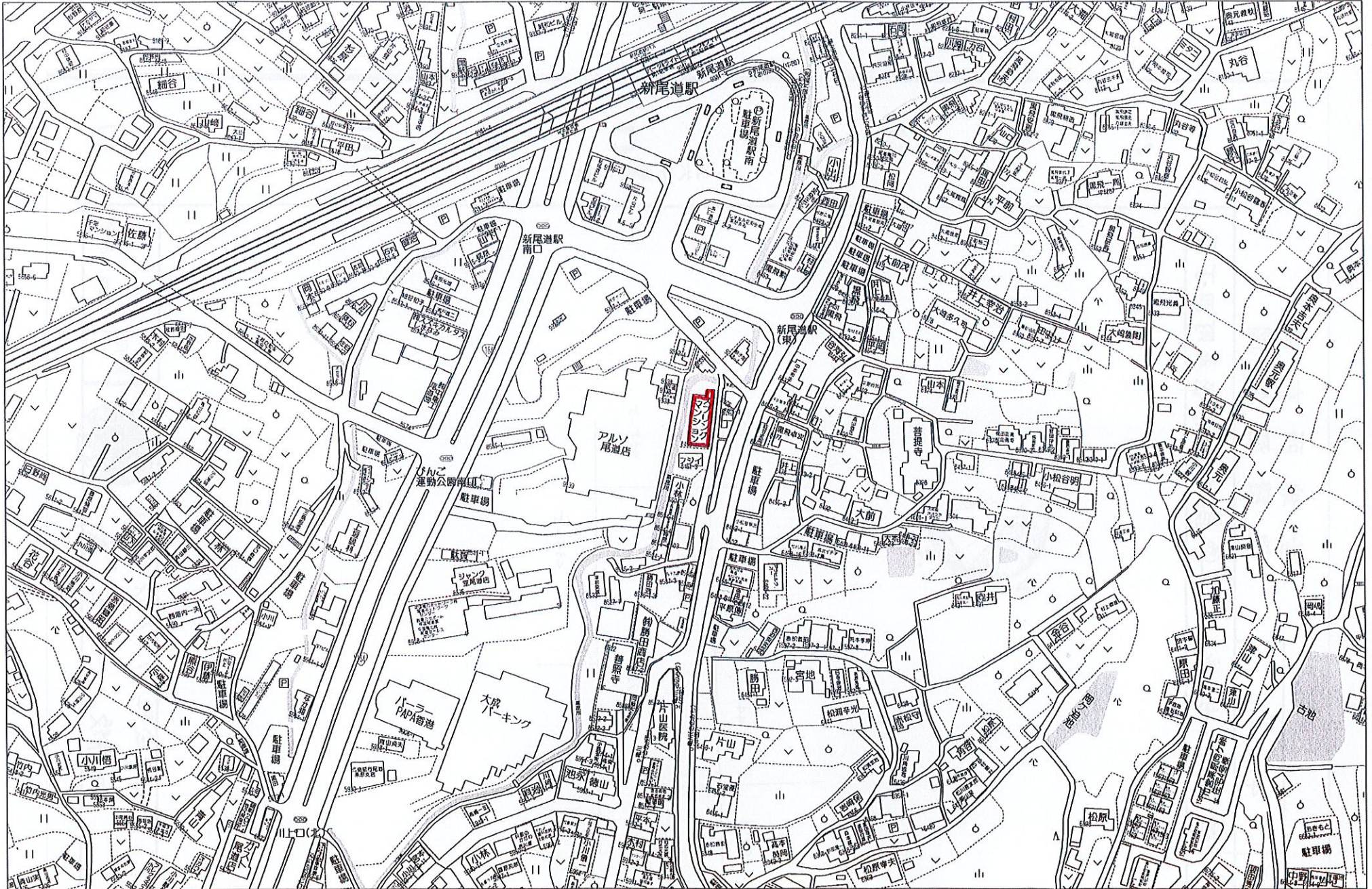
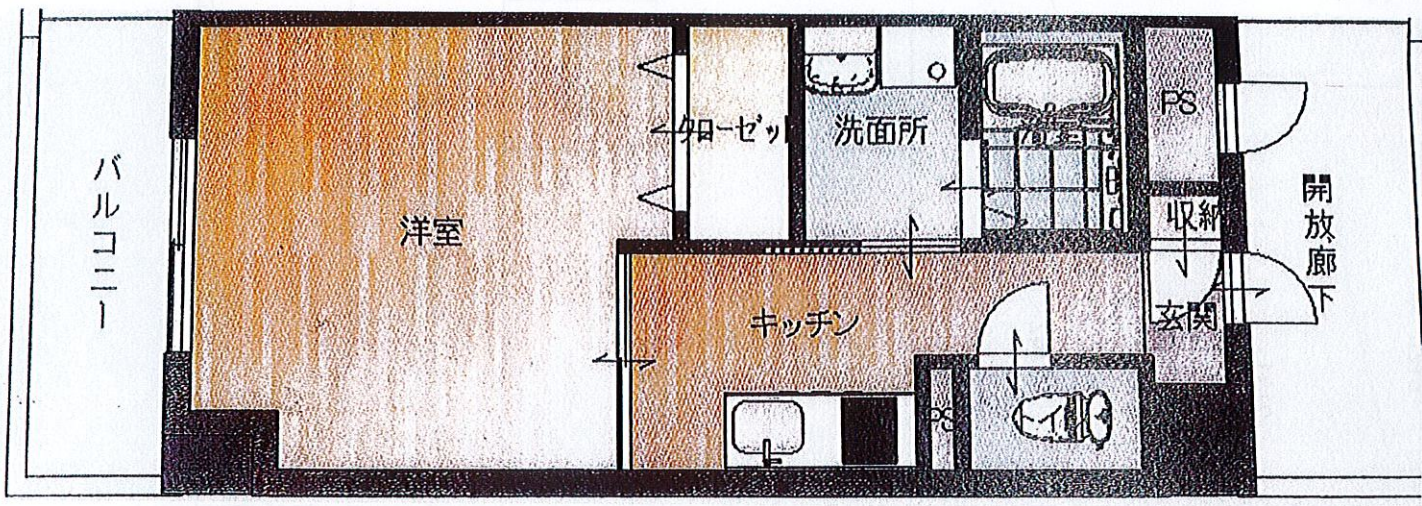


物件番号	社内番号		
居住用	● 貸マンション ② 貸アパート ③ 貸家		
事業用	① 店舗 ② 事務所 ③ 店舗事務所 ④ 倉庫 ⑤ 駐車場 ⑥ 工場		
所在地	区 尾道市 栗原町 8458番地1 郡 村		
交通	JR山陽新幹線 新尾道駅より徒歩 2分 バス乗車 分 バス停より徒歩 分		
賃料	4.8 万円	敷金	9.6 万円
共益費	2,000 円	礼金	4.8 万円
駐車場	3,000 円	水道料金	1,500 円
建物面積	29.23 m ²		8.84 坪
間取り	(1) ① ワンルーム ② K ● DK ④ LK ⑤ LDK ⑥ SK ⑦ SDK ⑧ SLK ⑨ LDK		
築年月	2006 年 9 月 規模 (4) 階建て		
構造	① 木造 ② ブロック造 ③ 鉄骨造 ④ 軽量鉄骨 ⑤ 重量鉄骨 ● RC ⑦ SRC ⑧ PC ⑨ その他 ()		
条件等			
入居予定日	● 即時 ② 指定有 月 日		
駐車場	① 無し ● 有 (24) 台 料金 3000 円 敷金 0 円		
設	● 水洗 ● 浄化槽 ③ 汲取り ④ 都市ガス ● プロパンガス		
備	● 冷房 ⑦ 暖房 ● ガス給湯 ⑨ 電気温水器 ⑩ 湯沸器 ⑪ エレベーター ● オートロック ● トイレ別 ● ユニットバス ⑮ ベランダ ● バルコニー ⑰ CATV ● 衛星放送		
報酬額	① 分かれ ② その他 ③ 相談		
取引態様	① 貸主 ② 代理 ③ 媒介		担当者
所在地	会員番号	免許番号	電話番号
商号			FAX



80m

1:2000





















品名: 温水洗浄便座

型番:

仕様:

色:

材質:

寸法:

重量:

備考:

その他:

写真:

説明書:

保証書:

取付書:



KITCHEN UNIT (CU)	
Model	CU-100
Material	Stainless Steel
Dimensions (W x D x H)	600 x 600 x 850 mm
Weight	150 kg
Installation	Wall Mount
Warranty	2 Years





