

地番	148番1 148番2
土地の所在	福山市西桜町一丁目

地積測量図

世界測地系

座標求積表

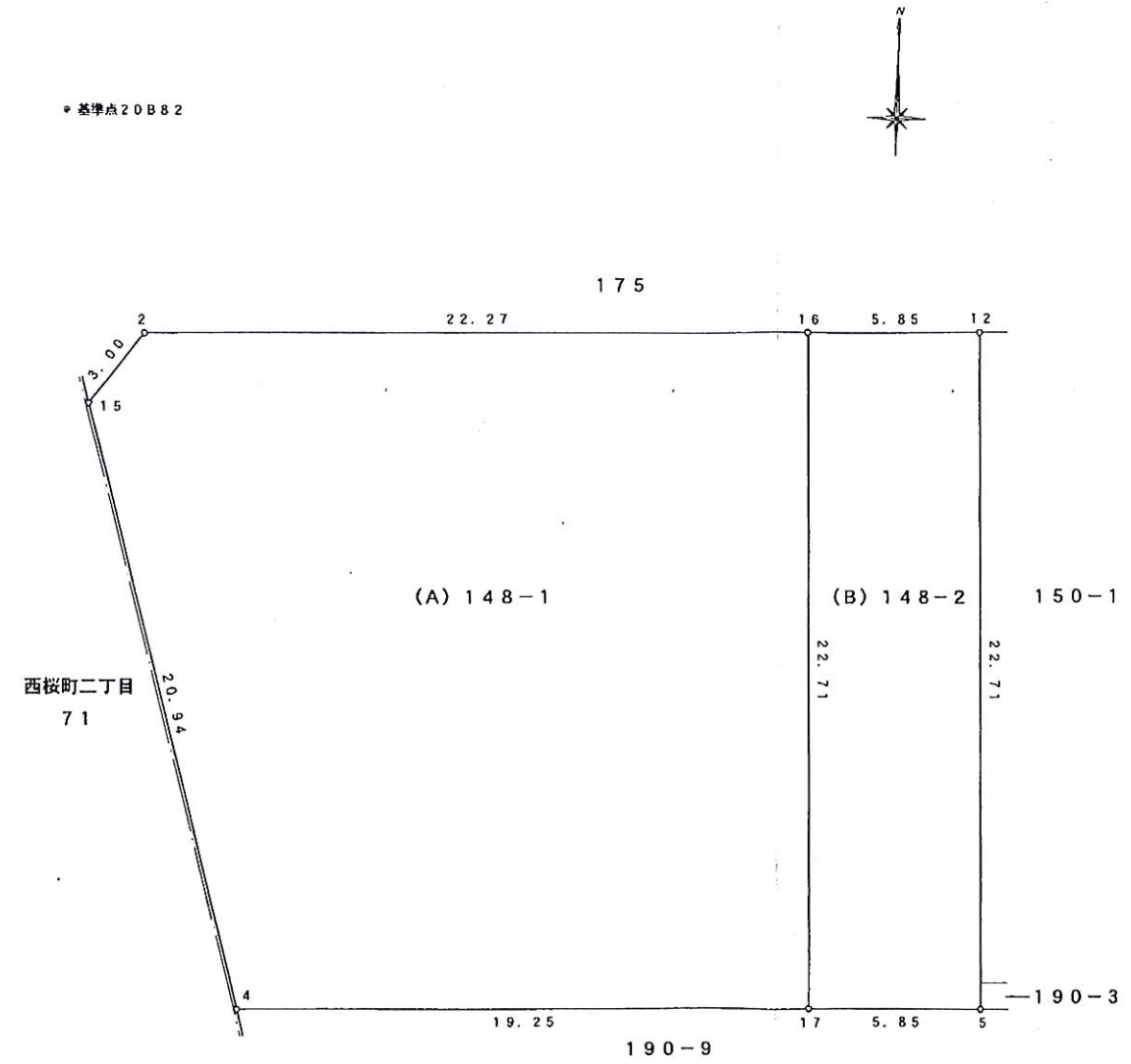
地番 (A) 148-1		X	Y	$X_{n+1}-X_{n-1}$	$Y_n(X_{n+1}-X_{n-1})$
点名	標識				
2	既設 金属板	-167517.102	109233.014	-3.066	-334908.420924
15	新設 金属板	-167519.509	109231.227	-22.613	-2470045.736151
4	既設 金属板	-167539.715	109236.714	-19.632	-2144535.169248
17	新設 金属板	-167539.141	109255.954	23.272	2542604.561488
16	新設 金属板	-167516.443	109255.278	22.039	2407877.071842
				倍面積	992.307007
				面積	496.1535035
				地積	496.15 m ²

地番 (B) 148-2		X	Y	$X_{n+1}-X_{n-1}$	$Y_n(X_{n+1}-X_{n-1})$
点名	標識				
16	新設 金属板	-167516.443	109255.278	-22.870	-2498668.207860
17	新設 金属板	-167539.141	109255.954	-22.524	-2460881.107896
5	既設 金属板	-167538.967	109261.801	22.870	2498817.388870
12	新設 金属板	-167516.271	109261.125	22.524	2460997.579500
				倍面積	265.652614
				面積	132.8263070
				地積	132.82 m ²

合計 628.9798105

【都市再生街区基準点】座標リスト		
点名	X	Y
20B82	-167509.652	109230.221
2A159	-167516.499	109098.793

測量年月日	平成28年2月4日
座標系	III系



作製者 広島県福山市東町三丁目8番9号
土地家屋調査士法人いしい
社員 石井康之
(平成28年2月24日作製)

申請人 株式会社 田畑技建工業
代表取締役 田畑智信

縮尺 1/250

福山市道路台帳図



出力年月日：2021年10月05日



1:1000

この図面は、道路の管理用に調整したもので、道路と私有地、私有地と私有地との境界を証明するものではありません。

福山市

売買土地

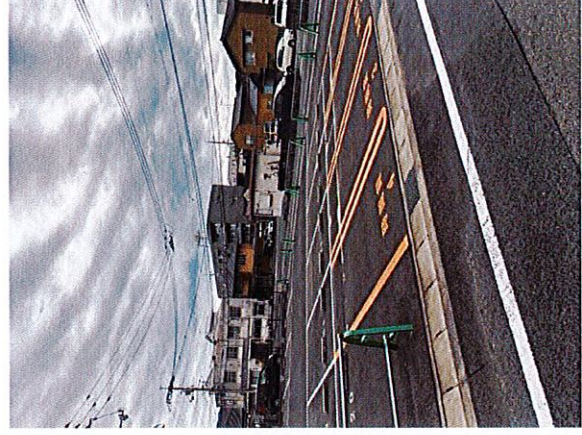
7500 万円
(税込)

JR山陽本線 福山
歩14分

広島県福山市西桜町1

所在地

土地面積	496.15m ² (登記)
地目	宅地
道路	
権利	所有権
都市計画/用途地域	2種住居
建ぺい率/容積率	60%・200%
その他制限	
建築条件	なし
設備	
現況	更地
引渡	2024年4月上旬予定
備考	西桜町1丁目/分譲中/私道負担:無/総区画数:1区画/販売区画数:1区画/土地100坪以上/土地50坪以上/スーパ-徒歩10分以内/市街地が近い/南側道路面す/総合病院 徒歩10分以内/前道6m以上/角地/整形地/前面積無/平坦地



区画図 現地(2023年9月)撮影 土地価格7500万円、土地面積496.15m²

業務スーパーエプリー福山本店まで 796m
セブンイレブン福山西町1丁目店まで 470m

福山市立西小学校まで449m

《 周辺の環境 》



現地土地写真 現地(2023年9月)撮影



その他地図

物件コード 73320707

情報公開日 2023年9月25日 図面と状況が異なる場合は現状を優先させていただきます

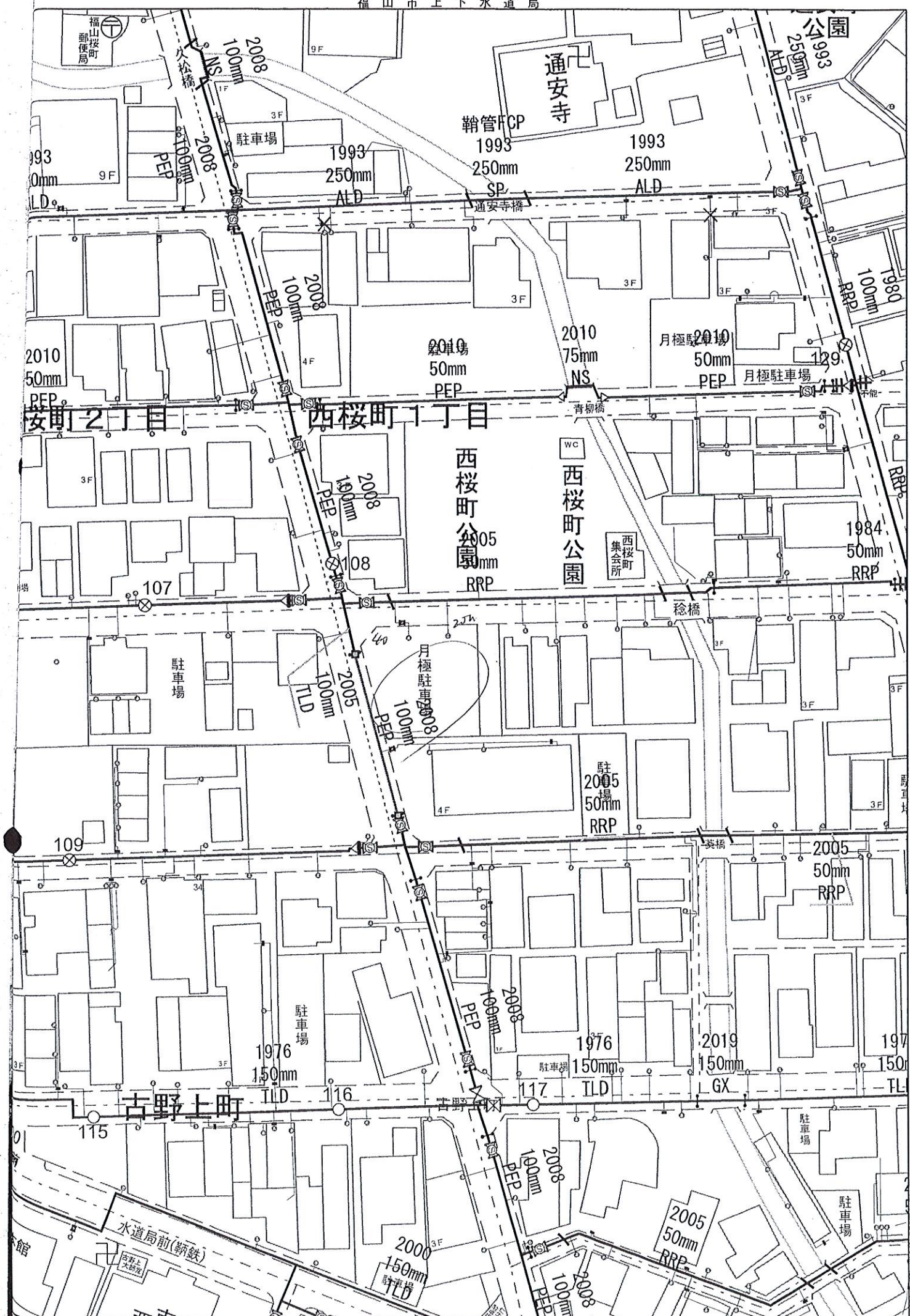
山脇産業(株)

TEL 084-939-5542
FAX 084-939-5543

広島県福山市松永町4-16-45-1

広島県知事(2)第010254号

取引態様	媒介
報酬形態	未選択
手数料	



福山市公共下水道施設平面図

この図面を参考に、必ず現地確認をしてください。



この図面は、下水道施設の管理用に作成したもので、道路と私有地、私有地と私有地の境界を証明するものではありません。

福山市上下水道局工務部