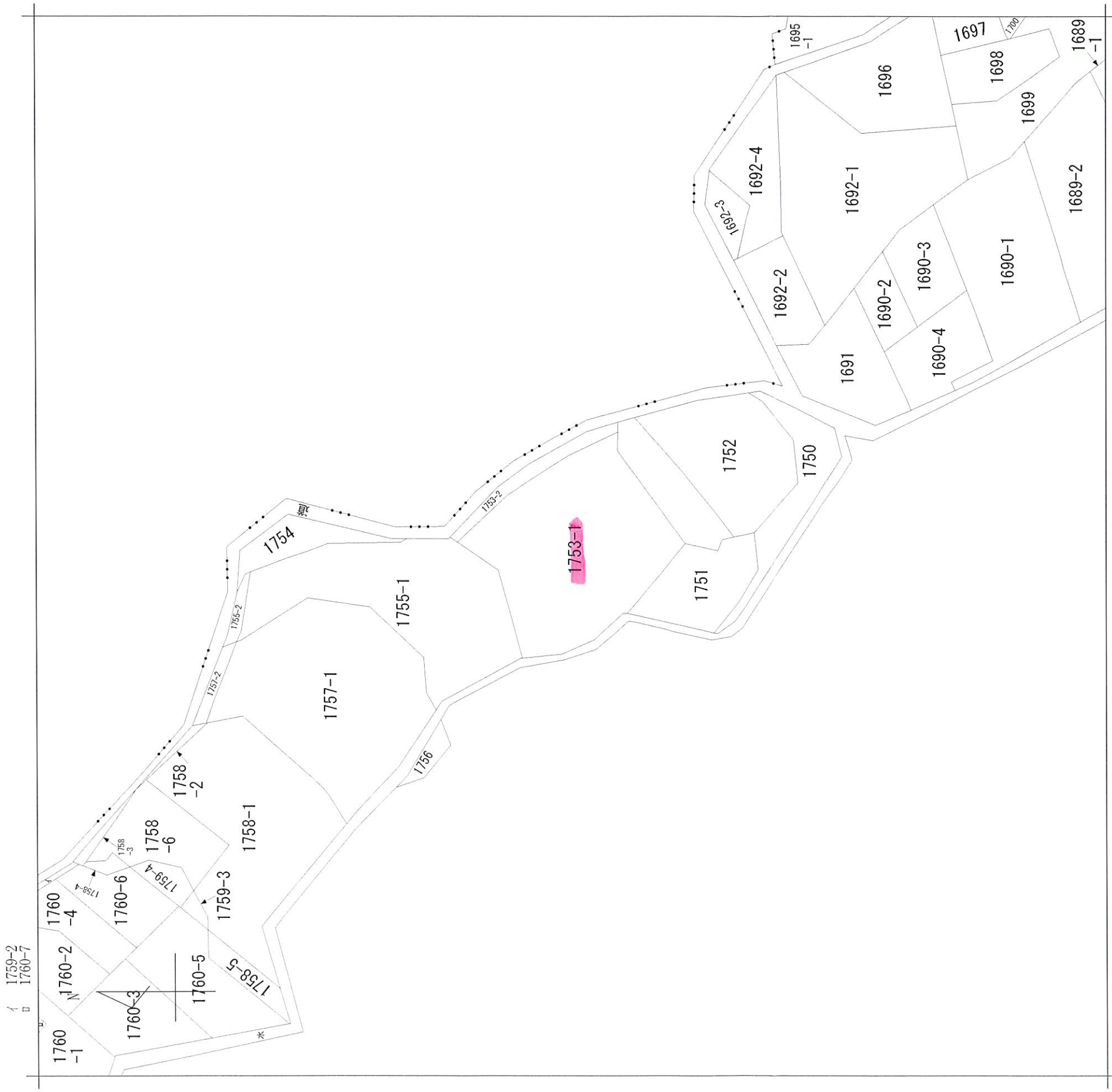


60m

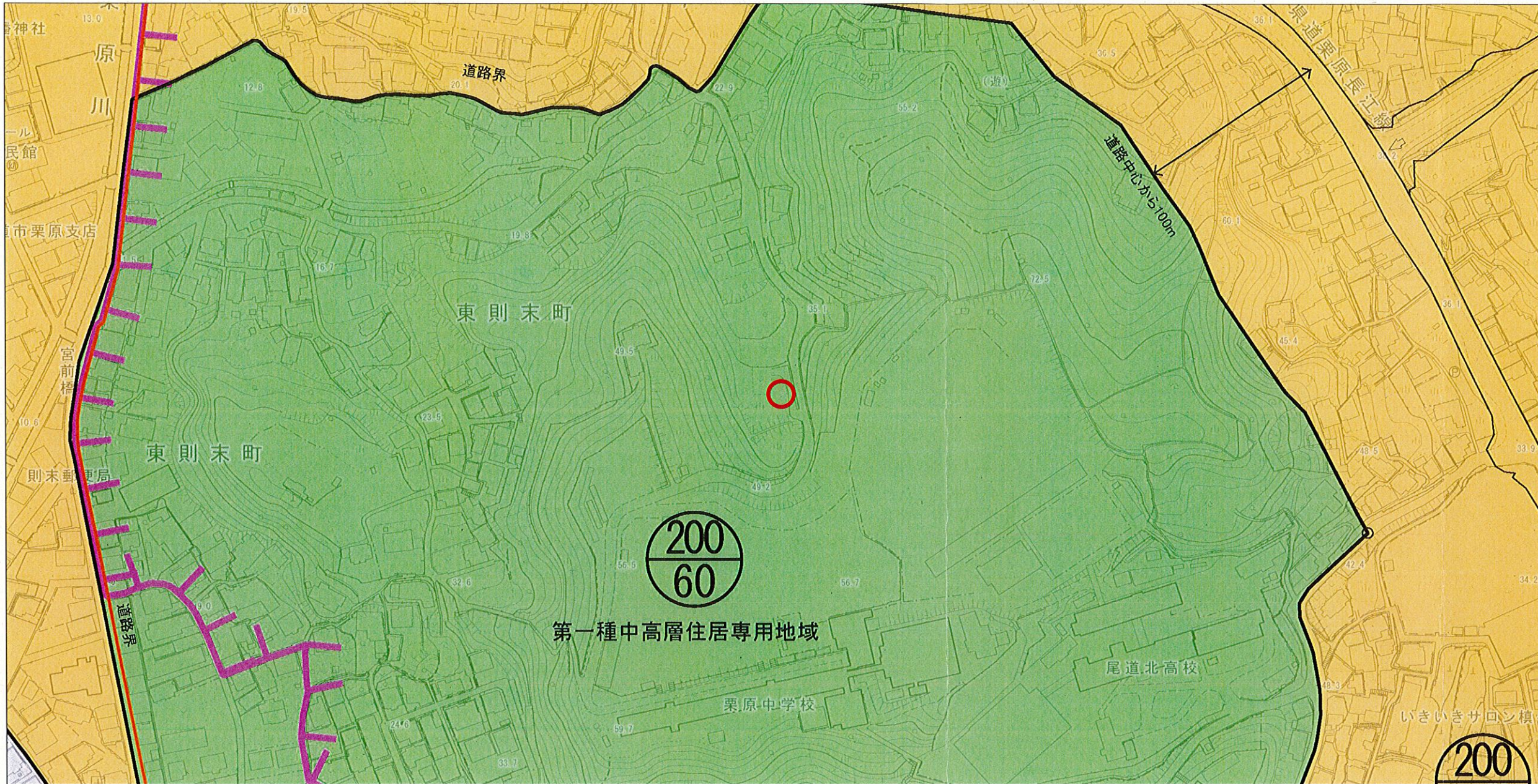
1:1150



請求部分	所在	尾道市東則末町		地番	1753番1	
出力縮	縮尺不明	精度分	座標系 番号又は 記号	分類	地図に準ずる図面	
					種類	旧土地台帳附属地図
作成年月日	昭和41年2月		備付年月日 (原図)	記補事項		

尾道市都市計画図(参考図)

1/2500



凡 例		
	行政区域界	
	都市計画区域	
	市街化区域	
用		第一種低層住居専用地域
		第二種低層住居専用地域
		第一種中高層住居専用地域
		第二種中高層住居専用地域
途		第一種住居地域
		第二種住居地域
		準住居地域
		近隣商業地域
地		商業地域
		準工業地域
		工業地域
		工業専用地域
域		建ぺい率・容積率 (下段) (上段)
		高度利用地区
		景観地区
		準防火地域
地		臨港地区
		都市計画道路
都		駐車場
		公園
市		緑地
		墓園
施		公共下水道
		下水道処理場
		下水道ポンプ場
		汚物処理場
設		ごみ焼却場
		ごみ処理場
市		火葬場
		土地区画整理事業
街		市街地再開発事業
		地区計画
参		景観計画区域
		景観計画区域(重点地区)
		屋外広告物条例
		屋外広告物条例(景観地区)
考		宅地造成工事規制区域
		建築基準法22条区域
		建築協定地区

- (注 意)
- ・規制内容の欄は、地図中心の赤丸位置の都市計画法及び同法に関する法規制内容を表示しています。
 - ・表示に利用している地図は土地の境界を示すものではありません。
 - ・本図の利用によって発生する直接又は間接の損失、損害及び障害等について、尾道市は一切責任を負いません。ご利用者自身の責任と判断で利用ください。
 - ・本図はすべての都市計画の内容を表示しておりません。権利や義務の発生するもの、取引の資料とするものなど、重要な事項の確認には利用できません。

都市計画法及び関係する法規制内容					
	地図中心の赤丸位置		地図中心の赤丸位置		地図中心の赤丸位置
都市計画区域	備後圏都市計画区域	準防火地域	—	ごみ焼却場	—
区域区分	市街化区域	臨港地区	—	ごみ処理場	—
用途地域	第一種中高層住居専用地域	都市計画道路	—	火葬場	—
建ぺい率	60%	[整備・未整備]	—	土地区画整理事業	—
容積率	200%	駐車場	—	市街地再開発事業	—
絶対高さ制限	0m	公園	—	地区計画	—
高度利用地区	—	緑地	—	景観計画区域	その他区域
景観地区	—	墓園	—	屋外広告物条例	その他区域
[地区区分]	—	公共下水道	—	宅地造成工事規制区域	宅地造成工事規制区域
[高さ制限]	—	下水道処理場	—	建築基準法22条区域	22条区域
[ゾーン区分]	—	汚物処理場	—	建築協定地区	—

この参考図は、本市の都市計画を証明するものではありません。お調べの土地が用途地域等地域地区や都市施設等の境界付近にある場合は、まちづくり推進課員にお問い合わせください。

売地

新尾道駅

現況渡し

土地面積
公簿 614.00㎡

現況
更地

引渡可能時期
相談

チェックポイント！

プロパンガス,電気,上水道,浄化槽

売地

住宅用地

新尾道

公簿 614.00㎡

350万円

私道面積
(共有持分)

坪単価

@1.89万円

物件種目

種類

用途

用途

用途

用途

用途

用途

用途

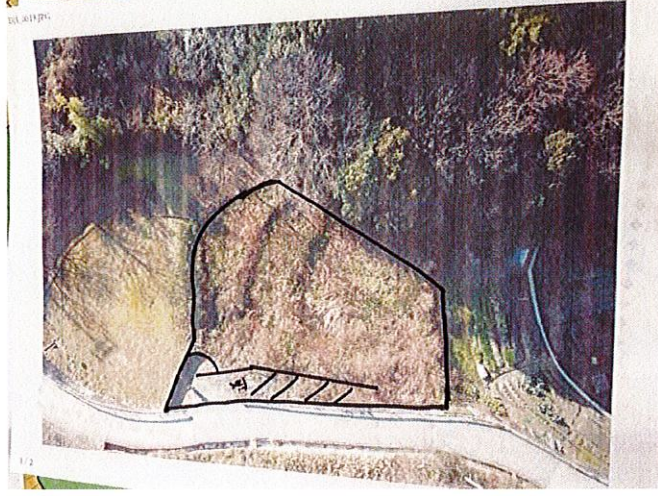
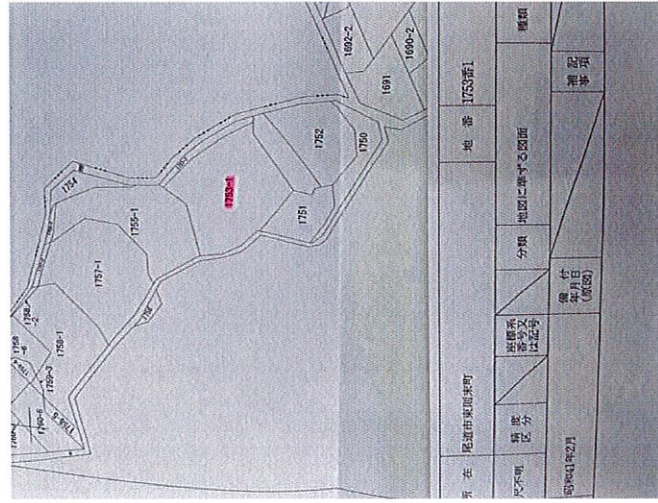
用途

用途

用途

用途

用途



物件所在地	広島県尾道市東則未町		
交通	J R山陽新幹線 新尾道 徒歩18分		
土地権利	所有権	地目	田
都市計画	市街化区域	用途地域	1種中高
建ぺい率	60%	容積率	200%
他の法令 上の制限	なし		
地勢	低地		
建築条件	なし		
現況	更地		
引渡可能 時期	相談 / 現況渡し		
登記簿 番号	東4.2m 後面25.0m		
接道状況 (側道・開口)	プロパンガス,電気,上水道,浄化槽		
設備			
備考	水々が流っているため確認しづらいですが、道路から該当地へは私道があります。		

この図面は物件情報の一部を抜粋して掲載しております。(現況優先)
入居日・引渡日変更や付帯条件、別途料金等が発生する場合がありますのでご確認ください。

at home

infosheet 物件番号 69780275010

広島県知事免許 (2) 第10254号 〒729-0104 広島県福山市松永町4丁目16番45-1号

山脇産業株式会社

TEL: 084-939-5542 FAX: 084-939-5543 定休日: 水曜日・日曜日・祝日

■取引態様: 一般媒介



2022/12/08 16:04 現在の情報です。

表題部 (土地の表示)	調査	平成10年10月7日	不動産番号	2403000307396
地図番号	空白	境界特定	空白	
所在	尾道市東則末町			
①地番	②地目	③地積	町互換番号	空白
1753番	田	6.26	空白	
1753番1	空白	614	①③1753番1、1753番2に分筆 [昭和43年2月14日]	
空白	空白	空白	昭和三十九年法律第三十七号附則第二條第二項の規定により移記	平成10年10月7日

権利部 (甲区) (所有権に関する事項)			
順位番号	登記の目的	受付年月日・受付番号	権利者その他の事項
1	所有権移転	昭和51年11月13日 第15442号	原因 昭和51年5月14日相続 所有者 尾道市西則末町5番17号 竹國 勝夫 順位1番の登記を移記
2	所有権移転	平成9年12月24日 第15876号	原因 平成8年9月21日相続 所有者 福山市久松台二丁目19番5号 村上 サコ 順位2番の登記を移記
空白	空白	空白	昭和三十九年法律第三十七号附則第二條第二項の規定により移記
空白	空白	空白	平成10年10月7日

* 下線のあるものは抹消事項であることを示す。