

## 尾道市美ノ郷町三成14区画

| 区画番号 | 面積 (㎡) | 坪数    | 価格(万円) | 坪単価 (万円) |
|------|--------|-------|--------|----------|
| ①    | ☆御予約中☆ |       |        |          |
| ②    | ☆御予約中☆ |       |        |          |
| ③    | ☆御予約中☆ |       |        |          |
| ④    | ☆御予約中☆ |       |        |          |
| ⑤    | 167.3  | 50.61 | 1,030  | 20.35    |
| ⑥    | 173.84 | 52.59 | 950    | 18.07    |
| ⑦    | 175.45 | 53.07 | 1,000  | 18.84    |
| ⑧    | ☆御予約中☆ |       |        |          |
| ⑨    | ☆御予約中☆ |       |        |          |
| ⑩    | ☆御予約中☆ |       |        |          |
| ⑪    | ☆御予約中☆ |       |        |          |
| ⑫    | ☆御予約中☆ |       |        |          |
| ⑬    | ☆御予約中☆ |       |        |          |
| ⑭    | ☆御予約中☆ |       |        |          |

※売買代金とは別途給排水工事負担金が必要です。(1区画あたり¥220,000)



◆土地活用と建設で社会に貢献する。

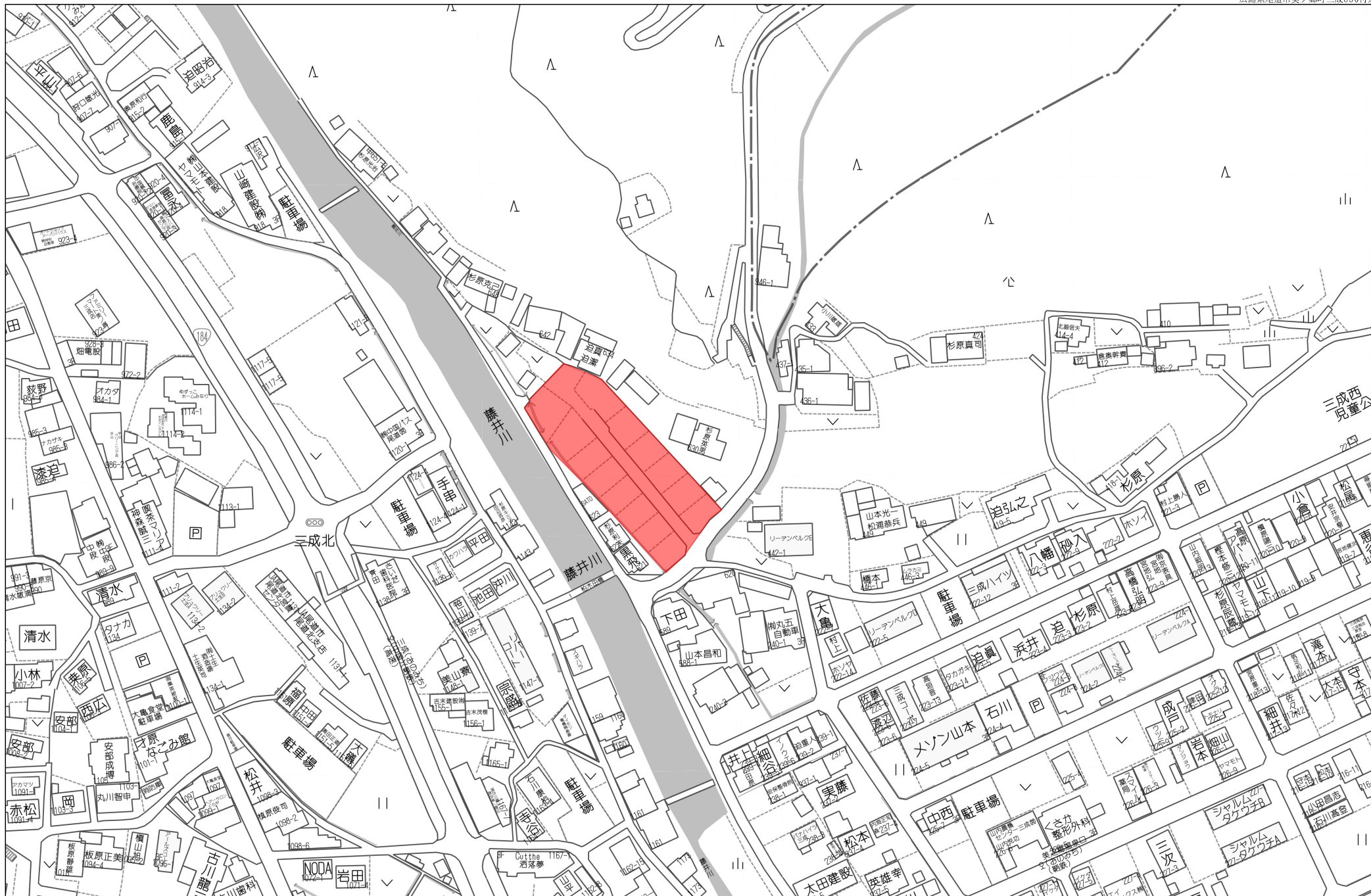
総合建設業

**山脇産業株式会社**

広島県福山市松永町 4-16-45-1☎

TEL : 084-939-5542☎

FAX : 084-939-5543☎

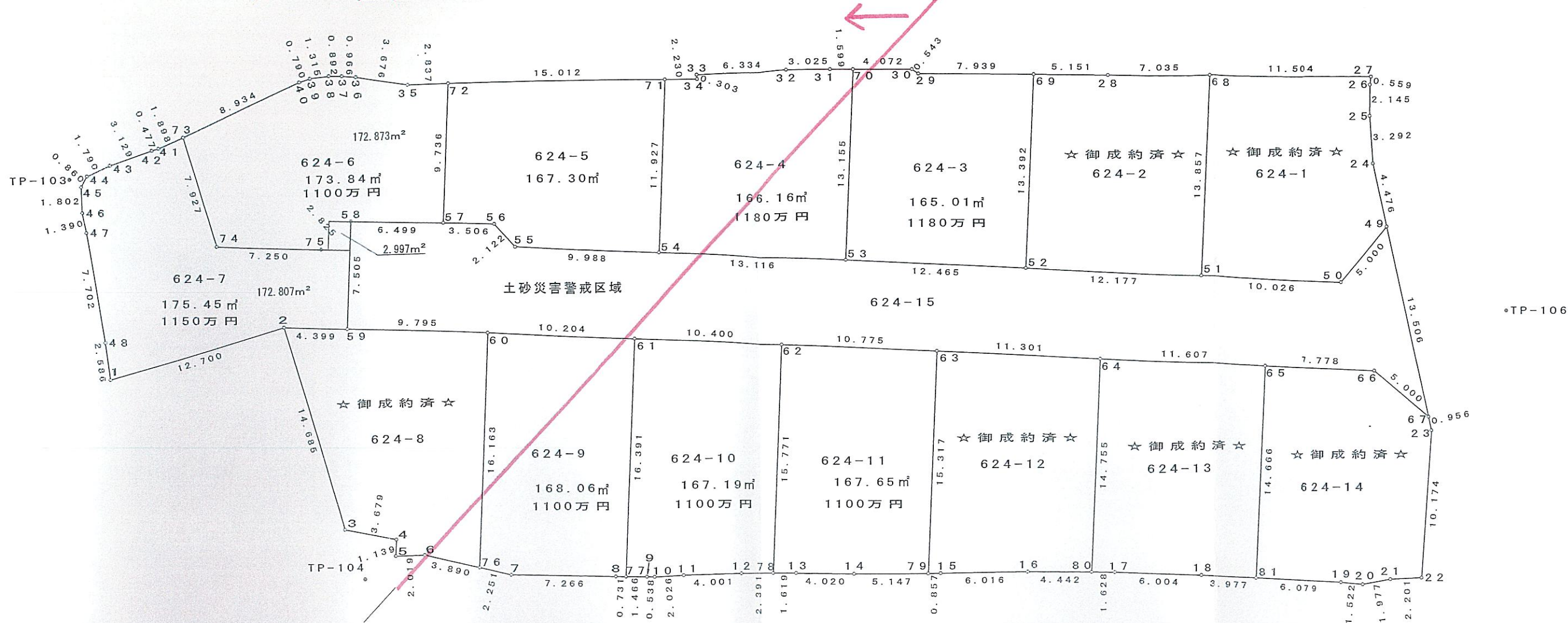








※この図面は参考図です。実際の区域境と異なる場合があります。



| 地番 (C) 624-3 |          |         |         |                     |                           |
|--------------|----------|---------|---------|---------------------|---------------------------|
| 点名           | 標識       | X       | Y       | $X_{n+1} - X_{n-1}$ | $Y_n (X_{n+1} - X_{n-1})$ |
| 70           | (新設) 金属標 | 525.814 | 333.623 | -4.247              | -1416.896881              |
| 53           | (新設) 金属標 | 518.334 | 322.802 | -17.732             | -5723.925064              |
| 52           | (新設) 金属標 | 508.082 | 329.893 | -2.637              | -869.927841               |
| 69           | (新設) 金属標 | 515.697 | 340.909 | 13.957              | 4758.066913               |
| 29           | (新設) 金属標 | 522.039 | 336.133 | 6.884               | 2313.939572               |
| 30           | (新設) 金属標 | 522.581 | 336.099 | 3.775               | 1268.773725               |
|              |          |         |         | 倍面積                 | 330.030424                |
|              |          |         |         | 面積                  | 165.0152120               |
|              |          |         |         | 地積                  | 165.01 m <sup>2</sup>     |

| 地番 (F) 624-6 |              |         |         |                     |                           |
|--------------|--------------|---------|---------|---------------------|---------------------------|
| 点名           | 標識           | X       | Y       | $X_{n+1} - X_{n-1}$ | $Y_n (X_{n+1} - X_{n-1})$ |
| 73           | (新設) 金属標     | 560.500 | 302.133 | -2.136              | -645.356088               |
| 74           | (新設) プラスチック杭 | 554.114 | 297.436 | -12.350             | -3673.334600              |
| 75           | (新設) プラスチック杭 | 548.150 | 301.558 | -6.468              | -1950.477144              |
| 58           | (新設) 金属標     | 547.646 | 304.338 | -5.849              | -1780.072962              |
| 57           | (新設) 金属標     | 542.301 | 308.035 | 0.191               | 58.834685                 |
| 72           | (新設) 金属標     | 547.837 | 316.044 | 7.791               | 2462.298804               |
| 35           | (新設) 金属標     | 550.092 | 314.323 | 5.520               | 1735.062960               |
| 36           | (新設) 金属標     | 553.357 | 312.633 | 4.080               | 1275.542640               |
| 37           | (新設) 金属標     | 554.172 | 312.115 | 1.526               | 476.287490                |
| 38           | (新設) 金属標     | 554.883 | 311.577 | 1.646               | 512.855742                |
| 39           | (新設) 金属標     | 555.818 | 310.653 | 1.367               | 424.662651                |
| 40           | (新設) 金属標     | 556.250 | 309.991 | 4.682               | 1451.377862               |
|              |              |         |         | 倍面積                 | 347.682040                |
|              |              |         |         | 面積                  | 173.8410200               |
|              |              |         |         | 地積                  | 173.84 m <sup>2</sup>     |

| 地番 (I) 624-9 |          |         |         |                     |                           |
|--------------|----------|---------|---------|---------------------|---------------------------|
| 点名           | 標識       | X       | Y       | $X_{n+1} - X_{n-1}$ | $Y_n (X_{n+1} - X_{n-1})$ |
| 60           | (新設) 金属標 | 535.316 | 303.737 | -0.800              | -242.989600               |
| 76           | (新設) 金属標 | 526.125 | 290.442 | -11.253             | -3268.343826              |
| 7            | (新設) 金属標 | 524.063 | 291.346 | -7.936              | -2312.121856              |
| 8            | (新設) 金属標 | 518.189 | 295.622 | -6.459              | -1909.422498              |
| 77           | (新設) 金属標 | 517.604 | 296.060 | 8.736               | 2586.380160               |
| 61           | (新設) 金属標 | 526.925 | 309.543 | 17.712              | 5482.625616               |
|              |          |         |         | 倍面積                 | 336.127996                |
|              |          |         |         | 面積                  | 168.0639980               |
|              |          |         |         | 地積                  | 168.06 m <sup>2</sup>     |

| 地番 (D) 624-4 |          |         |         |                     |                           |
|--------------|----------|---------|---------|---------------------|---------------------------|
| 点名           | 標識       | X       | Y       | $X_{n+1} - X_{n-1}$ | $Y_n (X_{n+1} - X_{n-1})$ |
| 71           | (新設) 金属標 | 535.901 | 325.149 | -5.009              | -1628.671341              |
| 54           | (新設) 金属標 | 529.119 | 315.338 | -17.567             | -5539.542646              |
| 53           | (新設) 金属標 | 518.334 | 322.802 | -3.305              | -1066.860610              |
| 70           | (新設) 金属標 | 525.814 | 333.623 | 8.750               | 2919.201250               |
| 31           | (新設) 金属標 | 527.084 | 332.651 | 3.675               | 1222.492425               |
| 32           | (新設) 金属標 | 529.489 | 330.816 | 7.244               | 2396.431104               |
| 33           | (新設) 金属標 | 534.328 | 326.729 | 4.639               | 1515.695831               |
| 34           | (新設) 金属標 | 534.128 | 326.502 | 1.573               | 513.587646                |
|              |          |         |         | 倍面積                 | 332.333659                |
|              |          |         |         | 面積                  | 166.1668295               |
|              |          |         |         | 地積                  | 166.16 m <sup>2</sup>     |

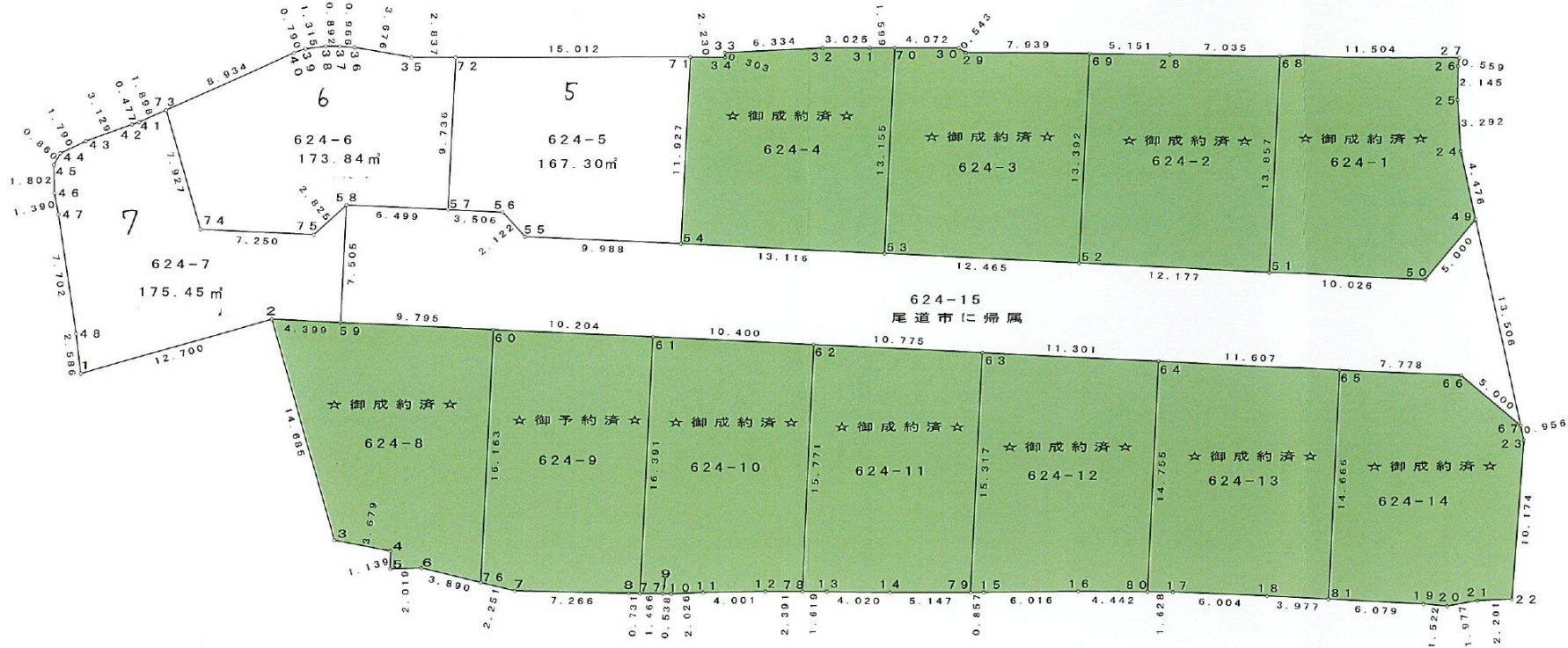
| 地番 (G) 624-7 |              |         |         |                     |                           |
|--------------|--------------|---------|---------|---------------------|---------------------------|
| 点名           | 標識           | X       | Y       | $X_{n+1} - X_{n-1}$ | $Y_n (X_{n+1} - X_{n-1})$ |
| 1            | (新設) 金属標     | 554.553 | 285.464 | -9.362              | -2672.513968              |
| 2            | (新設) 金属標     | 546.996 | 295.671 | -11.179             | -3305.306109              |
| 59           | (新設) 金属標     | 543.374 | 298.168 | 0.650               | 193.809200                |
| 58           | (新設) 金属標     | 547.646 | 304.338 | 4.776               | 1453.518288               |
| 75           | (新設) プラスチック杭 | 548.150 | 301.558 | 6.468               | 1950.477144               |
| 74           | (新設) プラスチック杭 | 554.114 | 297.436 | 12.350              | 3673.334600               |
| 73           | (新設) 金属標     | 560.500 | 302.133 | 7.289               | 2202.247437               |
| 41           | (新設) 金属標     | 561.403 | 300.464 | 1.174               | 352.744736                |
| 42           | (新設) 金属標     | 561.674 | 300.072 | 1.956               | 586.940832                |
| 43           | (新設) 金属標     | 563.359 | 297.436 | 2.507               | 745.672052                |
| 44           | (新設) 金属標     | 564.181 | 295.846 | 0.708               | 209.458968                |
| 45           | (新設) 金属標     | 564.067 | 294.994 | -1.239              | -365.497566               |
| 46           | (新設) 金属標     | 562.942 | 293.586 | -2.164              | -635.320104               |
| 47           | (新設) 金属標     | 561.903 | 292.662 | -6.584              | -1926.886608              |
| 48           | (新設) 金属標     | 556.358 | 287.316 | -7.350              | -2111.772600              |
|              |              |         |         | 倍面積                 | 350.906302                |
|              |              |         |         | 面積                  | 175.4531510               |
|              |              |         |         | 地積                  | 175.45 m <sup>2</sup>     |

| 地番 (J) 624-10 |          |         |         |                     |                           |
|---------------|----------|---------|---------|---------------------|---------------------------|
| 点名            | 標識       | X       | Y       | $X_{n+1} - X_{n-1}$ | $Y_n (X_{n+1} - X_{n-1})$ |
| 61            | (新設) 金属標 | 526.925 | 309.543 | -0.770              | -238.348110               |
| 77            | (新設) 金属標 | 517.604 | 296.060 | -10.494             | -3106.853640              |
| 9             | (新設) 金属標 | 516.431 | 296.939 | -1.610              | -478.071790               |
| 10            | (新設) 金属標 | 515.994 | 297.252 | -1.987              | -590.639724               |
| 11            | (新設) 金属標 | 514.444 | 298.556 | -4.685              | -1398.734860              |
| 12            | (新設) 金属標 | 511.309 | 301.042 | -5.038              | -1516.649596              |
| 78            | (新設) 金属標 | 509.406 | 302.490 | 7.065               | 2137.091850               |
| 62            | (新設) 金属標 | 518.374 | 315.463 | 17.519              | 5526.596297               |
|               |          |         |         | 倍面積                 | 334.390427                |
|               |          |         |         | 面積                  | 167.1952135               |
|               |          |         |         | 地積                  | 167.19 m <sup>2</sup>     |

| 地番 (E) 624-5 |          |         |         |                     |                           |
|--------------|----------|---------|---------|---------------------|---------------------------|
| 点名           | 標識       | X       | Y       | $X_{n+1} - X_{n-1}$ | $Y_n (X_{n+1} - X_{n-1})$ |
| 72           | (新設) 金属標 | 547.837 | 316.044 | 6.400               | 2022.681600               |
| 57           | (新設) 金属標 | 542.301 | 308.035 | -8.419              | -2593.346665              |
| 56           | (新設) 金属標 | 539.418 | 310.030 | -4.971              | -1541.159130              |
| 55           | (新設) 金属標 | 537.330 | 309.651 | -10.299             | -3189.095649              |
| 54           | (新設) 金属標 | 529.119 | 315.338 | -1.429              | -450.618002               |
| 71           | (新設) 金属標 | 535.901 | 325.149 | 18.718              | 6086.138982               |
|              |          |         |         | 倍面積                 | 334.601136                |
|              |          |         |         | 面積                  | 167.3005680               |
|              |          |         |         | 地積                  | 167.30 m <sup>2</sup>     |

| 地番 (K) 624-11 |          |         |         |                     |                           |
|---------------|----------|---------|---------|---------------------|---------------------------|
| 点名            | 標識       | X       | Y       | $X_{n+1} - X_{n-1}$ | $Y_n (X_{n+1} - X_{n-1})$ |
| 62            | (新設) 金属標 | 518.374 | 315.463 | -0.104              | -32.808152                |
| 78            | (新設) 金属標 | 509.406 | 302.490 | -10.257             | -3102.639930              |
| 13            | (新設) 金属標 | 508.117 | 303.470 | -4.522              | -1372.291340              |
| 14            | (新設) 金属標 | 504.884 | 305.859 | -7.317              | -2237.970303              |
| 79            | (新設) 金属標 | 500.800 | 308.991 | 4.626               | 1429.392366               |
| 63            | (新設) 金属標 | 509.510 | 321.590 | 17.574              | 5651.622660               |
|               |          |         |         | 倍面積                 | 335.305301                |
|               |          |         |         | 面積                  | 167.6526505               |
|               |          |         |         | 地積                  | 167.65 m <sup>2</sup>     |





| 地番 (F) 624-6 |              |         |         |                 |                      |
|--------------|--------------|---------|---------|-----------------|----------------------|
| 点名           | 標識           | X       | Y       | $X_{n+1} - X_n$ | $Y_n(X_{n+1} - X_n)$ |
| 73           | (新設) 金属標     | 560.500 | 302.133 | -2.136          | -645.356088          |
| 74           | (新設) プラスチック標 | 554.114 | 297.436 | -12.350         | -3673.334600         |
| 75           | (新設) プラスチック標 | 548.150 | 301.558 | -6.468          | -1950.477144         |
| 58           | (新設) 金属標     | 547.646 | 304.338 | -5.849          | -1780.072962         |
| 57           | (新設) 金属標     | 542.301 | 308.035 | 0.191           | 58.834685            |
| 72           | (新設) 金属標     | 547.837 | 316.044 | 7.791           | 2462.298804          |
| 35           | (新設) 金属標     | 550.092 | 314.323 | 5.520           | 1735.062960          |
| 36           | (新設) 金属標     | 553.357 | 312.633 | 4.080           | 1275.542640          |
| 37           | (新設) 金属標     | 554.172 | 312.115 | 1.526           | 476.287490           |
| 38           | (新設) 金属標     | 554.883 | 311.577 | 1.646           | 512.855742           |
| 39           | (新設) 金属標     | 555.818 | 310.653 | 1.367           | 424.662651           |
| 40           | (新設) 金属標     | 556.250 | 309.991 | 4.682           | 1451.377862          |
|              |              |         |         | 倍面積             | 347.682040           |
|              |              |         |         | 面積              | 173.8410200          |
|              |              |         |         | 地積              | 173.84 m²            |

| 地番 (G) 624-7 |              |         |         |                 |                      |
|--------------|--------------|---------|---------|-----------------|----------------------|
| 点名           | 標識           | X       | Y       | $X_{n+1} - X_n$ | $Y_n(X_{n+1} - X_n)$ |
| 1            | (新設) 金属標     | 554.553 | 285.464 | -9.362          | -2672.513968         |
| 2            | (新設) 金属標     | 546.996 | 295.671 | -11.179         | -3305.306109         |
| 59           | (新設) 金属標     | 543.374 | 298.168 | 0.650           | 193.809200           |
| 58           | (新設) 金属標     | 547.646 | 304.338 | 4.776           | 1453.518288          |
| 75           | (新設) プラスチック標 | 548.150 | 301.558 | 6.468           | 1950.477144          |
| 74           | (新設) プラスチック標 | 554.114 | 297.436 | 12.350          | 3673.334600          |
| 73           | (新設) 金属標     | 560.500 | 302.133 | 7.289           | 2202.247437          |
| 41           | (新設) 金属標     | 561.403 | 300.464 | 1.174           | 352.744736           |
| 42           | (新設) 金属標     | 561.674 | 300.072 | 1.956           | 586.940832           |
| 43           | (新設) 金属標     | 563.359 | 297.436 | 2.507           | 745.672052           |
| 44           | (新設) 金属標     | 564.181 | 295.846 | 0.708           | 209.458968           |
| 45           | (新設) 金属標     | 564.067 | 294.994 | -1.239          | -365.497566          |
| 46           | (新設) 金属標     | 562.942 | 293.586 | -2.164          | -635.320104          |
| 47           | (新設) 金属標     | 561.903 | 292.662 | -6.584          | -1926.886608         |
| 48           | (新設) 金属標     | 556.358 | 287.316 | -7.350          | -2111.772600         |
|              |              |         |         | 倍面積             | 350.906302           |
|              |              |         |         | 面積              | 175.4531510          |
|              |              |         |         | 地積              | 175.45 m²            |

| 地番 (E) 624-5 |          |         |         |                 |                      |
|--------------|----------|---------|---------|-----------------|----------------------|
| 点名           | 標識       | X       | Y       | $X_{n+1} - X_n$ | $Y_n(X_{n+1} - X_n)$ |
| 72           | (新設) 金属標 | 547.837 | 316.044 | 6.400           | 2022.681600          |
| 57           | (新設) 金属標 | 542.301 | 308.035 | -8.419          | -2593.346665         |
| 56           | (新設) 金属標 | 539.418 | 310.030 | -4.971          | -1541.159130         |
| 55           | (新設) 金属標 | 537.330 | 309.651 | -10.299         | -3189.095649         |
| 54           | (新設) 金属標 | 529.119 | 315.338 | -1.429          | -450.618002          |
| 71           | (新設) 金属標 | 535.901 | 325.149 | 18.718          | 6086.138982          |
|              |          |         |         | 倍面積             | 334.601136           |
|              |          |         |         | 面積              | 167.3005680          |
|              |          |         |         | 地積              | 167.30 m²            |