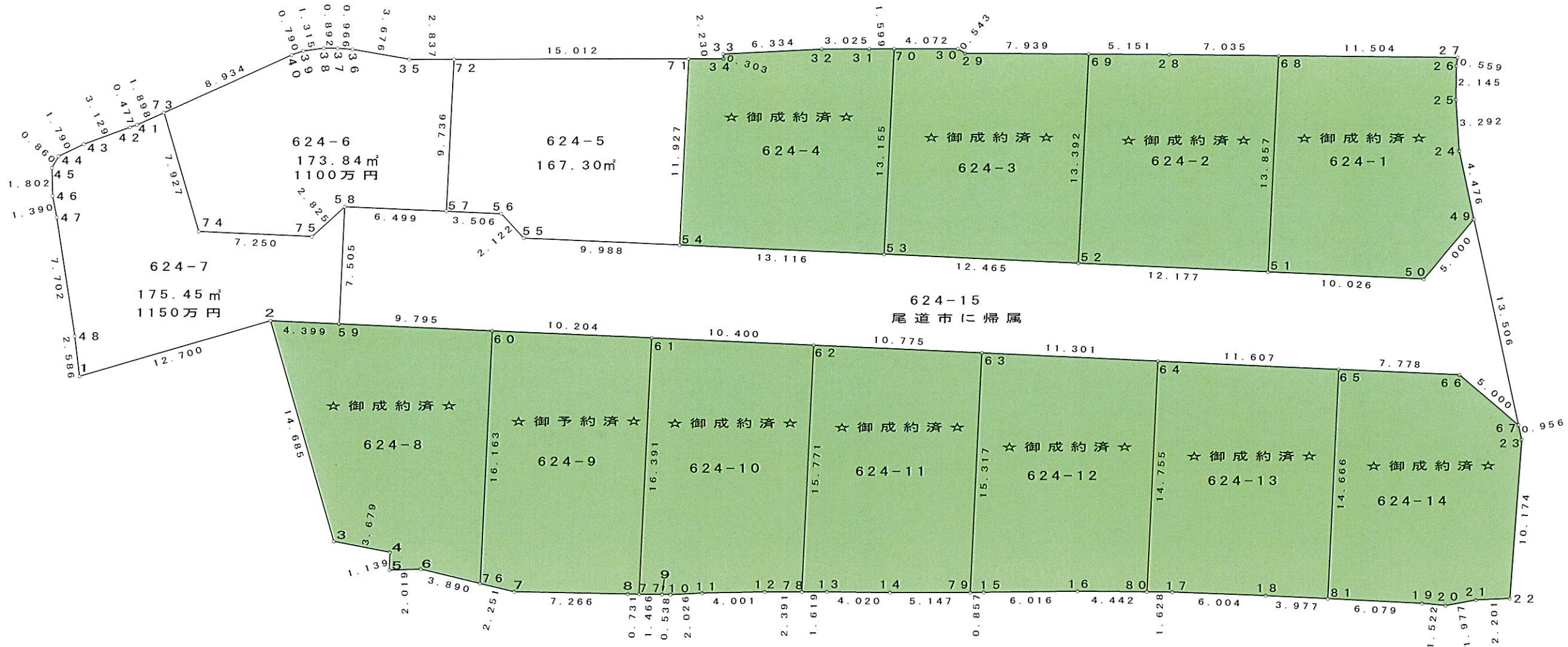


80 m

1:2000



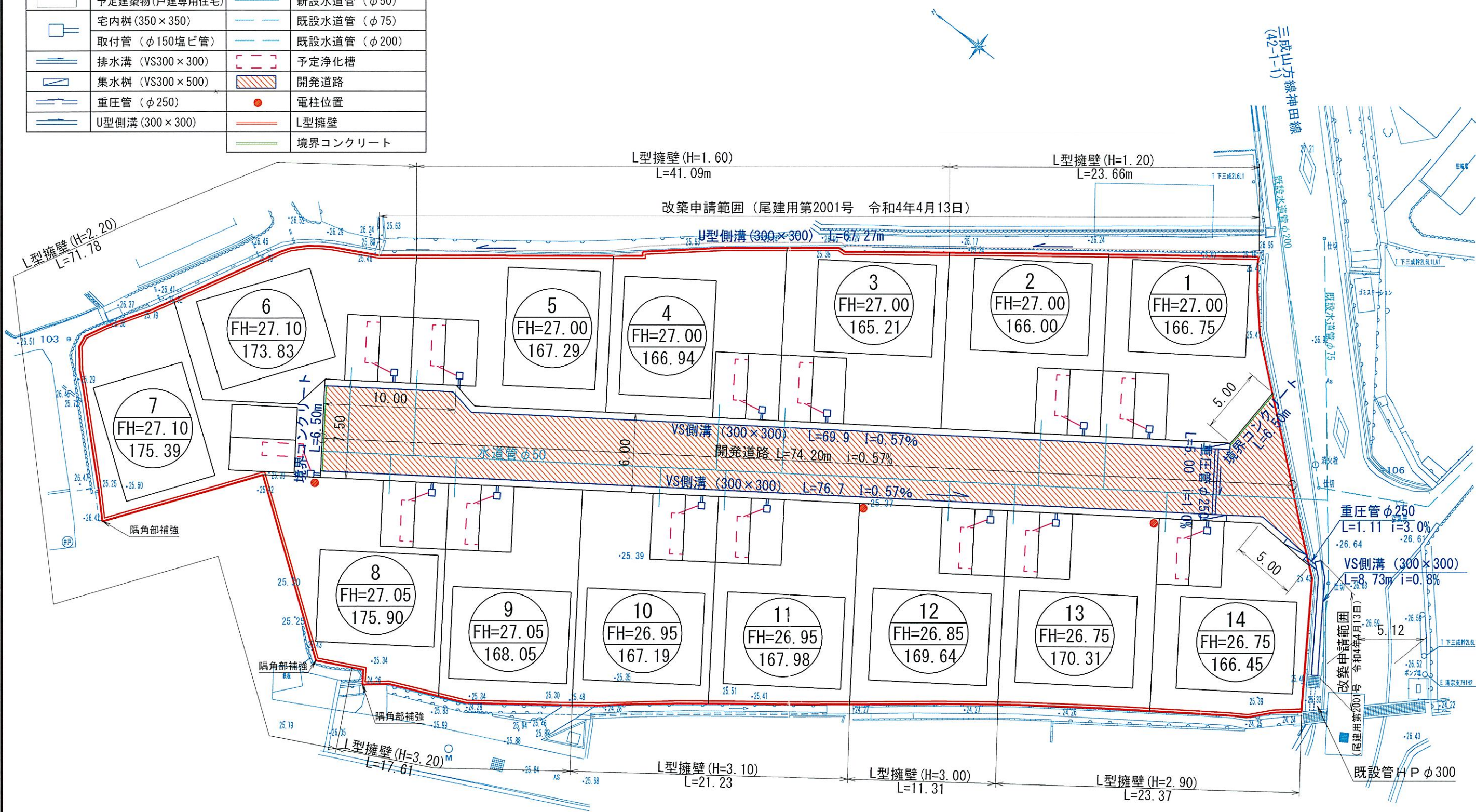
地番 (F) 624-6					
点名	標識	X	Y	$X_{n+1} - X_{n-1}$	$Y_n (X_{n+1} - X_{n-1})$
73	(新設) 金属標	560.500	302.133	-2.136	-645.356088
74	(新設) プラスチック杭	554.114	297.436	-12.350	-3673.334600
75	(新設) プラスチック杭	548.150	301.558	-6.468	-1950.477144
58	(新設) 金属標	547.646	304.338	-5.849	-1780.072962
57	(新設) 金属標	542.301	308.035	0.191	58.834685
72	(新設) 金属標	547.837	316.044	7.791	2462.298804
35	(新設) 金属標	550.092	314.323	5.520	1735.062960
36	(新設) 金属標	553.357	312.633	4.080	1275.542640
37	(新設) 金属標	554.172	312.115	1.526	476.287490
38	(新設) 金属標	554.883	311.577	1.646	512.855742
39	(新設) 金属標	555.818	310.653	1.367	424.662651
40	(新設) 金属標	556.250	309.991	4.682	1451.377862
				倍面積	347.682040
				面積	173.8410200
				地積	173.84 m ²

地番 (G) 624-7					
点名	標識	X	Y	$X_{n+1} - X_{n-1}$	$Y_n (X_{n+1} - X_{n-1})$
1	(新設) 金属標	554.553	285.464	-9.362	-2672.513968
2	(新設) 金属標	546.996	295.671	-11.179	-3305.306109
59	(新設) 金属標	543.374	298.168	0.650	193.809200
58	(新設) 金属標	547.646	304.338	4.776	1453.518288
75	(新設) プラスチック杭	548.150	301.558	6.468	1950.477144
74	(新設) プラスチック杭	554.114	297.436	12.350	3673.334600
73	(新設) 金属標	560.500	302.133	7.289	2202.247437
41	(新設) 金属標	561.403	300.464	1.174	352.744736
42	(新設) 金属標	561.674	300.072	1.956	586.940832
43	(新設) 金属標	563.359	297.436	2.507	745.672052
44	(新設) 金属標	564.181	295.846	0.708	209.458968
45	(新設) 金属標	564.067	294.994	-1.239	-365.497566
46	(新設) 金属標	562.942	293.586	-2.164	-635.320104
47	(新設) 金属標	561.903	292.662	-6.584	-1926.886608
48	(新設) 金属標	556.358	287.316	-7.350	-2111.772600
				倍面積	350.906302
				面積	175.4531510
				地積	175.45 m ²

地番 (E) 624-5					
点名	標識	X	Y	$X_{n+1} - X_{n-1}$	$Y_n (X_{n+1} - X_{n-1})$
72	(新設) 金属標	547.837	316.044	6.400	2022.681600
57	(新設) 金属標	542.301	308.035	-8.419	-2593.346665
56	(新設) 金属標	539.418	310.030	-4.971	-1541.159130
55	(新設) 金属標	537.330	309.651	-10.299	-3189.095649
54	(新設) 金属標	529.119	315.338	-1.429	-450.618002
71	(新設) 金属標	535.901	325.149	18.718	6086.138982
				倍面積	334.601136
				面積	167.3005680
				地積	167.30 m ²

凡例

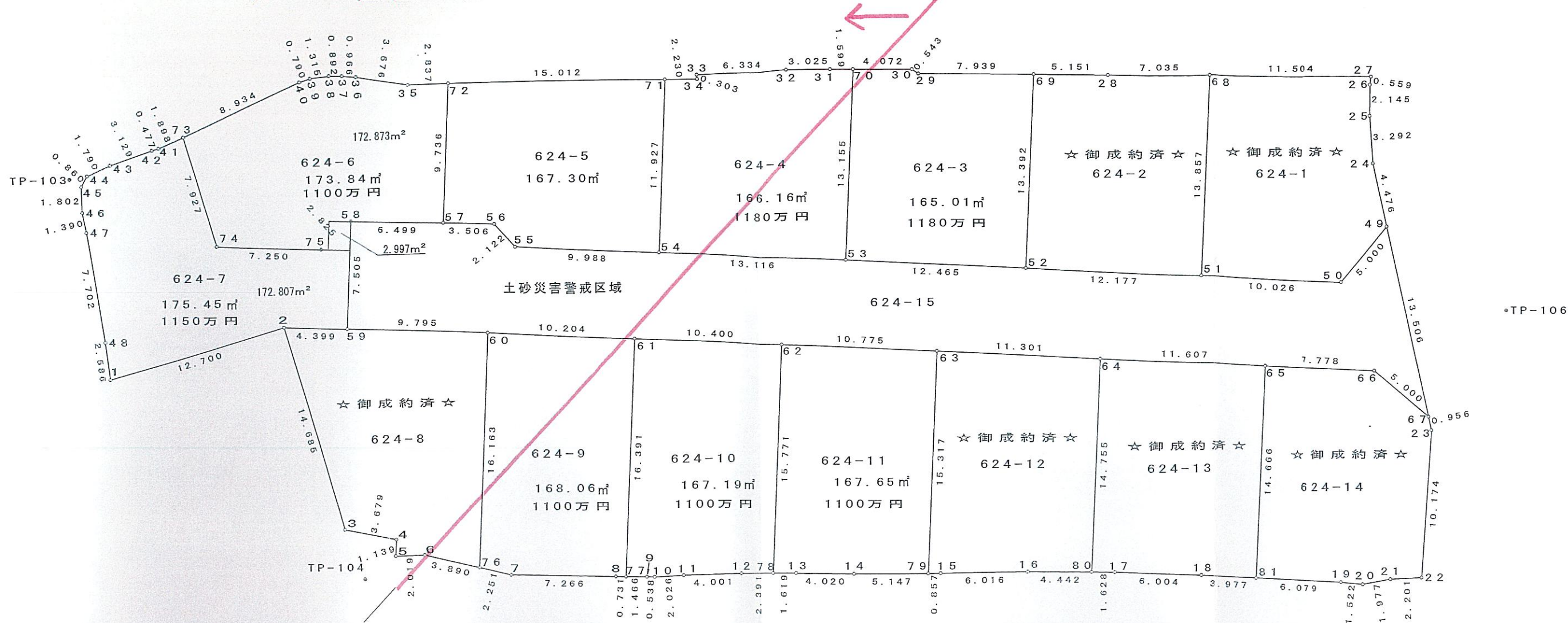
記号	名称	記号	名称
	開発区域境界		水道取付管 (PP φ20)
	予定建築物 (戸建専用住宅)		新設水道管 (φ50)
	宅内樹 (350×350)		既設水道管 (φ75)
	取付管 (φ150塩ビ管)		既設水道管 (φ200)
	排水溝 (VS300×300)		予定浄化槽
	集水樹 (VS300×500)		開発道路
	重圧管 (φ250)		電柱位置
	U型側溝 (300×300)		L型擁壁
			境界コンクリート



(仮称) 美ノ郷町三成開発事業	
図面名	土地利用計画図
縮尺	1:300
図面番号	5
事業主	山脇産業 株式会社
設計	株式会社 ドラード
設計者	岸本 正 豪

※建ぺい率60%以下、容積率200%以下、高さ10m以下、敷地面積の最低限度165㎡以上、予定建物：戸建専用住宅

※この図面は参考図です。実際の区域境と異なる場合があります。



地番 (C) 624-3

点名	標識	X	Y	$X_{n+1} - X_{n-1}$	$Y_n (X_{n+1} - X_{n-1})$	
70	(新設) 金属標	525.814	333.623	-4.247	-1416.896881	
53	(新設) 金属標	518.334	322.802	-17.732	-5723.925064	
52	(新設) 金属標	508.082	329.893	-2.637	-869.927841	
69	(新設) 金属標	515.697	340.909	13.957	4758.066913	
29	(新設) 金属標	522.039	336.133	6.884	2313.939572	
30	(新設) 金属標	522.581	336.099	3.775	1268.773725	
					倍面積	330.030424
					面積	165.0152120
					地積	165.01 m²

地番 (F) 624-6

点名	標識	X	Y	$X_{n+1} - X_{n-1}$	$Y_n (X_{n+1} - X_{n-1})$	
73	(新設) 金属標	560.500	302.133	-2.136	-645.356088	
74	(新設) プラスチック杭	554.114	297.436	-12.350	-3673.334600	
75	(新設) プラスチック杭	548.150	301.558	-6.468	-1950.477144	
58	(新設) 金属標	547.646	304.338	-5.849	-1780.072962	
57	(新設) 金属標	542.301	308.035	0.191	58.834685	
72	(新設) 金属標	547.837	316.044	7.791	2462.298804	
35	(新設) 金属標	550.092	314.323	5.520	1735.062960	
36	(新設) 金属標	553.357	312.633	4.080	1275.542640	
37	(新設) 金属標	554.172	312.115	1.526	476.287490	
38	(新設) 金属標	554.883	311.577	1.646	512.855742	
39	(新設) 金属標	555.818	310.653	1.367	424.662651	
40	(新設) 金属標	556.250	309.991	4.682	1451.377862	
					倍面積	347.682040
					面積	173.8410200
					地積	173.84 m²

地番 (I) 624-9

点名	標識	X	Y	$X_{n+1} - X_{n-1}$	$Y_n (X_{n+1} - X_{n-1})$	
60	(新設) 金属標	535.316	303.737	-0.800	-242.989600	
76	(新設) 金属標	526.125	290.442	-11.253	-3268.343826	
7	(新設) 金属標	524.063	291.346	-7.936	-2312.121856	
8	(新設) 金属標	518.189	295.622	-6.459	-1909.422498	
77	(新設) 金属標	517.604	296.060	8.736	2586.380160	
61	(新設) 金属標	526.925	309.543	17.712	5482.625616	
					倍面積	336.127996
					面積	168.0639980
					地積	168.06 m²

地番 (D) 624-4

点名	標識	X	Y	$X_{n+1} - X_{n-1}$	$Y_n (X_{n+1} - X_{n-1})$	
71	(新設) 金属標	535.901	325.149	-5.009	-1628.671341	
54	(新設) 金属標	529.119	315.338	-17.567	-5539.542646	
53	(新設) 金属標	518.334	322.802	-3.305	-1066.860610	
70	(新設) 金属標	525.814	333.623	8.750	2919.201250	
31	(新設) 金属標	527.084	332.651	3.675	1222.492425	
32	(新設) 金属標	529.489	330.816	7.244	2396.431104	
33	(新設) 金属標	534.328	326.729	4.639	1515.695831	
34	(新設) 金属標	534.128	326.502	1.573	513.587646	
					倍面積	332.333659
					面積	166.1668295
					地積	166.16 m²

地番 (G) 624-7

点名	標識	X	Y	$X_{n+1} - X_{n-1}$	$Y_n (X_{n+1} - X_{n-1})$	
1	(新設) 金属標	554.553	285.464	-9.362	-2672.513968	
2	(新設) 金属標	546.996	295.671	-11.179	-3305.306109	
59	(新設) 金属標	543.374	298.168	0.650	193.809200	
58	(新設) 金属標	547.646	304.338	4.776	1453.518288	
75	(新設) プラスチック杭	548.150	301.558	6.468	1950.477144	
74	(新設) プラスチック杭	554.114	297.436	12.350	3673.334600	
73	(新設) 金属標	560.500	302.133	7.289	2202.247437	
41	(新設) 金属標	561.403	300.464	1.174	352.744736	
42	(新設) 金属標	561.674	300.072	1.956	586.940832	
43	(新設) 金属標	563.359	297.436	2.507	745.672052	
44	(新設) 金属標	564.181	295.846	0.708	209.458968	
45	(新設) 金属標	564.067	294.994	-1.239	-365.497566	
46	(新設) 金属標	562.942	293.586	-2.164	-635.320104	
47	(新設) 金属標	561.903	292.662	-6.584	-1926.886608	
48	(新設) 金属標	556.358	287.316	-7.350	-2111.772600	
					倍面積	350.906302
					面積	175.4531510
					地積	175.45 m²

地番 (J) 624-10

点名	標識	X	Y	$X_{n+1} - X_{n-1}$	$Y_n (X_{n+1} - X_{n-1})$	
61	(新設) 金属標	526.925	309.543	-0.770	-238.348110	
77	(新設) 金属標	517.604	296.060	-10.494	-3106.853640	
9	(新設) 金属標	516.431	296.939	-1.610	-478.071790	
10	(新設) 金属標	515.994	297.252	-1.987	-590.639724	
11	(新設) 金属標	514.444	298.556	-4.685	-1398.734860	
12	(新設) 金属標	511.309	301.042	-5.038	-1516.649596	
78	(新設) 金属標	509.406	302.490	7.065	2137.091850	
62	(新設) 金属標	518.374	315.463	17.519	5526.596297	
					倍面積	334.390427
					面積	167.1952135
					地積	167.19 m²

地番 (E) 624-5

点名	標識	X	Y	$X_{n+1} - X_{n-1}$	$Y_n (X_{n+1} - X_{n-1})$	
72	(新設) 金属標	547.837	316.044	6.400	2022.681600	
57	(新設) 金属標	542.301	308.035	-8.419	-2593.346665	
56	(新設) 金属標	539.418	310.030	-4.971	-1541.159130	
55	(新設) 金属標	537.330	309.651	-10.299	-3189.095649	
54	(新設) 金属標	529.119	315.338	-1.429	-450.618002	
71	(新設) 金属標	535.901	325.149	18.718	6086.138982	
					倍面積	334.601136
					面積	167.3005680
					地積	167.30 m²

地番 (K) 624-11

点名	標識	X	Y	$X_{n+1} - X_{n-1}$	$Y_n (X_{n+1} - X_{n-1})$	
62	(新設) 金属標	518.374	315.463	-0.104	-32.808152	
78	(新設) 金属標	509.406	302.490	-10.257	-3102.639930	
13	(新設) 金属標	508.117	303.470	-4.522	-1372.291340	
14	(新設) 金属標	504.884	305.859	-7.317	-2237.970303	
79	(新設) 金属標	500.800	308.991	4.626	1429.392366	
63	(新設) 金属標	509.510	321.590	17.574	5651.622660	
					倍面積	335.305301
					面積	167.6526505
					地積	167.65 m²

尾道市美ノ郷町三成14区画

区画番号	面積 (㎡)	坪数	価格(万円)	坪単価 (万円)
①		☆御成約済☆		
②		☆御成約済☆		
③		☆御成約済☆		
④		☆御予約中☆		
⑤	167.3	50.61	1,180	23.32
⑥	173.84	52.59	1,100	20.92
⑦	175.45	53.07	1,150	21.67
⑧		☆御成約済☆		
⑨		☆御予約中☆		
⑩		☆御成約済☆		
⑪		☆御成約済☆		
⑫		☆御成約済☆		
⑬		☆御成約済☆		
⑭		☆御成約済☆		

※面積は確定ではありません。

※売買代金とは別途給排水工事負担金が必要です。(1区画あたり¥220,000)

福山市松永町四丁目16番45-1号

山脇産業株式会社

TEL 084-939-5542

FAX 084-939-5543