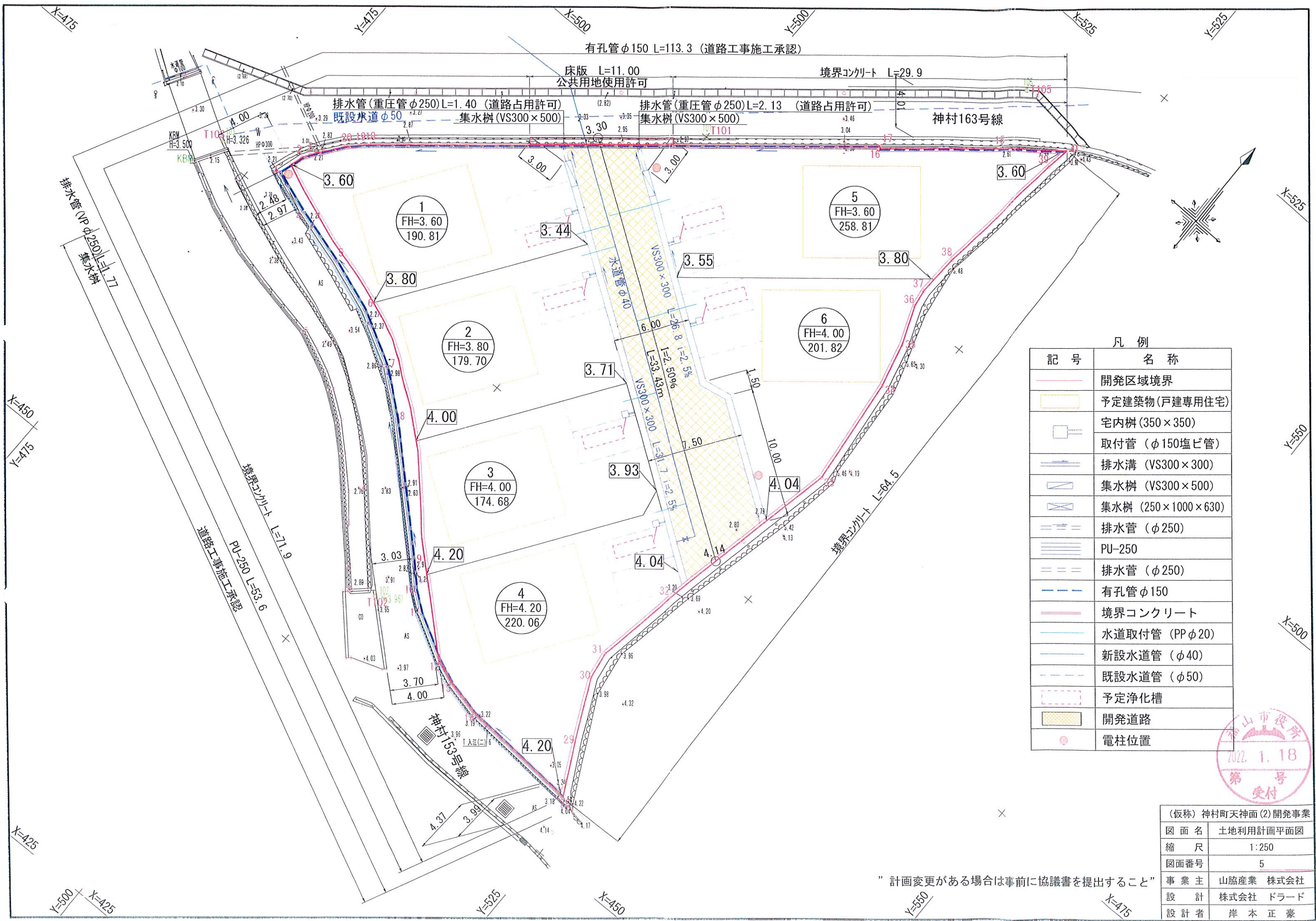


【境界点】座標リスト			
点名	標識	X	Y
1	(新設) 金属鉋	479.470	477.805
2	(新設) 金属鉋	478.910	477.466
3	(新設) 金属鉋	476.962	476.876
4	(新設) 金属標	475.807	480.145
5	(新設) 金属標	474.574	484.394
6	(新設) 金属標	473.084	488.552
7	(新設) 金属標	470.901	492.554
8	(新設) 金属標	468.339	495.696
9	(新設) 金属標	460.817	503.615
10	(新設) 金属標	459.183	505.223
11	(新設) 金属標	458.139	506.602
12	(新設) 金属標	456.203	510.125
13	(新設) 金属標	455.521	511.779
14	(新設) 金属標	454.893	514.538
28	(新設) プラスチック杭	454.324	523.687
29	(新設) プラスチック杭	458.176	521.702
30	(新設) プラスチック杭	462.671	519.558
31	(新設) プラスチック杭	464.747	519.240
32	(新設) プラスチック杭	471.147	520.365
33	(新設) プラスチック杭	485.715	523.288
34	(新設) プラスチック杭	494.120	522.354
35	(新設) プラスチック杭	497.514	521.487
36	(新設) プラスチック杭	500.394	520.334
37	(新設) プラスチック杭	501.725	520.116
38	(新設) プラスチック杭	504.946	520.192
39	(新設) プラスチック杭	515.173	521.348
41	(新設) 金属標	517.037	521.677
15	(新設) 金属標	513.712	517.429
16	(新設) 金属標	507.860	510.625
17	(新設) 金属鉋	508.022	510.479
18	(新設) 金属鉋	482.949	480.754
19	(新設) 金属鉋	482.450	480.204
20	(新設) 金属鉋	481.704	479.454

【引照点】座標リスト			
点名	標識	X	Y
101	金属鉋	500.000	500.000
102	金属鉋	456.868	503.162
103	金属鉋	475.936	472.077
105	金属鉋	518.578	516.368

(仮称) 神村町天神面(2)開発事業	
図面名	丈量図
縮尺	1:300
図面番号	14
事業主	山脇産業 株式会社
設計	株式会社 ドラード
設計者	岸本 正豪



凡例

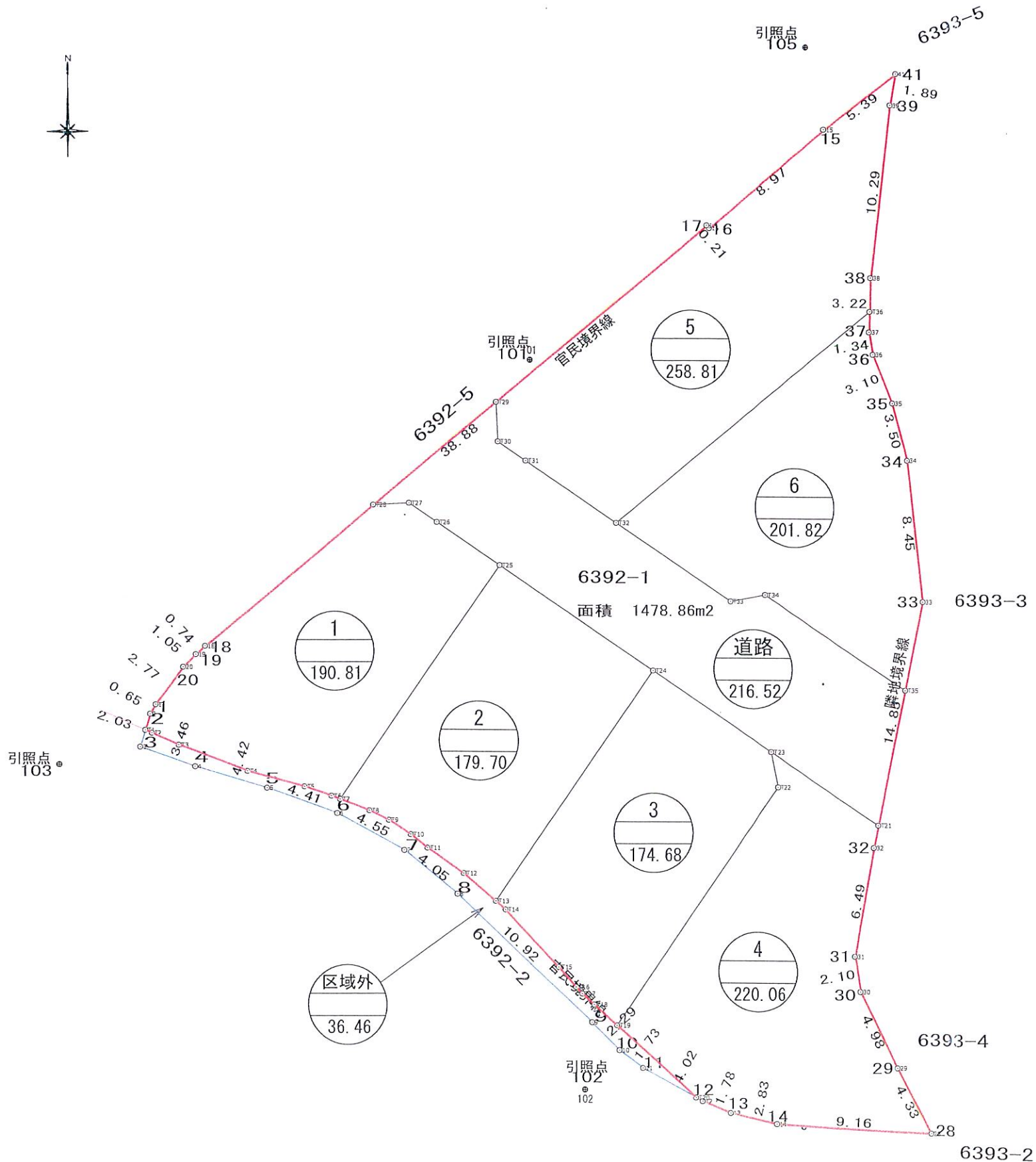
記号	名称
	開発区域境界
	予定建築物(戸建専用住宅)
	宅内樹(350×350)
	取付管(φ150塩ビ管)
	排水溝(VS300×300)
	集水桝(VS300×500)
	集水桝(250×1000×630)
	排水管(φ250)
	PU-250
	排水管(φ250)
	有孔管φ150
	境界コンクリート
	水道取付管(PPφ20)
	新設水道管(φ40)
	既設水道管(φ50)
	予定浄化槽
	開発道路
	電柱位置

(仮称) 神村町天神面(2) 開発事業

図面名	土地利用計画平面図
縮尺	1:250
図面番号	5
事業主	山協産業 株式会社
設計	株式会社 ドラード
設計者	岸本 正豪

” 計画変更がある場合は事前に協議書を提出すること ”





【参照点】座標リスト				
点名	標識	X	Y	高さ
101	金属板	500.000	500.000	-
102	金属板	456.868	503.162	3.961
103	金属板	475.936	472.077	3.326
105	金属板	518.578	516.368	-

1号宅地求積表		
点名	X座標	Y座標
T1	477.954	477.177
T2	477.786	477.563
T3	477.084	479.171
T4	475.570	483.225
T5	474.662	486.603
T6	474.112	488.213
T7	473.918	488.721
T25	487.800	498.217
T26	490.341	494.503
T27	491.470	492.853
T28	491.367	490.733
18	482.949	480.754
19	482.450	480.207
20	481.701	479.454
1	479.470	477.805
2	478.910	477.466
面積	190.81m2	

2号宅地求積表		
点名	X座標	Y座標
T7	473.918	488.721
T8	473.246	490.483
T9	472.683	491.629
T10	471.838	492.925
T11	471.041	493.922
T12	469.561	496.060
T13	467.934	497.954
T24	481.589	507.296
T25	487.800	498.217
面積	179.70m2	

3号宅地求積表		
点名	X座標	Y座標
T13	467.934	497.954
T14	467.435	498.535
T15	464.063	501.661
T16	462.891	502.678
T17	462.501	503.044
T18	461.859	503.751
T19	460.646	505.085
T22	474.705	514.703
T23	476.790	514.312
T24	481.589	507.296
面積	174.68m2	

4号宅地求積表		
点名	X座標	Y座標
T19	460.646	505.085
T20	456.413	509.742
12	456.203	510.125
13	455.521	511.779
14	454.893	514.538
28	454.324	523.687
29	458.176	521.702
30	462.671	519.558
31	464.747	519.237
32	471.147	520.365
T21	472.467	520.630
T23	476.790	514.312
T22	474.705	514.703
面積	220.06m2	

5号宅地求積表		
点名	X座標	Y座標
T29	497.489	497.990
T30	495.146	498.106
T31	494.016	499.757
T32	490.346	505.122
T36	502.946	520.145
38	504.946	520.192
39	515.173	521.348
41	517.037	521.677
15	513.712	517.429
16	507.860	510.625
17	508.022	510.476
面積	258.81m2	

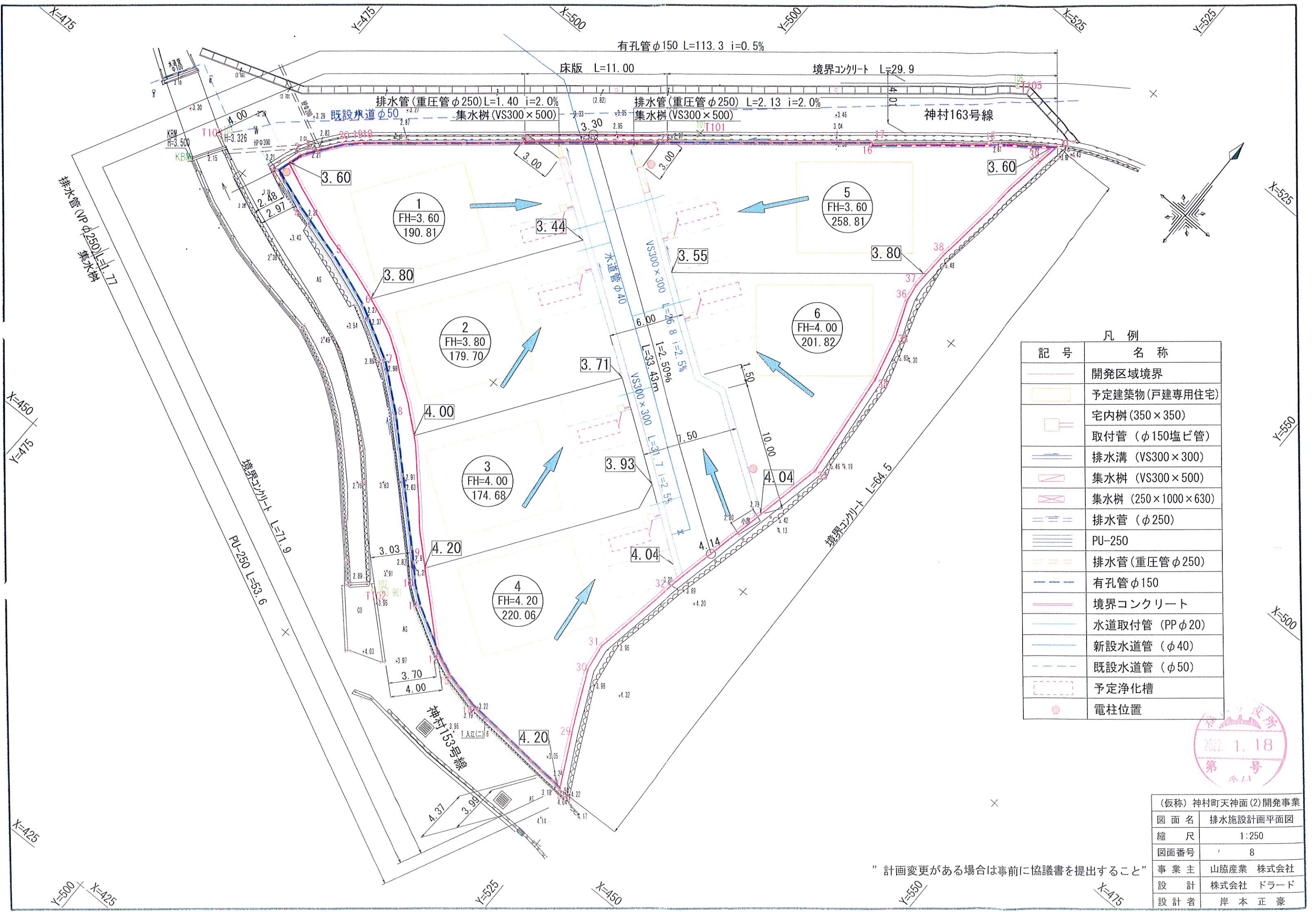
6号宅地求積表		
点名	X座標	Y座標
T32	490.346	505.122
T33	485.711	511.897
T34	486.102	513.982
T35	480.458	522.233
33	485.715	523.288
34	494.120	522.354
35	497.514	521.487
36	500.394	520.334
37	501.725	520.116
T36	502.946	520.145
面積	201.82m2	

道路求積表		
点名	X座標	Y座標
T28	491.367	490.733
T27	491.470	492.853
T26	490.341	494.503
T25	487.800	498.217
T24	481.589	507.296
T23	476.790	514.312
T21	472.467	520.630
T35	480.458	522.233
T34	486.102	513.982
T33	485.711	511.897
T32	490.346	505.122
T31	494.016	499.757
T30	495.146	498.106
T29	497.489	497.990
面積	216.52m2	

区域外求積表		
点名	X座標	Y座標
T1	477.954	477.177
T2	477.786	477.563
T3	477.084	479.171
T4	475.570	483.225
T5	474.662	486.603
T6	474.112	488.213
T7	473.918	488.721
T8	473.246	490.483
T9	472.683	491.629
T10	471.838	492.925
T11	471.041	493.922
T12	469.561	496.060
T13	467.934	497.954
T14	467.435	498.535
T15	464.063	501.661
T16	462.891	502.678
T17	462.501	503.044
T18	461.859	503.751
T19	460.646	505.085
T20	456.413	509.742
11	458.139	506.602
10	459.183	505.223
9	460.817	503.615
8	468.339	495.696
7	470.901	492.554
6	473.084	488.552
5	474.574	484.394
4	475.807	480.145
3	476.962	476.876
面積	36.46m2	



(仮称) 神村町天神面(2)開発事業	
図面名	丈量図-2
縮尺	1:300
図面番号	14-2
事業主	山脇産業 株式会社
設計	株式会社 ドラード
設計者	岸本 正豪



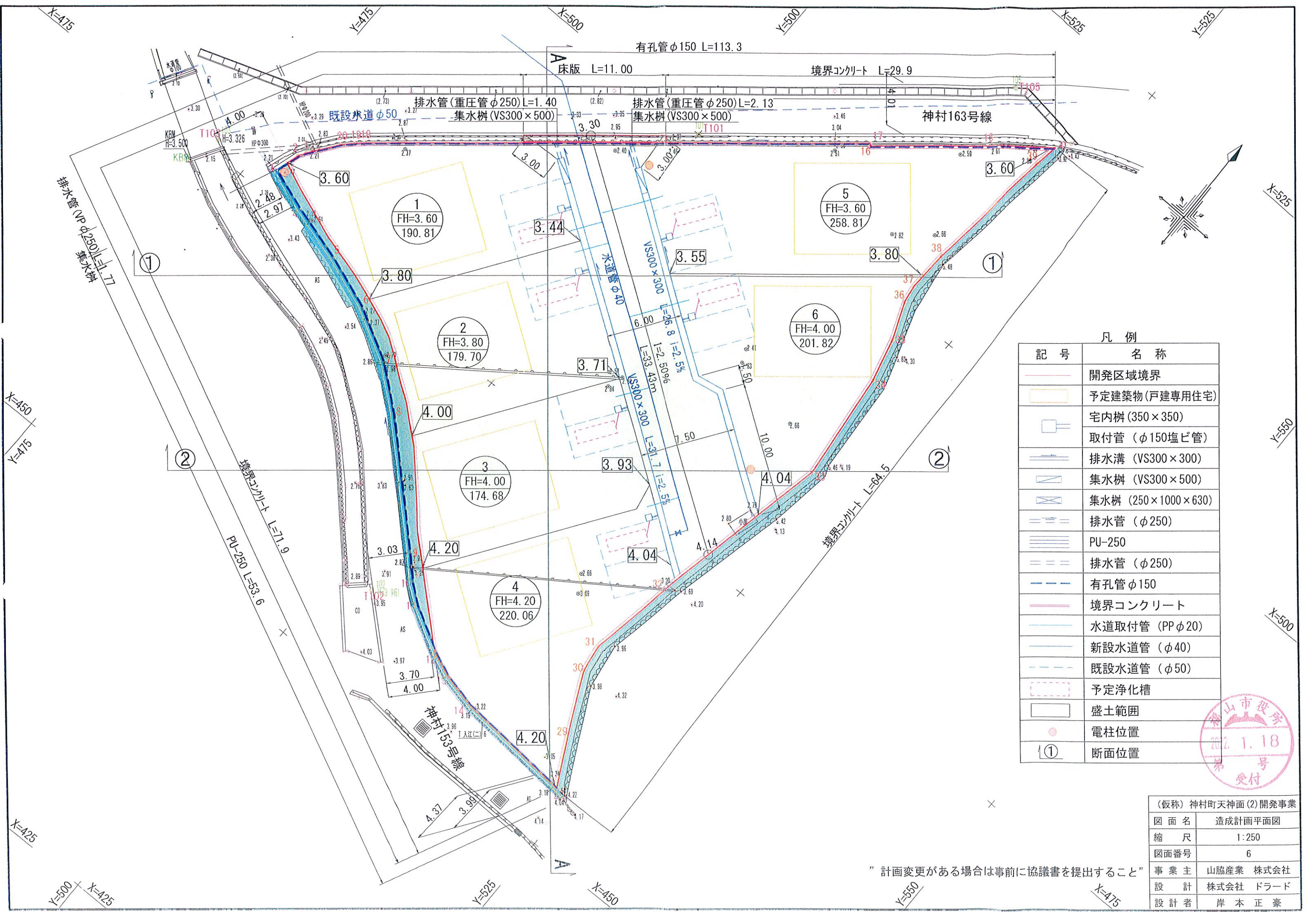
凡例

記号	名称
	開発区域境界
	予定建築物(戸建専用住宅)
	宅内樹(350×350)
	取付管(φ150塩ビ管)
	排水溝(VS300×300)
	集水樹(VS300×500)
	集水樹(250×1000×630)
	排水管(φ250)
	PU-250
	排水管(重圧管φ250)
	有孔管φ150
	境界コンクリート
	水道取付管(PPφ20)
	新設水道管(φ40)
	既設水道管(φ50)
	予定浄化槽
	電柱位置



(仮称) 神村町天神面(2)開発事業	
図面名	排水施設計画平面図
縮尺	1:250
図面番号	8
事業主	山脇産業 株式会社
設計	株式会社 ドラード
設計者	岸本正豪

” 計画変更がある場合は事前に協議書を提出すること ”



凡 例

記号	名称
	開発区域境界
	予定建築物(戸建専用住宅)
	宅内樹(350×350)
	取付管(φ150塩ビ管)
	排水溝(VS300×300)
	集水樹(VS300×500)
	集水樹(250×1000×630)
	排水管(φ250)
	PU-250
	排水管(φ250)
	有孔管φ150
	境界コンクリート
	水道取付管(PPφ20)
	新設水道管(φ40)
	既設水道管(φ50)
	予定浄化槽
	盛土範囲
	電柱位置
	断面位置

(仮称) 神村町天神面(2)開発事業

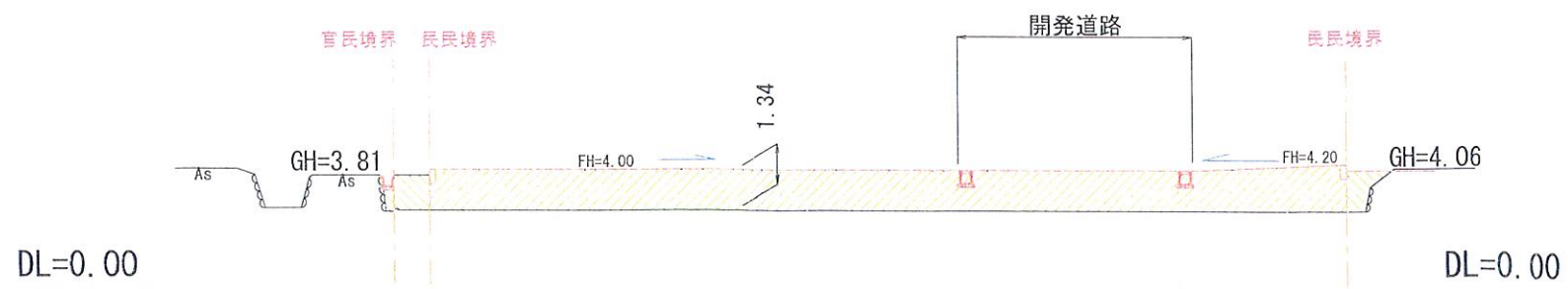
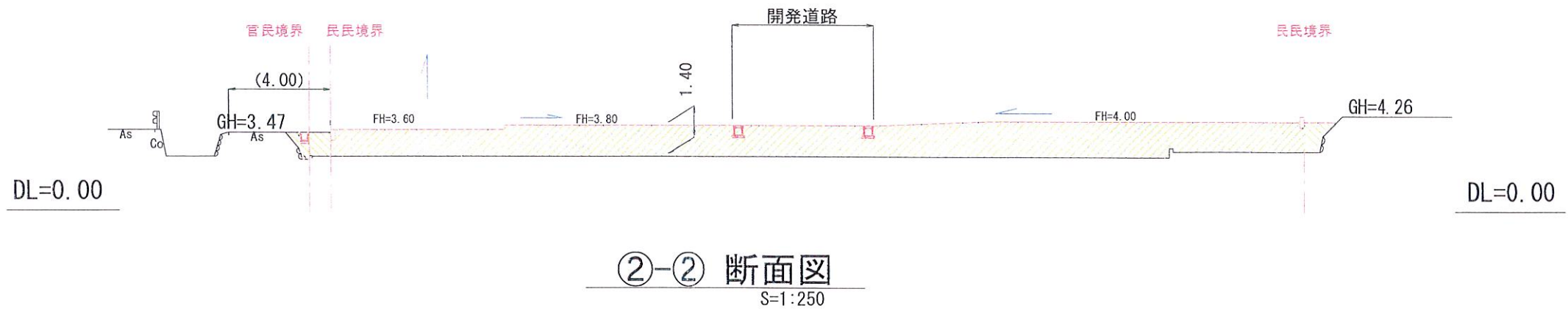
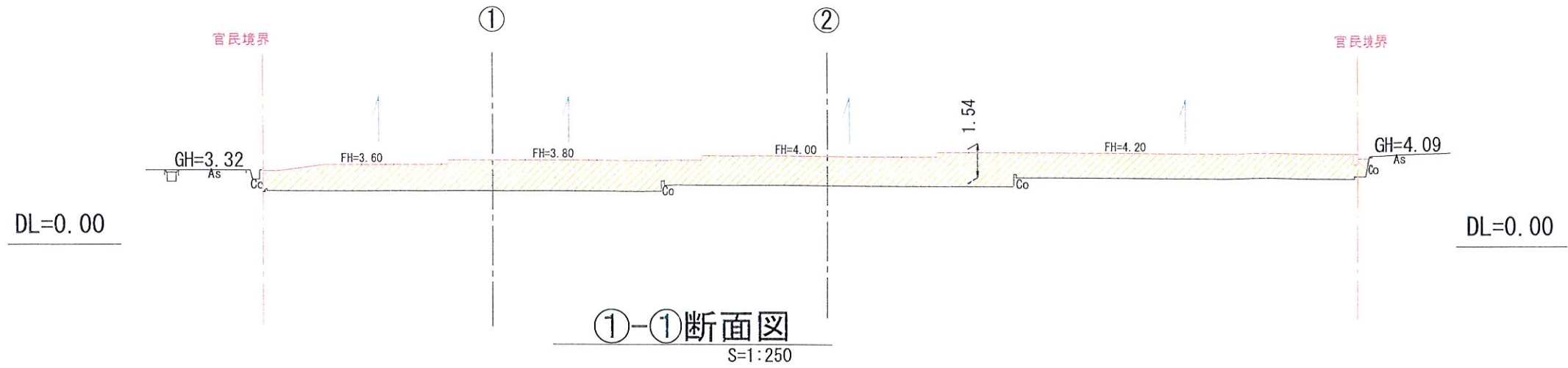
図面名	造成計画平面図
縮尺	1:250
図面番号	6
事業主	山脇産業 株式会社
設計	株式会社 ドラード
設計者	岸本 正 豪

” 計画変更がある場合は事前に協議書を提出すること ”



# A - A 断面図

S=1:250



	盛土区域
	表面流水方向
	計画地盤線
	現況地盤線

(仮称) 神村町天神面(2)開発事業	
図面名	造成計画断面図
縮尺	1:250
図面番号	7
事業主	山脇産業 株式会社
設計	株式会社 ドラード
設計者	岸本 正豪

” 転圧は、宅地部30cm以内毎、道路部は20cm以内毎の仕上り厚とすること”

# 福山市神村町6区画分譲地(3区画前)



“土地活用と建設で社会に貢献する。”  
総合建設業  
山脇産業株式会社

宅地番号	面積 (㎡)	坪数	価格 (万円)	坪単価 (万円)
①			ご成約済み	
②			ご成約済み	
③			ご成約済み	
④	219.35	66.35	1,130	17.0
⑤	258.65	78.24	1,190	15.2
⑥	218.47	66.09	1,050	15.9

## 備考欄

面積は引き渡しまでに増減することがあります。  
売買代金とは別途水道引込負担金¥220,000が必要となります。  
引き渡し時期は令和4年8月頃予定

福山市松永町四丁目16番45-1号

山脇産業株式会社

TEL 084-939-5542

FAX 084-939-5543